



# Datejust 36

Oyster, 36 มม., Oystersteel และทองคำ

**Oyster Perpetual**  
**Datejust 36** ทำ  
จาก**Oystersteel** และ  
ทองคำ โดดเด่นด้วย  
หน้าปัดสีแซลมเปอญประดับ  
เพชร และสาย Jubilee



หน้าปัดสีแชมเปญ

## เทคนิคการผลิตนาฬิกา

ลักษณะเด่นของหน้าปัดรุ่นนี้คือความงดงามของเพชรประดับทองคำ 18 กะรัต การตกแต่งผิวชั้นเรย์ยังรังสรรค์แสงสะท้อนอันละเอียดอ่อนบนหลากหลายหน้าปัดในคอลเลกชัน Oyster Perpetual โดยใช้เทคนิคการแปรงพิเศษเฉพาะระดับมืออาชีพในการสร้างร่องที่ปิดออกจากกลางหน้าปัด

แสงจะกระจายไปตามการแกะสลักของงานแต่ละชิ้นอย่างสม่ำเสมอ เนรมิตให้เกิดแสงอันงดงามที่มีลักษณะเฉพาะและเคลื่อนไหวไปตามท่วงท่าของข้อมือ หลังจากตกแต่งผิวชั้นเรย์เสร็จสมบูรณ์แล้ว สีของหน้าปัดจะถูกนำเข้ากระบวนการตกตะกอนของไอสารหรือการชุบโลหะด้วยไฟฟ้า การเคลือบเงาอย่างเบาบางช่วยเสริมความงามให้กับหน้าปัดเป็นขั้นสุดท้าย

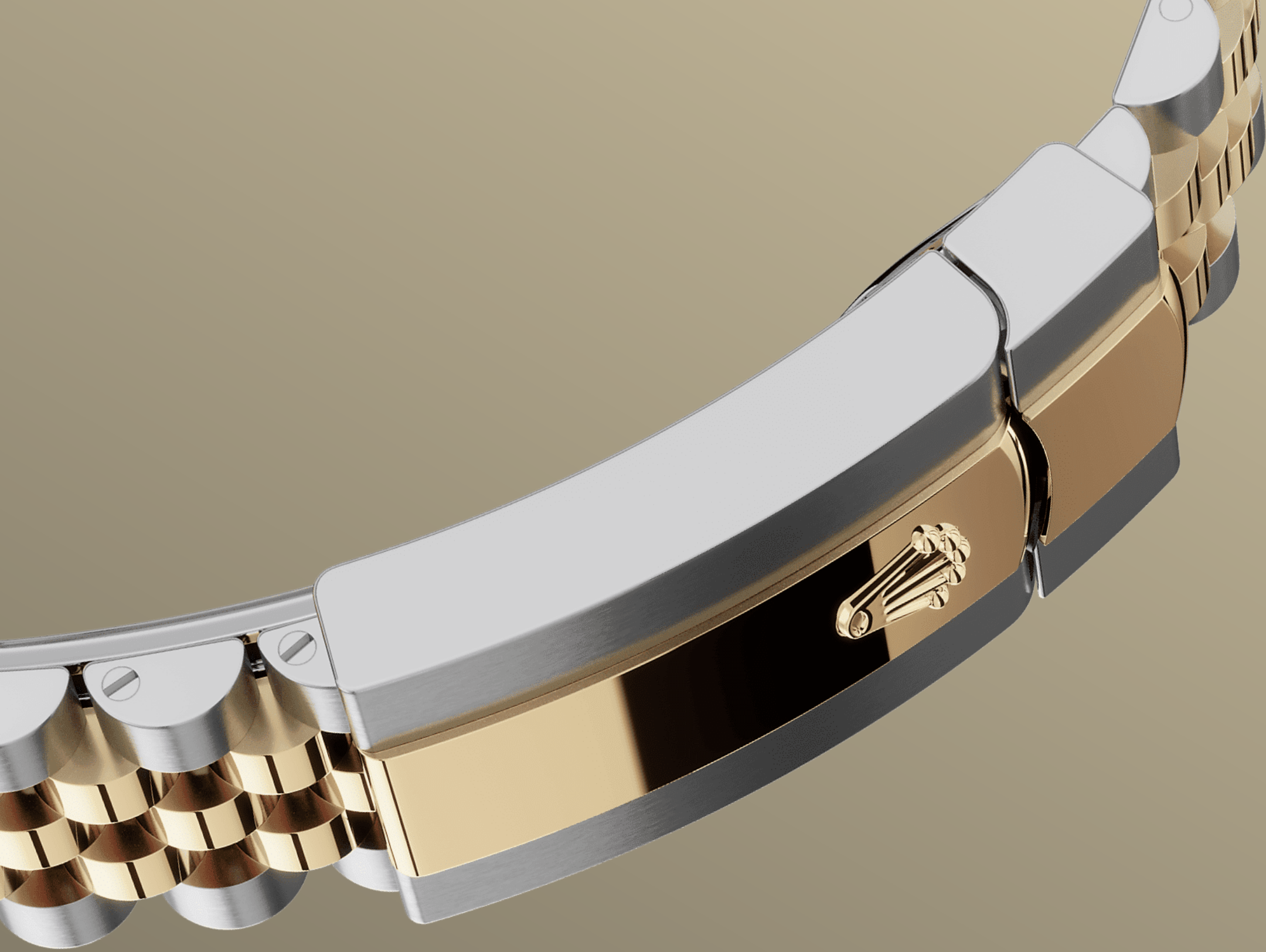


Yellow Rolesor

## การบรรจบกันอย่างงดงาม ของโลหะสองประเภท

ทองคำเป็นสุดยอดปรารถนาเนื่องจากความงดงามมันวาวและคุณค่าของมัน สตีลเสริมความแข็งแกร่งและความน่าเชื่อถือ เมื่อรวมตัวกันวัสดุทั้งสองผสานคุณสมบัติชั้นเลิศของตนให้เข้ากันได้ อย่างลงตัว

Rolesor สัญลักษณ์ที่แท้จริงของ Rolex ปรากฏบน Rolex รุ่นต่างๆ ตั้งแต่ต้นทศวรรษที่ 1930 และถูกจดทะเบียนใช้ชื่อดังกล่าวในปี 1933 ถือเป็นหนึ่งในองค์ประกอบอันโดดเด่นของคอลเลกชัน Oyster



สายนาฬิกา Jubilee

# ความยืดหยุ่นและสวมใส่สบาย

งานออกแบบ การพัฒนาและการผลิตสายนาฬิกาและชุดตัวล็อกของ Rolex รวมถึงการทดสอบอย่างเข้มงวดล้วนเกี่ยวข้องกับเทคโนโลยีขั้นสูง

และในชิ้นส่วนทั้งหมดของนาฬิกานั้น การควบคุมความงดงามผ่านการตรวจสอบด้วยสายตามนุษย์คือการรับประกันถึงความงามอันสมบูรณ์แบบ สายนาฬิกา Jubilee เป็นสายนาฬิกาโลหะที่ประกอบด้วยข้อต่อห้าชิ้นที่มีความยืดหยุ่นและสวมใส่สบาย ถูกออกแบบและผลิตขึ้นเป็นพิเศษสำหรับการเปิดตัว Oyster Perpetual Datejust ในปี 1945



เลนส์ Cyclops

## เลนส์ขยาย

เลนส์ Cyclops คือหนึ่งในคุณสมบัติพิเศษที่โดดเด่นที่สุดของ Rolex และเป็นหนึ่งในคุณสมบัติที่ได้รับการกล่าวถึงมากที่สุด

ได้รับการตั้งชื่อตามยักษ์ตาเดียวในเทพนิยายของชาวกรีก เลนส์ Cyclops เพิ่มการมองเห็นด้วยการขยายส่วนแสดงวันที่เพื่อให้ อ่านได้ง่ายยิ่งขึ้น เบื้องหลังเลนส์ Cyclops นั้นเหมือนดังเช่นทุกรายละเอียดของนาฬิกา Rolex นั่นคือการมีเรื่องราวและความ เป็นมาของการประดิษฐ์คิดค้น ผ่านการค้นคว้าและพัฒนา รวมถึง การค้นหาความสมบูรณ์แบบอย่างไม่รู้จบ

# ดูข้อมูลทางเทคนิค เพิ่มเติม Datejust

อ้างอิง 126203

## ตัวเรือนรุ่น

### ประเภท

Oyster, 36 มม., Oystersteel และทองคำ

### เส้นผ่านศูนย์กลาง

36 มม.

### วัสดุ

Yellow Rolesor

### ขอบหน้าปัด

ทรงโดม

### โครงสร้าง Oyster

ตัวเรือนทรงกลาง Monobloc, ด้านหลังตัวเรือนและเม็ดมะยมที่ยึดด้วยสกรู

### เม็ดมะยม

ระบบกันน้ำ Twinlock สองชั้นแบบยึดด้วยสกรู

### คริสตัล

เลนส์ Cyclops ทำจากแซฟไฟร์ป้องกันรอยขีดข่วนครอบอยู่เหนือวันที่

### การกันน้ำ

กันน้ำได้จนถึงระดับ 100 เมตร / 330 ฟุต

## กลไกการทำงาน

### ประเภท

Perpetual, กลไก, ระบบไขลานอัตโนมัติ

### คาลิเบอร์

3235, ผลิตโดย Rolex

### ความเที่ยงตรง

-2/+2 วินาที/วัน หลังจากงานประกอบตัวเรือน

### ออสซิลเลเตอร์

แฮร์สปริง Parachrom สีฟ้าต้านสนามแม่เหล็ก ตัวดูดซับแรงกระแทก Paraflex สมรรถนะสูง

## การขิ้นลาน

การขิ้นลานอัตโนมัติสองทิศทางด้วยโรเตอร์ Perpetual

## พลังงานสำรอง

ประมาณ 70 ชั่วโมง

## ฟังก์ชัน

เข็มแสดงชั่วโมง นาที และวินาทีตรงกลาง วันที่จะปรากฏทันทีด้วยการปรับตั้งอย่างรวดเร็วหยุดวินาทีเพื่อการตั้งเวลาได้อย่างแม่นยำ

# สายโลหะ

## ประเภท

Jubilee, ข้อต่อห้าชิ้น

## วัสดุประกอบสายนาฬิกา

Yellow Rolesor - การผสมผสานระหว่าง Oystersteel และทองคำ

## ชุดตัวล็อก

ชุดตัวล็อก Oysterclasp แบบพับได้พร้อมระบบขยายสาย Easylink 5 มม.

# หน้าปัด

## ประเภท

สีแชมเปญประดับเพชร

# การรับรอง

## ประเภท

Superlative Chronometer (COSC + การรับรองของ Rolex หลังจากงานประกอบตัวเรือน)



# ค้นหาข้อมูลเพิ่มเติม ที่ [Rolex.com](https://www.rolex.com)

ขอสงวนสิทธิ์ในสิทธิ์แห่งทรัพย์สินทาง  
ปัญญาทั้งหมด เช่น เครื่องหมายการค้า  
เครื่องหมายบริการ ชื่อการค้า งานออกแบบ  
และลิขสิทธิ์

ห้ามทำการผลิตซ้ำเนื้อหาใดที่อยู่บนเว็บไซต์นี้โดยไม่  
ได้รับอนุญาตอย่างเป็นทางการเป็นลายลักษณ์อักษร Rolex  
ขอสงวนสิทธิ์ในการปรับเปลี่ยนรุ่นที่ปรากฏในเว็บไซต์  
ปัจจุบันได้ทุกเมื่อ

