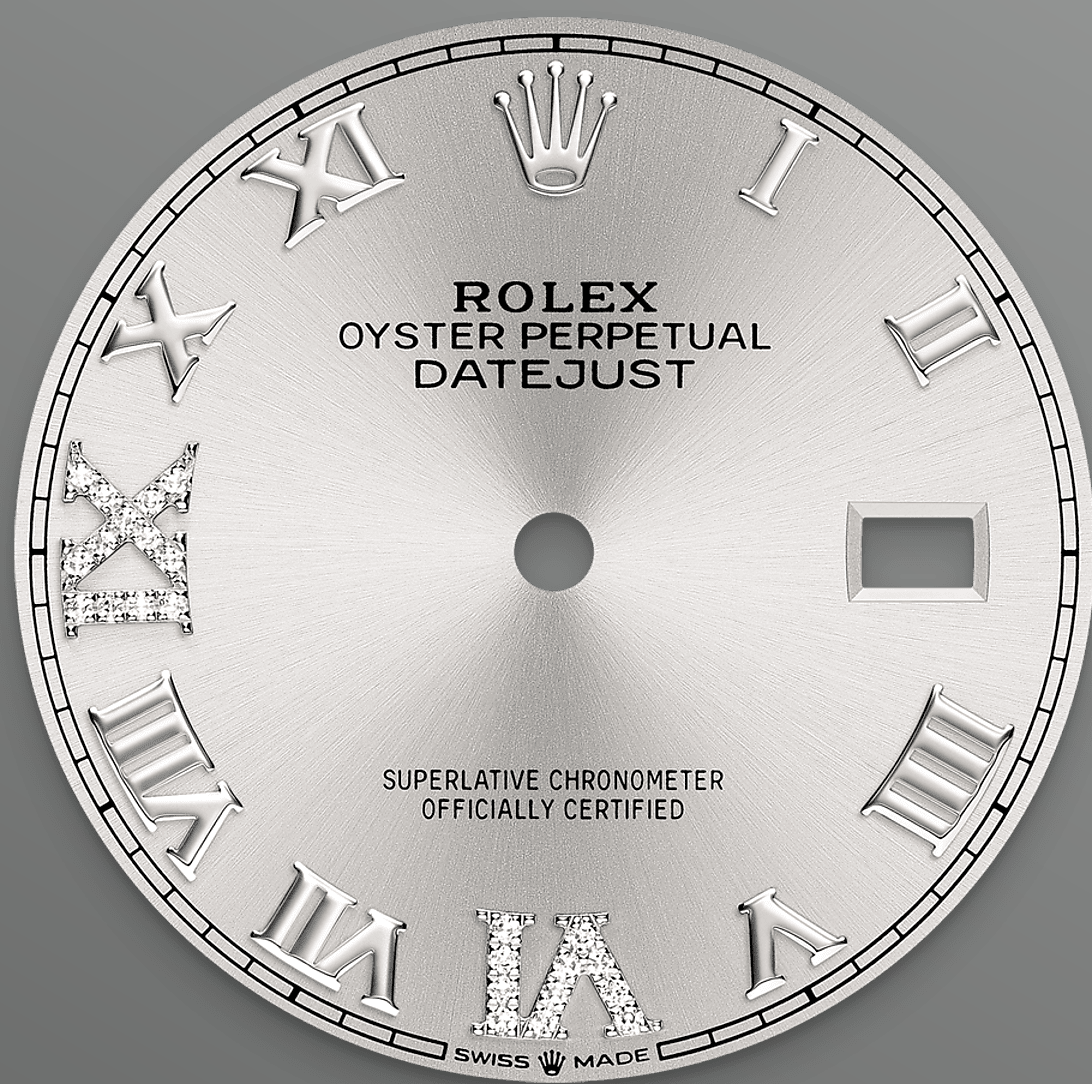




# Datejust 36

Oyster, 36 มม., Oystersteel และทองคำขาว

**Oyster Perpetual**  
**Datejust 36 ทำ**  
**จากOystersteel และ**  
**ทองคำขาว โดดเด่นด้วย**  
**หน้าปัดสีเงินประดับเพชร**  
**และสาย Jubilee**



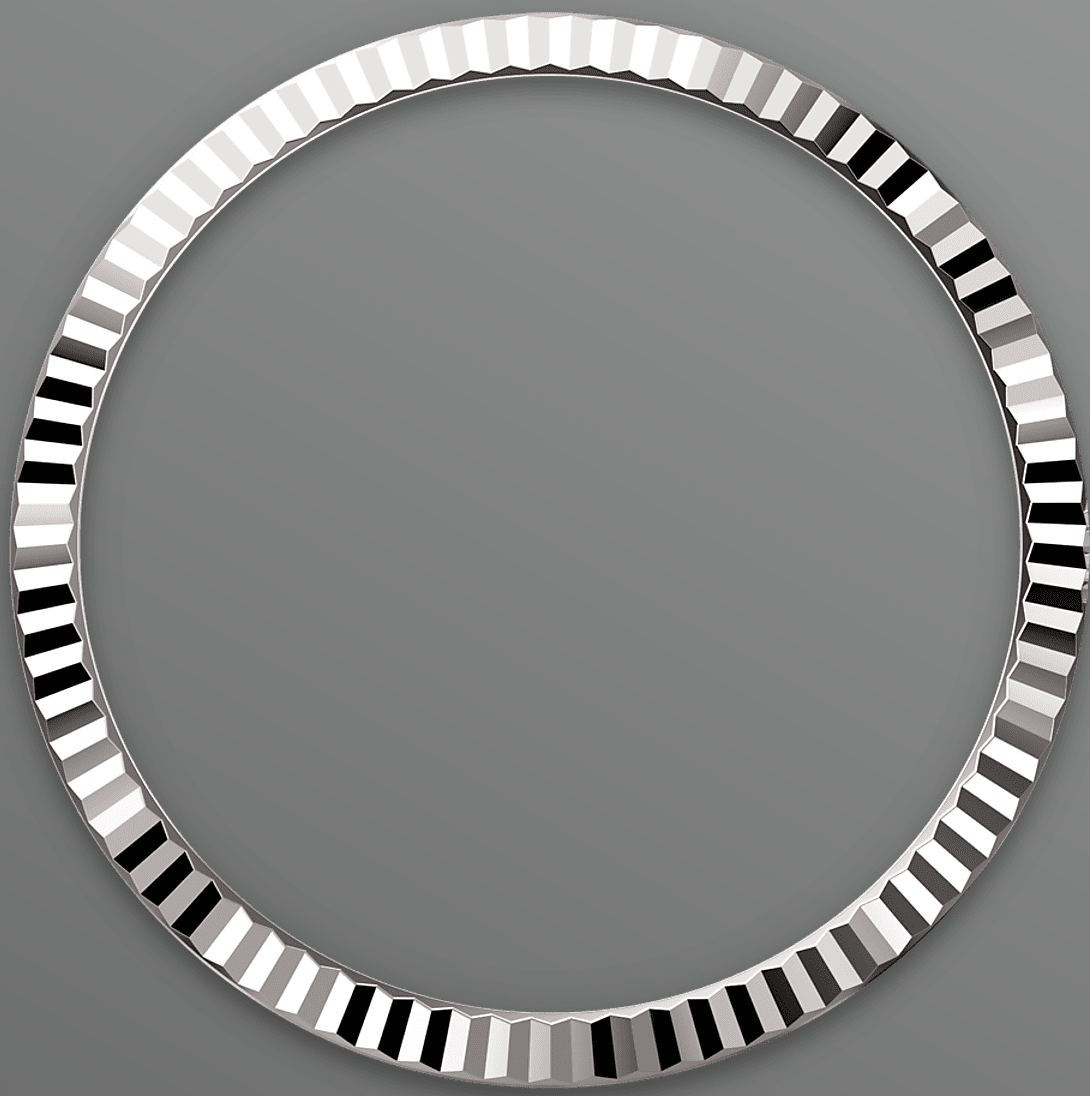
หน้าปัดเงิน

## เทคนิคการผลิตนาฬิกา

ลักษณะเด่นของหน้าปัดรุ่นนี้คือความงดงามของตัวเลขโรมัน VI และ IX ทำจากทองคำ 18 กะรัต ประดับเพชร 24 เม็ด การ ตกแต่งผิวชั้นเรย์ยังรังสรรค์แสงสะท้อนอันละเอียดอ่อนบน หลากหลายหน้าปัดในคอลเลกชัน Oyster Perpetual โดยใช้ เทคนิคการแปร่งพิเศษเฉพาะระดับมืออาชีพในการสร้างร่องที่ ปิดออกจากกลางหน้าปัด

แสงจะกระจายไปตามการแกะสลักของงานแต่ละชิ้นอย่าง สม่ำเสมอ เนรมิตให้เกิดแสงอันงดงามที่มีลักษณะเฉพาะและ เคลื่อนไหวไปตามท่วงท่าของข้อมือ หลังจากตกแต่งผิวชั้นเรย์ เสร็จสมบูรณ์แล้ว สีของหน้าปัดจะถูกนำเข้ากระบวนการตก





ขอบหน้าปิดแบบร่อง

# เอกลักษณ์โดดเด่นของ Rolex

ขอบหน้าปิดแบบร่องของ Rolex เป็นสัญลักษณ์ของความแตกต่าง แต่เดิมร่องของขอบหน้าปิด Oyster มีขึ้นด้วยวัตถุประสงค์ด้านการใช้งาน โดยทำหน้าที่ยึดขอบหน้าปิดลงบนตัวเรือนเพื่อประกันประสิทธิภาพในการกันน้ำของนาฬิกา

ดังนั้นจึงเหมือนกับร่องบริเวณตัวเรือนด้านหลัง ซึ่งต้องใช้เครื่องมือพิเศษเฉพาะของ Rolex ในการสกรูลงบนตัวเรือนเพื่อการกันน้ำ แต่เมื่อเวลาผ่านไปการเซาะร่องได้กลายเป็นองค์ประกอบที่มีความงดงาม และเป็นเอกลักษณ์อันโดดเด่นของ Rolex อย่างแท้จริง ปัจจุบันขอบหน้าปิดแบบร่องเป็น



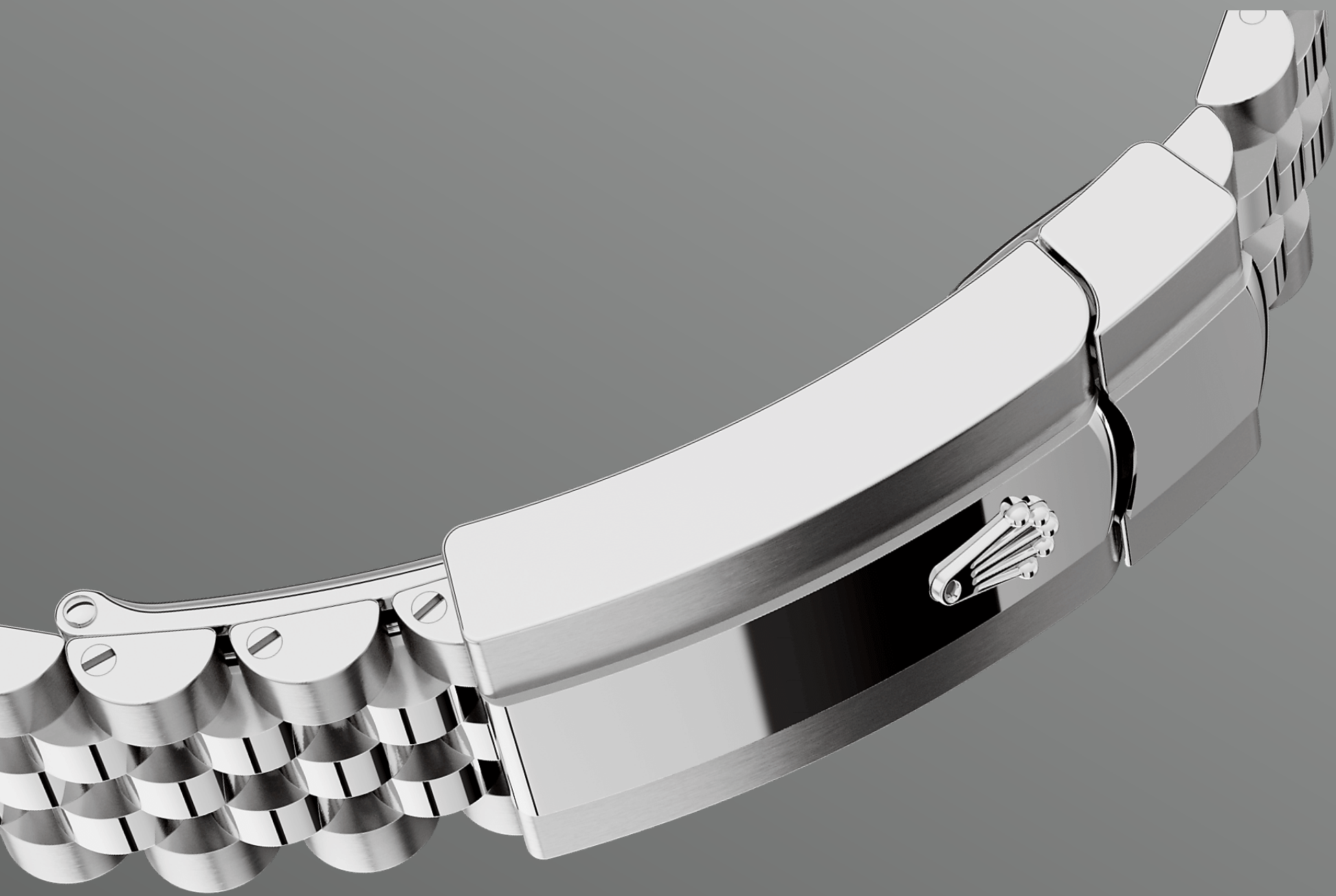


White Rolesor

## การบรรจบกันอย่างงดงาม ของโลหะสองประเภท

ทองคำเป็นสุดยอดปรารถนาเนื่องจากความงดงามมันวาวและคุณค่าของมัน สตีลเสริมความแข็งแกร่งและความน่าเชื่อถือ เมื่อรวมตัวกันวัสดุทั้งสองผสานคุณสมบัติชั้นเลิศของตนให้เข้ากันได้อย่างลงตัว

Rolesor สัญลักษณ์ที่แท้จริงของ Rolex ปรากฏบน Rolex รุ่นต่างๆ ตั้งแต่ต้นทศวรรษที่ 1930 และถูกจดทะเบียนใช้ชื่อดังกล่าวในปี 1933 ถือเป็นหนึ่งในองค์ประกอบอันโดดเด่นของคอลเลกชัน Oyster



สายนาฬิกา Jubilee

## ความยืดหยุ่นและสวมใส่สบาย

งานออกแบบ การพัฒนาและการผลิตสายนาฬิกาและชุดตัวล็อกของ Rolex รวมถึงการทดสอบอย่างเข้มงวดล้วนเกี่ยวข้องกับเทคโนโลยีขั้นสูง

และในชิ้นส่วนทั้งหมดของนาฬิกานั้น การควบคุมความงดงามผ่านการตรวจสอบด้วยสายตามนุษย์คือการรับประกันถึงความงามอันสมบูรณ์แบบ สายนาฬิกา Jubilee เป็นสายนาฬิกาโลหะที่ประกอบด้วยข้อต่อห้าชั้นที่มีความยืดหยุ่นและสวมใส่สบาย ถูกออกแบบและผลิตขึ้นเป็นพิเศษสำหรับการเปิดตัว Oyster Perpetual Datejust ในปี 1945



# ดูข้อมูลทางเทคนิค เพิ่มเติม Datejust

อ้างอิง 126234

## ตัวเรือนรุ่น

### ประเภท

Oyster, 36 มม., Oystersteel และ  
ทองคำขาว

### เส้นผ่านศูนย์กลาง

36 มม.

### วัสดุ

White Rolesor

### ขอบหน้าปัด

แบบเป็นร่อง

### โครงสร้าง Oyster

ตัวเรือนตรงกลาง Monobloc, ด้านหลังตัว  
เรือนและเม็ดมะยมที่ยึดด้วยสกรู

### เม็ดมะยม

ระบบกันน้ำ Twinlock สองชั้นแบบยึดด้วย  
สกรู

### คริสตัล

เลนส์ Cyclops ทำจากแซฟไฟร์ป้องกันรอย  
ขีดข่วนครอบอยู่เหนือวันที่

### การกันน้ำ

กันน้ำได้จนถึงระดับ 100 เมตร / 330 ฟุต

## กลไกการทำงาน

### ประเภท

Perpetual, กลไก, ระบบไขลานอัตโนมัติ

### คาลิเบอร์

3235, ผลิตโดย Rolex

### ความเที่ยงตรง

-2/+2 วินาที/วัน หลังจากงานประกอบตัว  
เรือน

### ออสซิลเลเตอร์

แฮร์สปริง Parachrom สีฟ้าต้านสนาม  
แม่เหล็ก ตัวดูดซับแรงกระแทก Paraflex  
สมรรถนะสูง

## การขี้นลาน

การขี้นลานอัตโนมัติสองทิศทางด้วยโรเตอร์ Perpetual

## พลังงานสำรอง

ประมาณ 70 ชั่วโมง

## ฟังก์ชัน

เข็มแสดงชั่วโมง นาที และวินาทีตรงกลาง วัน  
ที่จะปรากฏทันทีด้วยการปรับตั้งอย่างรวดเร็ว  
หยุดวินาทีเพื่อการตั้งเวลาได้อย่างแม่นยำ

## สายโลหะ

### ประเภท

Jubilee, ข้อต่อห้าชิ้น

### วัสดุประกอบสายนาฬิกา

Oystersteel

### ชุดตัวล็อก

ชุดตัวล็อก Oysterclasp แบบพับได้พร้อม  
ระบบขยายสาย Easylink 5 มม.

## หน้าปัด

### ประเภท

สีเงินประดับเพชร

## การรับรอง

### ประเภท

Superlative Chronometer (COSC +  
การรับรองของ Rolex หลังจากงานประกอบ  
ตัวเรือน)

# ค้นหาข้อมูลเพิ่มเติม ที่ Rolex.com

**ขอสงวนสิทธิ์ในสิทธิ์แห่งทรัพย์สินทางปัญญา  
ทั้งหมด เช่น เครื่องหมายการค้า เครื่องหมาย  
บริการ ชื่อการค้า งานออกแบบและลิขสิทธิ์**

ห้ามทำการผลิตซ้ำเนื้อหาใดที่อยู่บนเว็บไซต์นี้โดย  
ไม่ได้รับอนุญาตอย่างเป็นทางการเป็นลายลักษณ์อักษร  
Rolex ขอสงวนสิทธิ์ในการปรับเปลี่ยนรุ่นที่  
ปรากฏในเว็บไซต์ปัจจุบันได้ทุกเมื่อ

