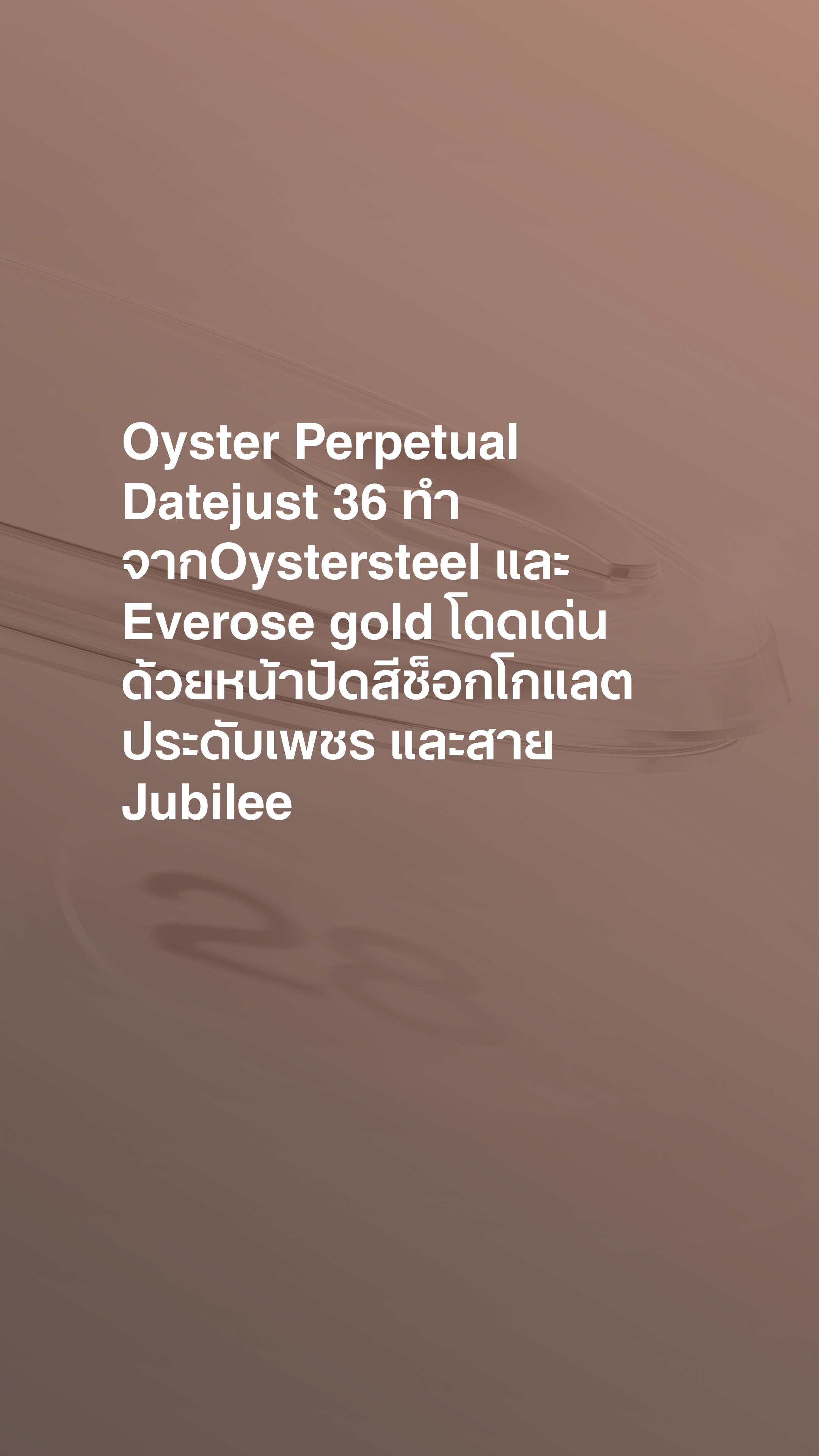


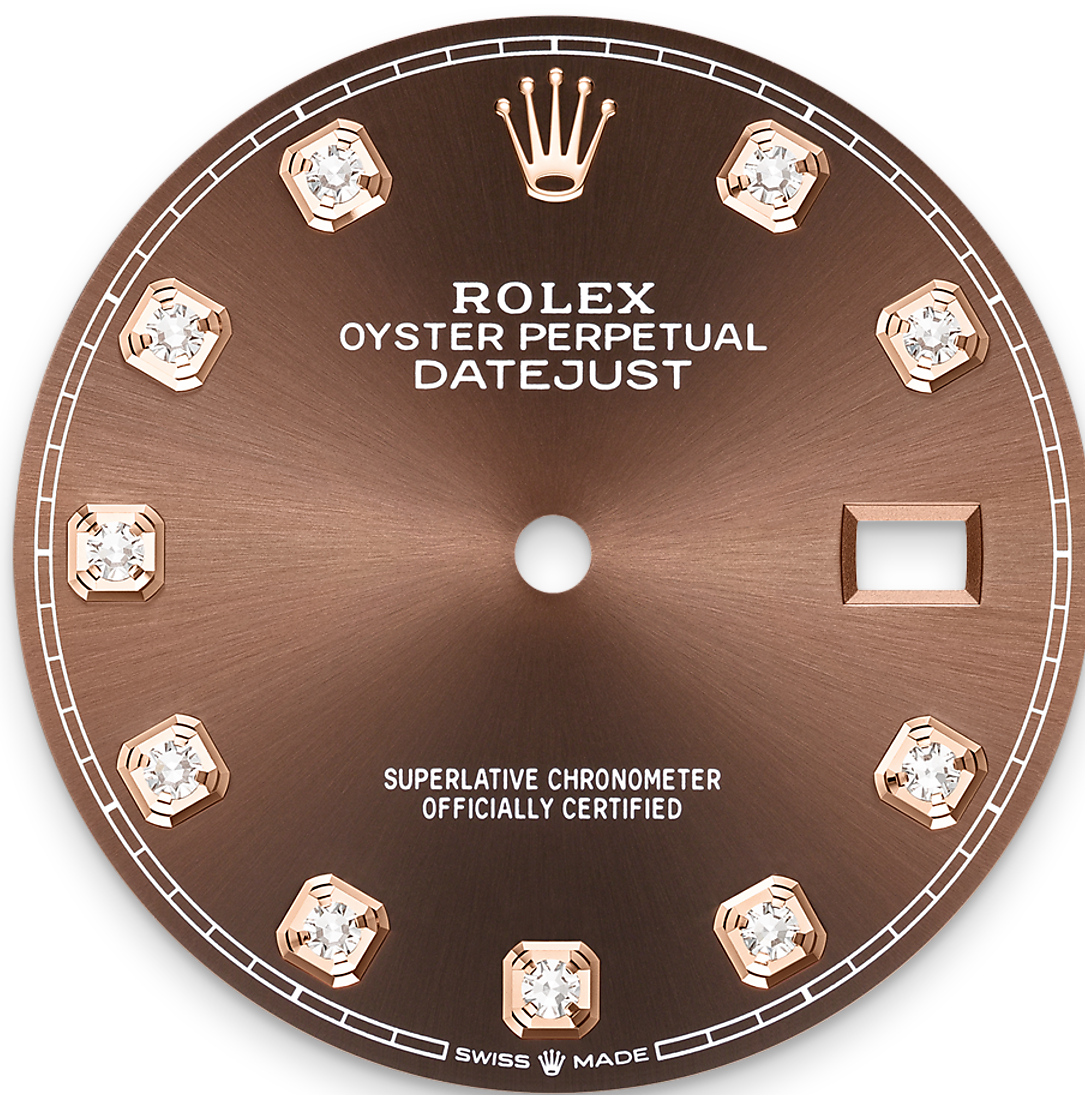


# Datejust 36

Oyster, 36 มม., Oystersteel, เอเวอร์โรสโกลด์  
และเพชร



**Oyster Perpetual  
Datejust 36 ทำ  
จากOystersteel และ  
Everose gold โดดเด่น  
ด้วยหน้าปัดสีช็อกโกแลต  
ประดับเพชร และสาย  
Jubilee**



หน้าปัดสีช็อกโกแลต

## เทคนิคการผลิตนาฬิกา

ลักษณะเด่นของหน้าปัดรุ่นนี้คือความงดงามของเพชรประดับทองคำ 18 กะรัต การตกแต่งผิวชั้นเรย์ยังรังสรรค์แสงสะท้อนอันละเอียดอ่อนบนหลากหลายหน้าปัดในคอลเลกชัน Oyster Perpetual โดยใช้เทคนิคการแปรงพิเศษเฉพาะระดับมืออาชีพในการสร้างร่องที่ปิดออกจากกลางหน้าปัด

แสงจะกระจายไปตามการแกะสลักของงานแต่ละชิ้นอย่างสม่ำเสมอ แร่มีตให้เกิดแสงอันงดงามที่มีลักษณะเฉพาะและเคลื่อนไหวไปตามท่วงท่าของข้อมือ หลังจากตกแต่งผิวชั้นเรย์เสร็จสมบูรณ์แล้ว สีของหน้าปัดจะถูกนำเข้ากระบวนการตกแต่งก่อนของไอสสารหรือการชุบโลหะด้วยไฟฟ้า การเคลือบเงาอย่างเบาบางช่วยเสริมความงามให้กับหน้าปัดเป็นขั้นสุดท้าย



ขอบตัวเรือนประดับเพชร

## งดงามเป็นประกาย

ช่างประดับอัญมณีเสมือนตั้งนักประติมากรรมผู้สลักเสลาโลหะมีค่า เพื่อเป็นฐานรองรับอัญมณีแต่ละชิ้นที่ได้รับการจัดเรียงด้วยความบรรจงของชิ้นงานที่สมบูรณ์แบบ ด้วยทักษะทางศิลปะและฝีมือของช่างทำอัญมณี หินมีค่าเหล่านี้จะถูกจัดเรียงด้วยความพิถีพิถันและยึดไว้อย่างแน่นหนาเข้ากับวัสดุทองคำหรือแพลทินัม

นอกจากคุณสมบัติที่มีอยู่ตามธรรมชาติของอัญมณีแล้ว หลักเกณฑ์อื่นๆ ที่ช่วยเพิ่มความงามจากการจัดเรียงอัญมณีของ Rolex ประกอบด้วยการจัดเรียงความสูงของอัญมณีด้วยความแม่นยำ ทั้งตำแหน่งและระดับ ความสม่ำเสมอ ความแข็งแรงและสัดส่วนในการจัดเรียง รวมถึงความประณีตในการตกแต่งชิ้นงาน

โลหะชั้นตอนสุดท้าย องค์ประกอบเหล่านี้ช่วยสร้างสรรคความ  
งดงามเป็นประกายเพื่อเพิ่มเสน่ห์ให้แก่เรือนเวลาและผู้อยู่อาศัย

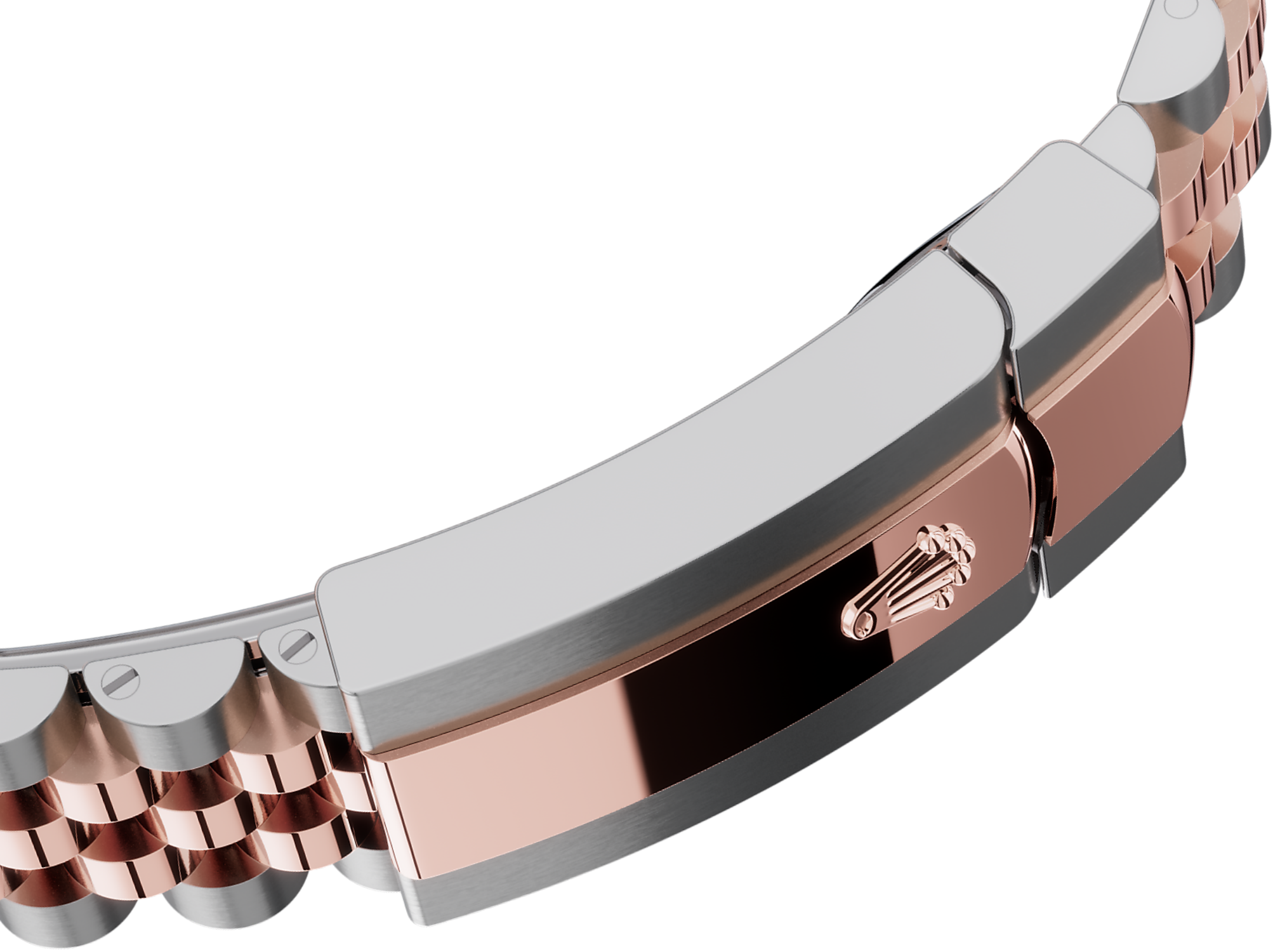


Everose Rolesor

## การบรรจบกันอย่างงดงาม ของโลหะสองประเภท

ทองคำเป็นสุดยอดของความปรารถนา เนื่องจากความเงางาม และคุณค่าในตัว ส่วนสตีลนั้นช่วยเสริมความแข็งแกร่งและความน่าเชื่อถือ เมื่อนำมารวมกัน โลหะทั้งสองจึงผสานคุณสมบัติชั้นเลิศ ของตนให้เข้ากันได้อย่างลงตัว

Rolesor เป็นสัญลักษณ์ที่แท้จริงของ Rolex โดยปรากฏบน Rolex รุ่นต่างๆ ตั้งแต่ต้นทศวรรษที่ 1930 และถูกจดทะเบียนใช้ ชื่อดังกล่าวในปี 1933 นับเป็นหนึ่งในหัวใจสำคัญของคอลเล็กชัน Oyster Perpetual



สายนาฬิกา Jubilee

## ความยืดหยุ่นและสวมใส่สบาย

งานออกแบบ การพัฒนาและการผลิตสายนาฬิกาและชุดตัวล็อกของ Rolex รวมถึงการทดสอบอย่างเข้มงวดล้วนเกี่ยวข้องกับเทคโนโลยีขั้นสูง

และในชิ้นส่วนทั้งหมดของนาฬิกานั้น การควบคุมความงดงามผ่านการตรวจสอบด้วยสายตามนุษย์คือการรับประกันถึงความงามอันสมบูรณ์แบบ สายนาฬิกา Jubilee เป็นสายนาฬิกาโลหะที่ประกอบด้วยข้อต่อห้าชั้นที่มีความยืดหยุ่นและสวมใส่สบาย ถูกออกแบบและผลิตขึ้นเป็นพิเศษสำหรับการเปิดตัว Oyster Perpetual Datejust ในปี 1945

# ดูข้อมูลเพิ่มเติม ดูข้อมูล ทางเทคนิค Datejust

เลขอ้างอิง 126281RBR

## ตัวเรือน

### ประเภท

Oyster, 36 มม., Oystersteel, เอเวอร์โรส  
โกลด์และเพชร

### เส้นผ่านศูนย์กลาง

36 มม.

### วัสดุ

Everose Rolesor

### ขอบตัวเรือน

ประดับเพชร

### สถาปัตยกรรมตัวเรือน Oyster

ตัวเรือนทรงกลาง Monobloc, ด้านหลังตัว  
เรือนและเม็ดมะยมที่ยึดด้วยสกรู

### เม็ดมะยม

ยึดด้วยสกรู, Twinlock ระบบกันน้ำสองชั้น

### กระจกนาฬิกา

แซฟไฟร์ป้องกันรอยขีดข่วน, เลนส์ Cyclops  
อยู่เหนือวันที่

### การกันน้ำ

กันน้ำได้จนถึงระดับ 100 เมตร / 330 ฟุต

## กลไกการทำงาน

### ประเภท

Perpetual, กลไก, ระบบไขลานอัตโนมัติ

### คาลิเบอร์

3235, ผลิตโดย Rolex

### ความเที่ยงตรง

-2/+2 วินาที/วัน หลังจากงานประกอบตัว  
เรือน

### ออสซิลเลเตอร์

แฮร์สปริง Parachrom สีฟ้าต้านสนาม  
แม่เหล็ก ตัวดูดซับแรงกระแทก Paraflex  
สมรรถนะสูง

### การขึ้นลาน

การขึ้นลานอัตโนมัติสองทิศทางผ่านโรเตอร์  
Perpetual

## พลังงานสำรอง

ประมาณ 70 ชั่วโมง

## ฟังก์ชัน

เข็มแสดงชั่วโมง นาที และวินาทีตรงกลาง  
ระบบตั้งวันที่แบบจับพลัน พร้อมการปรับตั้งที่  
รวดเร็ว ตัวหยุดจักรวินาทีเพื่อการตั้งเวลาได้  
อย่างแม่นยำ

## สายโลหะ

### ประเภท

Jubilee, ข้อต่อห้าชิ้น

### วัสดุของสายนาฬิกา

Everose Rolesor - การผสมผสานระหว่าง  
Oystersteel และ Everose gold

### ชุดตัวล็อก

ชุดตัวล็อก Oysterclasp แบบพับได้พร้อม  
ระบบขยายสาย Easylink 5 มม.

## หน้าปัด

### ประเภท

สีช็อคโกแลตประดับด้วยเพชร

### การฝังอัญมณี

ทองคำ 18 กะรัต และประดับเพชร

## การรับรอง

### ประเภท

Superlative Chronometer (การรับรองโค  
โรนิมิเตอร์อย่างเป็นทางการ + การรับรอง  
ของ Rolex หลังจากงานประกอบตัวเรือน)

# ค้นหาข้อมูลเพิ่มเติม ที่ **Rolex.com**

ขอสงวนสิทธิ์ในสิทธิ์แห่งทรัพย์สินทาง  
ปัญญาทั้งหมด เช่น เครื่องหมายการค้า  
เครื่องหมายบริการ ชื่อการค้า งานออกแบบ  
และลิขสิทธิ์

ห้ามทำการผลิตซ้ำเนื้อหาใดที่อยู่บนเว็บไซต์นี้โดยไม่  
ได้รับอนุญาตอย่างเป็นทางการเป็นลายลักษณ์อักษร Rolex  
ขอสงวนสิทธิ์ในการปรับเปลี่ยนรุ่นที่ปรากฏในเว็บไซต์  
ปัจจุบันได้ทุกเมื่อ

