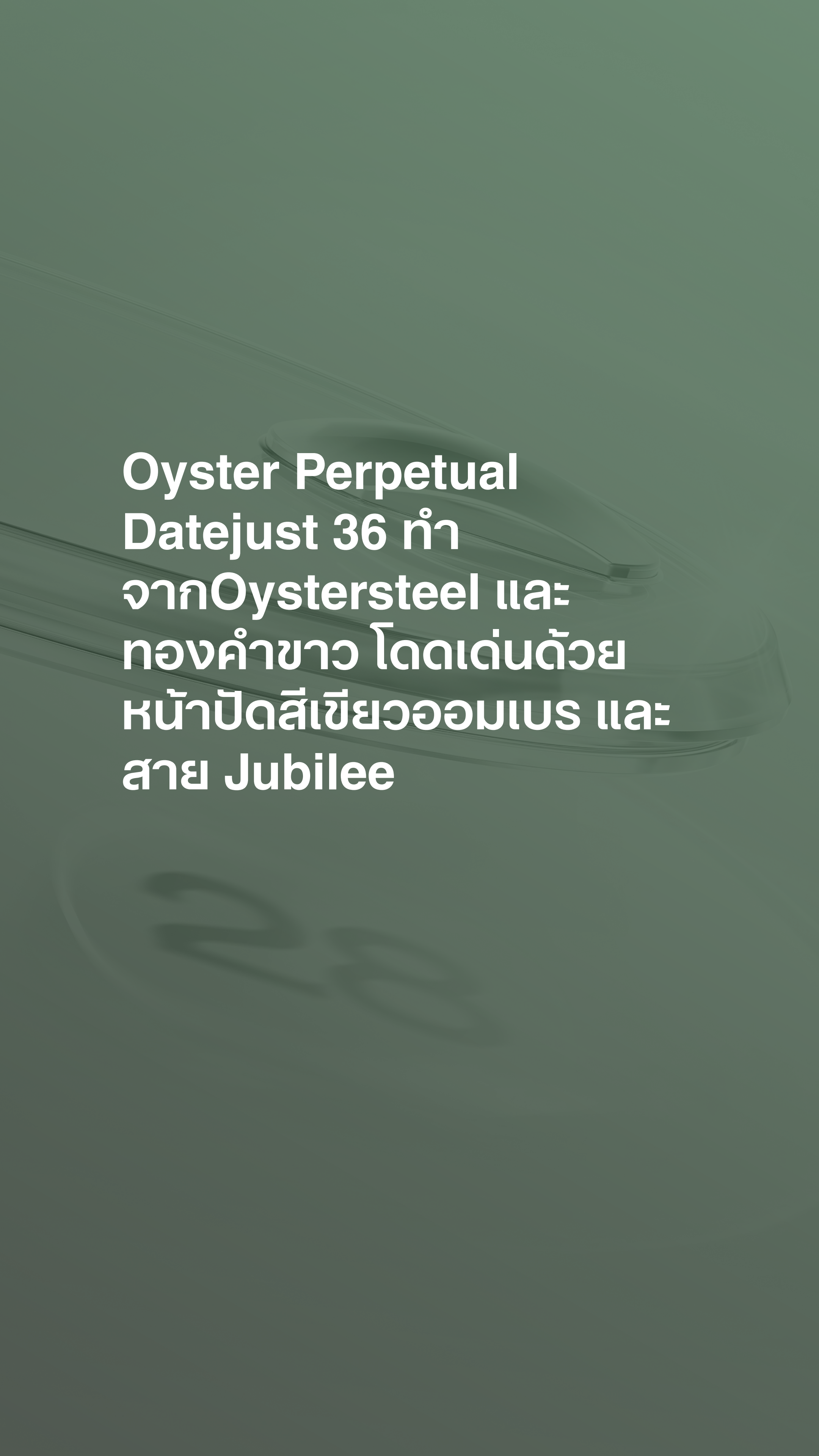




Datejust 36

Oyster, 36 มม., Oystersteel, ทองคำขาวและ

IW3S



**Oyster Perpetual
Datejust 36 ทำ
จากOystersteel และ
ทองคำขาว โดดเด่นด้วย
หน้าปัดสีเขียวอมเบร และ
สาย Jubilee**



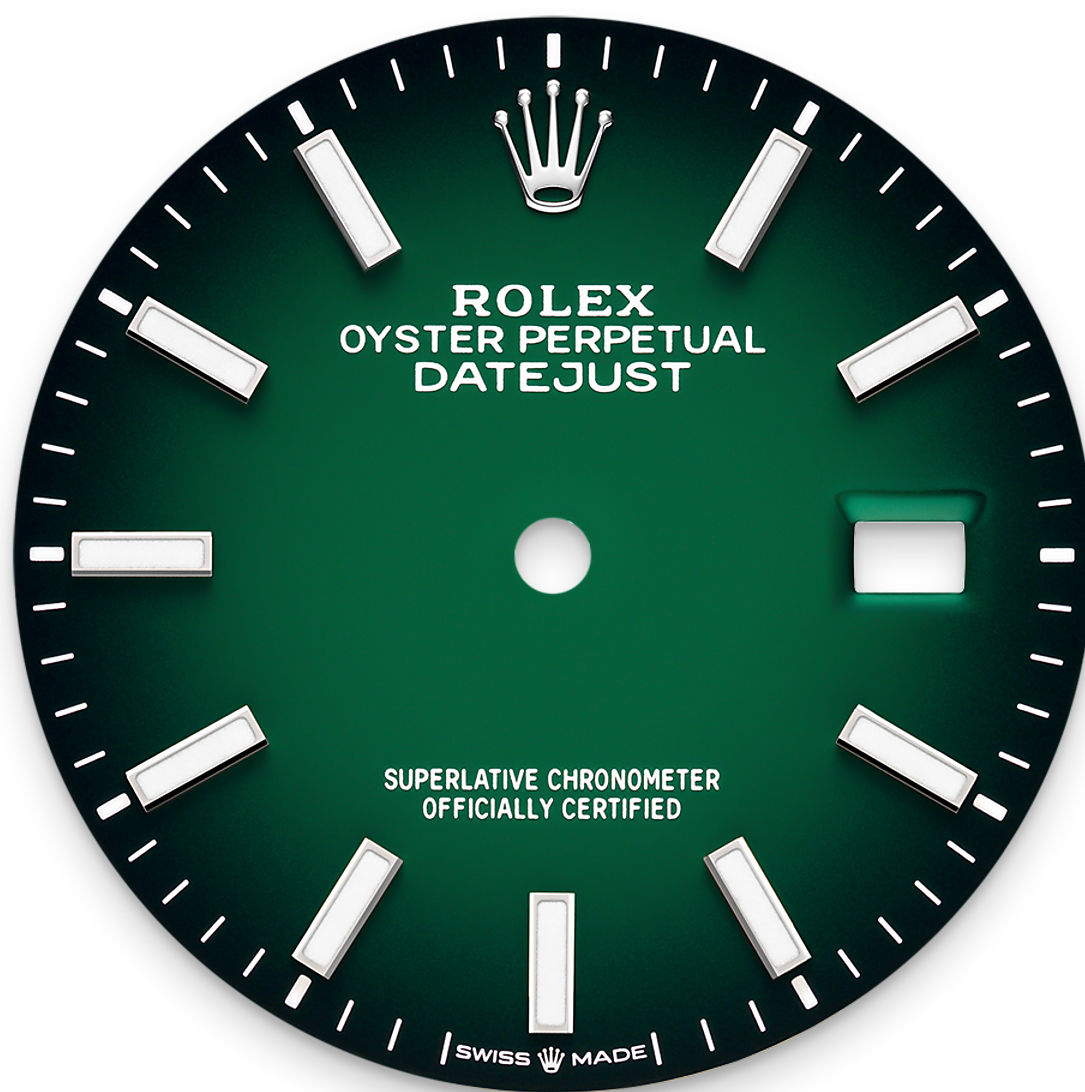
ขอบตัวเรือนประดับเพชร

งดงามเป็นประกาย

ช่างประดับอัญมณีเสมือนดั่งนักประติมากรรมผู้สลักเสลาโลหะมีค่า เพื่อเป็นฐานรองรับอัญมณีแต่ละชิ้นที่ได้รับการจัดเรียงด้วยความบรรจงของชิ้นงานที่สมบูรณ์แบบ ด้วยทักษะทางศิลปะและฝีมือของช่างทำอัญมณี หินมีค่าเหล่านี้จะถูกจัดเรียงด้วยความพิถีพิถันและยึดไว้อย่างแน่นหนาเข้ากับวัสดุทองคำหรือแพลทินัม

นอกจากคุณสมบัติที่มีอยู่ตามธรรมชาติของอัญมณีแล้ว หลักเกณฑ์อื่นๆ ที่ช่วยเพิ่มความงามจากการจัดเรียงอัญมณีของ Rolex ประกอบด้วยการจัดเรียงความสูงของอัญมณีด้วยความแม่นยำ ทั้งตำแหน่งและระดับ ความสม่ำเสมอ ความแข็งแรงและสัดส่วนในการจัดเรียง รวมถึงความประณีตในการตกแต่งชิ้นงาน

โลหะชั้นตอนสุดท้าย องค์ประกอบเหล่านี้ช่วยสร้างสรรคความ
งดงามเป็นประกายเพื่อเพิ่มเสน่ห์ให้แก่เรือนเวลาและผู้อยู่สวมใส่



หน้าปัดสีเขียวออมเบอร์

ไล่ระดับสีอย่างมีเอกลักษณ์

นับเป็นครั้งแรกที่มีการใช้หน้าปัดออมเบอร์แบบเคลือบเงาทั้งชิ้น นับตั้งแต่การนำดีไซน์นี้กลับมาสู่แคตตาล็อกของแบรนด์ในปี 2019

โดยมีแผ่นฐานเคลือบเงาด้วยแลคเกอร์สีเขียว ฟันแลคเกอร์สีดำไล่ระดับความเข้มสู่จุดศูนย์กลางเพื่อแต่งระดับเฉดสี เช่นเดียวกับการรังสรรค์หน้าปัดออมเบอร์ทั่วไป พร้อมสลักตัวอักษรสีขาวโดดเด่น สะดุดตา และมีเครื่องหมายบอกชั่วโมงอินเด็กซ์แบบโครมาไลต์

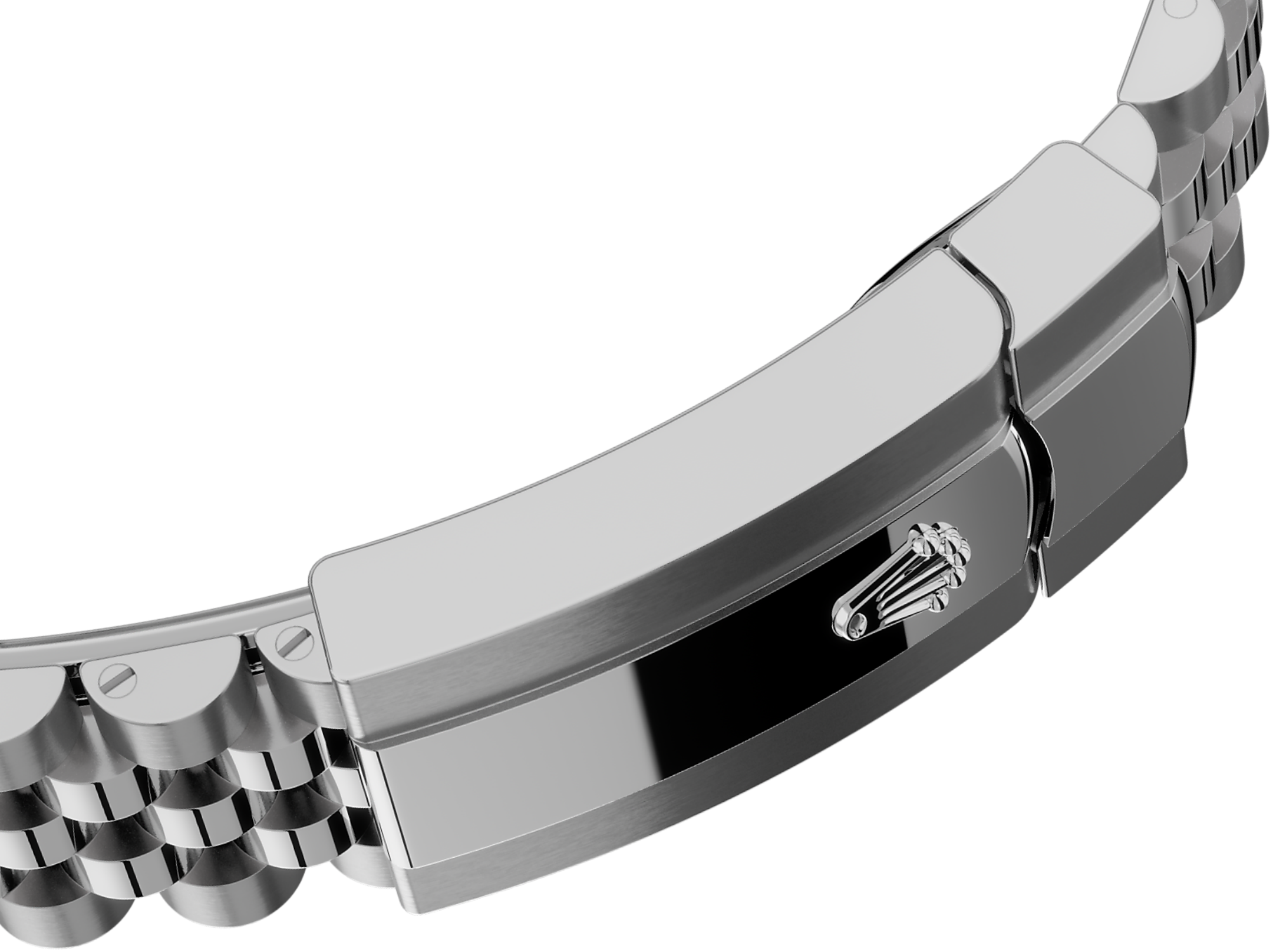


White Rolesor

การบรรจบกันอย่างงดงาม ของโลหะสองประเภท

ทองคำเป็นสุดยอดของความปรารถนา เนื่องจากความเงางาม และคุณค่าในตัว ส่วนสตีลนั้นช่วยเสริมความแข็งแกร่งและความน่าเชื่อถือ เมื่อนำมารวมกัน โลหะทั้งสองจึงผสานคุณสมบัติชั้นเลิศ ของตนให้เข้ากันได้อย่างลงตัว

Rolesor เป็นสัญลักษณ์ที่แท้จริงของ Rolex โดยปรากฏบน Rolex รุ่นต่างๆ ตั้งแต่ต้นทศวรรษที่ 1930 และถูกจดทะเบียนใช้ ชื่อดังกล่าวในปี 1933 นับเป็นหนึ่งในหัวใจสำคัญของคอลเล็กชัน Oyster Perpetual



สายนาฬิกา Jubilee

ความยืดหยุ่นและสวมใส่สบาย

งานออกแบบ การพัฒนาและการผลิตสายนาฬิกาและชุดตัวล็อกของ Rolex รวมถึงการทดสอบอย่างเข้มงวดล้วนเกี่ยวข้องกับเทคโนโลยีขั้นสูง

และในชิ้นส่วนทั้งหมดของนาฬิกานั้น การควบคุมความงดงามผ่านการตรวจสอบด้วยสายตามนุษย์คือการรับประกันถึงความงามอันสมบูรณ์แบบ สายนาฬิกา Jubilee เป็นสายนาฬิกาโลหะที่ประกอบด้วยข้อต่อห้าชิ้นที่มีความยืดหยุ่นและสวมใส่สบาย ถูกออกแบบและผลิตขึ้นเป็นพิเศษสำหรับการเปิดตัว Oyster Perpetual Datejust ในปี 1945

ดูข้อมูลเพิ่มเติม ดูข้อมูล ทางเทคนิค Datejust

เลขอ้างอิง 126284RBR

ตัวเรือน

ประเภท

Oyster, 36 มม., Oystersteel, ทองคำขาว
และเพชร

เส้นผ่านศูนย์กลาง

36 มม.

วัสดุ

White Rolesor

ขอบตัวเรือน

ประดับด้วยเพชร

สถาปัตยกรรมตัวเรือน Oyster

ตัวเรือนตรงกลาง Monobloc, ด้านหลังตัว
เรือนและเม็ดมะยมที่ยึดด้วยสกรู

เม็ดมะยม

ยึดด้วยสกรู, Twinlock ระบบกันน้ำสองชั้น

กระจกนาฬิกา

แซฟไฟร์ป้องกันรอยขีดข่วน, เลนส์ Cyclops
อยู่เหนือวันที่

การกันน้ำ

กันน้ำได้จนถึงระดับ 100 เมตร / 330 ฟุต

กลไกการทำงาน

ประเภท

Perpetual, กลไก, ระบบไขลานอัตโนมัติ

คาลิเบอร์

3235, ผลิตโดย Rolex

ความเที่ยงตรง

-2/+2 วินาที/วัน หลังจากงานประกอบตัว
เรือน

ออสซิลเลเตอร์

แฮร์สปริง Parachrom สีฟ้าต้านสนาม
แม่เหล็ก ตัวดูดซับแรงกระแทก Paraflex
สมรรถนะสูง

การขึ้นลาน

การขึ้นลานอัตโนมัติสองทิศทางผ่านโรเตอร์
Perpetual

พลังงานสำรอง

ประมาณ 70 ชั่วโมง

ฟังก์ชัน

เข็มแสดงชั่วโมง นาที และวินาทีตรงกลาง ระบบตั้งวันที่แบบจับพลัน พร้อมการปรับตั้งที่รวดเร็ว ตัวหยุดจักรวินาทีเพื่อการตั้งเวลาได้อย่างแม่นยำ

สายโลหะ

ประเภท

Jubilee, ข้อต่อห้าชิ้น

วัสดุของสายนาฬิกา

Oystersteel

ชุดตัวล็อก

ชุดตัวล็อก Oysterclasp แบบพับได้พร้อมระบบขยายสาย Easylink 5 มม.

หน้าปัด

ประเภท

สีเขียวยออบเบส

รายละเอียด

โครมาไลต์ พร้อมสารเรืองแสงสีฟ้าที่สามารถเรืองแสงได้ยาวนาน

การรับรอง

ประเภท

Superlative Chronometer (การรับรองโคโรนามิเตอร์อย่างเป็นทางการ + การรับรองของ Rolex หลังจากงานประกอบตัวเรือน)

ค้นหาข้อมูลเพิ่มเติม ที่ [Rolex.com](https://www.rolex.com)

ขอสงวนสิทธิ์ในสิทธิ์แห่งทรัพย์สินทาง
ปัญญาทั้งหมด เช่น เครื่องหมายการค้า
เครื่องหมายบริการ ชื่อการค้า งานออกแบบ
และลิขสิทธิ์

ห้ามทำการผลิตซ้ำเนื้อหาใดที่อยู่บนเว็บไซต์นี้โดยไม่
ได้รับอนุญาตอย่างเป็นทางการเป็นลายลักษณ์อักษร Rolex
ขอสงวนสิทธิ์ในการปรับเปลี่ยนรุ่นที่ปรากฏในเว็บไซต์
ปัจจุบันได้ทุกเมื่อ

