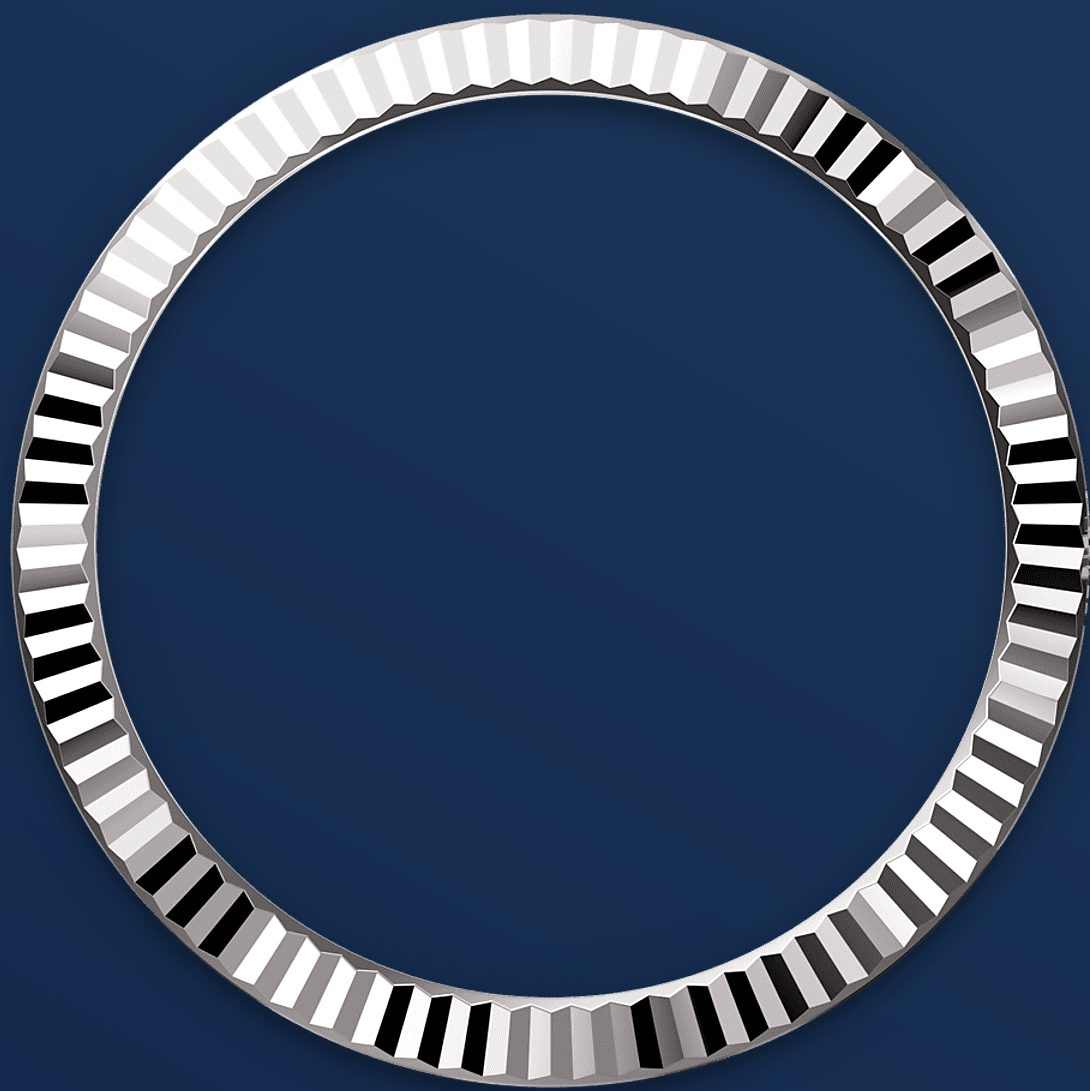




Datejust 41

Oyster, 41 มม., Oystersteel และทองคำขาว

Oyster Perpetual
Datejust 41 ทำ
จากOystersteel และ
ทองคำขาว โดดเด่นด้วย
หน้าปัดสีน้ำเงินสว่าง และ
สาย Jubilee



ขอบหน้าปิดแบบร่อง

เอกลักษณ์โดดเด่นของ Rolex

ขอบหน้าปิดแบบร่องของ Rolex เป็นสัญลักษณ์ของความแตกต่าง แต่เดิมร่องของขอบหน้าปิด Oyster มีขึ้นด้วยวัตถุประสงค์ด้านการใช้งาน โดยทำหน้าที่ยึดขอบหน้าปิดลงบนตัวเรือนเพื่อประกันประสิทธิภาพในการกันน้ำของนาฬิกา

ดังนั้นจึงเหมือนกับร่องบริเวณตัวเรือนด้านหลัง ซึ่งต้องใช้เครื่องมือพิเศษเฉพาะของ Rolex ในการสกรูลงบนตัวเรือนเพื่อการกันน้ำ แต่เมื่อเวลาผ่านไปการเซาะร่องได้กลายเป็นองค์ประกอบที่มีความงดงาม และเป็นเอกลักษณ์อันโดดเด่นของ Rolex อย่างแท้จริง ปัจจุบันขอบหน้าปิดแบบร่องเป็น

สัญลักษณ์ของความแตกต่าง Datejust 41 เรือนนี้ทำจาก
ทองคำ



หน้าปัดสีฟ้าสว่าง

เทคนิคการผลิตนาฬิกา

การตกแต่งผิวชั้นเรย์รังสรรค์แสงสะท้อนอันละเอียดอ่อนบนหลากหลายหน้าปัดในคอลเลกชัน Oyster Perpetual โดยใช้เทคนิคการแปรงพิเศษเฉพาะระดับมืออาชีพในการสร้างร่องที่ปิดออกจากกลางหน้าปัด

แสงจะกระจายไปตามการแกะสลักของงานแต่ละชิ้นอย่างสม่ำเสมอ เนรมิตให้เกิดแสงอันงดงามที่มีลักษณะเฉพาะและเคลื่อนไหวไปตามท่วงท่าของข้อมือ หลังจากตกแต่งผิวชั้นเรย์เสร็จสมบูรณ์แล้ว สีของหน้าปัดจะถูกนำเข้ากระบวนการตกตะกอนของไอสารหรือการชุบโลหะด้วยไฟฟ้า การเคลือบเงาอย่างเบาบางช่วยเสริมความงามให้กับหน้าปัดเป็นขั้นสุดท้าย

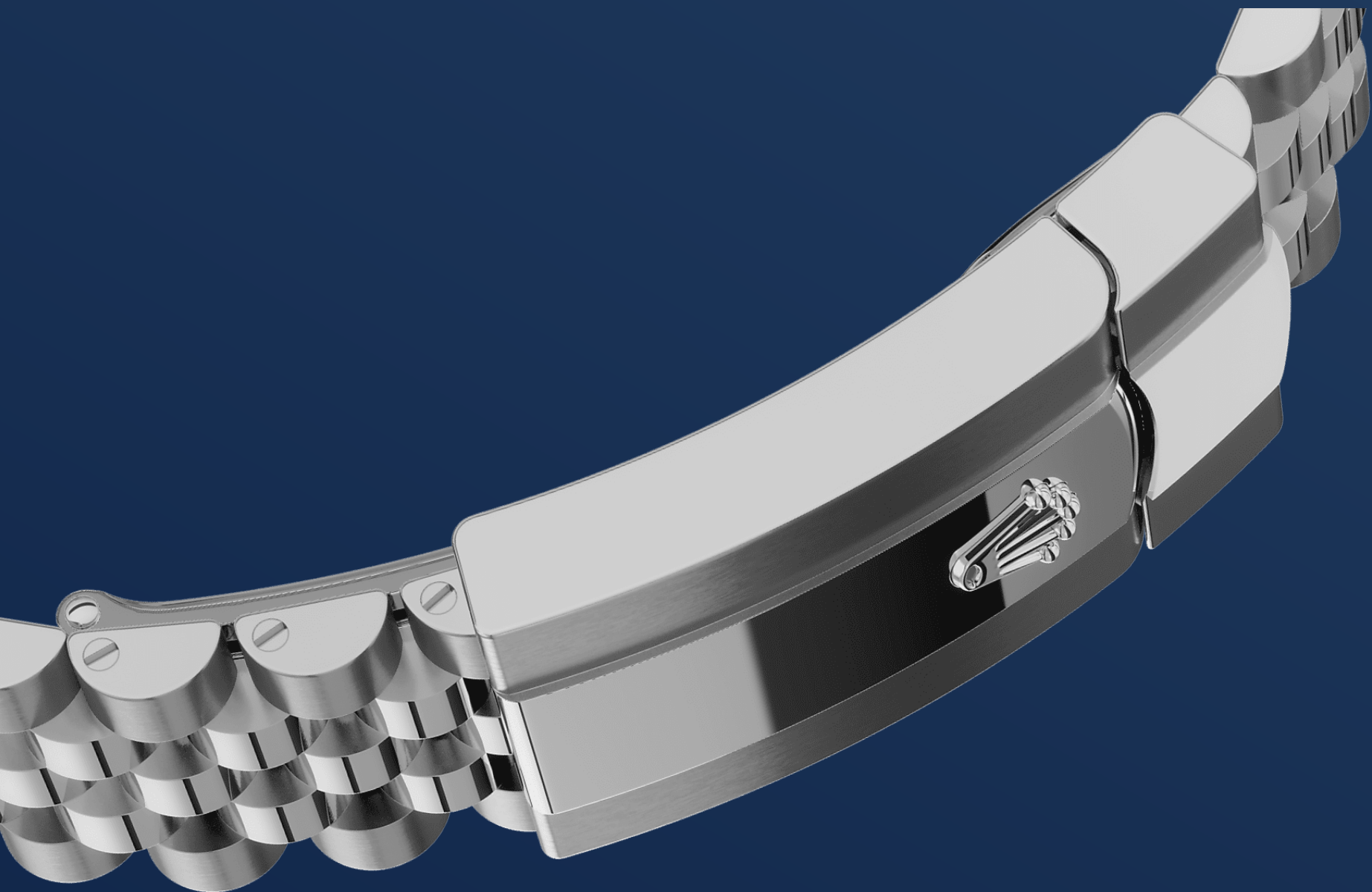


White Rolesor

การบรรจบกันอย่างงดงาม ของโลหะสองประเภท

ทองคำเป็นสุดยอดปรารถนาเนื่องจากความงดงามมันวาวและคุณค่าของมัน สตีลเสริมความแข็งแกร่งและความน่าเชื่อถือ เมื่อรวมตัวกันวัสดุทั้งสองผสานคุณสมบัติชั้นเลิศของตนให้เข้ากันได้อย่างลงตัว

Rolesor สัญลักษณ์ที่แท้จริงของ Rolex ปรากฏบน Rolex รุ่นต่างๆ ตั้งแต่ต้นทศวรรษที่ 1930 และถูกจดทะเบียนใช้ชื่อดังกล่าวในปี 1933 ถือเป็นหนึ่งในองค์ประกอบอันโดดเด่นของคอลเลกชัน Oyster



สายนาฬิกา Jubilee

ความยืดหยุ่นและสวมใส่สบาย

งานออกแบบ การพัฒนาและการผลิตสายนาฬิกาและชุดตัวล็อกของ Rolex รวมถึงการทดสอบอย่างเข้มงวดล้วนเกี่ยวข้องกับเทคโนโลยีขั้นสูง

และในชิ้นส่วนทั้งหมดของนาฬิกานั้น การควบคุมความงดงามผ่านการตรวจสอบด้วยสายตามนุษย์คือการรับประกันถึงความงามอันสมบูรณ์แบบ สายนาฬิกา Jubilee เป็นสายนาฬิกาโลหะที่ประกอบด้วยข้อต่อห้าชิ้นที่มีความยืดหยุ่นและสวมใส่สบาย ถูกออกแบบและผลิตขึ้นเป็นพิเศษสำหรับการเปิดตัว Oyster Perpetual Datejust ในปี 1945

ดูข้อมูลทางเทคนิค เพิ่มเติม Datejust

อ้างอิง 126334

ตัวเรือนรุ่น

ประเภท

Oyster, 41 มม., Oystersteel และ
ทองคำขาว

เส้นผ่านศูนย์กลาง

41 มม.

วัสดุ

White Rolesor

ขอบหน้าปัด

แบบเป็นร่อง

โครงสร้าง Oyster

ตัวเรือนตรงกลาง Monobloc, ด้านหลังตัว
เรือนและเม็ดมะยมที่ยึดด้วยสกรู

เม็ดมะยม

ระบบกันน้ำ Twinlock สองชั้นแบบยึดด้วย
สกรู

คริสตัล

เลนส์ Cyclops ทำจากแซฟไฟร์ป้องกันรอย
ขีดข่วนครอบอยู่เหนือวันที่

การกันน้ำ

กันน้ำได้จนถึงระดับ 100 เมตร / 330 ฟุต

กลไกการทำงาน

ประเภท

Perpetual, กลไก, ระบบไขลานอัตโนมัติ

คาลิเบอร์

3235, ผลิตโดย Rolex

ความเที่ยงตรง

-2/+2 วินาที/วัน หลังจากงานประกอบตัว
เรือน

ออสซิลเลเตอร์

แฮร์สปริง Parachrom สีฟ้าต้านสนาม
แม่เหล็ก ตัวดูดซับแรงกระแทก Paraflex
สมรรถนะสูง

การขี้นลาน

การขี้นลานอัตโนมัติสองทิศทางด้วยโรเตอร์ Perpetual

พลังงานสำรอง

ประมาณ 70 ชั่วโมง

ฟังก์ชัน

เข็มแสดงชั่วโมง นาที และวินาทีตรงกลาง วัน
ที่จะปรากฏทันทีด้วยการปรับตั้งอย่างรวดเร็ว
หยุดวินาทีเพื่อการตั้งเวลาได้อย่างแม่นยำ

สายโลหะ

ประเภท

Jubilee, ข้อต่อห้าชิ้น

วัสดุประกอบสายนาฬิกา

Oystersteel

ชุดตัวล็อก

ชุดตัวล็อก Oysterclasp แบบพับได้พร้อม
ระบบขยายสาย Easylink 5 มม.

หน้าปัด

ประเภท

สีน้ำเงินสว่าง

รายละเอียด

การแสดงผล Chromalight ที่อ่านได้ง่าย
พร้อมพราวน้ำสีฟ้าที่ส่องสว่างนาน

การรับรอง

ประเภท

Superlative Chronometer (COSC +
การรับรองของ Rolex หลังจากงานประกอบ
ตัวเรือน)

ค้นหาข้อมูลเพิ่มเติม ที่ Rolex.com

**ขอสงวนสิทธิ์ในสิทธิ์แห่งทรัพย์สินทางปัญญา
ทั้งหมด เช่น เครื่องหมายการค้า เครื่องหมาย
บริการ ชื่อการค้า งานออกแบบและลิขสิทธิ์**

ห้ามทำการผลิตซ้ำเนื้อหาใดที่อยู่บนเว็บไซต์นี้โดย
ไม่ได้รับอนุญาตอย่างเป็นทางการเป็นลายลักษณ์อักษร
Rolex ขอสงวนสิทธิ์ในการปรับเปลี่ยนรุ่นที่
ปรากฏในเว็บไซต์ปัจจุบันได้ทุกเมื่อ

