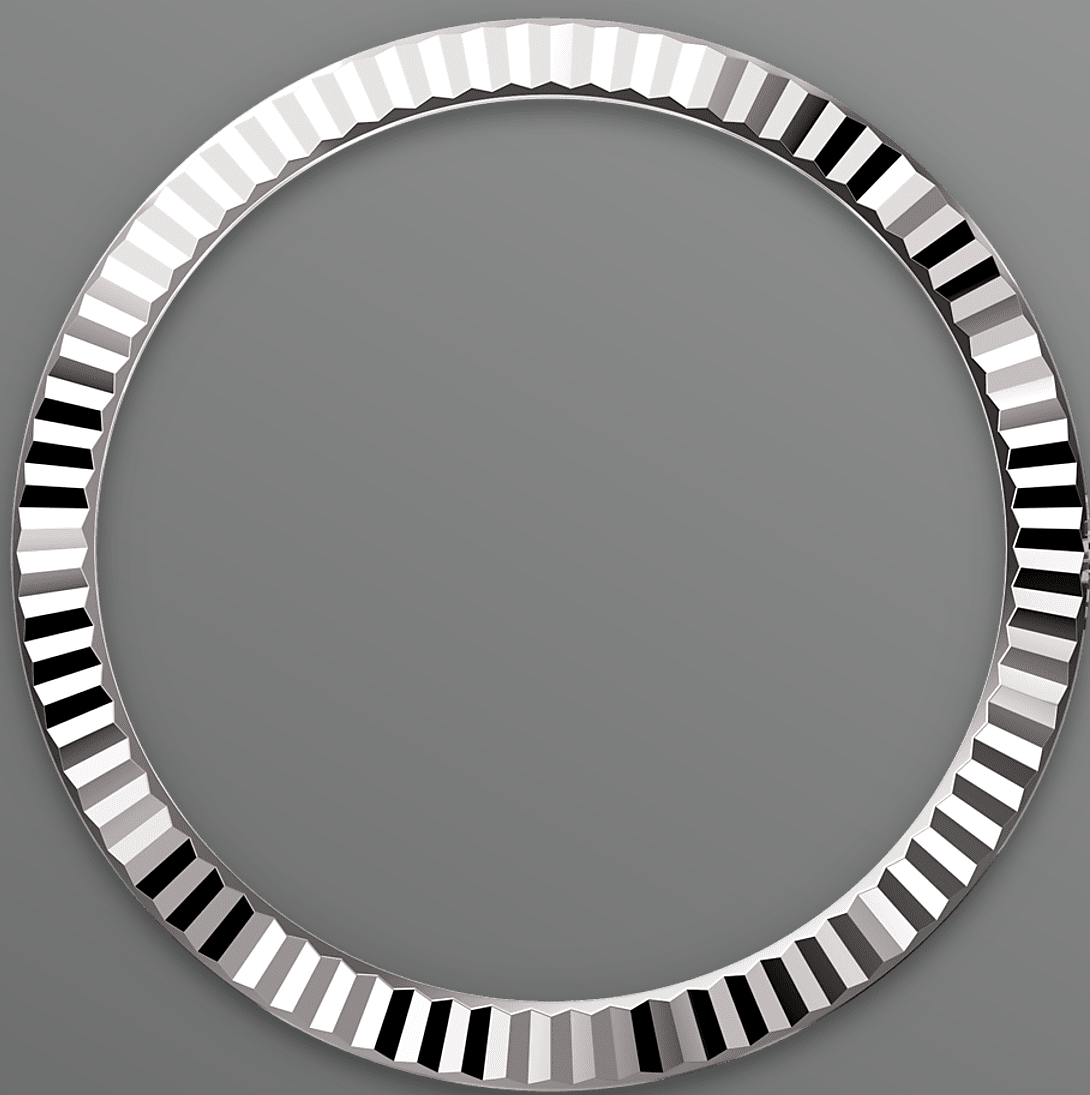


# Datejust 41

Oyster, 41 มม., Oystersteel และทองคำขาว

**Oyster Perpetual**  
**Datejust 41 ทำ**  
**จากOystersteel และ**  
**ทองคำขาว โดดเด่นด้วย**  
**หน้าปัดสีขาว และสาย**  
**Jubilee**



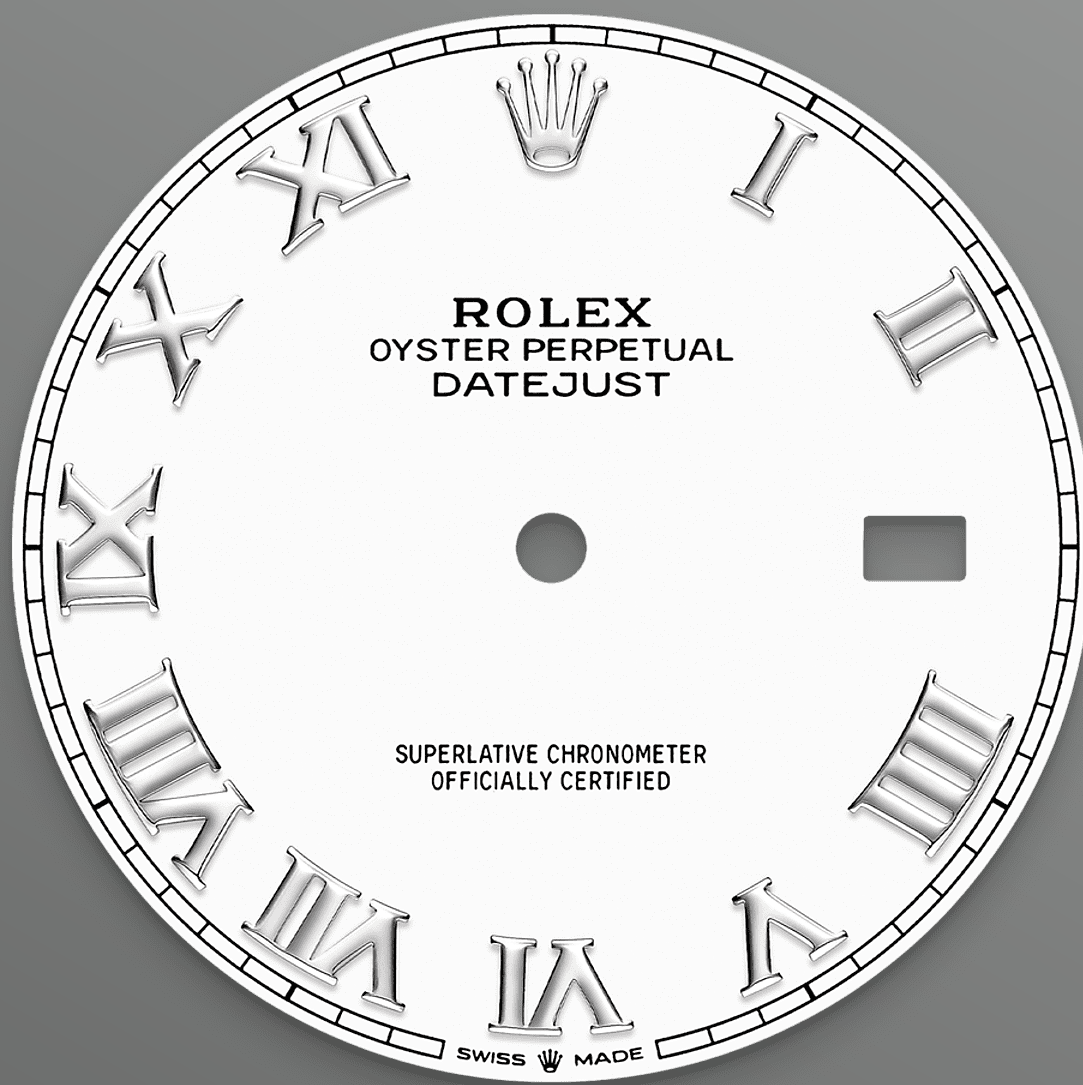
ขอบหน้าปิดแบบร่อง

# เอกลักษณ์โดดเด่นของ Rolex

ขอบหน้าปิดแบบร่องของ Rolex เป็นสัญลักษณ์ของความแตกต่าง แต่เดิมร่องของขอบหน้าปิด Oyster มีขึ้นด้วยวัตถุประสงค์ด้านการใช้งาน โดยทำหน้าที่ยึดขอบหน้าปิดลงบนตัวเรือนเพื่อประกันประสิทธิภาพในการกันน้ำของนาฬิกา

ดังนั้นจึงเหมือนกับร่องบริเวณตัวเรือนด้านหลัง ซึ่งต้องใช้เครื่องมือพิเศษเฉพาะของ Rolex ในการสกรูลงบนตัวเรือนเพื่อการกันน้ำ แต่เมื่อเวลาผ่านไปการเซาะร่องได้กลายเป็นองค์ประกอบที่มีความงดงาม และเป็นเอกลักษณ์อันโดดเด่นของ





หน้าปัดสีขาว

## อิสรภาพที่ไร้ขีดจำกัด

มีการนำการเคลื่อนเงามาผสานเข้ากับสีสันได้อย่างไร้ขีดจำกัด ด้วยความเข้มข้นและพื้นผิวอันเรียบเนียน เทคนิคการเคลื่อนเงา ประกอบด้วยการเคลื่อนเงาด้วยชั้นบางๆ หกชั้นอย่างต่อเนื่องบน แผ่นฐานทองเหลือง

จากนั้นจึงใช้สารเคลื่อนเงาที่ไม่มีสี เพื่อให้สีหรือเงาแลดูมีมิติและเงางามบนองค์ประกอบโดยรวม เมื่อสารเคลื่อนเงาแห้งแล้ว พื้นผิวของหน้าปัดจะถูกขัดเงาเพื่อเพิ่มสีสัน จากนั้นหน้าปัดก็พร้อมที่จะได้รับการพิมพ์ระบบแพดและรับการตกแต่ง



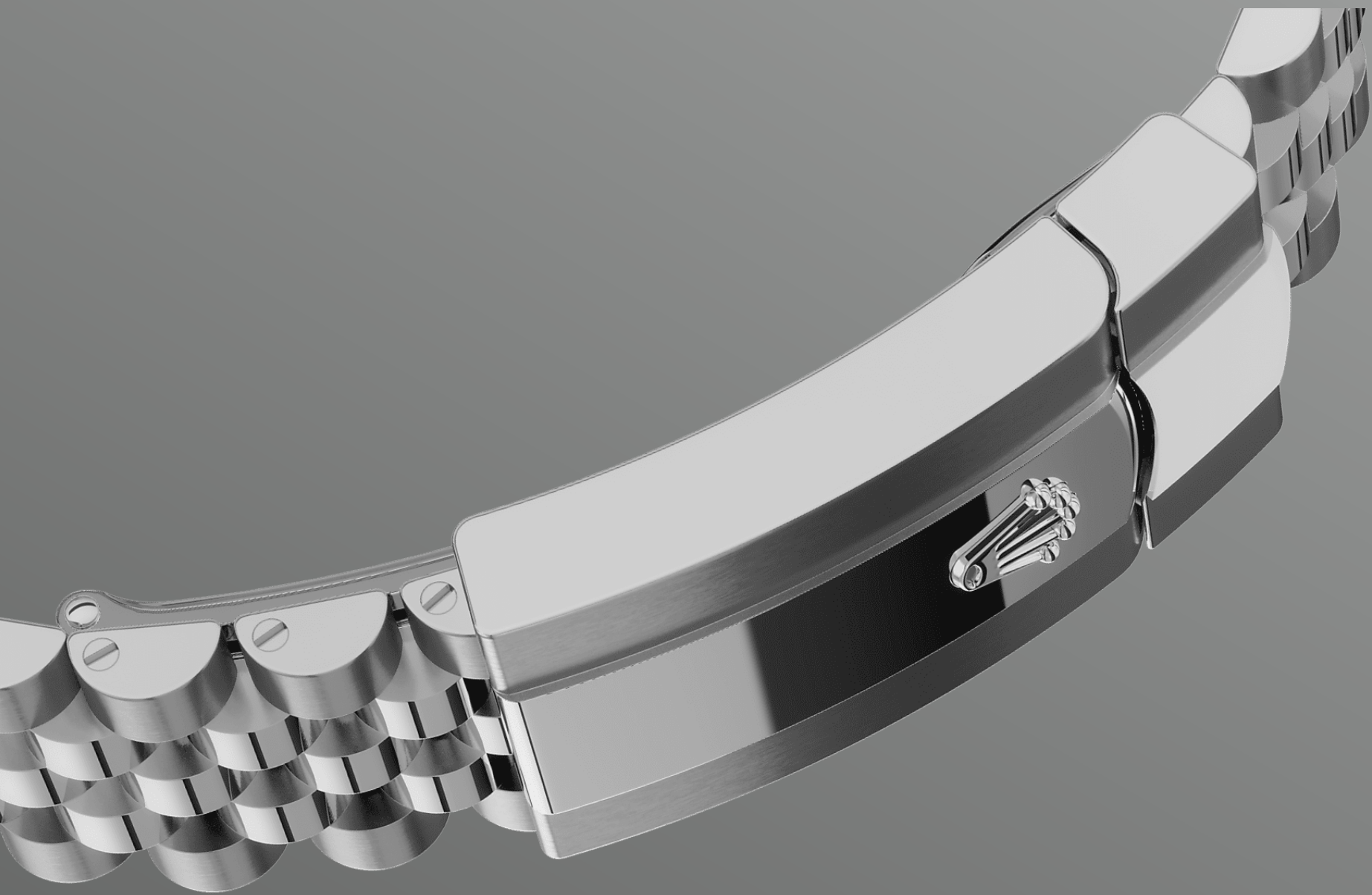


White Rolesor

## การบรรจบกันอย่างงดงาม ของโลหะสองประเภท

ทองคำเป็นสุดยอดปรารถนาเนื่องจากความงดงามมันวาวและคุณค่าของมัน สตีลเสริมความแข็งแกร่งและความน่าเชื่อถือ เมื่อรวมตัวกันวัสดุทั้งสองผสานคุณสมบัติชั้นเลิศของตนให้เข้ากันได้ อย่างลงตัว

Rolesor สัญลักษณ์ที่แท้จริงของ Rolex ปรากฏบน Rolex รุ่นต่างๆ ตั้งแต่ต้นทศวรรษที่ 1930 และถูกจดทะเบียนใช้ชื่อดังกล่าวในปี 1933 ถือเป็นหนึ่งในองค์ประกอบอันโดดเด่นของคอลเลกชัน Oyster



สายนาฬิกา Jubilee

# ความยืดหยุ่นและสวมใส่สบาย

งานออกแบบ การพัฒนาและการผลิตสายนาฬิกาและชุดตัวล็อกของ Rolex รวมถึงการทดสอบอย่างเข้มงวดล้วนเกี่ยวข้องกับเทคโนโลยีขั้นสูง

และในชิ้นส่วนทั้งหมดของนาฬิกานั้น การควบคุมความงดงามผ่านการตรวจสอบด้วยสายตามนุษย์คือการรับประกันถึงความงามอันสมบูรณ์แบบ สายนาฬิกา Jubilee เป็นสายนาฬิกาโลหะที่ประกอบด้วยข้อต่อห้าชิ้นที่มีความยืดหยุ่นและสวมใส่สบาย ถูกออกแบบและผลิตขึ้นเป็นพิเศษสำหรับการเปิดตัว Oyster Perpetual Datejust ในปี 1945

# ดูข้อมูลทางเทคนิค เพิ่มเติม Datejust

อ้างอิง 126334

## ตัวเรือนรุ่น

### ประเภท

Oyster, 41 มม., Oystersteel และ  
ทองคำขาว

### เส้นผ่านศูนย์กลาง

41 มม.

### วัสดุ

White Rolesor

### ขอบหน้าปัด

แบบเป็นร่อง

### โครงสร้าง Oyster

ตัวเรือนทรงกลาง Monobloc, ด้านหลังตัว  
เรือนและเม็ดมะยมที่ยึดด้วยสกรู

### เม็ดมะยม

ระบบกันน้ำ Twinlock สองชั้นแบบยึดด้วย  
สกรู

### คริสตัล

เลนส์ Cyclops ทำจากแซฟไฟร์ป้องกันรอย  
ขีดข่วนครอบอยู่เหนือวันที่

### การกันน้ำ

กันน้ำได้จนถึงระดับ 100 เมตร / 330 ฟุต

## กลไกการทำงาน

### ประเภท

Perpetual, กลไก, ระบบไขลานอัตโนมัติ

### คาลิเบอร์

3235, ผลิตโดย Rolex

### ความเที่ยงตรง

-2/+2 วินาที/วัน หลังจากงานประกอบตัว  
เรือน

### ออสซิลเลเตอร์

แฮร์สปริง Parachrom สีฟ้าต้านสนาม  
แม่เหล็ก ตัวดูดซับแรงกระแทก Paraflex  
สมรรถนะสูง



## การขิ้นลาน

การขิ้นลานอัตโนมัติสองทิศทางด้วยโรเตอร์ Perpetual

## พลังงานสำรอง

ประมาณ 70 ชั่วโมง

## ฟังก์ชัน

เข็มแสดงชั่วโมง นาที และวินาทีตรงกลาง วันที่จะปรากฏทันทีด้วยการปรับตั้งอย่างรวดเร็วหยุดวินาทีเพื่อการตั้งเวลาได้อย่างแม่นยำ

# สายโลหะ

## ประเภท

Jubilee, ข้อต่อห้าชิ้น

## วัสดุประกอบสายนาฬิกา

Oystersteel

## ชุดตัวล็อก

ชุดตัวล็อก Oysterclasp แบบพับได้พร้อมระบบขยายสาย Easylink 5 มม.

# หน้าปัด

## ประเภท

สีขาว

# การรับรอง

## ประเภท

Superlative Chronometer (COSC + การรับรองของ Rolex หลังจากงานประกอบตัวเรือน)

# ค้นหาข้อมูลเพิ่มเติม ที่ [Rolex.com](https://www.rolex.com)

ขอสงวนสิทธิ์ในสิทธิ์แห่งทรัพย์สินทาง  
ปัญญาทั้งหมด เช่น เครื่องหมายการค้า  
เครื่องหมายบริการ ชื่อการค้า งานออกแบบ  
และลิขสิทธิ์

ห้ามทำการผลิตซ้ำเนื้อหาใดที่อยู่บนเว็บไซต์นี้โดยไม่  
ได้รับอนุญาตอย่างเป็นทางการเป็นลายลักษณ์อักษร Rolex  
ขอสงวนสิทธิ์ในการปรับเปลี่ยนรุ่นที่ปรากฏในเว็บไซต์  
ปัจจุบันได้ทุกเมื่อ

