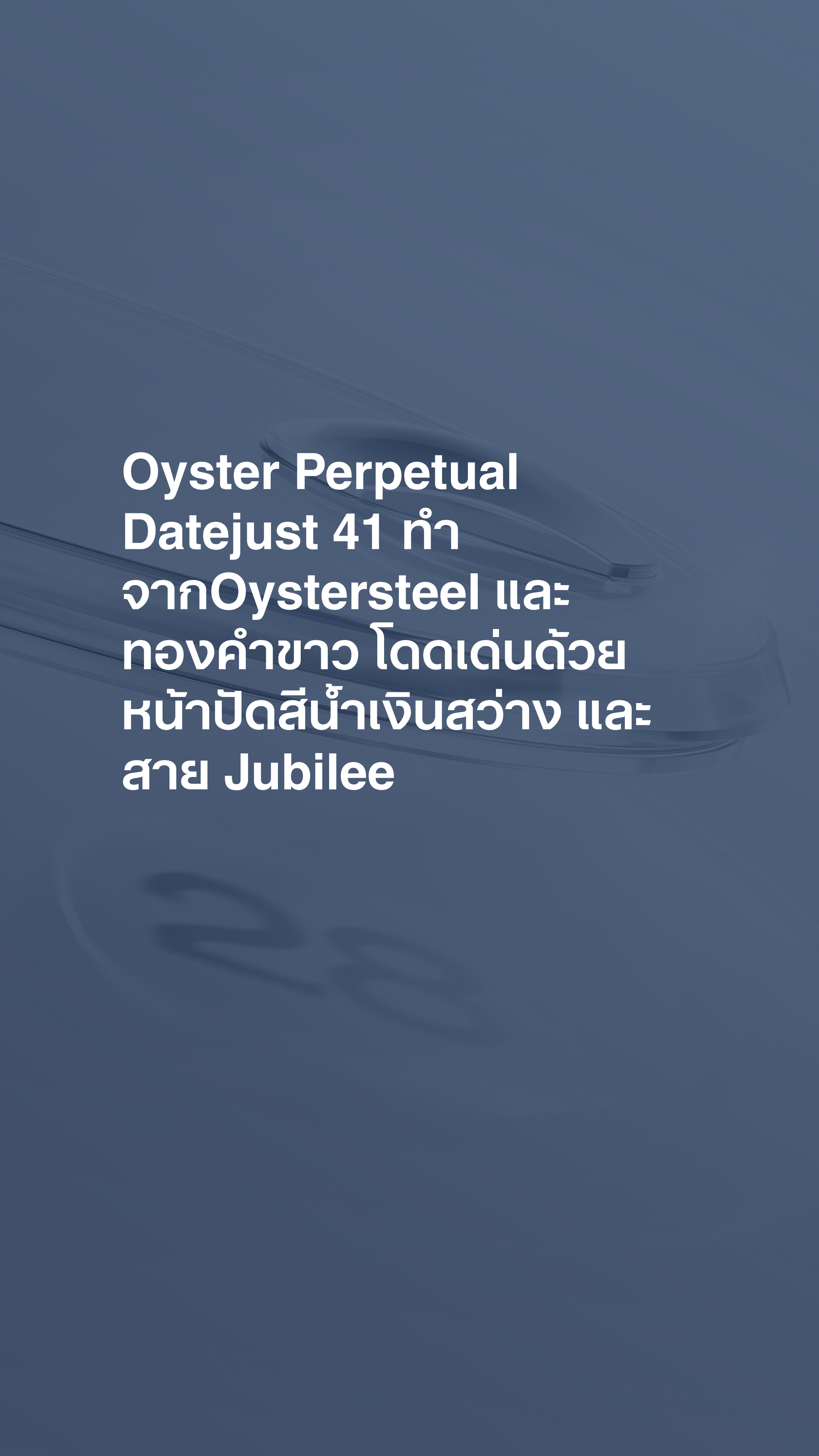




Datejust 41

Oyster, 41 มม., Oystersteel และทองคำขาว



**Oyster Perpetual
Datejust 41 ทำ
จากOystersteel และ
ทองคำขาว โดดเด่นด้วย
หน้าปัดสีน้ำเงินสว่าง และ
สาย Jubilee**



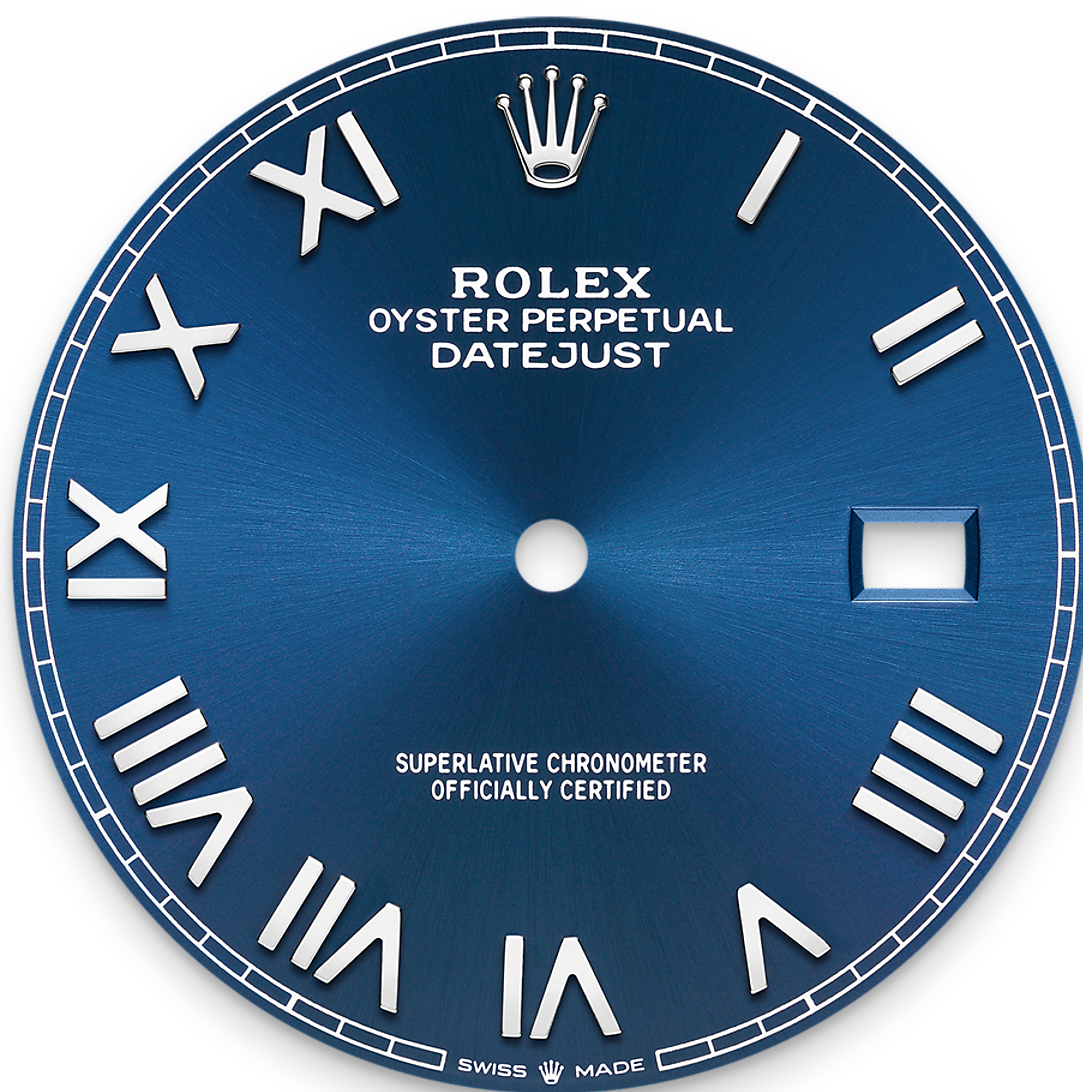
ขอบตัวเรือนแบบเซาะร่อง

เอกลักษณ์อันโดดเด่นของ Rolex

ขอบตัวเรือนแบบร่องของ Rolex เป็นสัญลักษณ์ของความแตกต่าง แต่เดิมการเซาะร่องของขอบตัวเรือน Oyster มีขึ้นด้วยวัตถุประสงค์ด้านการใช้งาน โดยทำหน้าที่ยึดขอบตัวเรือนลงบนตัวเรือนเพื่อรับรองประสิทธิภาพในการกันน้ำของนาฬิกา

จึงมีความคล้ายคลึงกับร่องบริเวณตัวเรือนด้านหลังที่ต้องใช้เครื่องมือพิเศษเฉพาะของ Rolex ในการยึดลงบนตัวเรือนเพื่อการกันน้ำ แต่เมื่อเวลาผ่านไป วัตถุประสงค์ได้เปลี่ยนไป การเซาะร่องได้กลายเป็นองค์ประกอบด้านความงามและเป็นเอกลักษณ์อัน

โดดเด่นของ Rolex ปัจจุบันขอบตัวเรือนแบบร่องได้สร้างความ
โดดเด่นให้กับนาฬิกา Datejust 41 ในรุ่นวัสดุทองคำ



หน้าปัดสีฟ้าสว่าง

เทคนิคการผลิตนาฬิกา

การตกแต่งผิวชั้นเรย์รังสรรค์แสงสะท้อนอันละเอียดอ่อนบนหลากหลายหน้าปัดในคอลเลกชัน Oyster Perpetual โดยใช้เทคนิคการแปร่งพิเศษเฉพาะระดับมืออาชีพในการสร้างร่องที่ปิดออกจากกลางหน้าปัด

แสงจะกระจายไปตามการแกะสลักของงานแต่ละชิ้นอย่างสม่ำเสมอ แรมิตให้เกิดแสงอันงดงามที่มีลักษณะเฉพาะและเคลื่อนไหวไปตามท่วงท่าของข้อมือ หลังจากตกแต่งผิวชั้นเรย์เสร็จสมบูรณ์แล้ว สีของหน้าปัดจะถูกนำเข้ากระบวนการตกตะกอนของไอสสารหรือการชุบโลหะด้วยไฟฟ้า การเคลือบเงาอย่างเบาบางช่วยเสริมความงามให้กับหน้าปัดเป็นขั้นสุดท้าย

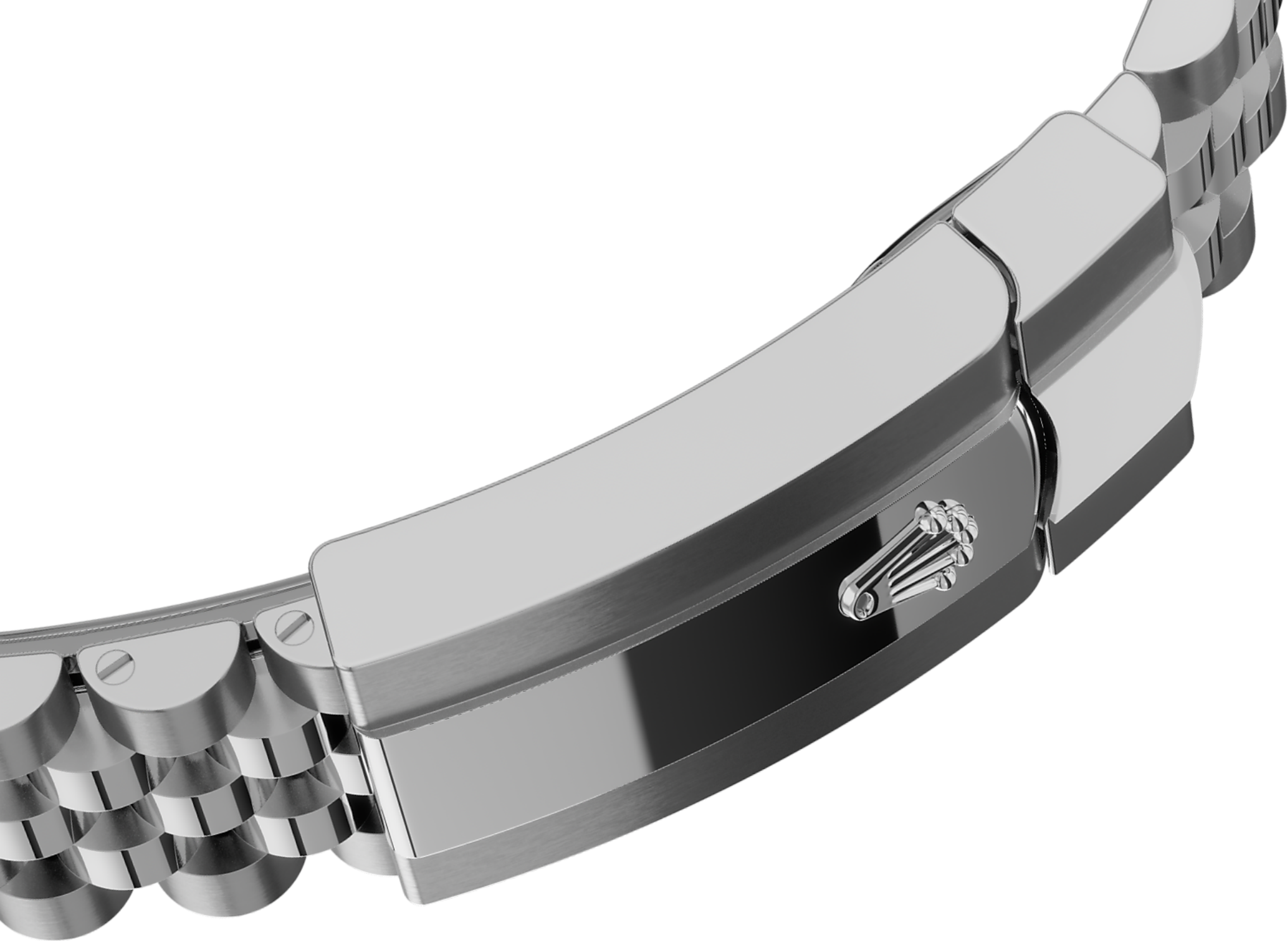


White Rolesor

การบรรจบกันอย่างงดงาม ของโลหะสองประเภท

ทองคำเป็นสุดยอดของความปรารถนา เนื่องจากความเงางาม และคุณค่าในตัว ส่วนสตีลนั้นช่วยเสริมความแข็งแกร่งและความน่าเชื่อถือ เมื่อนำมารวมกัน โลหะทั้งสองจึงผสานคุณสมบัติชั้นเลิศ ของตนให้เข้ากันได้อย่างลงตัว

Rolesor เป็นสัญลักษณ์ที่แท้จริงของ Rolex โดยปรากฏบน Rolex รุ่นต่างๆ ตั้งแต่ต้นทศวรรษที่ 1930 และถูกจดทะเบียนใช้ ชื่อดังกล่าวในปี 1933 นับเป็นหนึ่งในหัวใจสำคัญของคอลเล็กชัน Oyster Perpetual



สายนาฬิกา Jubilee

ความยืดหยุ่นและสวมใส่สบาย

งานออกแบบ การพัฒนาและการผลิตสายนาฬิกาและชุดตัวล็อกของ Rolex รวมถึงการทดสอบอย่างเข้มงวดล้วนเกี่ยวข้องกับเทคโนโลยีขั้นสูง

และในชิ้นส่วนทั้งหมดของนาฬิกานั้น การควบคุมความงดงามผ่านการตรวจสอบด้วยสายตามนุษย์คือการรับประกันถึงความงามอันสมบูรณ์แบบ สายนาฬิกา Jubilee เป็นสายนาฬิกาโลหะที่ประกอบด้วยข้อต่อห้าชิ้นที่มีความยืดหยุ่นและสวมใส่สบาย ถูกออกแบบและผลิตขึ้นเป็นพิเศษสำหรับการเปิดตัว Oyster Perpetual Datejust ในปี 1945

ดูข้อมูลเพิ่มเติม ดูข้อมูล ทางเทคนิค Datejust

เลขอ้างอิง 126334

ตัวเรือน

ประเภท

Oyster, 41 มม., Oystersteel และ
ทองคำขาว

เส้นผ่านศูนย์กลาง

41 มม.

วัสดุ

White Rolesor

ขอบตัวเรือน

แบบเป็นร่อง

สถาปัตยกรรมตัวเรือน Oyster

ตัวเรือนตรงกลาง Monobloc, ด้านหลังตัว
เรือนและเม็ดมะยมที่ยึดด้วยสกรู

เม็ดมะยม

ยึดด้วยสกรู, Twinlock ระบบกันน้ำสองชั้น

กระจกนาฬิกา

แซฟไฟร์ป้องกันรอยขีดข่วน, เลนส์ Cyclops
อยู่เหนือวันที่

การกันน้ำ

กันน้ำได้จนถึงระดับ 100 เมตร / 330 ฟุต

กลไกการทำงาน

ประเภท

Perpetual, กลไก, ระบบไขลานอัตโนมัติ

คาลิเบอร์

3235, ผลิตโดย Rolex

ความเที่ยงตรง

-2/+2 วินาที/วัน หลังจากงานประกอบตัว
เรือน

ออสซิลเลเตอร์

แฮร์สปริง Parachrom สีฟ้าต้านสนาม
แม่เหล็ก ตัวดูดซับแรงกระแทก Paraflex
สมรรถนะสูง

การขึ้นลาน

การขึ้นลานอัตโนมัติสองทิศทางผ่านโรเตอร์
Perpetual

พลังงานสำรอง

ประมาณ 70 ชั่วโมง

ฟังก์ชัน

เข็มแสดงชั่วโมง นาที และวินาทีตรงกลาง ระบบตั้งวันที่แบบจับพลัน พร้อมการปรับตั้งที่รวดเร็ว ตัวหยุดจักรวินาทีเพื่อการตั้งเวลาได้อย่างแม่นยำ

สายโลหะ

ประเภท

Jubilee, ข้อต่อห้าชิ้น

ชุดตัวล็อก

ชุดตัวล็อก Oysterclasp แบบพับได้พร้อมระบบขยายสาย Easylink 5 มม.

วัสดุของสายนาฬิกา

Oystersteel

หน้าปัด

ประเภท

สีน้ำเงิน

การรับรอง

ประเภท

Superlative Chronometer (การรับรองโคโรนามิเตอร์อย่างเป็นทางการ + การรับรองของ Rolex หลังจากงานประกอบตัวเรือน)

ค้นหาข้อมูลเพิ่มเติม ที่ [Rolex.com](https://www.rolex.com)

ขอสงวนสิทธิ์ในสิทธิ์แห่งทรัพย์สินทาง
ปัญญาทั้งหมด เช่น เครื่องหมายการค้า
เครื่องหมายบริการ ชื่อการค้า งานออกแบบ
และลิขสิทธิ์

ห้ามทำการผลิตซ้ำเนื้อหาใดที่อยู่บนเว็บไซต์นี้โดยไม่
ได้รับอนุญาตอย่างเป็นทางการเป็นลายลักษณ์อักษร Rolex
ขอสงวนสิทธิ์ในการปรับเปลี่ยนรุ่นที่ปรากฏในเว็บไซต์
ปัจจุบันได้ทุกเมื่อ

