



# Datejust 31

Oyster, 31 มม., Oystersteel และทองคำ

**Oyster Perpetual**  
**Datejust 31 ทำ**  
**จากOystersteel และ**  
**ทองคำ โดดเด่นด้วย**  
**หน้าปัดสีเขียวมะกอกกลาย**  
**ดอกไม้ประดับเพชร และสาย**  
**Jubilee**

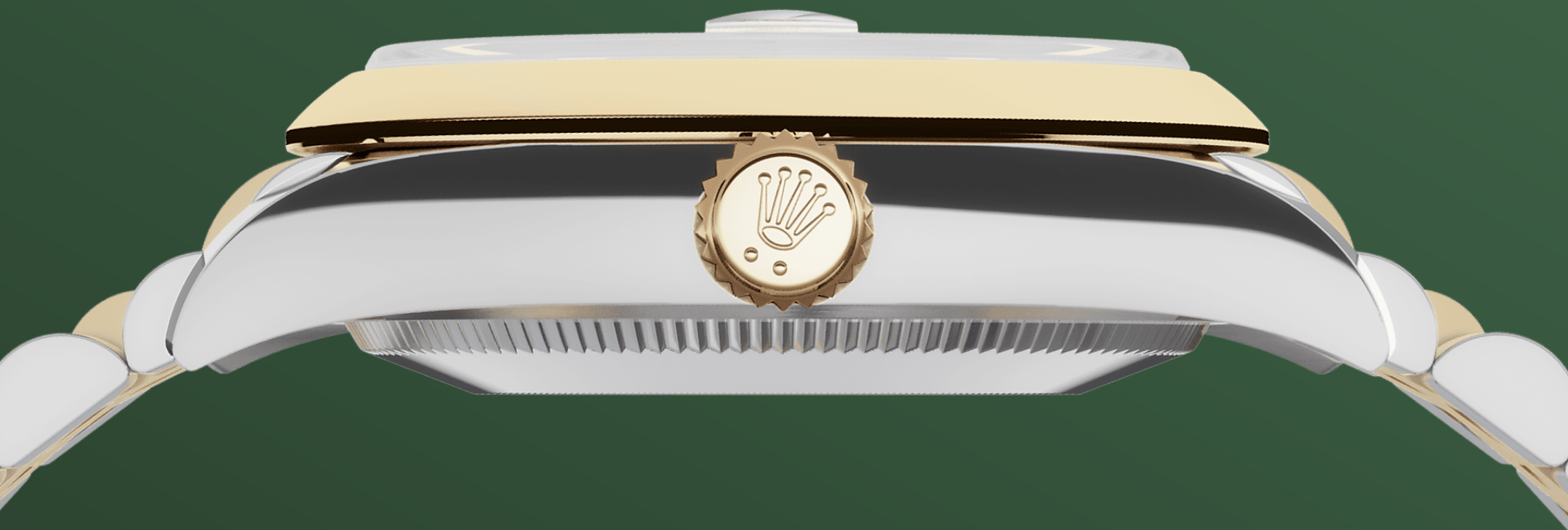


หน้าปัดสีเขียวมะกอก

## ลวดลายดอกไม้

หน้าปัดลายดอกไม้ในสามผิวสัมผัสอันแตกต่าง ได้แก่ แบบ  
ชั้นเรย์ แบบด้าน และแบบหยาบ

การรังสรรค์ลวดลายนี้ต้องใช้เทคนิคการตกแต่งผิวสัมผัสใน  
ขั้นตอนสุดท้าย แสดงให้เห็นถึงทักษะอันประณีตในการผลิต  
หน้าปัด พื้นผิวยังถูกยกระดับด้วยเพชร 24 เม็ดในขนาดต่าง ๆ  
ที่ส่องประกายกลางมวลดอกไม้

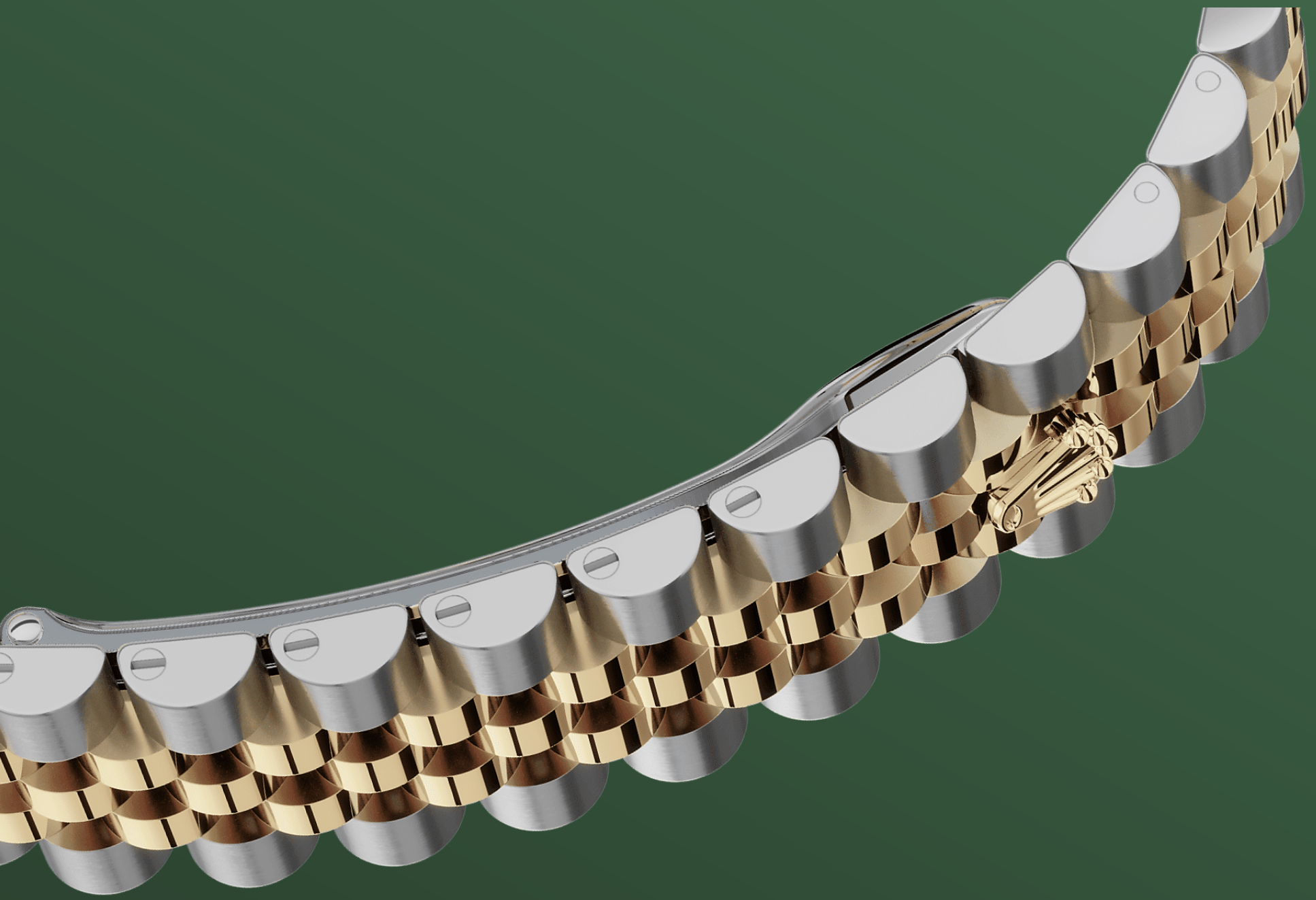


Yellow Rolesor

## การบรรจบกันอย่างงดงาม ของโลหะสองประเภท

ทองคำเป็นสุดยอดปรารถนาเนื่องจากความงดงามมันวาวและคุณค่าของมัน สตีลเสริมความแข็งแกร่งและความน่าเชื่อถือ เมื่อรวมตัวกันวัสดุทั้งสองผสานคุณสมบัติชั้นเลิศของตนให้เข้ากันได้อย่างลงตัว

Rolesor สัญลักษณ์ที่แท้จริงของ Rolex ปรากฏบน Rolex รุ่นต่างๆ ตั้งแต่ต้นทศวรรษที่ 1930 และถูกจดทะเบียนใช้ชื่อดังกล่าวในปี 1933 ถือเป็นหนึ่งในองค์ประกอบอันโดดเด่นของคอลเลกชัน Oyster



สายนาฬิกา Jubilee

## ความยืดหยุ่นและสวมใส่สบาย

งานออกแบบ การพัฒนาและการผลิตสายนาฬิกาและชุดตัวล็อกของ Rolex รวมถึงการทดสอบอย่างเข้มงวดล้วนเกี่ยวข้องกับเทคโนโลยีขั้นสูง

และในชิ้นส่วนทั้งหมดของนาฬิกานั้น การควบคุมความงดงามผ่านการตรวจสอบด้วยสายตามนุษย์คือการรับประกันถึงความงามอันสมบูรณ์แบบ สายนาฬิกา Jubilee เป็นสายนาฬิกาโลหะที่ประกอบด้วยข้อต่อห้าชิ้นที่มีความยืดหยุ่นและสวมใส่สบาย ถูกออกแบบและผลิตขึ้นเป็นพิเศษสำหรับการเปิดตัว Oyster Perpetual Datejust ในปี 1945

เลนส์ Cyclops

## เลนส์ขยาย

เลนส์ Cyclops คือหนึ่งในคุณสมบัติพิเศษที่โดดเด่นที่สุดของ Rolex และเป็นหนึ่งในคุณสมบัติที่ได้รับการกล่าวถึงมากที่สุด

ได้รับการตั้งชื่อตามยักษ์ตาเดียวในเทพนิยายของชาวกรีก เลนส์ Cyclops เพิ่มการมองเห็นด้วยการขยายส่วนแสดงวันที่ เพื่อให้อ่านได้ง่ายยิ่งขึ้น เบื้องหลังเลนส์ Cyclops นั้นเหมือนดังเช่นทุกรายละเอียดของนาฬิกา Rolex นั่นคือการมีเรื่องราวและความเป็นมาของการประดิษฐ์คิดค้น ผ่านการค้นคว้าและพัฒนา รวมถึงการค้นหาความสมบูรณ์แบบอย่างไม่รู้จบ

# ดูข้อมูลทางเทคนิค เพิ่มเติม Datejust

อ้างอิง 278243

## ตัวเรือนรุ่น

### ประเภท

Oyster, 31 มม., Oystersteel และทองคำ

### เส้นผ่านศูนย์กลาง

31 มม.

### วัสดุ

Yellow Rolesor

### ขอบหน้าปัด

ทรงโดม

### โครงสร้าง Oyster

ตัวเรือนตรงกลาง Monobloc, ด้านหลังตัวเรือนและเม็ดมะยมที่ยึดด้วยสกรู

### เม็ดมะยม

ระบบกันน้ำ Twinlock สองชั้นแบบยึดด้วยสกรู

### คริสตัล

เลนส์ Cyclops ทำจากแซฟไฟร์ป้องกันรอยขีดข่วนครอบอยู่เหนือวันที่

### การกันน้ำ

กันน้ำได้จนถึงระดับ 100 เมตร / 330 ฟุต

## กลไกการทำงาน

### ประเภท

Perpetual, กลไก, ระบบไขลานอัตโนมัติ

### คาลิเบอร์

2236, ผลิตโดย Rolex

### ความเที่ยงตรง

-2/+2 วินาที/วัน หลังจากงานประกอบตัวเรือน

### ออสซิลเลเตอร์

แฮร์สปริง Syloxi ทำจากซิลิคอนทรงเรขาคณิตที่จดสิทธิบัตร ตัวดูดซับแรงกระแทก Paraflex สมรรถนะสูง

## การขึ้นลาน

การไขลานอัตโนมัติสองทิศทางด้วยโรเตอร์ Perpetual

## พลังงานสำรอง

ประมาณ 55 ชั่วโมง

## ฟังก์ชัน

เข็มแสดงชั่วโมง นาที และวินาทีตรงกลาง วัน  
ที่จะปรากฏทันทีด้วยการปรับตั้งอย่างรวดเร็ว  
หยุดวินาทีเพื่อการตั้งเวลาได้อย่างแม่นยำ

## สายโลหะ

### ประเภท

Jubilee, ข้อต่อห้าชิ้น

### ชุดตัวล็อก

ชุดตัวล็อก Crownclasp แบบพับเพื่อซ่อน

### วัสดุประกอบสายนาฬิกา

Yellow Rolesor - การผสมผสานระหว่าง  
Oystersteel และทองคำ

## หน้าปัด

### ประเภท

สีเขียวมะกอกลายดอกไม้ประดับเพชร

## การรับรอง

### ประเภท

Superlative Chronometer (COSC +  
การรับรองของ Rolex หลังจากงานประกอบ  
ตัวเรือน)



# ค้นหาข้อมูลเพิ่มเติม ที่ Rolex.com

**ขอสงวนสิทธิ์ในสิทธิ์แห่งทรัพย์สินทางปัญญา  
ทั้งหมด เช่น เครื่องหมายการค้า เครื่องหมาย  
บริการ ชื่อการค้า งานออกแบบและลิขสิทธิ์**

ห้ามทำการผลิตซ้ำเนื้อหาใดที่อยู่บนเว็บไซต์นี้โดย  
ไม่ได้รับอนุญาตอย่างเป็นทางการเป็นลายลักษณ์อักษร  
Rolex ขอสงวนสิทธิ์ในการปรับเปลี่ยนรุ่นที่  
ปรากฏในเว็บไซต์ปัจจุบันได้ทุกเมื่อ

