



Datejust 31

Oyster, 31 มม., ทองคำขาวและเพชร

Oyster Perpetual

Datejust 31 ทำ

จากทองคำขาว 18 กะรัต

โดดเด่นด้วยหน้าปัดสีเทา

เข็ม และสาย President



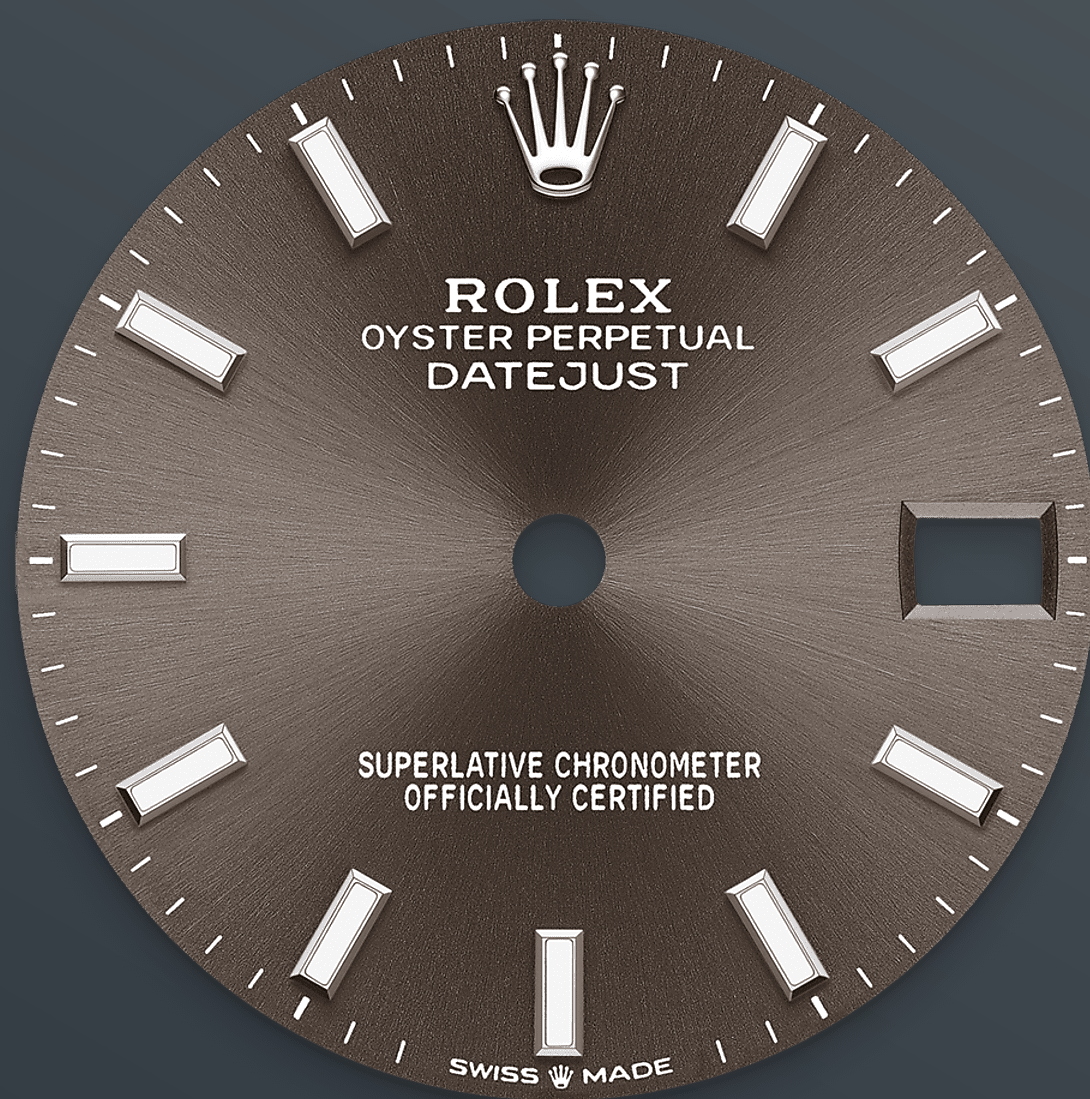
ขอบหน้าปิดประดับเพชร

ความงดงามเป็นประกาย

ช่างประดับอัญมณีเสมือนดั่งนักประติมากรรมผู้สลักเสลาโลหะมีค่าเพื่อเป็นฐานรองรับอัญมณีแต่ละชิ้นที่ได้รับการจัดเรียงด้วยความบรรจงของช่างงานที่สมบูรณ์แบบ ด้วยทักษะทางศิลปะและฝีมือของช่างทำอัญมณี หินมีค่าเหล่านี้จะถูกจัดเรียงด้วยความพิถีพิถันและยึดไว้อย่างแน่นหนาเข้ากับวัสดุทองคำหรือแพลทินัม

นอกจากคุณสมบัติที่มีอยู่ตามธรรมชาติของอัญมณีแล้ว หลักเกณฑ์อื่นๆ ที่ช่วยเพิ่มความงามจากการจัดเรียงอัญมณีของ Rolex ประกอบด้วยการจัดเรียงความสูงของอัญมณีด้วยความแม่นยำ ทั้งตำแหน่งและระดับ ความสม่ำเสมอ ความแข็งแรงและสัดส่วนในการจัดเรียง รวมถึงความประณีตในการตกแต่งชิ้นงาน

โลหะชั้นตอนสุดท้าย ความงดงามเป็นประกายเพื่อเพิ่มเสน่ห์ให้แก่
เรือนเวลาและผู้นวมใส่

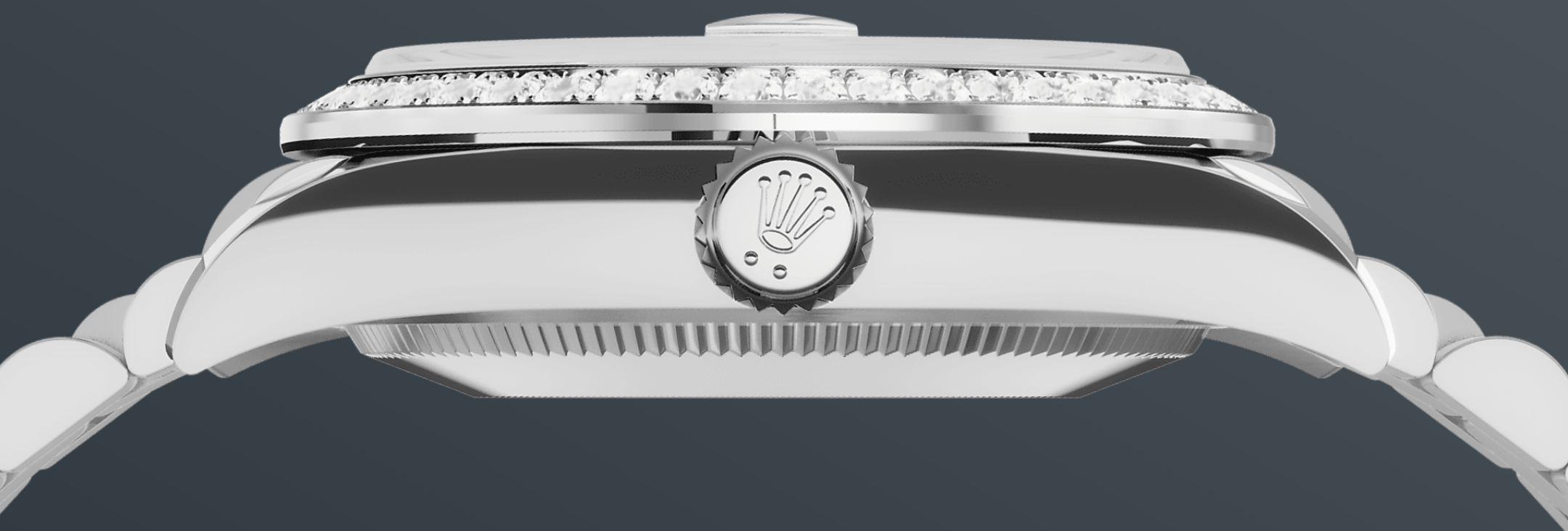


หน้าปัดสีเทาเข้ม

เทคนิคการผลิตนาฬิกา

การตกแต่งผิวชั้นเรย์รังสรรค์แสงสะท้อนอันละเอียดอ่อนบนหลากหลายหน้าปัดในคอลเลกชัน Oyster Perpetual โดยใช้เทคนิคการแปร่งพิเศษเฉพาะระดับมืออาชีพในการสร้างร่องที่ปิดออกจากกลางหน้าปัด

แสงจะกระจายไปตามการแกะสลักของงานแต่ละชิ้นอย่างสม่ำเสมอ แร่เม็ดให้เกิดแสงอันงดงามที่มีลักษณะเฉพาะและเคลื่อนไหวไปตามท่วงท่าของข้อมือ หลังจากตกแต่งผิวชั้นเรย์เสร็จสมบูรณ์แล้ว สีของหน้าปัดจะถูกนำเข้ากระบวนการตกตะกอนของไอสารหรือการชุบโลหะด้วยไฟฟ้า การเคลือบเงาอย่างเบาบางช่วยเสริมความงามให้กับหน้าปัดเป็นขั้นสุดท้าย

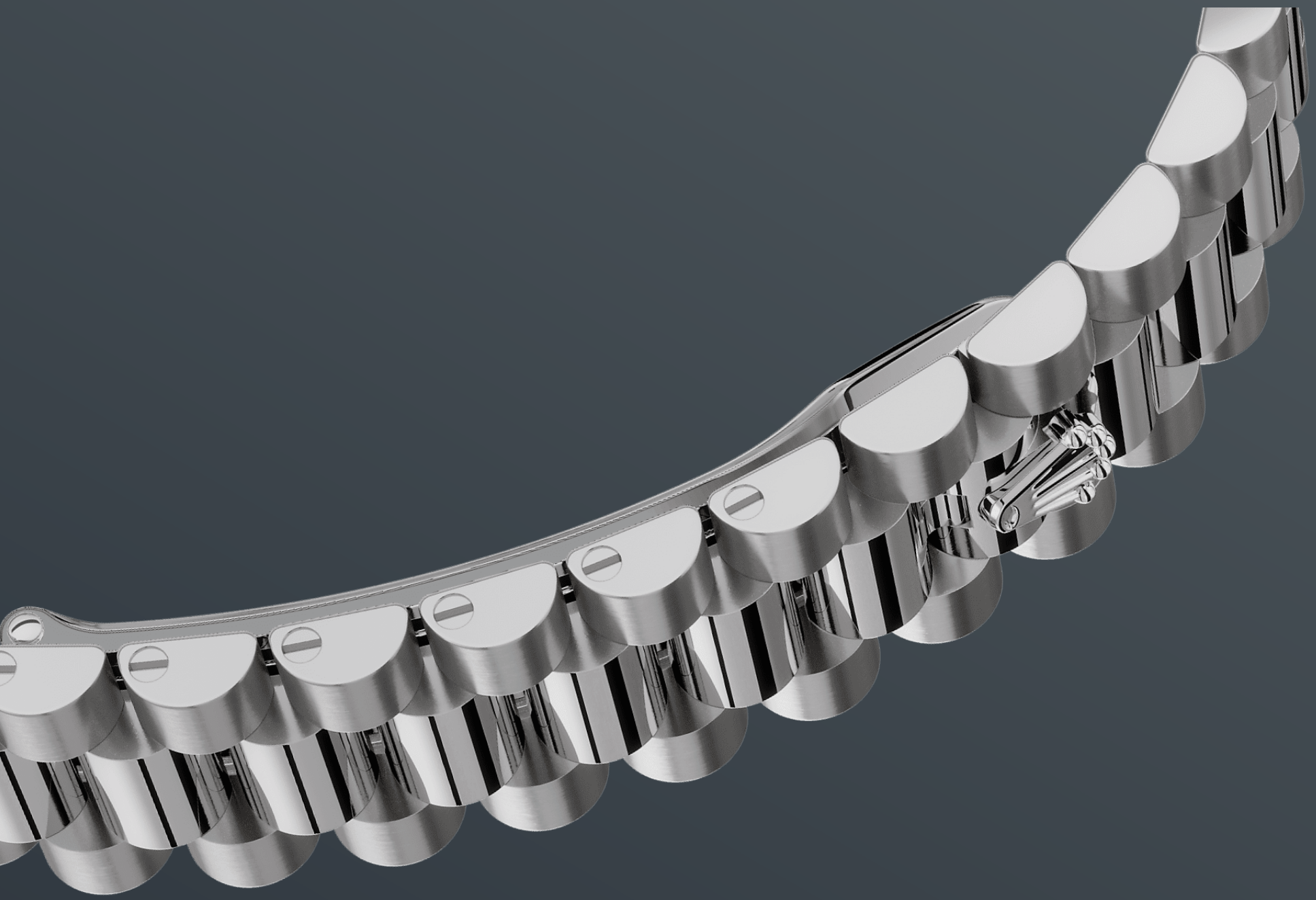


ทองคำขาว 18 กะรัต

ความมุ่งมั่นสู่ความเป็นเลิศ

จากการใช้งานโรงหล่อเฉพาะของแบรนด์ ทำให้ Rolex สามารถหล่อทองคำอัลลอย 18 กะรัต คุณภาพสูงสุดได้อย่างเหนือชั้น ตามสัดส่วนของเงิน ทองแดง แพลทินัม หรือพาลาเดียมที่เติมเข้าไป จะได้ทอง 18 กะรัตประเภทต่างๆ เช่น ทองคำ ทองคำขาว และ Everose gold

โดยจะผลิตจากโลหะที่มีความบริสุทธิ์มากที่สุดเพียงเท่านั้น และผ่านการตรวจสอบภายในห้องปฏิบัติการของ Rolex อย่างพิถีพิถันด้วยเครื่องมือทันสมัย ก่อนที่จะมีการหล่อและขึ้นรูปทองคำ ด้วยความใส่ใจในคุณภาพของทุกขั้นตอน ความมุ่งมั่นของ Rolex ในด้านความเป็นเลิศนั้นเริ่มต้นนับตั้งแต่แหล่งกำเนิด



สายนาฬิกา President

ความประณีตสูงสุด

งานออกแบบ การพัฒนาและการผลิตสายนาฬิกาและชุดตัวล็อกของ Rolex รวมถึงการทดสอบอย่างเข้มงวดล้วนเกี่ยวข้องกัน เทคโนโลยีขั้นสูง

และในชิ้นส่วนทั้งหมดของนาฬิกานั้น การควบคุมความงดงามผ่านการตรวจสอบด้วยสายตามนุษย์คือการรับประกันถึงความงามอันสมบูรณ์แบบ สายนาฬิกา President โลหะมาพร้อมกับข้อต่อสามชิ้นทรงครึ่งวงกลมผลิตขึ้นในปี 1956 พร้อมการเปิดตัวของนาฬิการุ่น Oyster Perpetual Day-Date แสดงถึงชิ้นงานที่ประณีตสูงสุดและสวมใส่สบาย ทำด้วยโลหะมีค่าซึ่งผ่านการคัดสรรด้วยความพิถีพิถัน

ดูข้อมูลทางเทคนิค เพิ่มเติม Datejust

อ้างอิง 278289RBR

ตัวเรือนรุ่น

ประเภท

Oyster, 31 มม., ทองคำขาวและเพชร

เส้นผ่านศูนย์กลาง

31 มม.

วัสดุ

ทองคำขาว

ขอบหน้าปัด

ประดับเพชร

โครงสร้าง Oyster

ตัวเรือนตรงกลาง Monobloc, ด้านหลังตัวเรือนและเม็ดมะยมที่ยึดด้วยสกรู

เม็ดมะยม

ระบบกันน้ำ Twinlock สองชั้นแบบยึดด้วยสกรู

คริสตัล

เลนส์ Cyclops ทำจากแซฟไฟร์ป้องกันรอยขีดข่วนครอบอยู่เหนือวันที่

การกันน้ำ

กันน้ำได้จนถึงระดับ 100 เมตร / 330 ฟุต

กลไกการทำงาน

ประเภท

Perpetual, กลไก, ระบบไขลานอัตโนมัติ

คาลิเบอร์

2236, ผลิตโดย Rolex

ความเที่ยงตรง

-2/+2 วินาที/วัน หลังจากงานประกอบตัวเรือน

ออสซิลเลเตอร์

แฮร์สปริง Syloxi ทำจากซิลิคอนทรงเรขาคณิตที่จดสิทธิบัตร ตัวดูดซับแรงกระแทก Paraflex สมรรถนะสูง

การขิ้นลาน

การขิ้นลานอัตโนมัติสองทิศทางด้วยโรเตอร์ Perpetual

พลังงานสำรอง

ประมาณ 55 ชั่วโมง

ฟังก์ชัน

เข็มแสดงชั่วโมง นาที และวินาทีตรงกลาง วันที่ จะปรากฏทันทีด้วยการปรับตั้งอย่างรวดเร็ว หยุดวินาทีเพื่อการตั้งเวลาได้อย่างแม่นยำ

สายโลหะ

ประเภท

President, ข้อต่อสามชั้นที่วงกลม

ชุดตัวล็อก

ชุดตัวล็อก Crownclasp แบบพับเพื่อซ่อน

วัสดุประกอบสายนาฬิกา

ทองคำขาว 18 กะรัต

หน้าปัด

ประเภท

สีเทาเข้ม

รายละเอียด

การแสดงผล Chromalight ที่อ่านได้ง่าย พร้อมพราวน้ำสีฟ้าที่ส่องสว่างนาน

การรับรอง

ประเภท

Superlative Chronometer (COSC + การรับรองของ Rolex หลังจากงานประกอบ ตัวเรือน)

ค้นหาข้อมูลเพิ่มเติม ที่ [Rolex.com](https://www.rolex.com)

ขอสงวนสิทธิ์ในสิทธิ์แห่งทรัพย์สินทาง
ปัญญาทั้งหมด เช่น เครื่องหมายการค้า
เครื่องหมายบริการ ชื่อการค้า งานออกแบบ
และลิขสิทธิ์

ห้ามทำการผลิตซ้ำเนื้อหาใดที่อยู่บนเว็บไซต์นี้โดยไม่
ได้รับอนุญาตอย่างเป็นทางการเป็นลายลักษณ์อักษร Rolex
ขอสงวนสิทธิ์ในการปรับเปลี่ยนรุ่นที่ปรากฏในเว็บไซต์
ปัจจุบันได้ทุกเมื่อ

