



Datejust 31

Oyster, 31 มม., Oystersteel, ทองคำขาวและ
เพชร

Oyster Perpetual
Datejust 31 ทำ
จากOystersteel และ
ทองคำขาว โดดเด่นด้วย
หน้าปัดเงิน และสาย
Oyster

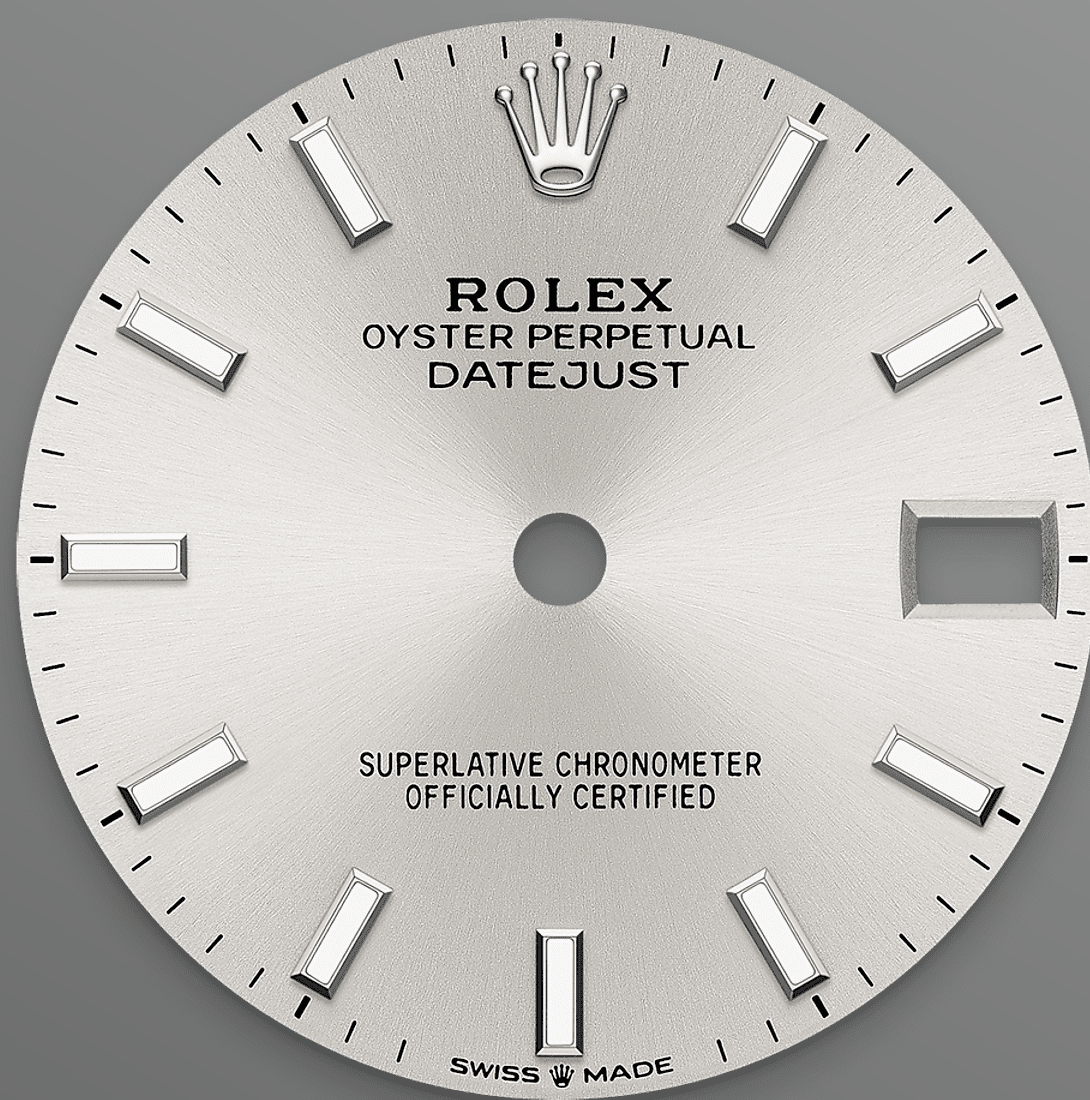


ขอบหน้าปิดประดับเพชร

ความงดงามเป็นประกาย

ช่างประดับอัญมณีเสมือนดั่งนักประติมากรรมผู้สลักเสลาโลหะมีค่าเพื่อเป็นฐานรองรับอัญมณีแต่ละชิ้นที่ได้รับการจัดเรียงด้วยความบรรจงของชิ้นงานที่สมบูรณ์แบบ ด้วยทักษะทางศิลปะและฝีมือของช่างทำอัญมณี หินมีค่าเหล่านี้จะถูกจัดเรียงด้วยความพิถีพิถันและยึดไว้อย่างแน่นหนาเข้ากับวัสดุทองคำหรือแพลทินัม

นอกจากคุณสมบัติที่มีอยู่ตามธรรมชาติของอัญมณีแล้ว หลักเกณฑ์อื่นๆ ที่ช่วยเพิ่มความงามจากการจัดเรียงอัญมณีของ Rolex ประกอบด้วยการจัดเรียงความสูงของอัญมณีด้วยความแม่นยำ ทั้งตำแหน่งและระดับ ความสม่ำเสมอ ความแข็งแรงและสัดส่วนในการจัดเรียง รวมถึงความประณีตในการตกแต่งชิ้นงาน



หน้าปัดเงิน

เทคนิคการผลิตนาฬิกา

การตกแต่งผิวชั้นเรย์รังสรรค์แสงสะท้อนอันละเอียดอ่อนบนหลากหลายหน้าปัดในคอลเลกชัน Oyster Perpetual โดยใช้เทคนิคการแปรงพิเศษเฉพาะระดับมืออาชีพในการสร้างร่องที่ปิดออกจากกลางหน้าปัด

แสงจะกระจายไปตามการแกะสลักของงานแต่ละชิ้นอย่างสม่ำเสมอ แรมิตให้เกิดแสงอันงดงามที่มีลักษณะเฉพาะและเคลื่อนไหวไปตามท่วงท่าของข้อมือ หลังจากตกแต่งผิวชั้นเรย์เสร็จสมบูรณ์แล้ว สีของหน้าปัดจะถูกนำเข้ากระบวนการตกตะกอนของไอสารหรือการชุบโลหะด้วยไฟฟ้า การเคลือบเงาอย่างเบาบางช่วยเสริมความงามให้กับหน้าปัดเป็นขั้นสุดท้าย

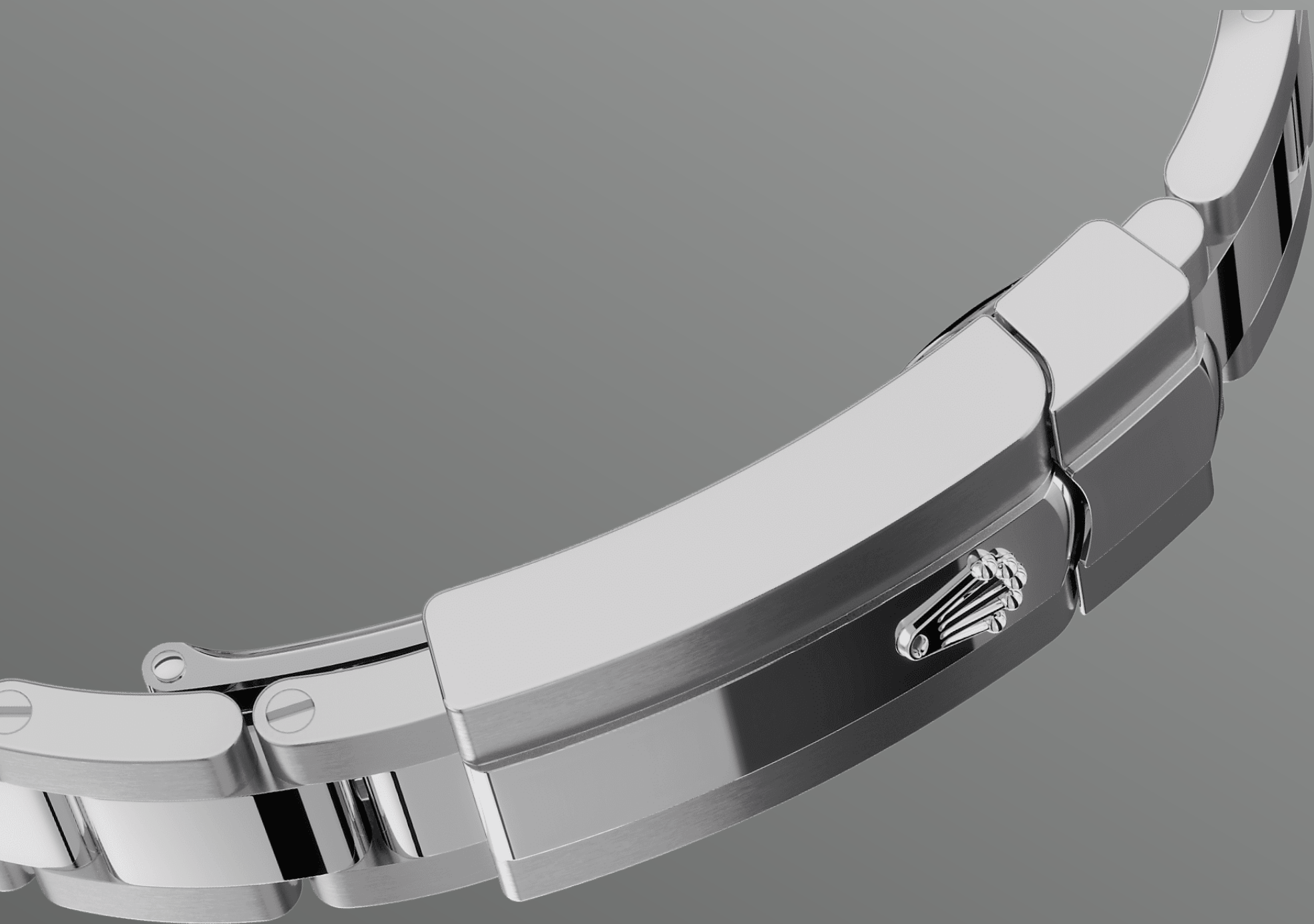


White Rolesor

การบรรจบกันอย่างงดงาม ของโลหะสองประเภท

ทองคำเป็นสุดยอดปรารถนาเนื่องจากความงดงามมันวาวและคุณค่าของมัน สตีลเสริมความแข็งแกร่งและความน่าเชื่อถือ เมื่อรวมตัวกันวัสดุทั้งสองผสานคุณสมบัติชั้นเลิศของตนให้เข้ากันได้ อย่างลงตัว

Rolesor สัญลักษณ์ที่แท้จริงของ Rolex ปรากฏบน Rolex รุ่นต่างๆ ตั้งแต่ต้นทศวรรษที่ 1930 และถูกจดทะเบียนใช้ชื่อดังกล่าวในปี 1933 ถือเป็นหนึ่งในองค์ประกอบอันโดดเด่นของคอลเลกชัน Oyster



สายนาฬิกา Oyster

ความลงตัวของรูปแบบและระบบการทำงาน

สายนาฬิกา Oyster คือความลงตัวของรูปแบบและระบบการทำงาน มีทั้งสุนทรียภาพและเทคโนโลยีที่ทันสมัย และออกแบบมาเพื่อให้มีทั้งความทนทานและความรู้สึกสบายขณะสวมใส่ด้วย

ประกอบด้วยชุดตัวล็อก Oysterclasp และระบบขยายความยาวสาย Easylink อันพิเศษเฉพาะของ Rolex ระบบอันชาญฉลาดนี้ช่วยให้ผู้สวมใส่สามารถปรับขยายความยาวของสายนาฬิกาได้อีกประมาณ 5 มม. เพื่อความสะดวกสบายที่มากขึ้นในทุกสภาพแวดล้อม

ดูข้อมูลทางเทคนิค เพิ่มเติม Datejust

อ้างอิง 278384RBR

ตัวเรือนรุ่น

ประเภท

Oyster, 31 มม., Oystersteel, ทองคำขาว
และเพชร

เส้นผ่านศูนย์กลาง

31 มม.

วัสดุ

White Rolesor

ขอบหน้าปัด

ล้อมด้วยเพชร

โครงสร้าง Oyster

ตัวเรือนทรงกลาง Monobloc, ด้านหลังตัว
เรือนและเม็ดมะยมที่ยึดด้วยสกรู

เม็ดมะยม

ระบบกันน้ำ Twinlock สองชั้นแบบยึดด้วย
สกรู

คริสตัล

เลนส์ Cyclops ทำจากแซฟไฟร์ป้องกันรอย
ขีดข่วนครอบอยู่เหนือวันที่

การกันน้ำ

กันน้ำได้จนถึงระดับ 100 เมตร / 330 ฟุต

กลไกการทำงาน

ประเภท

Perpetual, กลไก, ระบบไขลานอัตโนมัติ

คาลิเบอร์

2236, ผลิตโดย Rolex

ความเที่ยงตรง

-2/+2 วินาที/วัน หลังจากงานประกอบตัว
เรือน

ออสซิลเลเตอร์

แฮร์สปริง Syloxi ทำจากซิลิคอนทรง
เรขาคณิตที่จดสิทธิบัตร ตัวดูดซับแรงกระแทก
Paraflex สมรรถนะสูง

การขิ้นลาน

การขิ้นลานอัตโนมัติสองทิศทางด้วยโรเตอร์ Perpetual

พลังงานสำรอง

ประมาณ 55 ชั่วโมง

ฟังก์ชัน

เข็มแสดงชั่วโมง นาที และวินาทีตรงกลาง วันที่จะปรากฏทันทีด้วยการปรับตั้งอย่างรวดเร็วหยุดวินาทีเพื่อการตั้งเวลาได้อย่างแม่นยำ

สายโลหะ

ประเภท

Oyster, ข้อต่อแข็งสามชั้น

วัสดุประกอบสายนาฬิกา

Oystersteel

ชุดตัวล็อก

ชุดตัวล็อก Oysterclasp แบบพับได้พร้อมระบบขยายสาย Easylink 5 มม.

หน้าปัด

ประเภท

สีเงิน

รายละเอียด

การแสดงผล Chromalight ที่อ่านได้ง่ายพร้อมพราวน้ำสีฟ้าที่ส่องสว่างนาน

การรับรอง

ประเภท

Superlative Chronometer (COSC + การรับรองของ Rolex หลังจากงานประกอบตัวเรือน)

ค้นหาข้อมูลเพิ่มเติม ที่ [Rolex.com](https://www.rolex.com)

ขอสงวนสิทธิ์ในสิทธิ์แห่งทรัพย์สินทาง
ปัญญาทั้งหมด เช่น เครื่องหมายการค้า
เครื่องหมายบริการ ชื่อการค้า งานออกแบบ
และลิขสิทธิ์

ห้ามทำการผลิตซ้ำเนื้อหาใดที่อยู่บนเว็บไซต์นี้โดยไม่
ได้รับอนุญาตอย่างเป็นทางการเป็นลายลักษณ์อักษร Rolex
ขอสงวนสิทธิ์ในการปรับเปลี่ยนรุ่นที่ปรากฏในเว็บไซต์
ปัจจุบันได้ทุกเมื่อ

