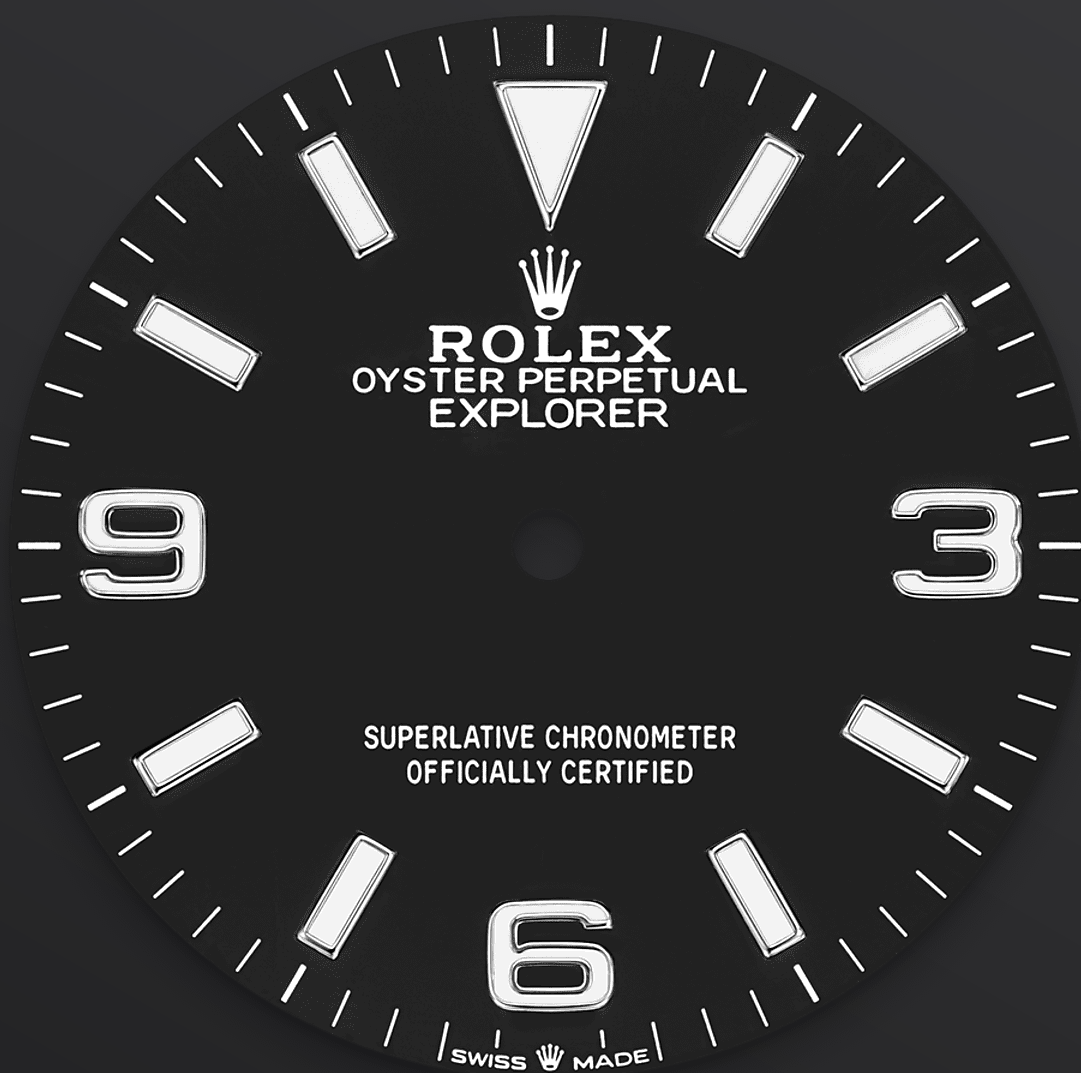




# Explorer 36

Oyster, 36 мм., Oystersteel

นาฬิกาเรือน Oyster  
Perpetual Explorer 36  
ทำจาก Oystersteel มี  
หน้าปัดสีดำโดดเด่นซึ่งมา  
พร้อมกับตัวเลข 3, 6 และ 9  
และหน้าปัดโครมาไลต์



หน้าปัดสีดำ

## การอ่านเวลาได้ชัดเจนใน ทุกสถานการณ์

หน้าปัดคือหน้าต่างอันโดดเด่นของนาฬิกา Rolex ที่ช่วยในด้านการแสดงความเป็นอัตลักษณ์และการอ่านเวลา ตัวเลข 3, 6 และ 9 ในนาฬิกา Explorer รุ่นล่าสุดยังได้รับการเติมแต่งด้วยสารเรืองแสงที่สามารถปล่อยแสงสีฟ้าติดต่อกันออกมาได้เป็นระยะเวลานานในบริเวณต่างๆ เช่น เครื่องหมายบอกชั่วโมงและเข็มนาฬิกา

ดังเช่นเรือนเวลาของ Rolex ทุกเรือน หน้าปัดนาฬิกา Explorer 36 ได้รับการออกแบบและผลิตเป็นการภายใน และรังสรรค์ด้วยมืออย่างประณีตเพื่อรับประกันความสมบูรณ์แบบ



ขอบหน้าปิดแบบเรียบ

## ต้นแบบอันเป็นเอกลักษณ์

นาฬิกา Oyster Perpetual Explorer 36 ยังคงส่งต่อสไตล์ที่สง่างาม รวมถึงเส้นสายอันเก๋ล้ำงเลลาตามรูปแบบดั้งเดิมที่ได้สร้างชื่อเสียงในฐานะนาฬิกาต้นแบบอันเป็นเอกลักษณ์

ขอบหน้าปิดแบบเรียบที่รังสรรค์ขึ้นจาก Oystersteel ยังมอบความทนทานและงดงามกลมกลืนกับเอกลักษณ์เฉพาะตัวของรุ่น Explorer ที่สืบทอดมาเนิ่นนานด้วย

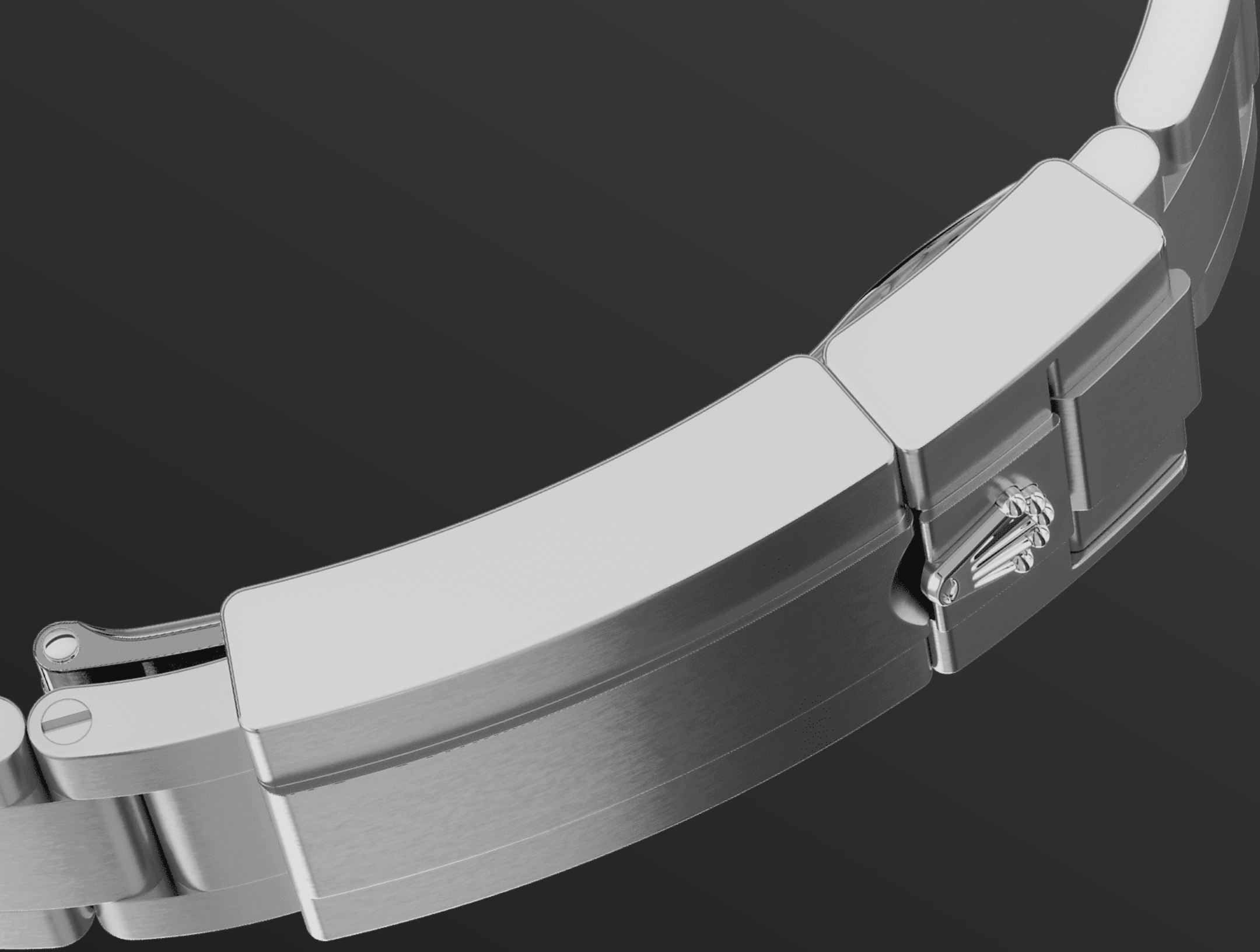


Oystersteel

## ทนทานต่อการสึกกร่อนสูง

Rolex ใช้ Oystersteel กับนาฬิกาตัวเรือนสตีล Oystersteel ที่แบรนด์พัฒนาขึ้นเป็นพิเศษอยู่ในตระกูลสตีล 904L อัลลอย ประเภทนี้ถูกนำมาใช้ในเทคโนโลยีขั้นสูงอย่างกว้างขวาง รวมถึงอุตสาหกรรมอวกาศและอุตสาหกรรมเคมีที่ซึ่งความทนทานต่อการสึกกร่อนสูงสุดเป็นเรื่องสำคัญ

Oystersteel มีความทนทานอย่างยิ่ง มอบความเงางามเป็นพิเศษหลังการขัด และยังคงความงามแม้ในสภาพแวดล้อมที่เลวร้ายที่สุด



สายนาฬิกา Oyster

## ความลงตัวของรูปแบบและระบบการทำงาน

สายนาฬิกา Oyster คือความลงตัวของรูปแบบและระบบการทำงาน มีทั้งสุนทรียภาพและเทคโนโลยีที่ทันสมัย และออกแบบมาเพื่อให้มีทั้งความทนทานและความรู้สึกสบายขณะสวมใส่ด้วย ประกอบด้วย Oysterlock ชุดตัวล็อกแบบพับได้ที่ป้องกันการเลื่อนเปิดออกโดยไม่ตั้งใจ และระบบขยายความยาวสาย Easylink ที่มีพิเศษเฉพาะของ Rolex

ระบบอันชาญฉลาดนี้ช่วยให้ผู้สวมใส่สามารถปรับขยายความยาวของสายนาฬิกาได้อีกประมาณ 5 มม. เพื่อความสะดวกสบายที่มากขึ้นในทุกสภาพแวดล้อม

# ดูข้อมูลทางเทคนิค เพิ่มเติม Explorer

อ้างอิง 124270

## ตัวเรือนรุ่น

### ประเภท

Oyster, 36 มม., Oystersteel

### เส้นผ่านศูนย์กลาง

36 มม.

### วัสดุ

Oystersteel

### ขอบหน้าปัด

แบบเรียบ

### โครงสร้าง Oyster

ตัวเรือนทรงกลาง Monobloc, ด้านหลังตัวเรือนและเม็ดมะยมที่ยึดด้วยสกรู

### เม็ดมะยม

ระบบกันน้ำ Twinlock สองชั้นแบบยึดด้วยสกรู

### คริสตัล

แซฟไฟร์ป้องกันรอยขีดข่วน

### การกันน้ำ

กันน้ำได้จนถึงระดับ 100 เมตร / 330 ฟุต

## กลไกการทำงาน

### ประเภท

Perpetual, กลไก, ระบบไขลานอัตโนมัติ

### คาลิเบอร์

3230 ผลิตโดย Rolex

### ความเที่ยงตรง

-2/+2 วินาที/วัน หลังจากงานประกอบตัวเรือน

### ออสซิลเลเตอร์

แฮร์สปริง Parachrom สีฟ้าต้านสนามแม่เหล็ก ตัวดูดซับแรงกระแทก Paraflex สมรรถนะสูง

### การขึ้นลาน

การไขลานอัตโนมัติสองทิศทางด้วยโรเตอร์ Perpetual

## พลังงานสำรอง

ประมาณ 70 ชั่วโมง

## ฟังก์ชัน

เข็มแสดงชั่วโมง นาที และวินาทีตรงกลาง การหยุดวินาทีเพื่อการตั้งเวลาได้อย่างแม่นยำ

## สายโลหะ

### ประเภท

Oyster, ข้อต่อแข็งสามชั้น

### วัสดุประกอบสายนาฬิกา

Oystersteel

### ชุดตัวล็อก

ชุดตัวล็อกนิรภัย Oysterlock แบบพับได้ พร้อมระบบขยายสาย Easylink 5 มม.

## หน้าปัด

### ประเภท

สีดำ

### รายละเอียด

การแสดงผล Chromalight ที่อ่านได้ง่าย พร้อมพราวน้ำสีฟ้าที่ส่องสว่างนาน

## การรับรอง

### ประเภท

Superlative Chronometer (COSC + การรับรองของ Rolex หลังจากงานประกอบตัวเรือน)



# ค้นหาข้อมูลเพิ่มเติม ที่ [Rolex.com](https://www.rolex.com)

ขอสงวนสิทธิ์ในสิทธิ์แห่งทรัพย์สินทาง  
ปัญญาทั้งหมด เช่น เครื่องหมายการค้า  
เครื่องหมายบริการ ชื่อการค้า งานออกแบบ  
และลิขสิทธิ์

ห้ามทำการผลิตซ้ำเนื้อหาใดที่อยู่บนเว็บไซต์นี้โดยไม่  
ได้รับอนุญาตอย่างเป็นทางการเป็นลายลักษณ์อักษร Rolex  
ขอสงวนสิทธิ์ในการปรับเปลี่ยนรุ่นที่ปรากฏในเว็บไซต์  
ปัจจุบันได้ทุกเมื่อ

