



GMT-Master II

Oyster, 40 mm., Oystersteel

**Oyster Perpetual GMT-
Master II ทำ
จากOystersteel
พร้อมหน้าปัดสีดำ และสาย
Oyster**



ขอบหน้าปัดแสดงเวลา 24 ชั่วโมงแบบหมุนได้

นวัตกรรมเทคโนโลยีขั้นสูง

นาฬิการุ่นนี้มาพร้อมกับหน้าปัดสีดำและขอบหน้าปัด Cerachrom จากเซรามิกสีเขียวและสีดำ นอกจากนี้เข็มแสดง ชั่วโมง นาที และวินาทีแบบนาฬิกาทั่วไปแล้ว GMT-Master II ยังมีเข็มนาฬิกาปลายลูกศรที่หมุนเป็นวงกลมรอบหน้าปัดทุก 24 ชั่วโมง พร้อมขอบหน้าปัดแสดงเวลา 24 ชั่วโมงที่หมุนได้สองทิศทาง

เข็มแสดงเวลา 24 ชั่วโมงที่มีสีที่โดดเด่นจะแสดงเวลาอ้างอิงที่เป็น “ถิ่นพำนัก” ในเขตเวลาที่หนึ่ง ซึ่งอ่านได้จากขีดแบ่งบนขอบตัวเรือน ส่วนเวลาที่ท้องถิ่นของนักเดินทางสามารถปรับตั้งได้อย่างง่ายดายโดยการตั้งแบบ “กระโดดข้าม” ทีละชั่วโมง และเนื่องจากนาฬิกามีกลไกที่ทำงานผ่านเม็ดมะยมไขลาน จึงทำให้เข็มชั่วโมง

สามารถปรับเดินหน้าหรือถอยหลังได้โดยไม่ส่งผลกระทบต่อเข็มนาฬิกาและ
เข็มวินาที จึงช่วยให้นักเดินทางสามารถปรับตั้งเวลาเข้ากับเขต
เวลาใหม่ได้โดยไม่กระทบต่อความเที่ยงตรงของนาฬิกา ขอบ
หน้าปัด Cerachrom ประกอบด้วยคู่สีเดิมนั่นคือสีดำและสีเขียว
สุดพิเศษที่สงวนไว้สำหรับรุ่นนี้เท่านั้น



หน้าปัดสีดำ

อ่านเวลาได้อย่างยอดเยี่ยม ในทุกสภาพแวดล้อม

เจกเซนาฬิกา Rolex สำหรับมืออาชีพทุกรุ่น GMT-Master II มีหน้าปัดโครมาไลต์ที่ช่วยให้ผู้สวมใส่สามารถอ่านเวลาได้อย่างยอดเยี่ยมในทุกสภาพแวดล้อม โดยเฉพาะในที่มืด เซินนาฬิกาขนาดใหญ่และเครื่องหมายบอกชั่วโมงในรูปทรงอันเรียบง่าย อาทิ สามเหลี่ยม วงกลม หรือสี่เหลี่ยมได้รับการตกแต่งด้วยสารเรืองแสงที่ปล่อยแสงสีฟ้าสว่างติดต่อกันเป็นเวลานาน

โดยนาฬิกาเวอร์ชันนวนิยายนี้มีเม็ดมะยมและขอบป้องกันเม็ดมะยมอยู่ทางซ้ายมือของตัวเรือน และช่องวันที่และเลนส์ Cyclops ปรากฏอยู่บนตำแหน่ง 9 นาฬิกา

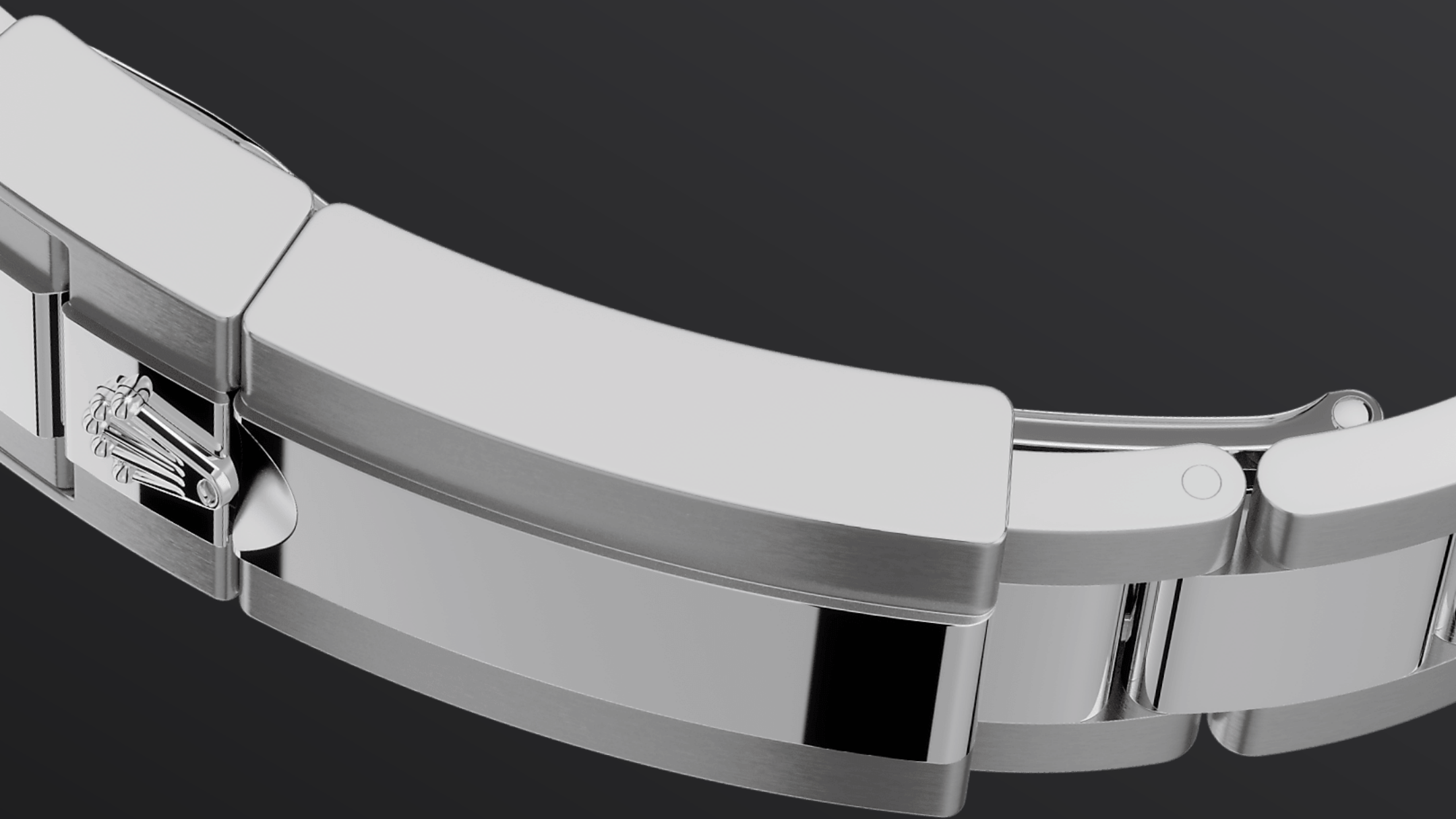


Oystersteel

ทนทานต่อการสึกกร่อนสูง

Rolex ใช้ Oystersteel กับนาฬิกาตัวเรือนสตีล Oystersteel ที่แบรนด์พัฒนาขึ้นเป็นพิเศษอยู่ในตระกูลสตีล 904L อัลลอย ประเภทนี้ถูกนำมาใช้ในเทคโนโลยีขั้นสูงอย่างกว้างขวาง รวมถึงอุตสาหกรรมอวกาศและอุตสาหกรรมเคมีที่ซึ่งความทนทานต่อการสึกกร่อนสูงสุดเป็นเรื่องสำคัญ

Oystersteel มีความทนทานอย่างยิ่ง มอบความเงางามเป็นพิเศษหลังการขัด และยังคงความงามแม้ในสภาพแวดล้อมที่เลวร้ายที่สุด



สายนาฬิกา Oyster

ความลงตัวของรูปแบบและระบบการทำงาน

สายนาฬิกา Oyster คือความลงตัวของรูปแบบและระบบการทำงาน มีทั้งสุนทรียภาพและเทคโนโลยีที่ทันสมัย และออกแบบมาเพื่อให้มีทั้งความทนทานและความรู้สึกสบายขณะสวมใส่ด้วย ประกอบด้วย Oysterlock ชุดตัวล็อกแบบพับได้ที่ป้องกันการเลื่อนเปิดออกโดยไม่ตั้งใจ และระบบขยายความยาวสาย Easylink ที่มีพิเศษเฉพาะของ Rolex

ระบบอันชาญฉลาดนี้ช่วยให้ผู้สวมใส่สามารถปรับขยายความยาวของสายนาฬิกาได้อีกประมาณ 5 มม. เพื่อความสะดวกสบายที่มากขึ้นในทุกสภาพแวดล้อม

ดูข้อมูลทางเทคนิค

เพิ่มเติม GMT-Master II

อ้างอิง 126720VTNR

ตัวเรือนรุ่น

ประเภท

Oyster, 40 มม., Oystersteel

เส้นผ่านศูนย์กลาง

40 มม.

วัสดุ

Oystersteel

ขอบหน้าปัด

ขอบตัวเรือนแสดงเวลา 24 ชั่วโมงหมุนได้สองทิศทาง ขอบตัวเรือน Cerachrom สองสีจากเซรามิกสีขาวและสีดำ ตัวเลขและเครื่องหมายอื่นๆ แบบหล่อ

โครงสร้าง Oyster

ตัวเรือนทรงกลาง Monobloc, ด้านหลังตัวเรือนและเม็ดมะยมที่ยึดด้วยสกรู

เม็ดมะยม

ระบบกันน้ำ Triplock สามชั้นแบบยึดด้วยสกรู

คริสตัล

เลนส์ Cyclops ทำจากแซฟไฟร์ป้องกันรอยขีดข่วนครอบอยู่เหนือวันที่

การกันน้ำ

กันน้ำได้จนถึงระดับ 100 เมตร / 330 ฟุต

กลไกการทำงาน

ประเภท

Perpetual, กลไก, ระบบไขลานอัตโนมัติ, ฟังก์ชัน GMT

คาลิเบอร์

กลไกการทำงาน 3285 ผลิตโดย Rolex

ความเที่ยงตรง

-2/+2 วินาที/วัน หลังจากงานประกอบตัวเรือน

ออสซิลเลเตอร์

แฮร์สปริง Parachrom สีฟ้าต้านสนามแม่เหล็ก ตัวดูดซับแรงกระแทก Paraflex สมรรถนะสูง

การขิ้นลาน

การขิ้นลานอัตโนมัติสองทิศทางด้วยโรเตอร์ Perpetual

พลังงานสำรอง

ประมาณ 70 ชั่วโมง

ฟังก์ชัน

เข็มแสดงชั่วโมง นาที และวินาทีตรงกลาง แสดงเวลา 24 ชั่วโมง เขตเวลาที่สองพร้อม การปรับตั้งเข็มแสดงชั่วโมงได้อย่างรวดเร็ว แยกต่างหาก วันที่จะปรากฏทันที การหยุด วินาทีเพื่อการตั้งเวลาได้อย่างแม่นยำ

สายโลหะ

ประเภท

Oyster, ข้อต่อแข็งสามชั้น

วัสดุประกอบสายนาฬิกา

Oystersteel

ชุดตัวล็อก

ชุดตัวล็อกนิรภัย Oysterlock แบบพับได้ พร้อมระบบขยายสาย Easylink 5 มม.

หน้าปัด

ประเภท

สีดำ

รายละเอียด

การแสดงผล Chromalight ที่อ่านได้ง่าย พร้อมพราวน้ำสีฟ้าที่ส่องสว่างนาน

การรับรอง

ประเภท

Superlative Chronometer (COSC + การรับรองของ Rolex หลังจากงานประกอบ ตัวเรือน)

ค้นหาข้อมูลเพิ่มเติม ที่ [Rolex.com](https://www.rolex.com)

ขอสงวนสิทธิ์ในสิทธิ์แห่งทรัพย์สินทาง
ปัญญาทั้งหมด เช่น เครื่องหมายการค้า
เครื่องหมายบริการ ชื่อการค้า งานออกแบบ
และลิขสิทธิ์

ห้ามทำการผลิตซ้ำเนื้อหาใดที่อยู่บนเว็บไซต์นี้โดยไม่
ได้รับอนุญาตอย่างเป็นทางการเป็นลายลักษณ์อักษร Rolex
ขอสงวนสิทธิ์ในการปรับเปลี่ยนรุ่นที่ปรากฏในเว็บไซต์
ปัจจุบันได้ทุกเมื่อ

