



Lady-Datejust

Oyster, 28 มม., Oystersteel และทองคำ

**Oyster Perpetual Lady-
Datejust** ทำ
จาก**Oystersteel** และ
ทองคำ โดดเด่นด้วย
หน้าปัดเงิน และสาย
Oyster



หน้าปัดเงิน

เทคนิคการผลิตนาฬิกา

การตกแต่งผิวชั้นเรย์รังสรรค์แสงสะท้อนอันละเอียดอ่อนบนหลากหลายหน้าปัดในคอลเลกชัน Oyster Perpetual โดยใช้เทคนิคการแปร่งพิเศษเฉพาะระดับมืออาชีพในการสร้างร่องที่ปิดออกจากกลางหน้าปัด

แสงจะกระจายไปตามการแกะสลักของงานแต่ละชิ้นอย่างสม่ำเสมอ แร่มีตให้เกิดแสงอันงดงามที่มีลักษณะเฉพาะและเคลื่อนไหวไปตามท่วงท่าของข้อมือ หลังจากตกแต่งผิวชั้นเรย์เสร็จสมบูรณ์แล้ว สีของหน้าปัดจะถูกนำเข้ากระบวนการตกตะกอนของไอสารหรือการชุบโลหะด้วยไฟฟ้า การเคลือบเงาอย่างเบาบางช่วยเสริมความงามให้กับหน้าปัดเป็นขั้นสุดท้าย

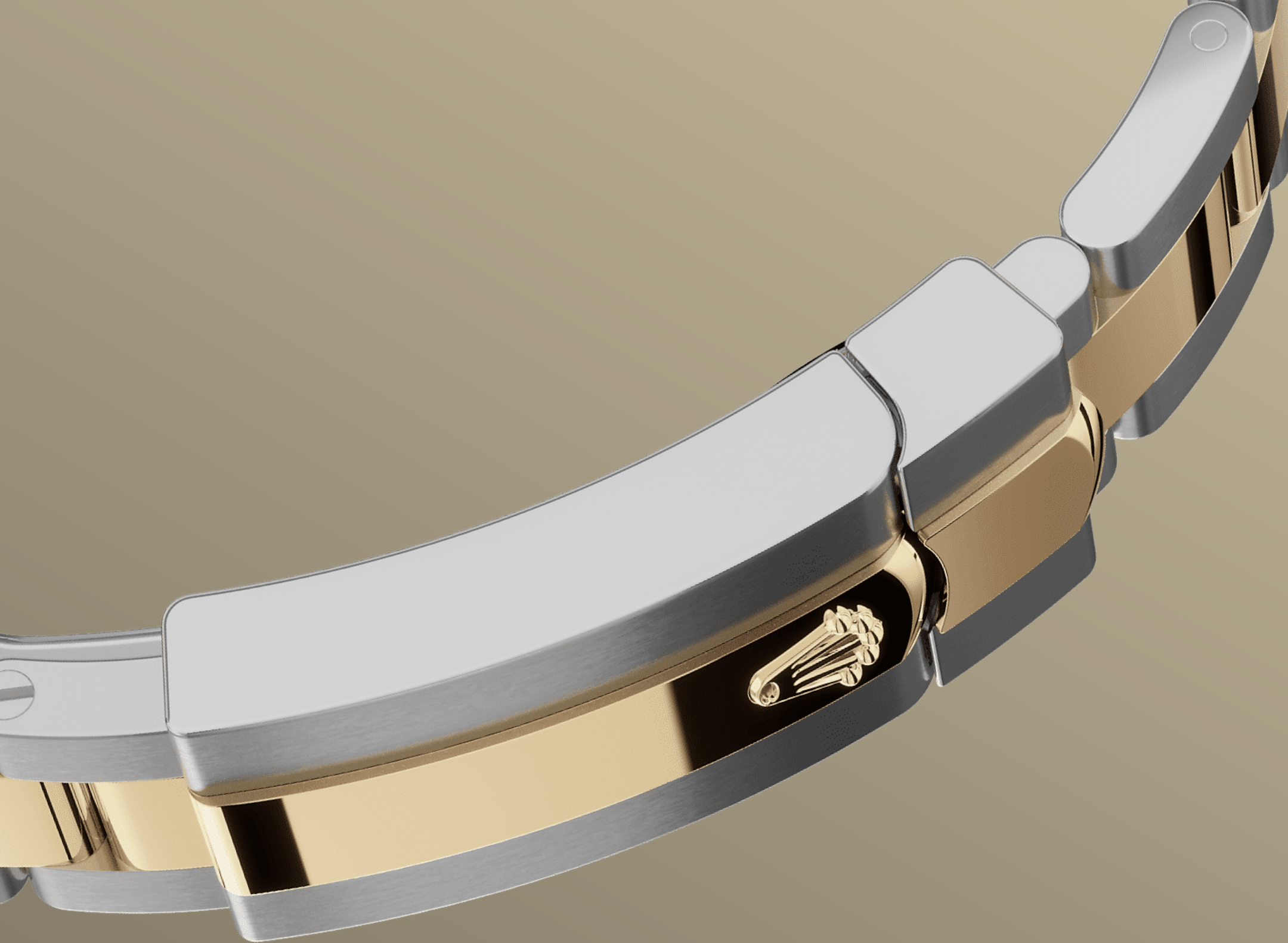


Yellow Rolesor

การบรรจบกันอย่างงดงาม ของโลหะสองประเภท

ทองคำเป็นสุดยอดปรารถนาเนื่องจากความงดงามมันวาวและคุณค่าของมัน สตีลเสริมความแข็งแกร่งและความน่าเชื่อถือ เมื่อรวมตัวกันวัสดุทั้งสองผสานคุณสมบัติชั้นเลิศของตนให้เข้ากันได้ อย่างลงตัว

Rolesor สัญลักษณ์ที่แท้จริงของ Rolex ปรากฏบน Rolex รุ่นต่างๆ ตั้งแต่ต้นทศวรรษที่ 1930 และถูกจดทะเบียนใช้ชื่อดังกล่าวในปี 1933 ถือเป็นหนึ่งในองค์ประกอบอันโดดเด่นของคอลเลกชัน Oyster



สายนาฬิกา Oyster

ความลงตัวของรูปแบบและระบบการทำงาน

สายนาฬิกา Oyster คือความลงตัวของรูปแบบและระบบการทำงาน มีทั้งสุนทรียภาพและเทคโนโลยีที่ทันสมัย และออกแบบมาเพื่อให้มีทั้งความทนทานและความรู้สึกสบายขณะสวมใส่ด้วย

ประกอบด้วยชุดตัวล็อก Oysterclasp และระบบขยายความยาวสาย Easylink อันพิเศษเฉพาะของ Rolex ระบบอันชาญฉลาดนี้ช่วยให้ผู้สวมใส่สามารถปรับขยายความยาวของสายนาฬิกาได้อีกประมาณ 5 มม. เพื่อความสะดวกสบายที่มากขึ้นในทุกสภาพแวดล้อม



เลนส์ Cyclops

เลนส์ขยาย

เลนส์ Cyclops คือหนึ่งในคุณสมบัติพิเศษที่โดดเด่นที่สุดของ Rolex และเป็นหนึ่งในคุณสมบัติที่ได้รับการกล่าวถึงมากที่สุด

ได้รับการตั้งชื่อตามยักษ์ตาเดียวในเทพนิยายของชาวกรีก เลนส์ Cyclops เพิ่มการมองเห็นด้วยการขยายส่วนแสดงวันที่เพื่อให้อ่านได้ง่ายยิ่งขึ้น เบื้องหลังเลนส์ Cyclops นั้นเหมือนดังเช่นทุกรายละเอียดของนาฬิกา Rolex นั่นคือการมีเรื่องราวและความเป็นมาของการประดิษฐ์คิดค้น ผ่านการค้นคว้าและพัฒนา รวมถึงการค้นหาคำผสมแบบอย่างไม่รู้จบ

ดูข้อมูลทางเทคนิค เพิ่มเติม Lady-Datejust

อ้างอิง 279163

ตัวเรือนรุ่น

ประเภท

Oyster, 28 มม., Oystersteel และทองคำ

เส้นผ่านศูนย์กลาง

28 มม.

วัสดุ

Yellow Rolesor

ขอบหน้าปัด

ทรงโดม

โครงสร้าง Oyster

ตัวเรือนทรงกลาง Monobloc, ด้านหลังตัวเรือนและเม็ดมะยมที่ยึดด้วยสกรู

เม็ดมะยม

ระบบกันน้ำ Twinlock สองชั้นแบบยึดด้วยสกรู

คริสตัล

เลนส์ Cyclops ทำจากแซฟไฟร์ป้องกันรอยขีดข่วนครอบอยู่เหนือวันที่

การกันน้ำ

กันน้ำได้จนถึงระดับ 100 เมตร / 330 ฟุต

กลไกการทำงาน

ประเภท

Perpetual, กลไก, ระบบไขลานอัตโนมัติ

คาลิเบอร์

2236, ผลิตโดย Rolex

ความเที่ยงตรง

-2/+2 วินาที/วัน หลังจากงานประกอบตัวเรือน

ออสซิลเลเตอร์

แฮร์สปริง Syloxi ทำจากซิลิคอนทรงเรขาคณิตที่จดสิทธิบัตร ตัวดูดซับแรงกระแทก Paraflex สมรรถนะสูง

การขิ้นลาน

การขิ้นลานอัตโนมัติสองทิศทางด้วยโรเตอร์ Perpetual

พลังงานสำรอง

ประมาณ 55 ชั่วโมง

ฟังก์ชัน

เข็มแสดงชั่วโมง นาที และวินาทีตรงกลาง วันที่จะปรากฏทันทีด้วยการปรับตั้งอย่างรวดเร็วหยุดวินาทีเพื่อการตั้งเวลาได้อย่างแม่นยำ

สายโลหะ

ประเภท

Oyster, ข้อต่อแข็งสามชั้น

วัสดุประกอบสายนาฬิกา

Yellow Rolesor - การผสมผสานระหว่าง Oystersteel และทองคำ

ชุดตัวล็อก

ชุดตัวล็อก Oysterclasp แบบพับได้พร้อมระบบขยายสาย Easylink 5 มม.

หน้าปัด

ประเภท

สีเงิน

การรับรอง

ประเภท

Superlative Chronometer (COSC + การรับรองของ Rolex หลังจากงานประกอบตัวเรือน)

ค้นหาข้อมูลเพิ่มเติม ที่ [Rolex.com](https://www.rolex.com)

ขอสงวนสิทธิ์ในสิทธิ์แห่งทรัพย์สินทาง
ปัญญาทั้งหมด เช่น เครื่องหมายการค้า
เครื่องหมายบริการ ชื่อการค้า งานออกแบบ
และลิขสิทธิ์

ห้ามทำการผลิตซ้ำเนื้อหาใดที่อยู่บนเว็บไซต์นี้โดยไม่
ได้รับอนุญาตอย่างเป็นทางการเป็นลายลักษณ์อักษร Rolex
ขอสงวนสิทธิ์ในการปรับเปลี่ยนรุ่นที่ปรากฏในเว็บไซต์
ปัจจุบันได้ทุกเมื่อ

