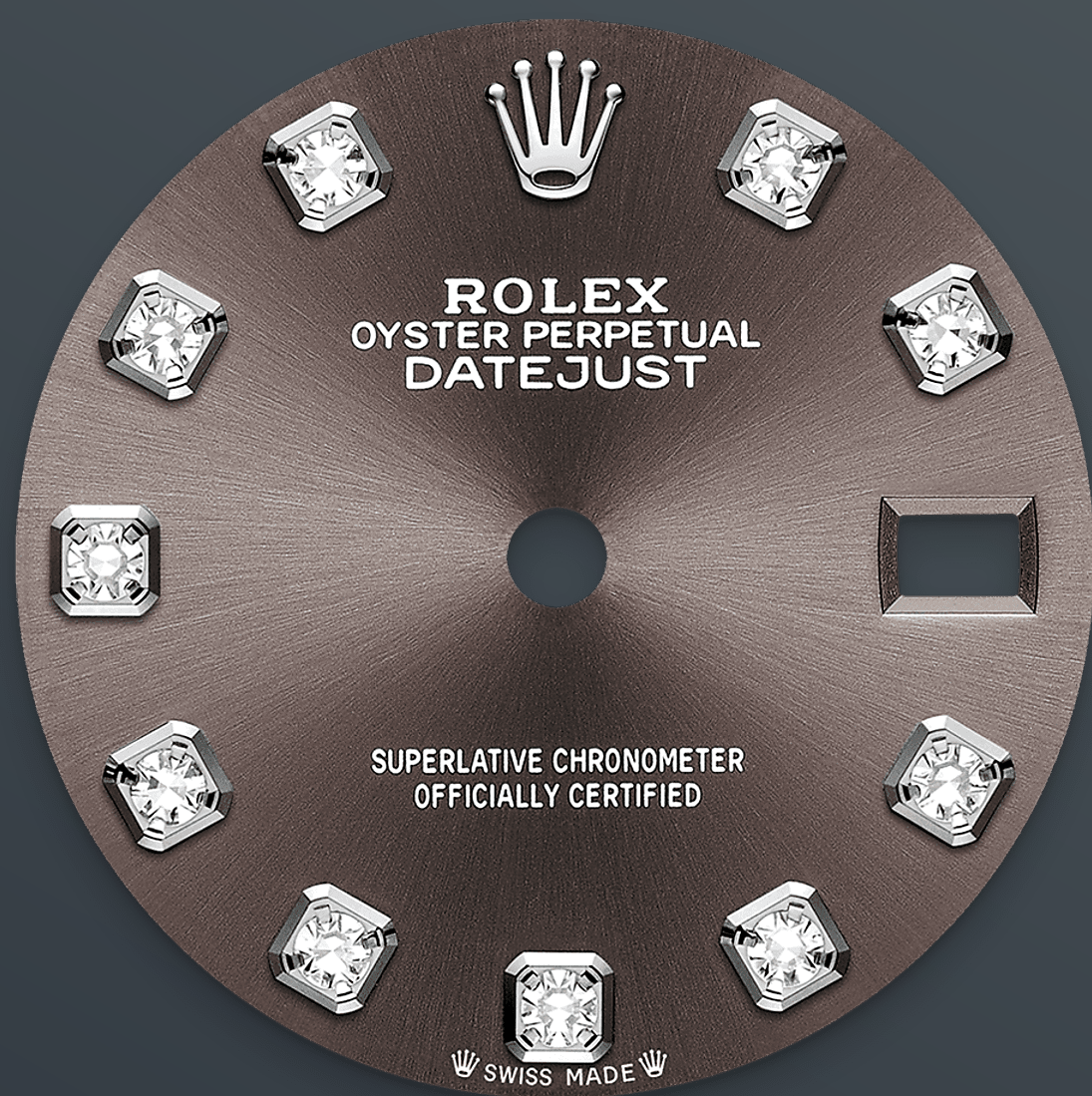




# Lady-Datejust

Oyster, 28 มม., Oystersteel, ทองคำขาวและเพชร

**Oyster Perpetual Lady-  
Datejust ทำ  
จากOystersteel และ  
ทองคำขาว โดดเด่นด้วย  
หน้าปัดสีดาร์คเกรย์ประดับ  
เพชร และสาย Oyster**



หน้าปัดสีเทาเข้ม

## เทคนิคการผลิตนาฬิกา

ลักษณะเด่นของหน้าปัดรุ่นนี้คือความงดงามของเพชรประดับทองคำ 18 กะรัต การตกแต่งผิวชั้นเรย์ยังรังสรรค์แสงสะท้อนอันละเอียดอ่อนบนหลากหลายหน้าปัดในคอลเลกชัน Oyster Perpetual โดยใช้เทคนิคการแปร่งพิเศษเฉพาะระดับมืออาชีพในการสร้างร่องที่ปิดออกจากกลางหน้าปัด

แสงจะกระจายไปตามการแกะสลักของงานแต่ละชิ้นอย่างสม่ำเสมอ แอร์มิตทำให้เกิดแสงอันงดงามที่มีลักษณะเฉพาะและเคลื่อนไหวไปตามท่วงท่าของข้อมือ หลังจากตกแต่งผิวชั้นเรย์เสร็จสมบูรณ์แล้ว สีของหน้าปัดจะถูกนำเข้ากระบวนการตกแต่งก่อนของไอสสารหรือการชุบโลหะด้วยไฟฟ้า การเคลือบเงาอย่างเบาบางช่วยเสริมความงามให้กับหน้าปัดเป็นขั้นสุดท้าย



ขอบหน้าปัดประดับเพชร

## ความงดงามเป็นประกาย

ช่างประดับอัญมณีเสมือนตั้งนักประติมากรรมผู้สลักเสลาโลหะ มีค่าเพื่อเป็นฐานรองรับอัญมณีแต่ละชิ้นที่ได้รับการจัดเรียง ด้วยความบรรจงของชิ้นงานที่สมบูรณ์แบบ ด้วยทักษะทาง ศิลปะและฝีมือของช่างทำอัญมณี หินมีค่าเหล่านี้จะถูกจัดเรียง ด้วยความพิถีพิถันและยึดไว้อย่างแน่นหนาเข้ากับวัสดุทองคำ หรือแพลทินัม

นอกจากคุณสมบัติที่มีอยู่ตามธรรมชาติของอัญมณีแล้ว หลักเกณฑ์อื่นๆ ที่ช่วยเพิ่มความงามจากการจัดเรียงอัญมณี ของ Rolex ประกอบด้วยการจัดเรียงความสูงของอัญมณีด้วยความแม่นยำ ทั้งตำแหน่งและระดับ ความสม่ำเสมอ ความแข็งแรงและสัดส่วนในการจัดเรียง รวมถึงความประณีตในการ

ตกแต่งชิ้นงานโลหะชิ้นตอนสุดท้าย ความงดงามเป็นประกาย  
เพื่อเพิ่มเสน่ห์ให้แก่เรือนเวลาและผู้สวมใส่

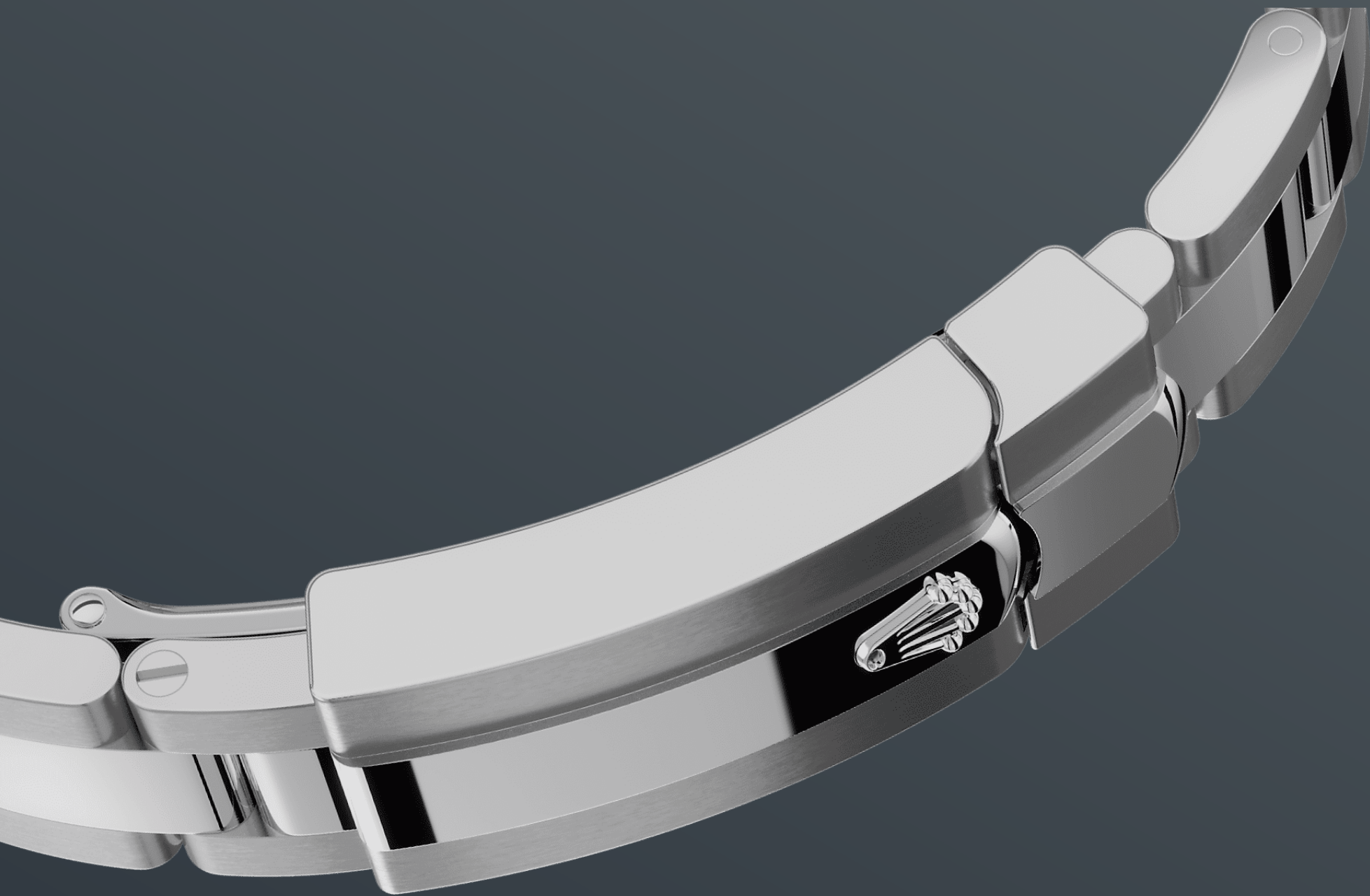


White Rolesor

## การบรรจบกันอย่างงดงาม ของโลหะสองประเภท

ทองคำเป็นสุดยอดปรารถนาเนื่องจากความงดงามมันวาวและคุณค่าของมัน สตีลเสริมความแข็งแกร่งและความน่าเชื่อถือ เมื่อรวมตัวกันวัสดุทั้งสองผสานคุณสมบัติชั้นเลิศของตนให้เข้ากันได้อย่างลงตัว

Rolesor สัญลักษณ์ที่แท้จริงของ Rolex ปรากฏบน Rolex รุ่นต่างๆ ตั้งแต่ต้นทศวรรษที่ 1930 และถูกจดทะเบียนใช้ชื่อดังกล่าวในปี 1933 ถือเป็นหนึ่งในองค์ประกอบอันโดดเด่นของคอลเลกชัน Oyster



สายนาฬิกา Oyster

## ความลงตัวของรูปแบบและระบบการทำงาน

สายนาฬิกา Oyster คือความลงตัวของรูปแบบและระบบการทำงาน มีทั้งสุนทรียภาพและเทคโนโลยีที่ทันสมัย และออกแบบมาเพื่อให้มีทั้งความทนทานและความรู้สึกสบายขณะสวมใส่ด้วย

ประกอบด้วยชุดตัวล็อก Oysterclasp และระบบขยายความยาวสาย Easylink อันพิเศษเฉพาะของ Rolex ระบบอันชาญฉลาดนี้ช่วยให้ผู้สวมใส่สามารถปรับขยายความยาวของสายนาฬิกาได้อีกประมาณ 5 มม. เพื่อความสะดวกสบายที่มากขึ้นในทุกสภาพแวดล้อม

# ดูข้อมูลทางเทคนิค เพิ่มเติม Lady-Datejust

อ้างอิง 279384RBR

## ตัวเรือนรุ่น

### ประเภท

Oyster, 28 มม., Oystersteel, ทองคำขาว  
และเพชร

### เส้นผ่านศูนย์กลาง

28 มม.

### วัสดุ

White Rolesor

### ขอบหน้าปัด

ล้อมด้วยเพชร

### โครงสร้าง Oyster

ตัวเรือนตรงกลาง Monobloc, ด้านหลังตัว  
เรือนและเม็ดมะยมที่ยึดด้วยสกรู

### เม็ดมะยม

ระบบกันน้ำ Twinlock สองชั้นแบบยึดด้วย  
สกรู

### คริสตัล

เลนส์ Cyclops ทำจากแซฟไฟร์ป้องกันรอย  
ขีดข่วนครอบอยู่เหนือวันที่

### การกันน้ำ

กันน้ำได้จนถึงระดับ 100 เมตร / 330 ฟุต

## กลไกการทำงาน

### ประเภท

Perpetual, กลไก, ระบบไขลานอัตโนมัติ

### คาลิเบอร์

2236, ผลิตโดย Rolex

### ความเที่ยงตรง

-2/+2 วินาที/วัน หลังจากงานประกอบตัว  
เรือน

### ออสซิลเลเตอร์

แฮร์สปริง Syloxi ทำจากซิลิคอนทรง  
เรขาคณิตที่จดสิทธิบัตร ตัวดูดซับแรง  
กระแทก Paraflex สมรรถนะสูง



## การขี้นลาน

การขี้นลานอัตโนมัติสองทิศทางด้วยโรเตอร์ Perpetual

## พลังงานสำรอง

ประมาณ 55 ชั่วโมง

## ฟังก์ชัน

เข็มแสดงชั่วโมง นาที และวินาทีตรงกลาง วันที่จะปรากฏทันทีด้วยการปรับตั้งอย่างรวดเร็วหยุดวินาทีเพื่อการตั้งเวลาได้อย่างแม่นยำ

## สายโลหะ

### ประเภท

Oyster, ข้อต่อแข็งสามชั้น

### วัสดุประกอบสายนาฬิกา

Oystersteel

### ชุดตัวล็อก

ชุดตัวล็อก Oysterclasp แบบพับได้พร้อมระบบขยายสาย Easylink 5 มม.

## หน้าปัด

### ประเภท

สีการ์คเกรย์ประดับเพชร

## การรับรอง

### ประเภท

Superlative Chronometer (COSC + การรับรองของ Rolex หลังจากงานประกอบตัวเรือน)

# ค้นหาข้อมูลเพิ่มเติม ที่ Rolex.com

**ขอสงวนสิทธิ์ในสิทธิ์แห่งทรัพย์สินทางปัญญา  
ทั้งหมด เช่น เครื่องหมายการค้า เครื่องหมาย  
บริการ ชื่อการค้า งานออกแบบและลิขสิทธิ์**

ห้ามทำการผลิตซ้ำเนื้อหาใดที่อยู่บนเว็บไซต์นี้โดย  
ไม่ได้รับอนุญาตอย่างเป็นทางการเป็นลายลักษณ์อักษร  
Rolex ขอสงวนสิทธิ์ในการปรับเปลี่ยนรุ่นที่  
ปรากฏในเว็บไซต์ปัจจุบันได้ทุกเมื่อ

