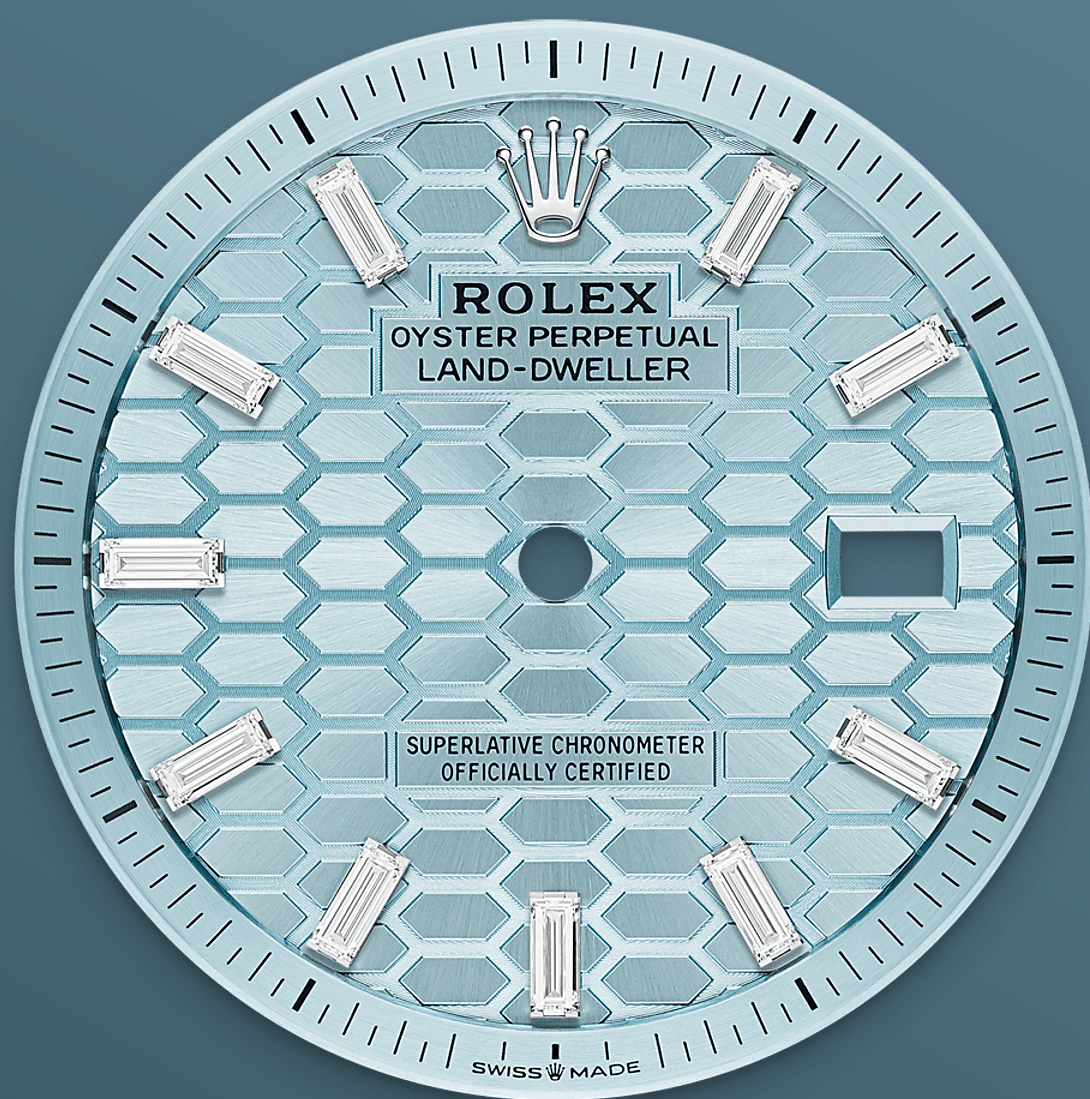




# Land-Dweller 36

Oyster, 36 มม., แพลทินัมและเพชร

**Land-Dweller 36 ในรุ่น  
วัสดุ แพลททินัม มา  
พร้อมหน้าต่างเปิดลวดลาย  
รังผึ้งสีไอซ์บลู พร้อม  
ประดับเพชร และสาย  
นาฬิกา Flat Jubilee**

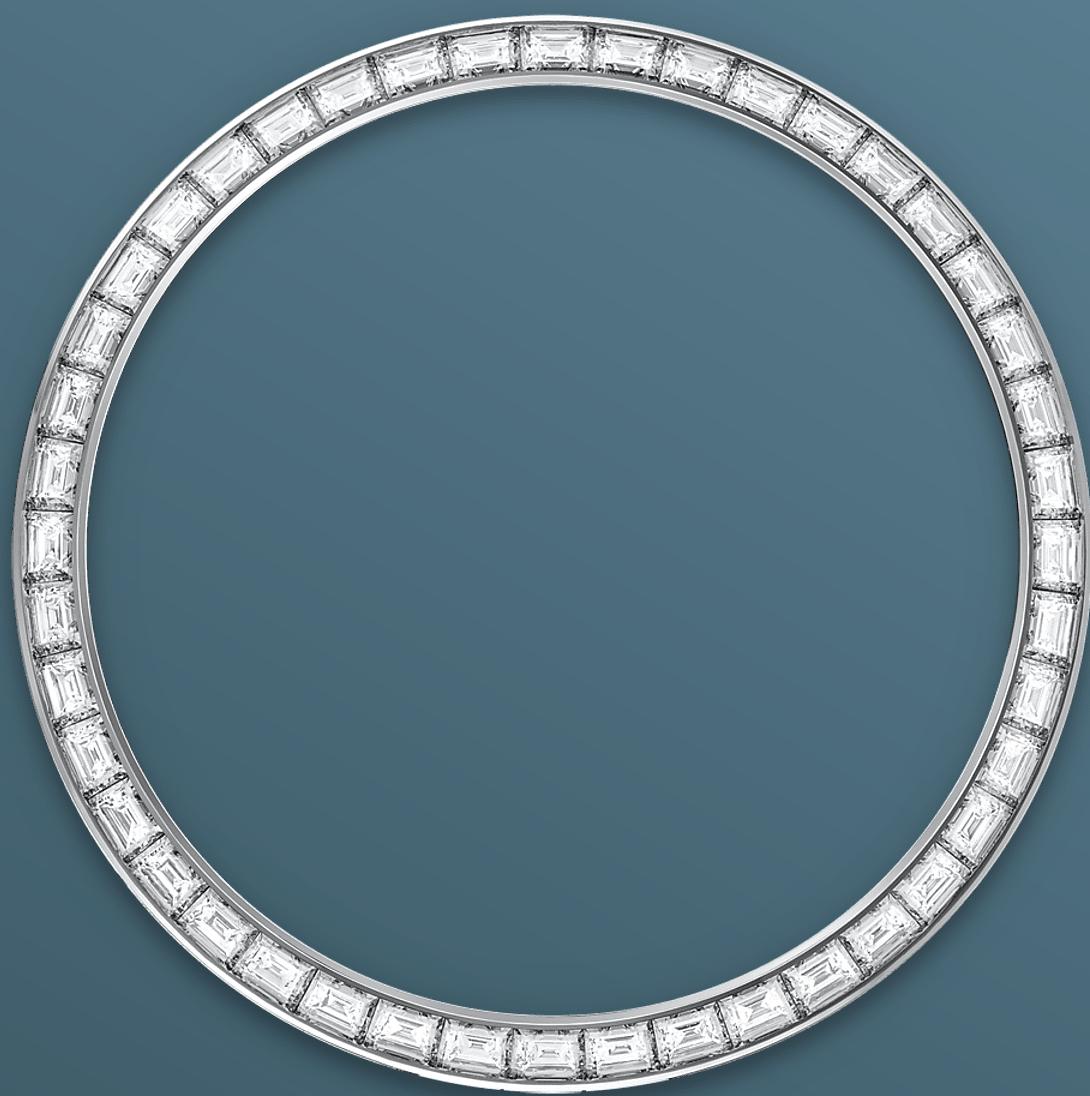


หน้าปัดสีฟ้าไอซ์บลู

## ลายเส้นอันละเอียดอ่อน

หน้าปัดสีไอซ์บลู ซึ่งเป็นสีที่ผลิตขึ้นเป็นพิเศษสำหรับนาฬิกาที่ทำจากแพลทินัม ได้รับการตกแต่งด้วยลวดลายรังผึ้งและพื้นผิวแบบชั้นเรย์ การผลิตลวดลายนี้ต้องใช้ทั้งทักษะงานฝีมือแบบดั้งเดิมและเทคโนโลยีขั้นสูง โดย Rolex ได้พัฒนาทักษะเหล่านี้ขึ้นเองจนเชี่ยวชาญ

โครงสร้างรังผึ้งใช้เฟมโตเซเคินเลเซอร์ในการตัด ซึ่งเป็นเทคนิคที่ใช้ในการแกะสลักลายเส้นละเอียดบริเวณช่องที่แยกรังผึ้งแต่ละอันออกจากกัน และหน้าปัดนี้มาพร้อมเครื่องหมายบอกชั่วโมงที่ประดับด้วยเพชรทรงมาเก็ต 10 เม็ด



ขอบตัวเรือนประดับเพชร

## งดงามเป็นประกาย

ช่างประดับอัญมณีเสมือนตั้งนักประติมากรรมผู้สลักเสลาโลหะมีค่า เพื่อเป็นฐานรองรับอัญมณีแต่ละชิ้นที่ได้รับการจัดเรียงด้วยความบรรจงของชิ้นงานที่สมบูรณ์แบบ ด้วยทักษะทางศิลปะและฝีมือของช่างทำอัญมณี หินมีค่าเหล่านี้จะถูกจัดเรียงด้วยความพิถีพิถันและยึดไว้อย่างแน่นหนาเข้ากับวัสดุทองคำหรือแพลทินัม

นอกจากคุณสมบัติที่มีอยู่ตามธรรมชาติของอัญมณีแล้ว หลักเกณฑ์อื่นๆ ที่ช่วยเพิ่มความงามจากการจัดเรียงอัญมณีของ Rolex ประกอบด้วยการจัดเรียงความสูงของอัญมณีด้วยความแม่นยำ ทั้งตำแหน่งและระดับ ความสม่ำเสมอ ความแข็งแรงและสัดส่วนในการจัดเรียง รวมถึงความประณีตในการตกแต่งชิ้นงาน

โลหะชั้นตอนสุดท้าย องค์ประกอบเหล่านี้ช่วยสร้างสรรคความ  
งดงามเป็นประกายเพื่อเพิ่มเสน่ห์ให้แก่เรือนเวลาและผู้อยู่สวมใส่

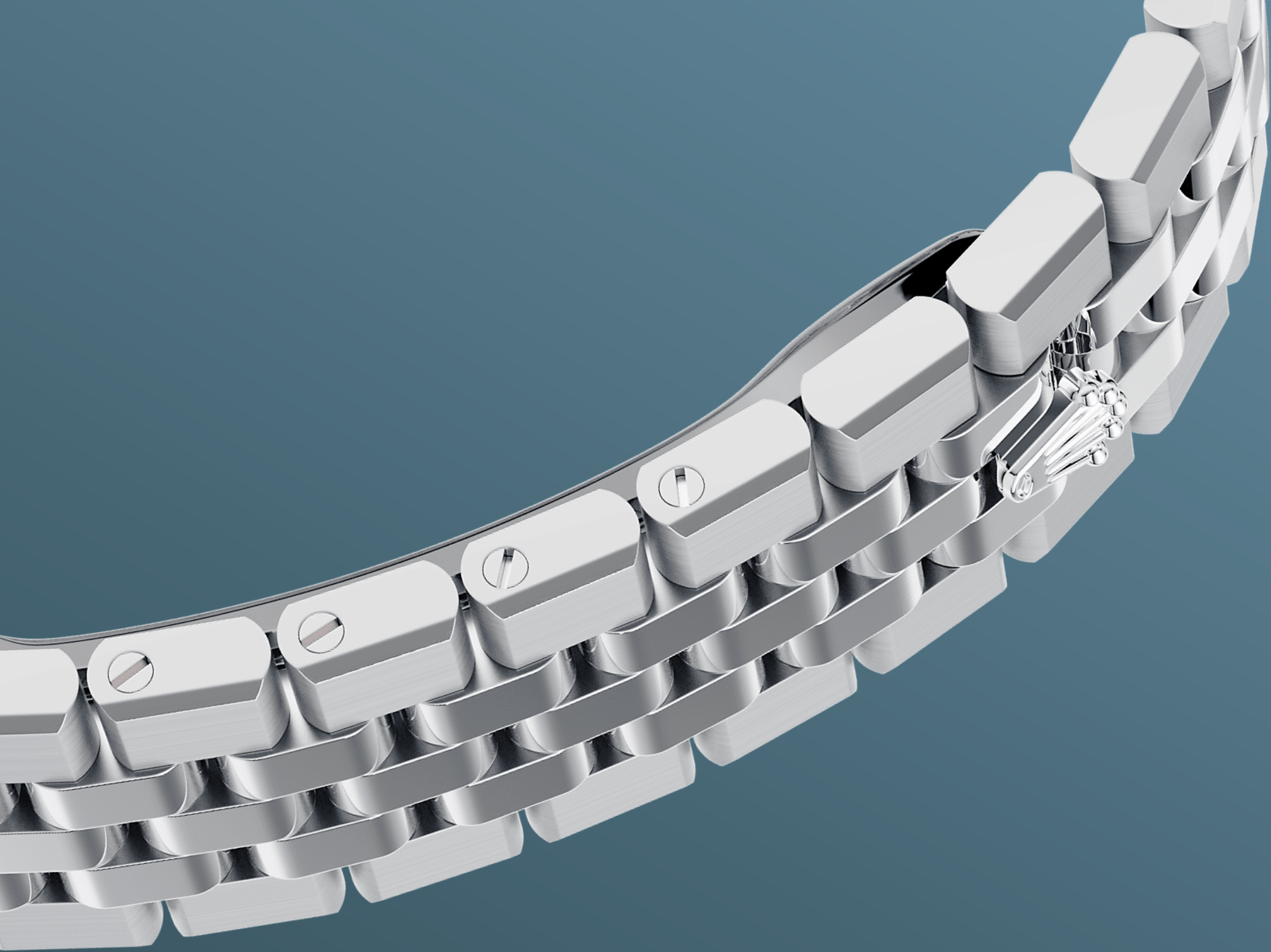


แพลทินัม

## โลหะที่ทรงคุณค่าสูงสุด

แพลทินัมเป็นโลหะล้ำค่าและหายาก โดดเด่นสะดุดตาด้วยสีเงินที่สว่างบริสุทธิ์และเปล่งประกาย หนึ่งในโลหะที่หนาแน่นที่สุดและหนักที่สุดในโลก แยกความแตกต่างได้จากคุณสมบัติเฉพาะทางด้านเคมีและกายภาพ เช่น การทนทานต่อการกัดกร่อนที่มากเป็นพิเศษ

แต่โลหะนี้ก็ยังเป็นโลหะที่นุ่ม ยืดหยุ่นและมีความเป็นโลหะสูง ส่งผลให้ขั้นตอนการตัดเฉือนด้วยเครื่องจักรและการขัดเงาทำได้ยาก จนต้องอาศัยผู้ที่มีทักษะสูงมากเป็นพิเศษ Rolex ใช้แพลทินัม 950 เสมอ ซึ่งเป็นอัลลอยที่ประกอบด้วยแพลทินัม 950% (หนึ่งในหนึ่งพันส่วน) โดยมีช่างเหล็กฝีมือประณีตของ Rolex เป็นผู้หลอมงานภายในเอง โลหะที่ทรงภูมิที่สุดสำหรับนาฬิกาที่ประณีตที่สุด



สายโลหะ Flat Jubilee

# ดีไซน์ที่ดูแบบเนียนไร้รอย ต่อ

สายนาฬิกา Flat Jubilee ได้รับการออกแบบมาเป็นพิเศษสำหรับนาฬิการุ่นนี้ โดยนำเอาสายนาฬิกา Jubilee อันเป็นเอกลักษณ์มาตีความใหม่ โดยสาย Flat Jubilee มีความแตกต่างตรงที่ข้อต่อทั้งหมดนั้นเป็นแบบแบน และผสานเข้ากับตัวเรือน Oyster ได้อย่างลงตัว ทั้งยังสร้างความสมดุลและความกลมกลืนด้วยการแต่งผิวสลับระหว่างการขัดเงาและแต่งผิวลายซาติน

นอกจากนี้ ขอบบนสุดของข้อต่อสายนาฬิกาด้านนอกและตัวเรือนตรงกลางยังได้รับการลบมุมและขัดเงา ทำให้เกิดการกระจายแสงที่

ต่อเนืองตลอดตัวเรือน ทั้งยังมาพร้อมกับชุดตัวล็อก  
Crownclasp แบบซ่อนได้ด้วย

# ดูข้อมูลเพิ่มเติม ดูข้อมูล ทางเทคนิค Land- Dweller

เลขอ้างอิง 127286TBR

## ตัวเรือน

### ประเภท

Oyster, 36 มม., แพลทินัมและเพชร

### เส้นผ่านศูนย์กลาง

36 มม.

### วัสดุ

แพลทินัม

### ขอบตัวเรือน

ประดับด้วยเพชร

### ด้านหลังตัวเรือน

ตัวเรือนด้านหลังแบบโปร่งใส พร้อมการเคลือบ  
ป้องกันแสงสะท้อน

### สถาปัตยกรรมตัวเรือน Oyster

ตัวเรือนตรงกลาง Monobloc, ด้านหลังตัว  
เรือนและเม็ดมะยมที่ยึดด้วยสกรู

### เม็ดมะยม

ยึดด้วยสกรู, Twinlock ระบบกันน้ำสองชั้น

### กระจกนาฬิกา

แซฟไฟร์ป้องกันรอยขีดข่วน, เลนส์ Cyclops  
อยู่เหนือวันที่

### การกันน้ำ

กันน้ำได้จนถึงระดับ 100 เมตร / 330 ฟุต

## กลไกการทำงาน

### ประเภท

Perpetual, กลไก, ระบบไขลานอัตโนมัติ

### คาลิเบอร์

7135 ผลิตโดย Rolex

### ความเที่ยงตรง

-2/+2 วินาที/วัน หลังจากงานประกอบตัว  
เรือน

## ออสซิลเลเตอร์

แฮร์สปริง Syloxi ทำจากซิลิคอนที่มาพร้อม  
สัทริบัตร์ ตัวดูดซับแรงกระแทก Paraflex  
ประสิทธิภาพสูง

## การขึ้นลาน

การขึ้นลานอัตโนมัติสองทิศทางผ่านโรเตอร์  
Perpetual

## พลังงานสำรอง

ประมาณ 66 ชั่วโมง

## ฟังก์ชัน

เข็มแสดงชั่วโมง นาที และวินาทีตรงกลาง  
ระบบตั้งวันที่แบบจับพลัน พร้อมการปรับตั้งที่  
รวดเร็ว ตัวหยุดจักรวินาทีเพื่อการตั้งเวลาได้  
อย่างแม่นยำ

# สายโลหะ

## ประเภท

Flat Jubilee พร้อมข้อต่อแข็งห้าข้อ

## ชุดตัวล็อก

ชุดตัวล็อก Crownclasp แบบพับเพื่อซ่อน

## วัสดุของสายนาฬิกา

แพลทินัม

# หน้าปัด

## ประเภท

สีไอซ์บลู ลวดลายรังผึ้ง พร้อมประดับเพชร

## การฝังอัญมณี

เพชรเจียรไนสี่เหลี่ยมยาว 10 เม็ด

# การรับรอง

## ประเภท

Superlative Chronometer (COSC +  
การรับรองของ Rolex หลังจากงานประกอบ  
ตัวเรือน)

# ค้นหาข้อมูลเพิ่มเติม ที่ [Rolex.com](https://www.rolex.com)

ขอสงวนสิทธิ์ในสิทธิ์แห่งทรัพย์สินทาง  
ปัญญาทั้งหมด เช่น เครื่องหมายการค้า  
เครื่องหมายบริการ ชื่อการค้า งานออกแบบ  
และลิขสิทธิ์

ห้ามทำการผลิตซ้ำเนื้อหาใดที่อยู่บนเว็บไซต์นี้โดยไม่  
ได้รับอนุญาตอย่างเป็นทางการเป็นลายลักษณ์อักษร Rolex  
ขอสงวนสิทธิ์ในการปรับเปลี่ยนรุ่นที่ปรากฏในเว็บไซต์  
ปัจจุบันได้ทุกเมื่อ

