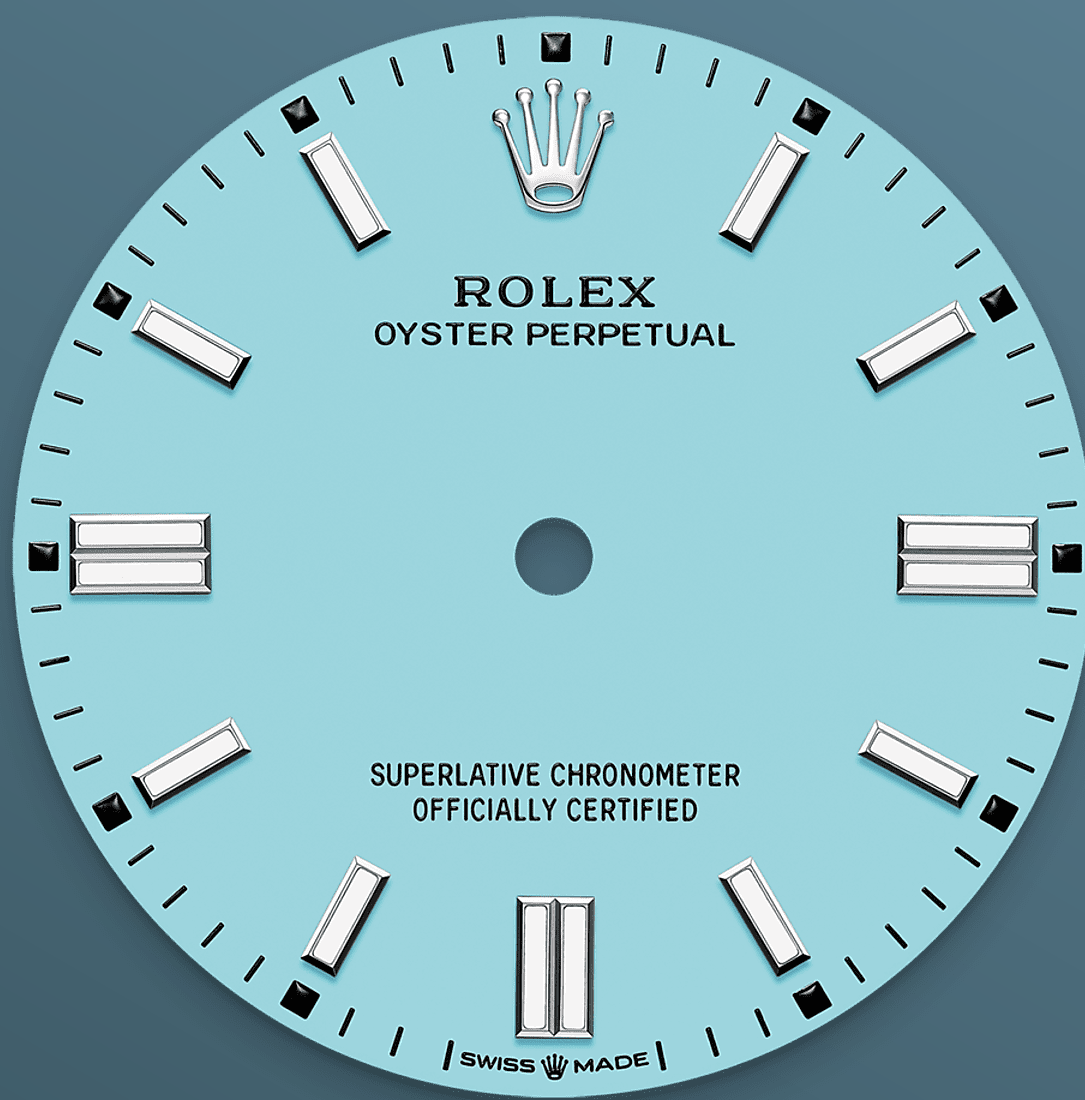




# Oyster Perpetual 36

Oyster, 36 мм., Oystersteel

**Oyster Perpetual 36 มก**  
**พร้อมกันหน้าปิด สีฟ้า**  
**เทอร์ควอยซ์ และสาย**  
**Oyster**



หน้าปัดสีฟ้าเทอร์ควอยซ์

## งานฝีมือที่ผสานเข้ากับ เทคโนโลยีเหนือระดับ

โทนสีที่เด่นชัดและสดใสนี้เกิดจากความเชี่ยวชาญพิเศษภายใน  
องค์กรของ Rolex ที่ซึ่งงานหัตถศิลป์หลอมรวมเข้ากับ  
เทคโนโลยีเหนือชั้น สที่รังสรรค์ขึ้นสำหรับกลุ่มผลิตภัณฑ์  
Oyster Perpetual เริ่มต้นด้วยการเคลือบเงา ซึ่งต้องอาศัย  
ความพิถีพิถันในสภาพแวดล้อมที่มีการควบคุมเพื่อหลีกเลี่ยง  
ฝุ่นและการปนเปื้อนอื่นๆ

แผ่นทองเหลืองของฐานหน้าปัดเคลือบแลคเกอร์ซ้อนกัน 6 ชั้น  
เพื่อสร้างพื้นผิวที่สม่ำเสมอและกลมกลืนกัน ขั้นตอนสุดท้ายคือ  
การเคลือบเงาและขัดเงาเพื่อถึงความแวววาวและมีมิติของสี

ออกมาอย่างเต็มที่ จากนั้นการสลักต่างๆ จะถูกพิมพ์ด้วยระบบ  
แพด ส่วนเครื่องหมายบอกชั่วโมง และเบ็ดมะยมจะได้รับการยึด  
หมุดด้วยมือ หน้าปิดที่ส่องประกายแวววาวคือผลลัพธ์ของ  
ความสมบูรณ์แบบ พร้อมแก่การนำมาประกอบเข้ากับกลไกใน  
ขั้นตอนการประกอบนาฬิกา

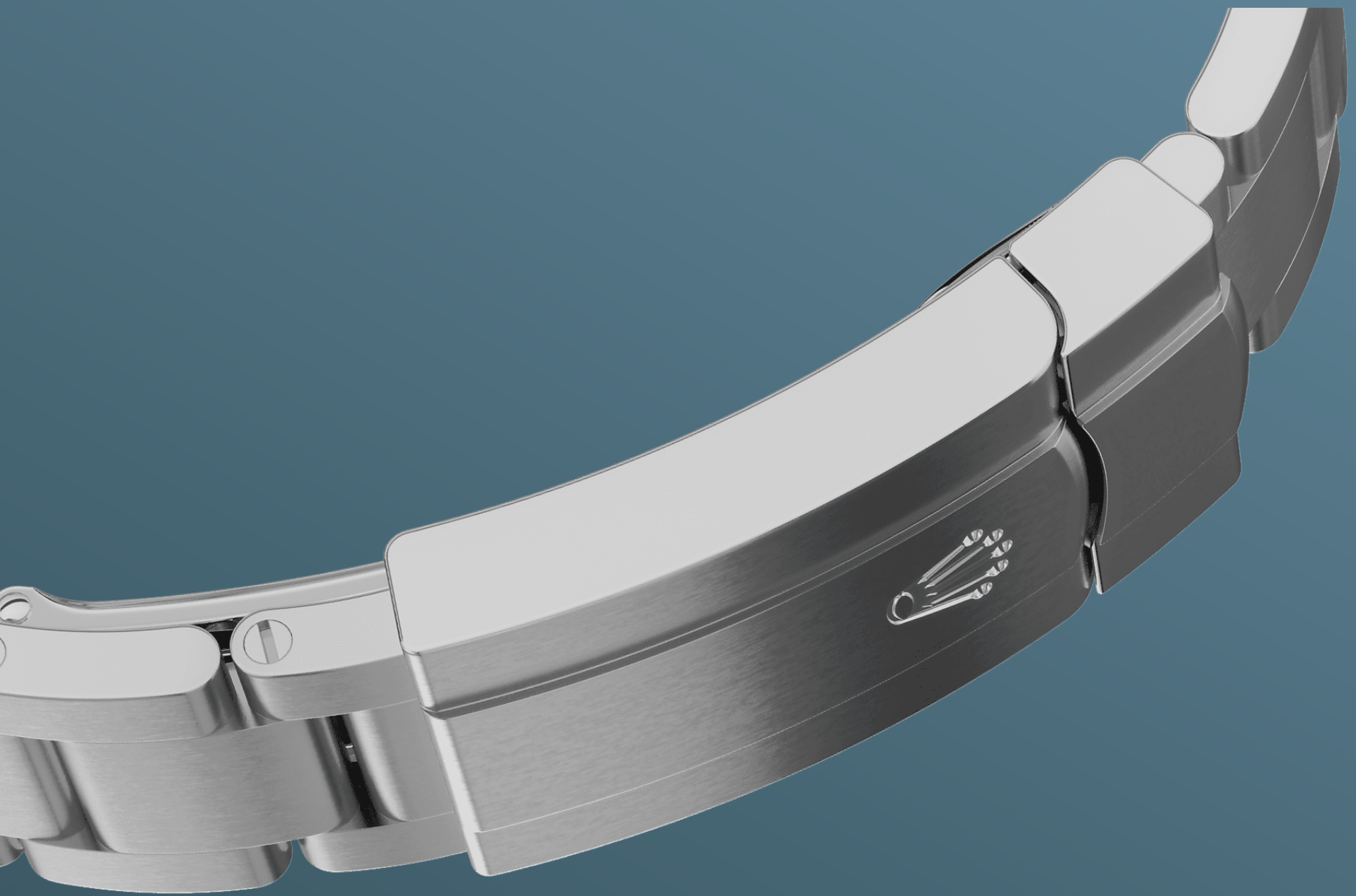


Oystersteel

## ทนทานต่อการสึกกร่อนสูง

Rolex ใช้ Oystersteel กับนาฬิกาตัวเรือนสตีล Oystersteel ที่แบรนด์พัฒนาขึ้นเป็นพิเศษอยู่ในตระกูลสตีล 904L อัลลอยประเภทนี้ถูกนำมาใช้ในเทคโนโลยีขั้นสูงอย่างกว้างขวาง รวมถึงอุตสาหกรรมอวกาศและอุตสาหกรรมเคมีที่ซึ่งความทนทานต่อการสึกกร่อนสูงสุดเป็นเรื่องสำคัญ

Oystersteel มีความทนทานอย่างยิ่ง มอบความเงางามเป็นพิเศษหลังการขัด และยังคงความงามแม้ในสภาพแวดล้อมที่เลวร้ายที่สุด



สายนาฬิกา Oyster

## ความลงตัวของรูปแบบและระบบการทำงาน

สายนาฬิกา Oyster คือความลงตัวของรูปแบบและระบบการทำงาน สุนทรีย์ภาพ และเทคโนโลยี

สายนาฬิกาโลหะที่ทนทานและสวมใส่สบายเป็นพิเศษนี้เปิดตัวครั้งแรกในช่วงปลายทศวรรษ 1930 โดยประกอบด้วยข้อต่อแบบสามชั้น ซึ่งถือเป็นส่วนที่คงความเป็นสายนาฬิกาในคอลเลกชัน Oyster ไว้มากที่สุด สำหรับ Oyster Perpetual สายนาฬิกา Oyster นั้นประกอบด้วยชุดตัวล็อก Oysterclasp

กลไกการทำงาน 3230

## สมรรถนะอันเหนือชั้น

Oyster Perpetual 36 มาพร้อมคาลิเบอร์ 3230 กลไกการไขลานอัตโนมัติที่พัฒนาและผลิตขึ้นโดย Rolex เพียงผู้เดียว ซึ่งแบรนด์ได้ทำการเปิดตัวในปี 2020

เทคโนโลยีชั้นนำในการผลิตนาฬิกาเหล่านี้ทำงานด้วยกลไกการทำงานของระบบขี้นลานอัตโนมัติที่นำไปสู่การจดสิทธิบัตรหลายฉบับและมีความโดดเด่นในเรื่องของความเที่ยงตรง การสำรองพลังงาน การทนทานต่อแรงกระแทกและสนามแม่เหล็ก ความสะดวกสบายและความน่าเชื่อถือ คาลิเบอร์ 3230 ประกอบด้วยชุดกลไกปล่อยจักร Chronergy ระดับสิทธิบัตร อันเป็นการผนวกประสิทธิภาพด้านการประหยัดพลังงานขั้นสูงเข้ากับความน่าเชื่อถือ

# ดูข้อมูลทางเทคนิค เพิ่มเติม Oyster Perpetual

อ้างอิง 126000

## ตัวเรือนรุ่น

### ประเภท

Oyster, 36 มม., Oystersteel

### เส้นผ่านศูนย์กลาง

36 มม.

### วัสดุ

Oystersteel

### ขอบหน้าปัด

ทรงโดม

### โครงสร้าง Oyster

ตัวเรือนตรงกลาง Monobloc, ด้านหลังตัวเรือนและเบ็ดมะยมที่ยึดด้วยสกรู

### เบ็ดมะยม

ระบบกันน้ำ Twinlock สองชั้นแบบยึดด้วยสกรู

### คริสตัล

แซฟไฟร์ป้องกันรอยขีดข่วน

### การกันน้ำ

กันน้ำได้จนถึงระดับ 100 เมตร / 330 ฟุต

## กลไกการทำงาน

### ประเภท

Perpetual, กลไก, ระบบไขลานอัตโนมัติ

### คาลิเบอร์

3230 ผลิตโดย Rolex

### ความเที่ยงตรง

-2/+2 วินาที/วัน หลังจากงานประกอบตัวเรือน



## ออสซิลเลเตอร์

แฮร์สปริง Parachrom สีฟ้าต้านสนามแม่เหล็ก ตัวดูดซับแรงกระแทก Paraflex สมรรถนะสูง

## การขี้นลาน

การขี้นลานอัตโนมัติสองทิศทางด้วยโรเตอร์ Perpetual

## พลังงานสำรอง

ประมาณ 70 ชั่วโมง

## ฟังก์ชัน

เข็มแสดงชั่วโมง นาฬิกาและวินาทีตรงกลาง การหยุดวินาทีเพื่อการตั้งเวลาได้อย่างแม่นยำ

## สายโลหะ

### ประเภท

Oyster, ข้อต่อแข็งสามชั้น

### วัสดุประกอบสายนาฬิกา

Oystersteel

### ชุดตัวล็อก

ชุดตัวล็อก Oysterclasp แบบพับได้พร้อมระบบขยายสาย Easylink 5 มม.

## หน้าปัด

### ประเภท

สีฟ้าเทอร์ควอยซ์

### รายละเอียด

การแสดงผล Chromalight ที่อ่านได้ง่าย พร้อมพราวน้ำสีฟ้าที่ส่องสว่างนาน

## การรับรอง

### ประเภท

Superlative Chronometer (COSC + การรับรองของ Rolex หลังจากงานประกอบตัวเรือน)

# ค้นหาข้อมูลเพิ่มเติม ที่ Rolex.com

**ขอสงวนสิทธิ์ในสิทธิ์แห่งทรัพย์สินทางปัญญา  
ทั้งหมด เช่น เครื่องหมายการค้า เครื่องหมาย  
บริการ ชื่อการค้า งานออกแบบและลิขสิทธิ์**

ห้ามทำการผลิตซ้ำเนื้อหาใดที่อยู่บนเว็บไซต์นี้โดย  
ไม่ได้รับอนุญาตอย่างเป็นทางการเป็นลายลักษณ์อักษร  
Rolex ขอสงวนสิทธิ์ในการปรับเปลี่ยนรุ่นที่  
ปรากฏในเว็บไซต์ปัจจุบันได้ทุกเมื่อ

