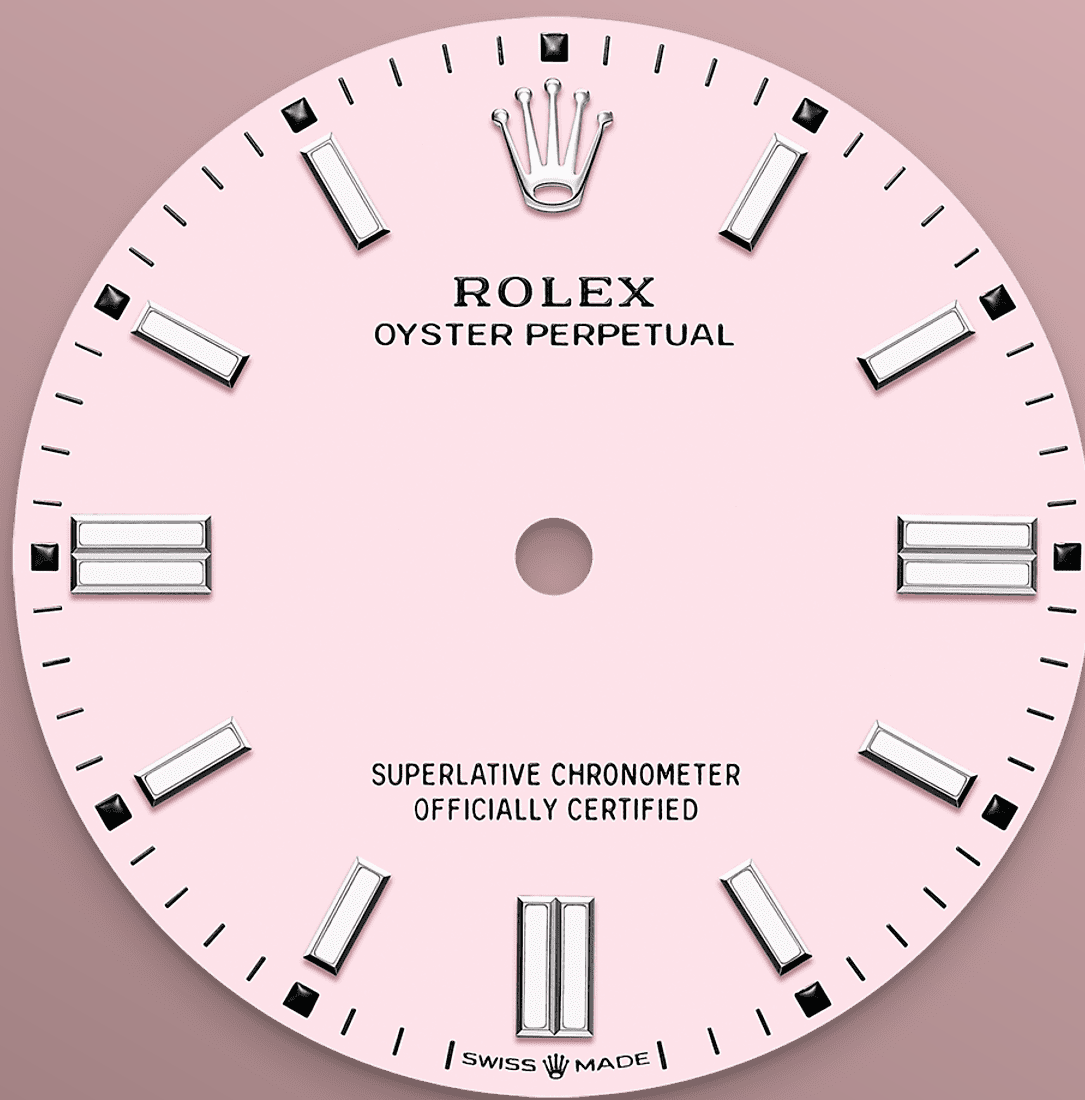




Oyster Perpetual 36

Oyster, 36 мм., Oystersteel

Oyster Perpetual 36 มา
พร้อมกับหน้าปัด สีชมพูแคน
ดี้ และสาย Oyster



หน้าปัดสีชมพูแคนดี้

งานฝีมือที่ผสานเข้ากับ เทคโนโลยีเหนือระดับ

โทนสีที่เด่นชัดและสดใสนี้เกิดจากความเชี่ยวชาญพิเศษภายใน
องค์กรของ Rolex ที่ซึ่งงานหัตถศิลป์หลอมรวมเข้ากับ
เทคโนโลยีเหนือชั้น สี่ที่รังสรรค์ขึ้นสำหรับกลุ่มผลิตภัณฑ์
Oyster Perpetual เริ่มต้นด้วยการเคลือบเงา ซึ่งต้องอาศัย
ความพิถีพิถันในสภาพแวดล้อมที่มีการควบคุมเพื่อหลีกเลี่ยง
ฝุ่นและการปนเปื้อนอื่นๆ

แผ่นทองเหลืองของฐานหน้าปัดเคลือบแลคเกอร์ซ้อนกัน 6 ชั้น
เพื่อสร้างพื้นผิวที่สม่ำเสมอและกลมกลืนกัน ขั้นตอนสุดท้ายคือ
การเคลือบเงาและขัดเงาเพื่อถึงความแวววาวและมีมิติของสี

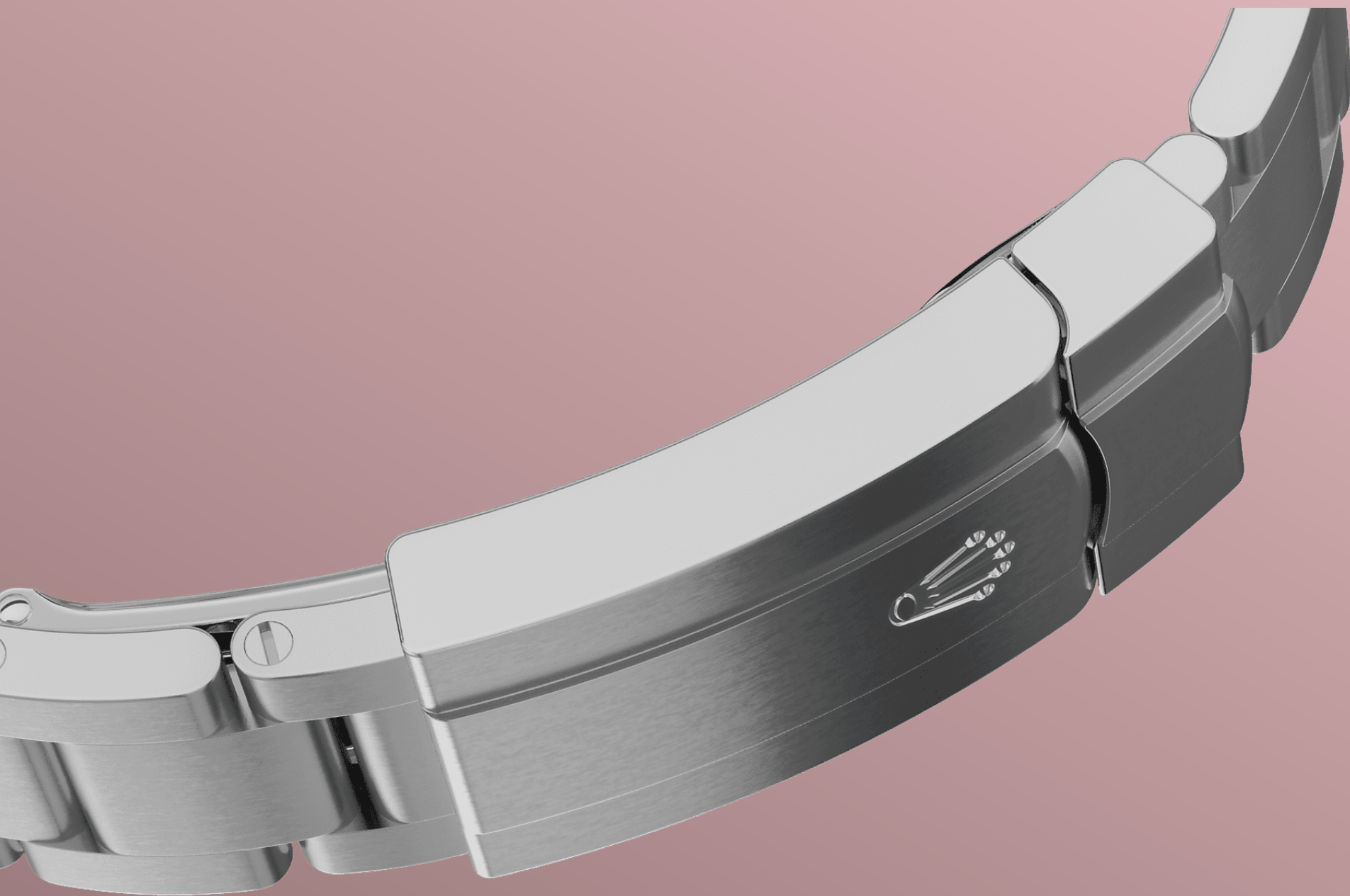


Oystersteel

ทนทานต่อการสึกกร่อนสูง

Rolex ใช้ Oystersteel กับนาฬิกาตัวเรือนสตีล Oystersteel ที่แบรนด์พัฒนาขึ้นเป็นพิเศษอยู่ในตระกูลสตีล 904L อัลลอยประเภทนี้ถูกนำมาใช้ในเทคโนโลยีขั้นสูงอย่างกว้างขวาง รวมถึงอุตสาหกรรมอวกาศและอุตสาหกรรมเคมีที่ซึ่งความทนทานต่อการสึกกร่อนสูงสุดเป็นเรื่องสำคัญ

Oystersteel มีความทนทานอย่างยิ่ง มอบความเงางามเป็นพิเศษหลังการขัด และยังคงความงามแม้ในสภาพแวดล้อมที่เลวร้ายที่สุด



สายนาฬิกา Oyster

ความลงตัวของรูปแบบและระบบการทำงาน

สายนาฬิกา Oyster คือความลงตัวของรูปแบบและระบบการทำงาน สุนทรียภาพ และเทคโนโลยี

สายนาฬิกาโลหะที่ทนทานและสวมใส่สบายเป็นพิเศษนี้เปิดตัวครั้งแรกในช่วงปลายทศวรรษ 1930 โดยประกอบด้วยข้อต่อแบบสามชั้น ซึ่งถือเป็นส่วนที่คงความเป็นสายนาฬิกาในคอลเลกชัน Oyster ไว้มากที่สุด สำหรับ Oyster Perpetual สายนาฬิกา Oyster นั้นประกอบด้วยชุดตัวล็อก Oysterclasp

กลไกการทำงาน 3230

สมรรถนะอันเหนือชั้น

Oyster Perpetual 36 มาพร้อมคาลิเบอร์ 3230 กลไกการไขลานอัตโนมัติที่พัฒนาและผลิตขึ้นโดย Rolex เพียงผู้เดียว ซึ่งแบรนด์ได้ทำการเปิดตัวในปี 2020

เทคโนโลยีชั้นนำในการผลิตนาฬิกาเหล่านี้ทำงานด้วยกลไกการทำงานของระบบขี้นลานอัตโนมัติที่นำไปสู่การจดสิทธิบัตรหลายฉบับและมีความโดดเด่นในเรื่องของความเที่ยงตรง การสำรองพลังงาน การทนทานต่อแรงกระแทกและสนามแม่เหล็ก ความสะดวกสบายและความน่าเชื่อถือ คาลิเบอร์ 3230 ประกอบด้วยชุดกลไกปล่อยจักร Chronergy ระดับสิทธิบัตร อันเป็นการผนวกประสิทธิภาพด้านการประหยัดพลังงานขั้นสูงเข้ากับความน่าเชื่อถือ

ดูข้อมูลทางเทคนิค เพิ่มเติม Oyster Perpetual

อ้างอิง 126000

ตัวเรือนรุ่น

ประเภท

Oyster, 36 มม., Oystersteel

เส้นผ่านศูนย์กลาง

36 มม.

วัสดุ

Oystersteel

ขอบหน้าปัด

ทรงโดม

โครงสร้าง Oyster

ตัวเรือนตรงกลาง Monobloc, ด้านหลังตัวเรือนและเบ็ดมะยมที่ยึดด้วยสกรู

เบ็ดมะยม

ระบบกันน้ำ Twinlock สองชั้นแบบยึดด้วยสกรู

คริสตัล

แซฟไฟร์ป้องกันรอยขีดข่วน

การกันน้ำ

กันน้ำได้จนถึงระดับ 100 เมตร / 330 ฟุต

กลไกการทำงาน

ประเภท

Perpetual, กลไก, ระบบไขลานอัตโนมัติ

คาลิเบอร์

3230 ผลิตโดย Rolex

ความเที่ยงตรง

-2/+2 วินาที/วัน หลังจากงานประกอบตัวเรือน

ออสซิลเลเตอร์

แฮร์สปริง Parachrom สีฟ้าต้านสนามแม่เหล็ก ตัวดูดซับแรงกระแทก Paraflex สมรรถนะสูง

การขี้นลาน

การขี้นลานอัตโนมัติสองทิศทางด้วยโรเตอร์ Perpetual

พลังงานสำรอง

ประมาณ 70 ชั่วโมง

ฟังก์ชัน

เข็มแสดงชั่วโมง นาฬิกาและวินาทีตรงกลาง การหยุดวินาทีเพื่อการตั้งเวลาได้อย่างแม่นยำ

สายโลหะ

ประเภท

Oyster, ข้อต่อแข็งสามชั้น

วัสดุประกอบสายนาฬิกา

Oystersteel

ชุดตัวล็อก

ชุดตัวล็อก Oysterclasp แบบพับได้พร้อมระบบขยายสาย Easylink 5 มม.

หน้าปัด

ประเภท

สีชมพูแคนดี้

รายละเอียด

การแสดงผล Chromalight ที่อ่านได้ง่าย พร้อมพราวน้ำสีฟ้าที่ส่องสว่างนาน

การรับรอง

ประเภท

Superlative Chronometer (COSC + การรับรองของ Rolex หลังจากงานประกอบตัวเรือน)

ค้นหาข้อมูลเพิ่มเติม ที่ Rolex.com

**ขอสงวนสิทธิ์ในสิทธิ์แห่งทรัพย์สินทางปัญญา
ทั้งหมด เช่น เครื่องหมายการค้า เครื่องหมาย
บริการ ชื่อการค้า งานออกแบบและลิขสิทธิ์**

ห้ามทำการผลิตซ้ำเนื้อหาใดที่อยู่บนเว็บไซต์นี้โดย
ไม่ได้รับอนุญาตอย่างเป็นทางการเป็นลายลักษณ์อักษร
Rolex ขอสงวนสิทธิ์ในการปรับเปลี่ยนรุ่นที่
ปรากฏในเว็บไซต์ปัจจุบันได้ทุกเมื่อ

