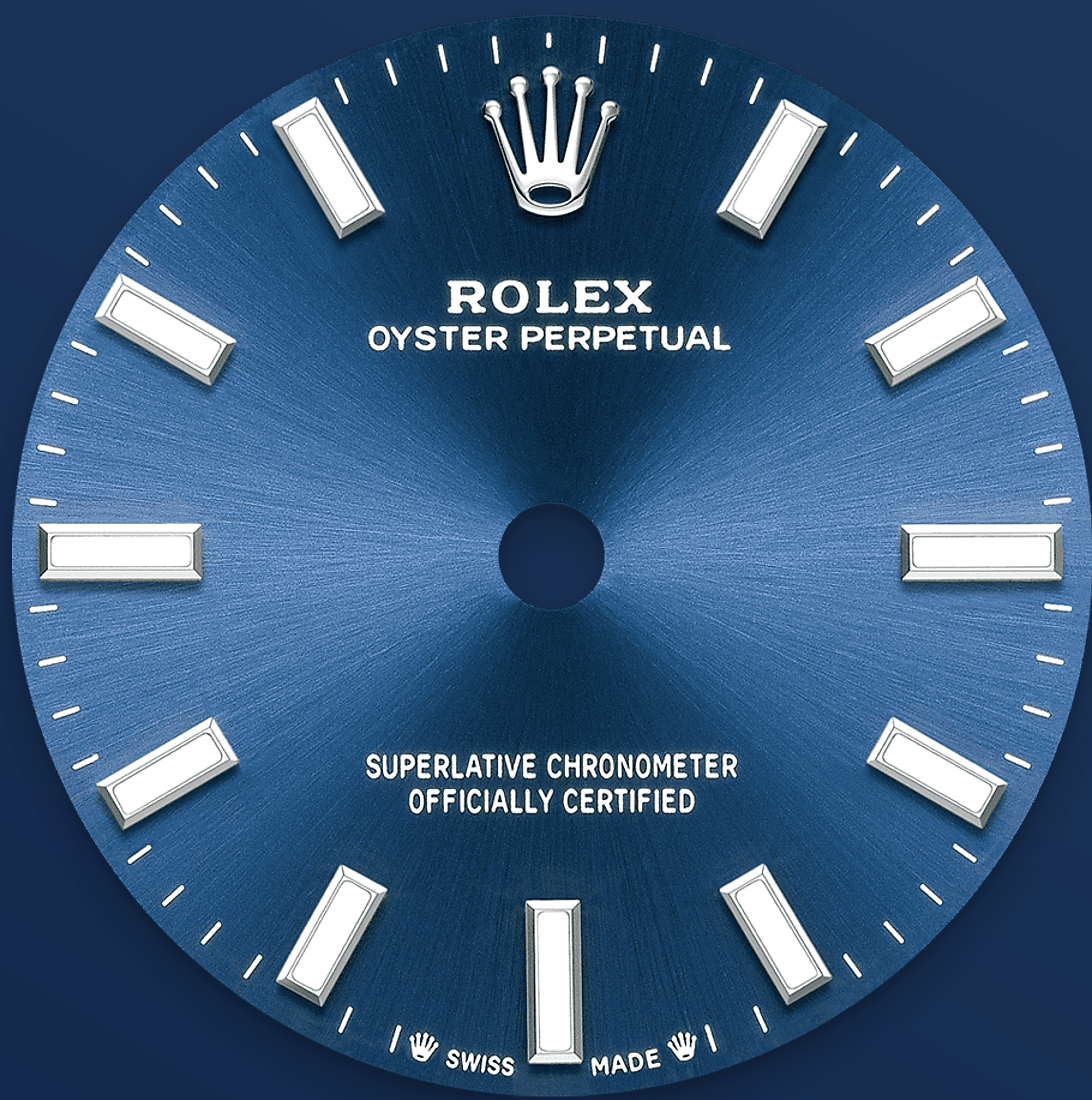




Oyster Perpetual 28

Oyster, 28 uu., Oystersteel

**Oyster Perpetual 28 มา
พร้อมกับหน้าปัด สีน้ำเงิน
สว่าง และสาย Oyster**



หน้าปัดสีฟ้าสว่าง

เทคนิคการผลิตนาฬิกา

การตกแต่งผิวชั้นเรย์รังสรรค์แสงสะท้อนอันละเอียดอ่อนบนหลากหลายหน้าปัดในคอลเลกชัน Oyster Perpetual โดยใช้เทคนิคการแปร่งพิเศษเฉพาะระดับมืออาชีพในการสร้างร่องที่ปิดออกจากกลางหน้าปัด

แสงจะกระจายไปตามการแกะสลักของงานแต่ละชิ้นอย่างสม่ำเสมอ แรมิตให้เกิดแสงอันงดงามที่มีลักษณะเฉพาะและเคลื่อนไหวไปตามท่วงท่าของข้อมือ หลังจากตกแต่งผิวชั้นเรย์เสร็จสมบูรณ์แล้ว สีของหน้าปัดจะถูกนำเข้ากระบวนการตกตะกอนของไอสารหรือการชุบโลหะด้วยไฟฟ้า การเคลือบเงาอย่างเบาบางช่วยเสริมความงามให้กับหน้าปัดเป็นขั้นสุดท้าย

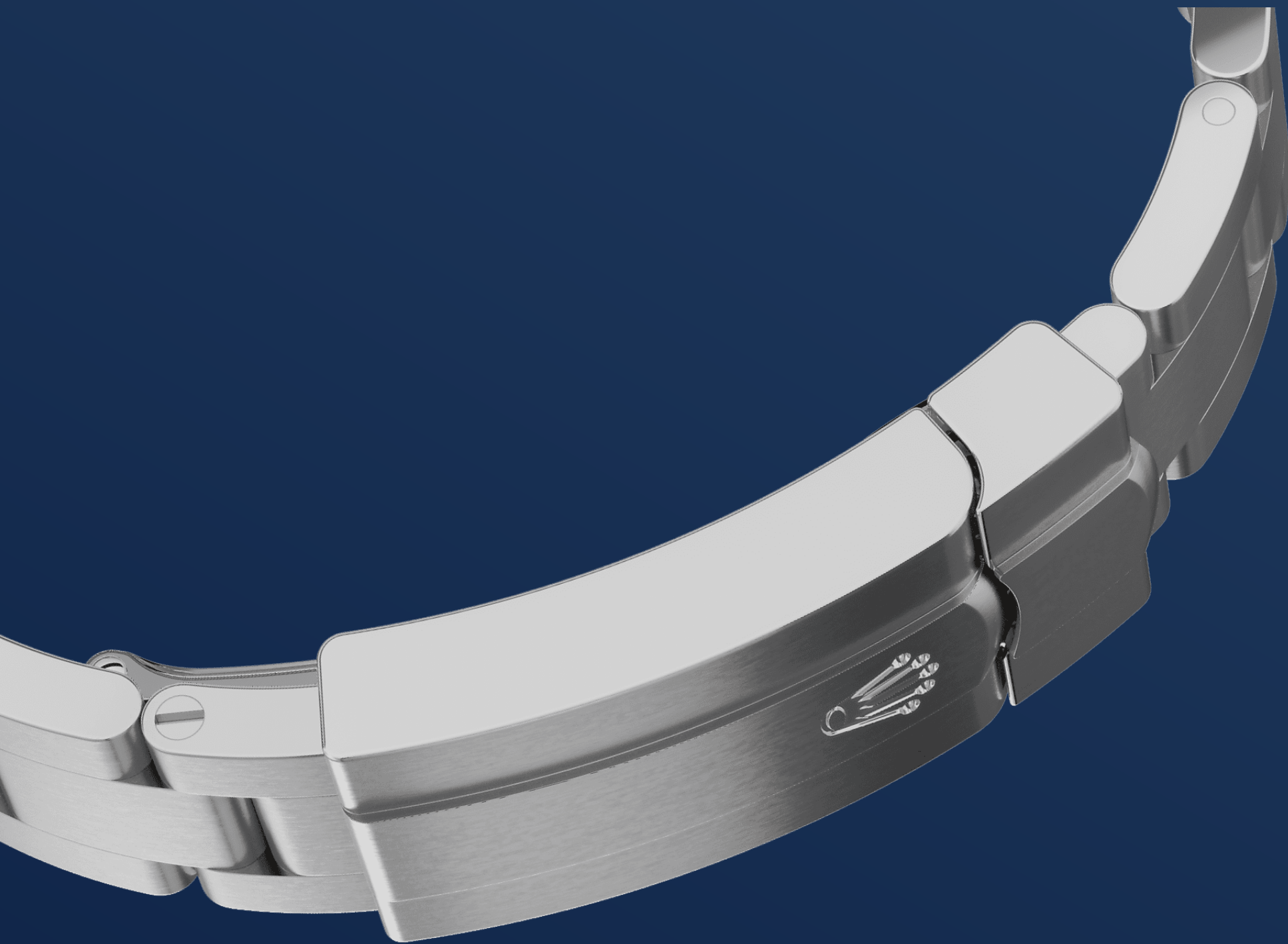


Oystersteel

ทนทานต่อการสึกกร่อนสูง

Rolex ใช้ Oystersteel กับนาฬิกาตัวเรือนสตีล Oystersteel ที่แบรนด์พัฒนาขึ้นเป็นพิเศษอยู่ในตระกูลสตีล 904L อัลลอย ประเภทนี้ถูกนำมาใช้ในเทคโนโลยีขั้นสูงอย่างกว้างขวาง รวมถึงอุตสาหกรรมอวกาศและอุตสาหกรรมเคมีที่ซึ่งความทนทานต่อการสึกกร่อนสูงสุดเป็นเรื่องสำคัญ

Oystersteel มีความทนทานอย่างยิ่ง มอบความเงางามเป็นพิเศษหลังการขัด และยังคงความงามแม้ในสภาพแวดล้อมที่เลวร้ายที่สุด



สายนาฬิกา Oyster

ความลงตัวของรูปแบบและระบบการทำงาน

สายนาฬิกา Oyster คือความลงตัวของรูปแบบและระบบการทำงาน สุนทรียภาพ และเทคโนโลยี

สายนาฬิกาโลหะที่ทนทานและสวมใส่สบายเป็นพิเศษนี้เปิดตัวครั้งแรกในช่วงปลายทศวรรษ 1930 โดยประกอบด้วยข้อต่อแบนสามชั้น ซึ่งถือเป็นส่วนที่คงความเป็นสายนาฬิกาในคอลเลกชัน Oyster ไข่มากที่สุด สำหรับ Oyster Perpetual สายนาฬิกา Oyster นั้นประกอบด้วยชุดตัวล็อก Oysterclasp

กลไกการทำงาน 2232

สมรรถนะอันเหนือชั้น

คาลิเบอร์ 2232 เพยโฉมในปี 2020 โดยเป็นกลไกการทำงานของระบบขึ้นลานอัตโนมัติรุ่นใหม่ที่ได้รับการพัฒนาและผลิตขึ้นโดย Rolex เพียงผู้เดียว ติดตั้งกับแฮร์สปริง Syloxi จากซิลิคอนที่ผ่านการจดสิทธิบัตร พร้อมมอบสมรรถนะด้านความเที่ยงตรงระดับโครโนเมตริกสูงสุด

โดยแฮร์สปริง Syloxi นี้มีความทนทานต่อสนามแม่เหล็ก และมีความเสถียรสูงเมื่อต้องเผชิญกับความผันผวนของอุณหภูมิ และยังเที่ยงตรงกว่าแฮร์สปริงแบบดั้งเดิมเมื่อเกิดการกระแทกถึง 10 เท่า ส่วนประกอบที่ผ่านการจดสิทธิบัตรนี้ได้รับรองการทำงานที่สม่ำเสมอคงที่ในทุกตำแหน่ง

ดูข้อมูลทางเทคนิค เพิ่มเติม Oyster Perpetual

อ้างอิง 276200

ตัวเรือนรุ่น

ประเภท

Oyster, 28 มม., Oystersteel

เส้นผ่านศูนย์กลาง

28 มม.

วัสดุ

Oystersteel

ขอบหน้าปัด

ทรงโดม

โครงสร้าง Oyster

ตัวเรือนทรงกลาง Monobloc, ด้านหลังตัวเรือนและเม็ดมะยมที่ยึดด้วยสกรู

เม็ดมะยม

ระบบกันน้ำ Twinlock สองชั้นแบบยึดด้วยสกรู

คริสตัล

แซฟไฟร์ป้องกันรอยขีดข่วน

การกันน้ำ

กันน้ำได้จนถึงระดับ 100 เมตร / 330 ฟุต

กลไกการทำงาน

ประเภท

Perpetual, กลไก, ระบบไขลานอัตโนมัติ

คาลิเบอร์

2232 ผลิตโดย Rolex

ความเที่ยงตรง

-2/+2 วินาที/วัน หลังจากงานประกอบตัวเรือน

ออสซิลเลเตอร์

แฮร์สปริง Syloxi ทำจากซิลิคอนทรง
เรขาคณิตที่จดสิทธิบัตร ตัวดูดซับแรงกระแทก
Paraflex สมรรถนะสูง

การขึ้นลาน

การไขลานอัตโนมัติสองทิศทางด้วยโรเตอร์
Perpetual

พลังงานสำรอง

ประมาณ 55 ชั่วโมง

สายโลหะ

ประเภท

Oyster, ข้อต่อแข็งสามชั้น

วัสดุประกอบสายนาฬิกา

Oystersteel

ชุดตัวล็อก

ชุดตัวล็อก Oysterclasp แบบพับได้พร้อม
ระบบขยายสาย Easylink 5 มม.

หน้าปัด

ประเภท

สีน้ำเงินสว่าง

รายละเอียด

การแสดงผล Chromalight ที่อ่านได้ง่าย
พร้อมพราวน้ำสีฟ้าที่ส่องสว่างนาน

การรับรอง

ประเภท

Superlative Chronometer (COSC +
การรับรองของ Rolex หลังจากงานประกอบ
ตัวเรือน)

ค้นหาข้อมูลเพิ่มเติม ที่ [Rolex.com](https://www.rolex.com)

ขอสงวนสิทธิ์ในสิทธิ์แห่งทรัพย์สินทาง
ปัญญาทั้งหมด เช่น เครื่องหมายการค้า
เครื่องหมายบริการ ชื่อการค้า งานออกแบบ
และลิขสิทธิ์

ห้ามทำการผลิตซ้ำเนื้อหาใดที่อยู่บนเว็บไซต์นี้โดยไม่
ได้รับอนุญาตอย่างเป็นทางการเป็นลายลักษณ์อักษร Rolex
ขอสงวนสิทธิ์ในการปรับเปลี่ยนรุ่นที่ปรากฏในเว็บไซต์
ปัจจุบันได้ทุกเมื่อ

