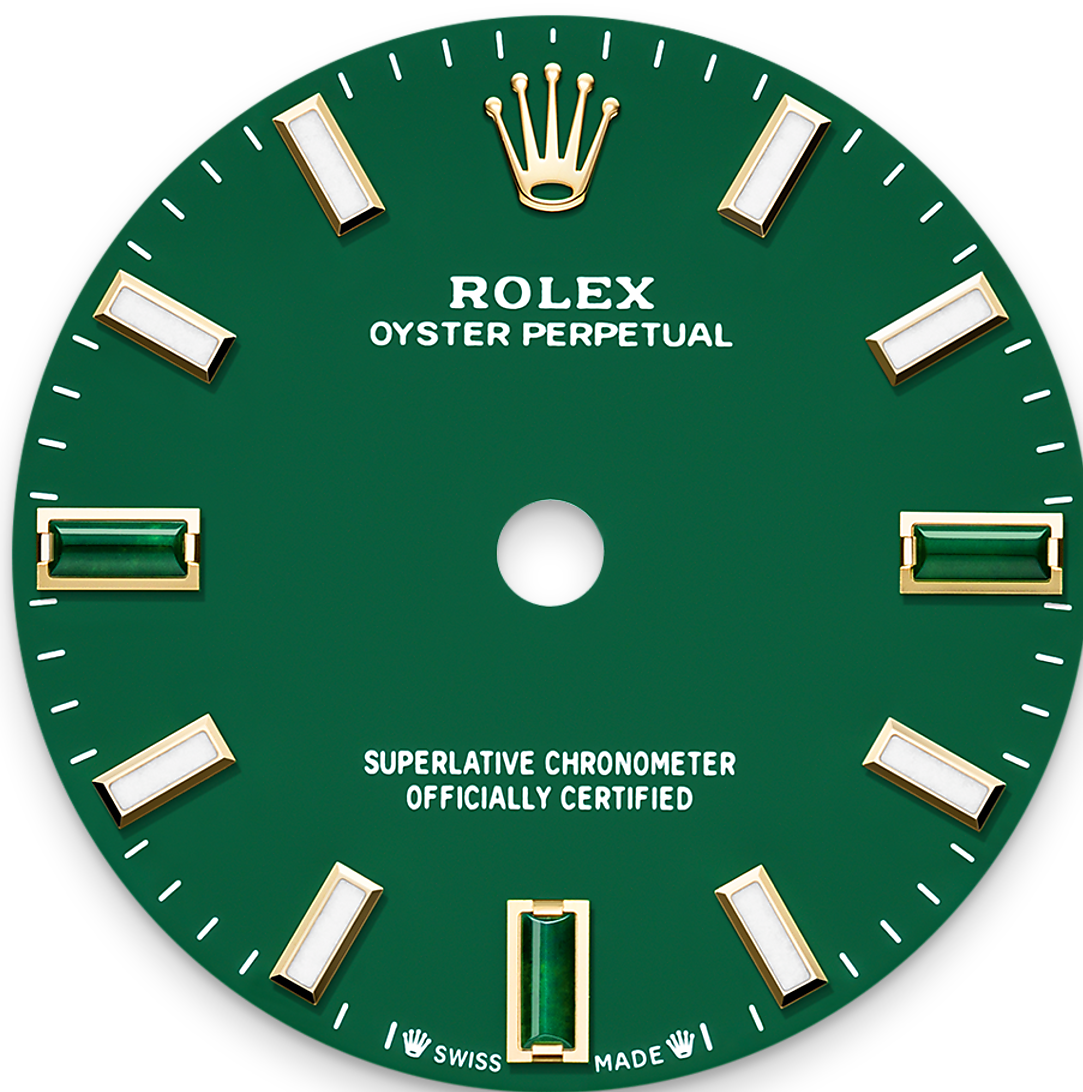




Oyster Perpetual 28

Oyster, 28 มม., ทองคำ

**Oyster Perpetual 28 ใน
รุ่นวัสดุ ทองคำ 18 กะรัต
มาพร้อมหน้าปิดกรีนสโตน
และสายนาฬิกา Oyster**



หน้าปัดกรีนสโตน

มิตใหม่ที่เปี่ยมเสน่ห์

หน้าปัดเคลือบเงาของนาฬิกา Oyster Perpetual 28 มาพร้อม
เครื่องหมายบอกชั่วโมง 3 ตำแหน่ง ได้แก่ 3, 6 และ 9 นาฬิกา ที่
ทำจากหินธรรมชาติ ซึ่งถือเป็นครั้งแรกของ Rolex

หินเฮลิโอโทรปมาพร้อมสีเขียวหลากหลายเฉด โดยเจียรระโนพื้นผิวด้าน
บนเป็นทรงโค้งแหลมเพื่อจับความโดดเด่นของโครงสร้างและสีสัน
ของหิน และเพื่อป้องกันเงาสะทอน

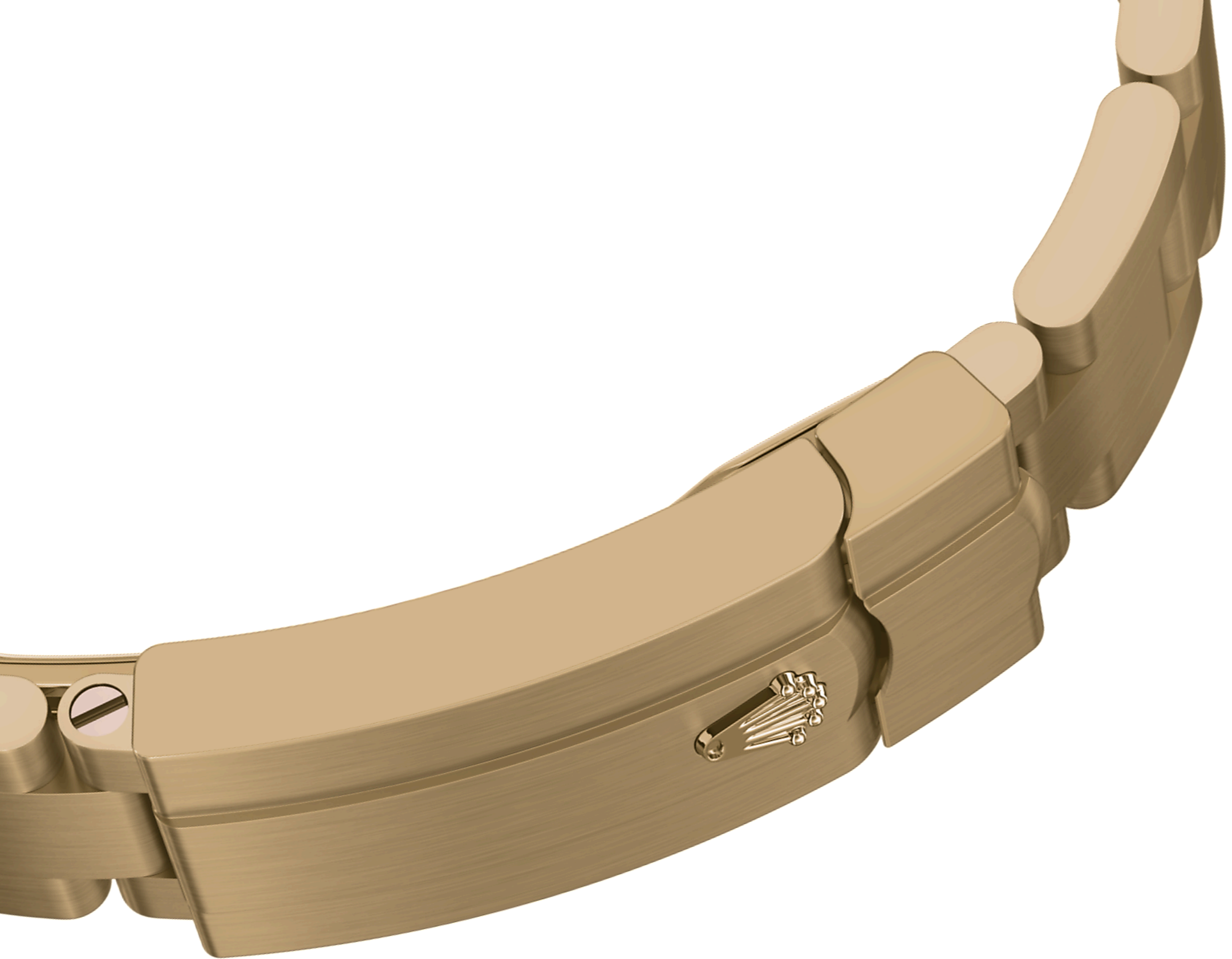


ทองคำ 18 กระรัต

มุ่งมั่นสู่ความเป็นเลิศ

Rolex สามารถหล่อโกลด์อัลลอย 18 กระรัตที่มีคุณภาพสูงสุดได้อย่างเหนือชั้น เพราะทางแบรนด์มีโรงหล่อเฉพาะของตัวเอง การเติมเงิน ทองแดง แพลทินัม หรือพาลาเดียมตามสัดส่วนต่างๆ ทำให้ได้มาซึ่งทอง 18 กระรัตหลากหลายประเภท เช่น ทองคำ ทองคำขาว และ Everose gold

โดยจะผลิตจากโลหะที่มีความบริสุทธิ์มากที่สุดเพียงเท่านั้น และผ่านการตรวจสอบภายในห้องปฏิบัติการของ Rolex อย่างพิถีพิถันด้วยเครื่องมือทันสมัย ก่อนที่จะมีการหล่อและขึ้นรูปทองคำด้วยความใส่ใจในทุกขั้นตอน เพราะปณิธานอันมุ่งมั่นของ Rolex เพื่อความเป็นเลิศนั้นเริ่มต้นนับตั้งแต่แหล่งกำเนิด



สายนาฬิกา Oyster

ความลงตัวของรูปแบบและระบบการทำงาน

สายนาฬิกา Oyster คือความลงตัวของรูปแบบและระบบการทำงาน สุนทรียภาพ และเทคโนโลยี

สายนาฬิกาโลหะที่ทนทานและสวมใส่สบายเป็นพิเศษนี้เปิดตัวครั้งแรกในช่วงปลายทศวรรษ 1930 โดยประกอบด้วยข้อต่อแบนสามชั้น ซึ่งถือเป็นส่วนที่คงความเป็นสายนาฬิกาในคอลเลกชัน Oyster ไข่มากที่สุด สำหรับ Oyster Perpetual สายนาฬิกา Oyster นั้นประกอบด้วยชุดตัวล็อก Oysterclasp



กลไกการทำงาน 2232

สมรรถนะอันเหนือชั้น

คาลิเบอร์ 2232 เผยโฉมในปี 2020 โดยเป็นกลไกการทำงานของระบบขี้นลานอัตโนมัติรุ่นใหม่ที่ได้รับการพัฒนาและผลิตขึ้นโดย Rolex เพียงผู้เดียว ติดตั้งกับแฮร์สปริง Syloxi จากซิลิคอนที่ผ่านการจดสิทธิบัตร พร้อมมอบสมรรถนะด้านความเที่ยงตรงระดับโครโนเมตริกสูงสุด

โดยแฮร์สปริง Syloxi นี้มีความทนทานต่อสนามแม่เหล็ก และมีความเสถียรสูงเมื่อต้องเผชิญกับความผันผวนของอุณหภูมิ และยังเที่ยงตรงกว่าแฮร์สปริงแบบดั้งเดิมเมื่อเกิดการกระแทกถึง 10 เท่า ส่วนประกอบที่ผ่านการจดสิทธิบัตรนี้ได้รับรองการทำงานที่สม่ำเสมอคงที่ในทุกตำแหน่ง

ดูข้อมูลเพิ่มเติม ดูข้อมูล ทางเทคนิค Oyster Perpetual

เลขอ้างอิง 276208

ตัวเรือน

ประเภท

Oyster, 28 มม., ทองคำ

เส้นผ่านศูนย์กลาง

28 มม.

วัสดุ

ทองคำ

ขอบตัวเรือน

ทรงโดม

สถาปัตยกรรมตัวเรือน Oyster

ตัวเรือนตรงกลาง Monobloc, ด้านหลังตัวเรือนและเม็ดมะยมที่ยึดด้วยสกรู

เม็ดมะยม

ยึดด้วยสกรู, Twinlock ระบบกันน้ำสองชั้น

กระจกนาฬิกา

แซฟไฟร์ป้องกันรอยขีดข่วน

การกันน้ำ

กันน้ำได้จนถึงระดับ 100 เมตร / 330 ฟุต

กลไกการทำงาน

ประเภท

Perpetual, กลไก, ระบบไขลานอัตโนมัติ

คาลิเบอร์

2232 พลิตโดย Rolex

ความเที่ยงตรง

-2/+2 วินาที/วัน หลังจากงานประกอบตัวเรือน

ออสซิลเลเตอร์

แฮร์สปริง Syloxi ทำจากซิลิคอนที่ได้รับสิทธิบัตร ตัวดูดซับแรงกระแทก Paraflex ประสิทธิภาพสูง

การขึ้นลาน

การขึ้นลานอัตโนมัติสองทิศทางผ่านโรเตอร์ Perpetual

พลังงานสำรอง

ประมาณ 55 ชั่วโมง

ฟังก์ชัน

เข็มแสดงชั่วโมง นาที และวินาทีตรงกลาง การหยุดวินาทีเพื่อการตั้งเวลาได้อย่างแม่นยำ

สายโลหะ

ประเภท

Oyster, ข้อต่อแข็งสามชั้น

วัสดุของสายนาฬิกา

ทองคำ 18 กระรัต

ชุดตัวล็อก

ชุดตัวล็อก Oysterclasp แบบพับได้พร้อมระบบขยายสาย Easylink 5 มม.

หน้าปัด

ประเภท

กรีนสโตน

รายละเอียด

โครมาไลต์ พร้อมสารเรืองแสงสีฟ้าที่สามารถเรืองแสงได้ยาวนาน

การรับรอง

ประเภท

Superlative Chronometer (การรับรองโคโรนาเมตรอย่างเป็นทางการ + การรับรองของ Rolex หลังจากงานประกอบตัวเรือน)

ค้นหาข้อมูลเพิ่มเติม ที่ [Rolex.com](https://www.rolex.com)

ขอสงวนสิทธิ์ในสิทธิ์แห่งทรัพย์สินทาง
ปัญญาทั้งหมด เช่น เครื่องหมายการค้า
เครื่องหมายบริการ ชื่อการค้า งานออกแบบ
และลิขสิทธิ์

ห้ามทำการผลิตซ้ำเนื้อหาใดที่อยู่บนเว็บไซต์นี้โดยไม่
ได้รับอนุญาตอย่างเป็นทางการเป็นลายลักษณ์อักษร Rolex
ขอสงวนสิทธิ์ในการปรับเปลี่ยนรุ่นที่ปรากฏในเว็บไซต์
ปัจจุบันได้ทุกเมื่อ

