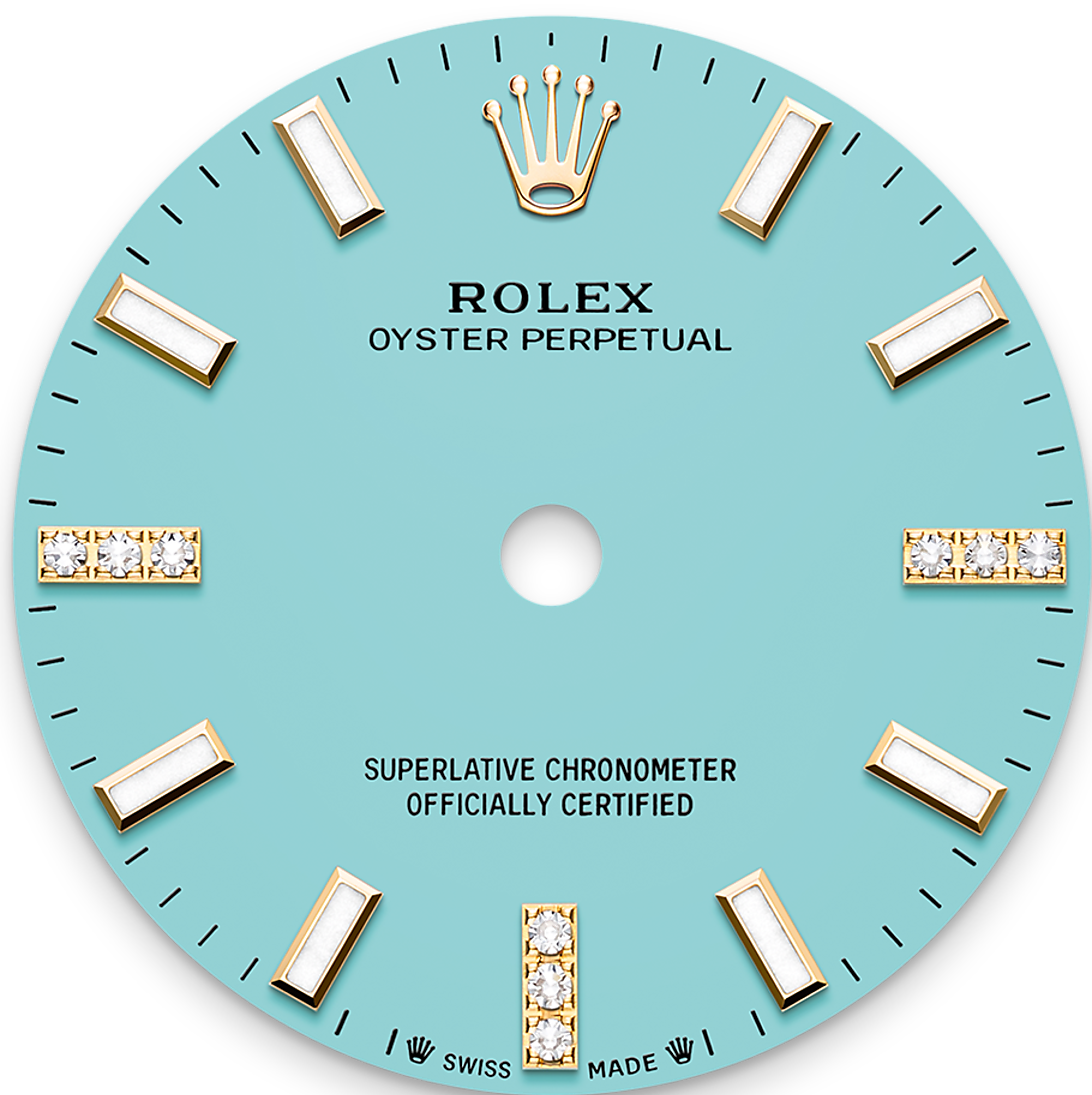




# Oyster Perpetual 28

Oyster, 28 มม., ทองคำและเพชร

Oyster Perpetual 28 ใน  
รุ่นวัสดุ ทองคำ 18 กะรัต  
มาพร้อมหน้าปัดสีฟ้า  
เทอร์ควอยซ์, ประดับเพชร  
และสายนาฬิกา Oyster



หน้าปัดสีฟ้าเทอร์ควอยซ์

## งานฝีมือที่ผสานเข้ากับ เทคโนโลยีเหนือระดับ

หน้าปัดนี้มาพร้อมเครื่องหมายบอกชั่วโมงที่ตำแหน่ง 3, 6 และ 9 นาฬิกาทำจากทองคำ 18 กะรัต, ประดับด้วยเพชร 9 เม็ด สีที่สร้างสรรค์ขึ้นสำหรับกลุ่มผลิตภัณฑ์ Oyster Perpetual นั้น เริ่มต้นด้วยกระบวนการเคลือบเงา ซึ่งต้องอาศัยความพิถีพิถันในสภาพแวดล้อมที่มีการควบคุม เพื่อหลีกเลี่ยงฝุ่นและการปนเปื้อนต่างๆ

และเพลททองเหลืองของฐานหน้าปัดยังได้รับการเคลือบเงาซ้อนกัน 6 ชั้น เพื่อสร้างพื้นผิวที่สม่ำเสมอและกลมกลืนกัน และขั้นตอนสุดท้ายคือการเคลือบเงาและขัดเงาเพื่อถึงความแวววาวและมีมิติ

ของสีสันออกมาอย่างเต็มที่ จากนั้นจึงทำการพิมพ์อักษรต่างๆ  
ด้วยระบบแพด ส่วนเครื่องหมายบอกชั่วโมง และเม็ดมะยมจะได้รับ  
การยึดหมุดด้วยมือ กระบวนการเหล่านี้ทำให้ได้มาซึ่งหน้าปัดที่ส่อง  
ประกายแวววาว อันเป็นผลลัพธ์ที่เกิดจากความสมบูรณ์แบบ และ  
พร้อมแก่การนำมาประกอบเข้ากับกลไกในขั้นตอนการประกอบ  
นาฬิกา



ขอบตัวเรือนประดับเพชร

## งดงามเป็นประกาย

ช่างประดับอัญมณีเสมือนดั่งนักประติมากรรมผู้สลักเสลาโลหะมีค่า เพื่อเป็นฐานรองรับอัญมณีแต่ละชิ้นที่ได้รับการจัดเรียงด้วยความบรรจงของชิ้นงานที่สมบูรณ์แบบ ด้วยทักษะทางศิลปะและฝีมือของช่างทำอัญมณี หินมีค่าเหล่านี้จะถูกจัดเรียงด้วยความพิถีพิถันและยึดไว้อย่างแน่นหนาเข้ากับวัสดุทองคำหรือแพลทินัม

นอกจากคุณสมบัติที่มีอยู่ตามธรรมชาติของอัญมณีแล้ว หลักเกณฑ์อื่นๆ ที่ช่วยเพิ่มความงามจากการจัดเรียงอัญมณีของ Rolex ประกอบด้วยการจัดเรียงความสูงของอัญมณีด้วยความแม่นยำ ทั้งตำแหน่งและระดับ ความสม่ำเสมอ ความแข็งแรงและสัดส่วนในการจัดเรียง รวมถึงความประณีตในการตกแต่งชิ้นงาน

โลหะชั้นตอนสุดท้าย องค์ประกอบเหล่านี้ช่วยสร้างสรรคความ  
งดงามเป็นประกายเพื่อเพิ่มเสน่ห์ให้แก่เรือนเวลาและผู้อยู่อาศัย

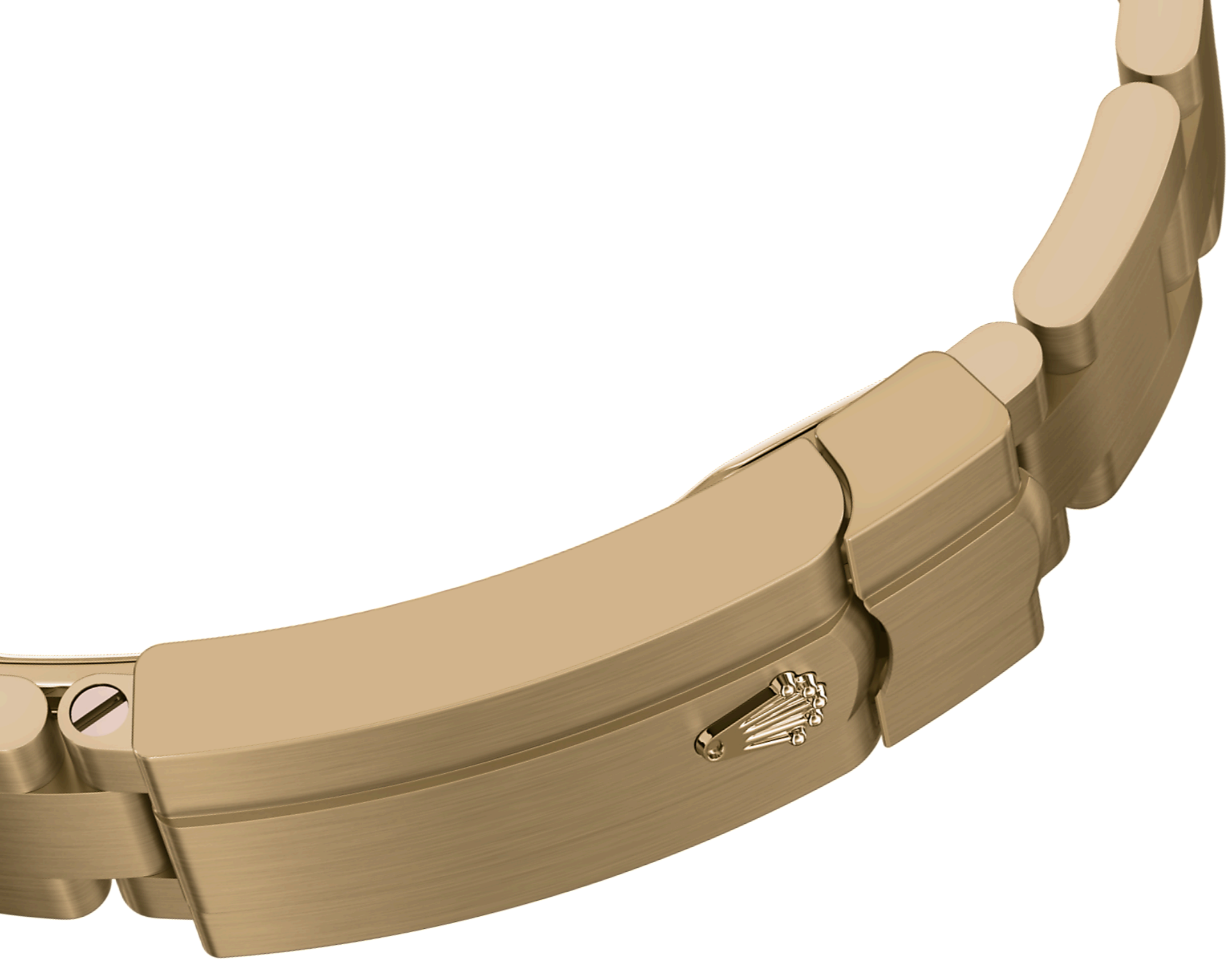


ทองคำ 18 กระรัต

## มุ่งมั่นสู่ความเป็นเลิศ

Rolex สามารถหล่อโกลด์อัลลอย 18 กระรัตที่มีคุณภาพสูงที่สุดได้อย่างเหนือชั้น เพราะทางแบรนด์มีโรงหล่อเฉพาะของตัวเอง การเติมเงิน ทองแดง แพลทินัม หรือพาลาเดียมตามสัดส่วนต่างๆ ทำให้ได้มาซึ่งทอง 18 กระรัตหลากหลายประเภท เช่น ทองคำ ทองคำขาว และ Everose gold

โดยจะผลิตจากโลหะที่มีความบริสุทธิ์มากที่สุดเพียงเท่านั้น และผ่านการตรวจสอบภายในห้องปฏิบัติการของ Rolex อย่างพิถีพิถันด้วยเครื่องมือทันสมัย ก่อนที่จะมีการหล่อและขึ้นรูปทองคำด้วยความใส่ใจในทุกขั้นตอน เพราะปณิธานอันมุ่งมั่นของ Rolex เพื่อความเป็นเลิศนั้นเริ่มต้นนับตั้งแต่แหล่งกำเนิด



สายนาฬิกา Oyster

## ความลงตัวของรูปแบบและระบบการทำงาน

สายนาฬิกา Oyster คือความลงตัวของรูปแบบและระบบการทำงาน สุนทรียภาพ และเทคโนโลยี

สายนาฬิกาโลหะที่ทนทานและสวมใส่สบายเป็นพิเศษนี้เปิดตัวครั้งแรกในช่วงปลายทศวรรษ 1930 โดยประกอบด้วยข้อต่อแบนสามชั้น ซึ่งถือเป็นส่วนที่คงความเป็นสายนาฬิกาในคอลเลกชัน Oyster ไข่มากที่สุด สำหรับ Oyster Perpetual สายนาฬิกา Oyster นั้นประกอบด้วยชุดตัวล็อก Oysterclasp

# ดูข้อมูลเพิ่มเติม ดูข้อมูล ทางเทคนิค Oyster Perpetual

เลขอ้างอิง 276248RBR

## ตัวเรือน

### ประเภท

Oyster, 28 มม., ทองคำและเพชร

### เส้นผ่านศูนย์กลาง

28 มม.

### วัสดุ

ทองคำ

### ขอบตัวเรือน

ระดับเพชรเจียรไนเหลี่ยมเกสร 44 เม็ด

### สถาปัตยกรรมตัวเรือน Oyster

ตัวเรือนตรงกลาง Monobloc, ด้านหลังตัวเรือนและเม็ดมะยมที่ยึดด้วยสกรู

### เม็ดมะยม

ยึดด้วยสกรู, Twinlock ระบบกันน้ำสองชั้น

### กระจกนาฬิกา

แซฟไฟร์ป้องกันรอยขีดข่วน

### การกันน้ำ

กันน้ำได้จนถึงระดับ 100 เมตร / 330 ฟุต

## กลไกการทำงาน

### ประเภท

Perpetual, กลไก, ระบบไขลานอัตโนมัติ

### คาลิเบอร์

2232 พลัสโดย Rolex

### ความเที่ยงตรง

-2/+2 วินาที/วัน หลังจากงานประกอบตัวเรือน

### ออสซิลเลเตอร์

แฮร์สปริง Syloxi ทำจากซิลิคอนที่ได้รับสิทธิบัตร ตัวดูดซับแรงกระแทก Paraflex ประสิทธิภาพสูง

## การขิ้นลาน

การขิ้นลานอัตโนมัติสองทิศทางผ่านโรเตอร์ Perpetual

## พลังงานสำรอง

ประมาณ 55 ชั่วโมง

## ฟังก์ชัน

เข็มแสดงชั่วโมง นาฬิกา และวินาทีตรงกลาง การหยุดวินาทีเพื่อการตั้งเวลาได้อย่างแม่นยำ

# สายโลหะ

## ประเภท

Oyster, ข้อต่อแข็งสามชั้น

## วัสดุของสายนาฬิกา

ทองคำ 18 กะรัต

## ชุดตัวล็อก

ชุดตัวล็อก Oysterclasp แบบพับได้พร้อมระบบขยายสาย Easylink 5 มม.

# หน้าปัด

## ประเภท

สีฟ้าเทอร์ควอยซ์ ประดับด้วยเพชร

## รายละเอียด

โครมาไลค์ พร้อมสารเรืองแสงสีฟ้าที่สามารถเรืองแสงได้ยาวนาน

## การฝังัญมณี

เครื่องหมายบอกชั่วโมงที่ตำแหน่ง 3, 6 และ 9 นาฬิกาทำจากทองคำ 18 กะรัต, ประดับด้วยเพชร 9 เม็ด

# การรับรอง

## ประเภท

Superlative Chronometer (การรับรองโคโรนิมิเตอร์อย่างเป็นทางการ + การรับรองของ Rolex หลังจากงานประกอบตัวเรือน)

# ค้นหาข้อมูลเพิ่มเติม ที่ [Rolex.com](https://www.rolex.com)

ขอสงวนสิทธิ์ในสิทธิ์แห่งทรัพย์สินทาง  
ปัญญาทั้งหมด เช่น เครื่องหมายการค้า  
เครื่องหมายบริการ ชื่อการค้า งานออกแบบ  
และลิขสิทธิ์

ห้ามทำการผลิตซ้ำเนื้อหาใดที่อยู่บนเว็บไซต์นี้โดยไม่  
ได้รับอนุญาตอย่างเป็นทางการเป็นลายลักษณ์อักษร Rolex  
ขอสงวนสิทธิ์ในการปรับเปลี่ยนรุ่นที่ปรากฏในเว็บไซต์  
ปัจจุบันได้ทุกเมื่อ

