



Oyster Perpetual 28

Oyster, 28 มม., ทองคำและเพชร

Oyster Perpetual 28 ใน
รุ่นวัสดุ ทองคำ 18 กะรัต
มาพร้อมหน้าปิดเปลือก
หอยมุกสีขาว, ประดับเพชร
และสายนาฬิกา Oyster



หน้าปัดเปลือกหอยมุก

ความงดงามตาม ธรรมชาติ

ลักษณะเด่นของหน้าปัดรุ่นนี้คือความงดงามของเครื่องหมายบอกชั่วโมงที่ตำแหน่ง 3, 6 และ 9 นาฬิกาทำจากทองคำ 18 กะรัต, ประดับด้วยเพชร 9 เม็ด เปลือกหอยมุกเต็มไปด้วยความลึกซึ้งและความน่าค้นหาโดยธรรมชาติของมัน มันอาจมีสีชมพู สีขาว สีดำ หรือสีเหลือง ขึ้นอยู่กับแหล่งกำเนิด สีที่แตกต่าง ความเข้ม และองค์ประกอบเกิดจากส่วนของเปลือกหอยที่ถูกสกัดออกมา

ที่ Rolex เปลือกหอยมุกจะไม่ถูกเติมแต่งด้วยสีเลียนแบบธรรมชาติ แต่จะนำทักษะและความเชี่ยวชาญเฉพาะทางมาใช้เพื่อเน้นความงามตามธรรมชาติและรักษาสีเดิมเอาไว้ เนื่องจากหน้าปัดเปลือก

หอยมุกทุกชั้นเป็นผลงานที่เปี่ยมด้วยเอกลักษณ์ จึงสามารถมั่นใจ
ได้ว่าจะไม่พบหน้าปิดชนิดเดียวกันบนช้อมือของบุคคลอื่น



ขอบตัวเรือนประดับเพชร

งดงามเป็นประกาย

ช่างประดับอัญมณีเสมือนดั่งนักประติมากรรมผู้สลักเสลาโลหะมีค่า เพื่อเป็นฐานรองรับอัญมณีแต่ละชิ้นที่ได้รับการจัดเรียงด้วยความบรรจงของชิ้นงานที่สมบูรณ์แบบ ด้วยทักษะทางศิลปะและฝีมือของช่างทำอัญมณี หินมีค่าเหล่านี้จะถูกจัดเรียงด้วยความพิถีพิถันและยึดไว้อย่างแน่นหนาเข้ากับวัสดุทองคำหรือแพลทินัม

นอกจากคุณสมบัติที่มีอยู่ตามธรรมชาติของอัญมณีแล้ว หลักเกณฑ์อื่นๆ ที่ช่วยเพิ่มความงามจากการจัดเรียงอัญมณีของ Rolex ประกอบด้วยการจัดเรียงความสูงของอัญมณีด้วยความแม่นยำ ทั้งตำแหน่งและระดับ ความสม่ำเสมอ ความแข็งแรงและสัดส่วนในการจัดเรียง รวมถึงความประณีตในการตกแต่งชิ้นงาน

โลหะชั้นตอนสุดท้าย องค์ประกอบเหล่านี้ช่วยสร้างสรรคความ
งดงามเป็นประกายเพื่อเพิ่มเสน่ห์ให้แก่เรือนเวลาและผู้อยู่อาศัย

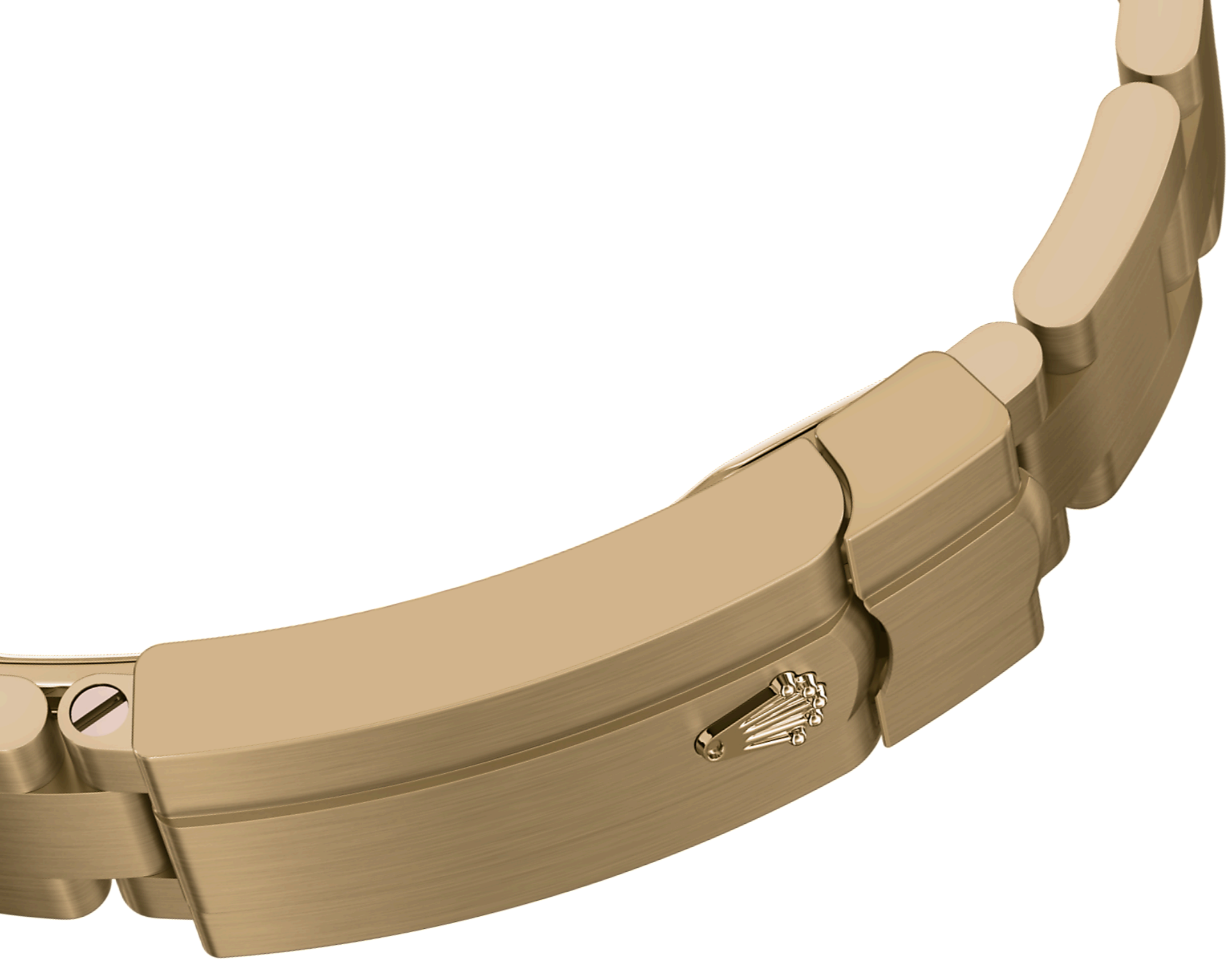


ทองคำ 18 กระรัต

มุ่งมั่นสู่ความเป็นเลิศ

Rolex สามารถหล่อโกลด์อัลลอย 18 กระรัตที่มีคุณภาพสูงที่สุดได้อย่างเหนือชั้น เพราะทางแบรนด์มีโรงหล่อเฉพาะของตัวเอง การเติมเงิน ทองแดง แพลทินัม หรือพาลาเดียมตามสัดส่วนต่างๆ ทำให้ได้มาซึ่งทอง 18 กระรัตหลากหลายประเภท เช่น ทองคำ ทองคำขาว และ Everose gold

โดยจะผลิตจากโลหะที่มีความบริสุทธิ์มากที่สุดเพียงเท่านั้น และผ่านการตรวจสอบภายในห้องปฏิบัติการของ Rolex อย่างพิถีพิถันด้วยเครื่องมือทันสมัย ก่อนที่จะมีการหล่อและขึ้นรูปทองคำด้วยความใส่ใจในทุกขั้นตอน เพราะปณิธานอันมุ่งมั่นของ Rolex เพื่อความเป็นเลิศนั้นเริ่มต้นนับตั้งแต่แหล่งกำเนิด



สายนาฬิกา Oyster

ความลงตัวของรูปแบบและระบบการทำงาน

สายนาฬิกา Oyster คือความลงตัวของรูปแบบและระบบการทำงาน สุนทรียภาพ และเทคโนโลยี

สายนาฬิกาโลหะที่ทนทานและสวมใส่สบายเป็นพิเศษนี้เปิดตัวครั้งแรกในช่วงปลายทศวรรษ 1930 โดยประกอบด้วยข้อต่อแบนสามชั้น ซึ่งถือเป็นส่วนที่คงความเป็นสายนาฬิกาในคอลเลกชัน Oyster ไข่มากที่สุด สำหรับ Oyster Perpetual สายนาฬิกา Oyster นั้นประกอบด้วยชุดตัวล็อก Oysterclasp

ดูข้อมูลเพิ่มเติม ดูข้อมูล ทางเทคนิค Oyster Perpetual

เลขอ้างอิง 276248RBR

ตัวเรือน

ประเภท

Oyster, 28 มม., ทองคำและเพชร

เส้นผ่านศูนย์กลาง

28 มม.

วัสดุ

ทองคำ

ขอบตัวเรือน

ระดับเพชรเจียรไนเหลี่ยมเกสร 44 เม็ด

สถาปัตยกรรมตัวเรือน Oyster

ตัวเรือนตรงกลาง Monobloc, ด้านหลังตัวเรือนและเม็ดมะยมที่ยึดด้วยสกรู

เม็ดมะยม

ยึดด้วยสกรู, Twinlock ระบบกันน้ำสองชั้น

กระจกนาฬิกา

แซฟไฟร์ป้องกันรอยขีดข่วน

การกันน้ำ

กันน้ำได้จนถึงระดับ 100 เมตร / 330 ฟุต

กลไกการทำงาน

ประเภท

Perpetual, กลไก, ระบบไขลานอัตโนมัติ

คาลิเบอร์

2232 พลิตโดย Rolex

ความเที่ยงตรง

-2/+2 วินาที/วัน หลังจากงานประกอบตัวเรือน

ออสซิลเลเตอร์

แฮร์สปริง Syloxi ทำจากซิลิคอนที่ได้รับสิทธิบัตร ตัวดูดซับแรงกระแทก Paraflex ประสิทธิภาพสูง

การขึ้นลาน

การขึ้นลานอัตโนมัติสองทิศทางผ่านโรเตอร์ Perpetual

พลังงานสำรอง

ประมาณ 55 ชั่วโมง

ฟังก์ชัน

เข็มแสดงชั่วโมง นาฬิกา และวินาทีตรงกลาง การหยุดวินาทีเพื่อการตั้งเวลาได้อย่างแม่นยำ

สายโลหะ

ประเภท

Oyster, ข้อต่อแข็งสามชั้น

วัสดุของสายนาฬิกา

ทองคำ 18 กะรัต

ชุดตัวล็อก

ชุดตัวล็อก Oysterclasp แบบพับได้พร้อมระบบขยายสาย Easylink 5 มม.

หน้าปัด

ประเภท

เปลือกหอยมุกสีขาวประดับด้วยเพชร

รายละเอียด

โครมาไลต์ พร้อมสารเรืองแสงสีฟ้าที่สามารถเรืองแสงได้ยาวนาน

การฝังัญมณี

เครื่องหมายบอกชั่วโมงที่ตำแหน่ง 3, 6 และ 9 นาฬิกาทำจากทองคำ 18 กะรัต, ประดับด้วยเพชร 9 เม็ด

การรับรอง

ประเภท

Superlative Chronometer (การรับรองโคโรนามิเตอร์อย่างเป็นทางการ + การรับรองของ Rolex หลังจากงานประกอบตัวเรือน)

ค้นหาข้อมูลเพิ่มเติม ที่ [Rolex.com](https://www.rolex.com)

ขอสงวนสิทธิ์ในสิทธิ์แห่งทรัพย์สินทาง
ปัญญาทั้งหมด เช่น เครื่องหมายการค้า
เครื่องหมายบริการ ชื่อการค้า งานออกแบบ
และลิขสิทธิ์

ห้ามทำการผลิตซ้ำเนื้อหาใดที่อยู่บนเว็บไซต์นี้โดยไม่
ได้รับอนุญาตอย่างเป็นทางการเป็นลายลักษณ์อักษร Rolex
ขอสงวนสิทธิ์ในการปรับเปลี่ยนรุ่นที่ปรากฏในเว็บไซต์
ปัจจุบันได้ทุกเมื่อ

