

Sea-Dweller

Oyster, 43 mm., Oystersteel

Oyster Perpetual Sea-Dweller ทำจาก
Oystersteel พร้อม ขอบ
หน้าปัด **Cerachrom** สีดำ
ทำจากเซรามิก และสาย
Oyster



ขอบเซรามิกและหน้าปัดเรืองแสง

นาฬิกาสำหรับนักดำน้ำใน ตำนาน

ขอบตัวเรือนแสดงเวลา 60 นาทีแบบหมุนได้ทิศทางเดียวของ Sea-Dweller ทำให้นักดำน้ำควบคุมเวลาดำน้ำและหยุดปรับแรงดันได้อย่างถูกต้องและปลอดภัย

มาพร้อมขอบหน้าปัด Cerachrom สีทึบดำที่ Rolex ผลิตขึ้นเองจากเซรามิกที่ทนต่อรอยขีดข่วนและสามารถปกป้องสีสันทันทีจากรังสีอัลตราไวโอเลตได้ ขีดแบ่งเคลือบด้วยชั้นแพลทินัมบางๆ ด้วยชั้นตอน PVD (กระบวนการเคลือบด้วยไอเซิงฟิสิกส์) หน้าปัดโดดเด่นด้วยเครื่องหมายบอกชั่วโมงและเข็มนาฬิกาแบบโครมาไลต์

ที่เต็มไปด้วยสารเรืองแสงที่ปล่อยแสงสีฟ้าติดต่อกันเป็นเวลานาน
ทำให้สามารถอ่านเวลาในความมืดได้นานขึ้นกว่าเดิม



หน้าปัดสีดำเข้ม

ได้รับแรงบันดาลใจมาจาก รุ่นดั้งเดิม

หน้าปัดสีดำของนาฬิกา Rolex รุ่น Sea-Dweller ประกอบด้วย เข็มบอกเวลาที่ใหญ่ ซึ่งเป็นลักษณะเฉพาะในรุ่นสำหรับมืออาชีพ และมีตัวอักษรสีแดงแสดงคำว่า Sea-Dweller เพื่อเป็นการรำลึกถึงนาฬิการุ่นแรก

มาพร้อมหน้าปัดโครมาไลค์ซึ่งเป็นนวัตกรรมที่ช่วยขยายขอบเขตของการมองเห็นในสิ่งแวดล้อมที่มีดมืด สีฟ้าที่เป็นเอกลักษณ์จะส่องสว่างได้นานกว่าสารเรืองแสงมาตรฐานถึงแปดชั่วโมง มากกว่าวัสดุเรืองแสงมาตรฐานถึงสองเท่า

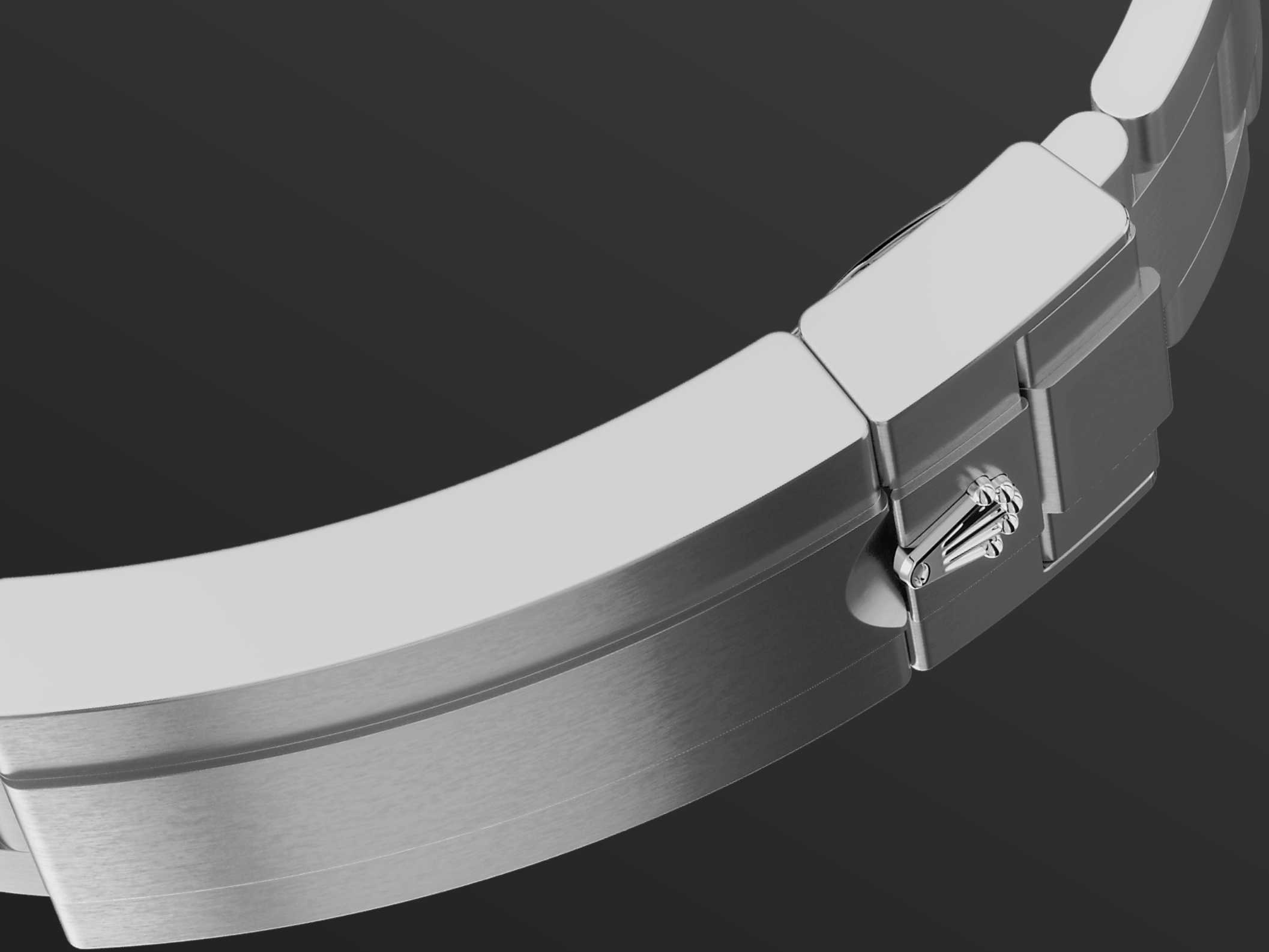


Oystersteel

ทนทานต่อการสึกกร่อนสูง

Rolex ใช้ Oystersteel กับนาฬิกาตัวเรือนสตีล Oystersteel ที่แบรนด์พัฒนาขึ้นเป็นพิเศษอยู่ในตระกูลสตีล 904L อัลลอย ประเภทนี้ถูกนำมาใช้ในเทคโนโลยีขั้นสูงอย่างกว้างขวาง รวมถึงอุตสาหกรรมอวกาศและอุตสาหกรรมเคมีที่ซึ่งความทนทานต่อการสึกกร่อนสูงสุดเป็นเรื่องสำคัญ

Oystersteel มีความทนทานอย่างยิ่ง มอบความเงางามเป็นพิเศษหลังการขัด และยังคงความงามแม้ในสภาพแวดล้อมที่เลวร้ายที่สุด



สายนาฬิกา Oyster

ความลงตัวของรูปแบบและระบบการทำงาน

สายนาฬิกา Oyster คือความลงตัวของรูปแบบและระบบการทำงาน มีทั้งสุนทรียภาพและเทคโนโลยีที่ทันสมัย และออกแบบมาเพื่อให้มีทั้งความทนทานและความรู้สึกสบายขณะสวมใส่ด้วย

ประกอบด้วยชุดตัวล็อก Oysterlock เพื่อป้องกันสายนาฬิกาเลื่อนเปิดออกโดยไม่ตั้งใจ และระบบ Glidelock อันชาญฉลาดเพื่อการปรับความยาวของสายนาฬิกาได้อย่างง่ายดายโดยไม่ต้องใช้เครื่องมือใดช่วย พร้อมเพิ่มความรู้สึกสบายให้แก่นักดำน้ำขณะสวมใส่ชุดดำน้ำ

ดูข้อมูลทางเทคนิค เพิ่มเติม Sea-Dweller

อ้างอิง 126600

ตัวเรือนรุ่น

ประเภท

Oyster, 43 มม., Oystersteel

เส้นผ่านศูนย์กลาง

43 มม.

วัสดุ

Oystersteel

ขอบหน้าปัด

ขอบตัวเรือน Cerachrom หมุนได้ทิศทางเดียวพร้อมชั้นบอเวลา 60 นาทีจากเซรามิกสีดำและมอบการป้องกันรอยขีดข่วน ตัวเลขและเครื่องหมายอื่นๆ เคลือบด้วยแพลทินัม

โครงสร้าง Oyster

ตัวเรือนทรงกลาง Monobloc, ด้านหลังตัวเรือนและเม็ดมะยมที่ยึดด้วยสกรู

เม็ดมะยม

ระบบกันน้ำ Triplock สามชั้นแบบยึดด้วยสกรู

คริสตัล

เลนส์ Cyclops ทำจากแซฟไฟร์ป้องกันรอยขีดข่วนครอบอยู่เหนือวันที่

การกันน้ำ

กันน้ำได้จนถึงระดับ 1,220 เมตร / 4,000 ฟุต, วาล์วค้ายฮีเลียม

กลไกการทำงาน

ประเภท

Perpetual, กลไก, ระบบไขลานอัตโนมัติ

คาลิเบอร์

3235, ผลิตโดย Rolex

ความเที่ยงตรง

-2/+2 วินาที/วัน หลังจากงานประกอบตัวเรือน

ออสซิลเลเตอร์

แฮร์สปริง Parachrom สีฟ้าต้านสนามแม่เหล็ก ตัวดูดซับแรงกระแทก Paraflex สมรรถนะสูง

การขิ้นลาน

การขิ้นลานอัตโนมัติสองทิศทางด้วยโรเตอร์ Perpetual

พลังงานสำรอง

ประมาณ 70 ชั่วโมง

ฟังก์ชัน

เข็มแสดงชั่วโมง นาที และวินาทีตรงกลาง วันที่จะปรากฏทันทีด้วยการปรับตั้งอย่างรวดเร็วหยุดวินาทีเพื่อการตั้งเวลาได้อย่างแม่นยำ

สายโลหะ

ประเภท

Oyster, ข้อต่อแข็งสามชั้น

วัสดุประกอบสายนาฬิกา

Oystersteel

ชุดตัวล็อก

ชุดตัวล็อกนิรภัย Oysterlock แบบพับได้ พร้อมระบบขยายสาย Rolex Glidelock

หน้าปัด

ประเภท

สีดำเข้ม

รายละเอียด

การแสดงผล Chromalight ที่อ่านได้ง่าย พร้อมพราวน้ำสีฟ้าที่ส่องสว่างนาน

การรับรอง

ประเภท

Superlative Chronometer (COSC + การรับรองของ Rolex หลังจากงานประกอบตัวเรือน)

ค้นหาข้อมูลเพิ่มเติม ที่ [Rolex.com](https://www.rolex.com)

ขอสงวนสิทธิ์ในสิทธิ์แห่งทรัพย์สินทาง
ปัญญาทั้งหมด เช่น เครื่องหมายการค้า
เครื่องหมายบริการ ชื่อการค้า งานออกแบบ
และลิขสิทธิ์

ห้ามทำการผลิตซ้ำเนื้อหาใดที่อยู่บนเว็บไซต์นี้โดยไม่
ได้รับอนุญาตอย่างเป็นทางการเป็นลายลักษณ์อักษร Rolex
ขอสงวนสิทธิ์ในการปรับเปลี่ยนรุ่นที่ปรากฏในเว็บไซต์
ปัจจุบันได้ทุกเมื่อ

