



# Sky-Dweller

Oyster, 42 มม., Oystersteel และทองคำขาว

Oyster Perpetual Sky-  
Dweller จาก Oystersteel  
และทองคำขาว พร้อมหน้า  
ปัดสีเซรามิก และสาย  
Oyster



หน้าปัดสีเขียวมันต์

## ลักษณะอันโดดเด่น

รูปสามเหลี่ยมสีแดงกลับหัวบนหน้าปัดจะชี้ไปที่เวลาอ้างอิงที่ผู้สวมใส่เลือก ส่วนเวลาในถิ่นพำนักหรือที่ทำงานของนักเดินทางอ่านได้จากดิสก์ 24 ชั่วโมงที่ตั้งอยู่เยื้องศูนย์กลาง ส่วนแสดงผล 24 ชั่วโมงนี้ช่วยให้นักเดินทางแยกเวลาช่วงกลางวันออกจากเวลาตอนกลางคืนได้อย่างชัดเจนในเขตเวลาที่ห่างไกล

สี่เหลี่ยมสีแดงเข้มบริเวณ 1 ใน 12 ช่องรอบหน้าปัดแสดงเดือนปัจจุบัน และโดดเด่นด้วยคุณลักษณะพิเศษของปฏิทินรายปี Saros กลไกอันชาญฉลาดนี้ทำให้ผู้สวมใส่ใช้ชีวิตได้อย่างเรียบง่ายโดยไม่จำเป็นต้องนึกถึงเรื่องการตั้งวันที่เมื่อสิ้นสุดเดือนที่มี 30 วัน และปฏิทินรายปีจะแสดงวันที่ได้อย่างถูกต้องตลอดทั้งปี โดยต้องปรับเพียงครั้งเดียวเท่านั้น คือวันที่ 1 มีนาคม (เนื่อง

จากเดือนกุมภาพันธ์มีเพียง 28 หรือ 29 วัน) วันที่จะเชื่อมโยง  
กับเวลาท้องถิ่นและเปลี่ยนอัตโนมัติตามเขตเวลาท้องถิ่นของ  
นักเดินทาง





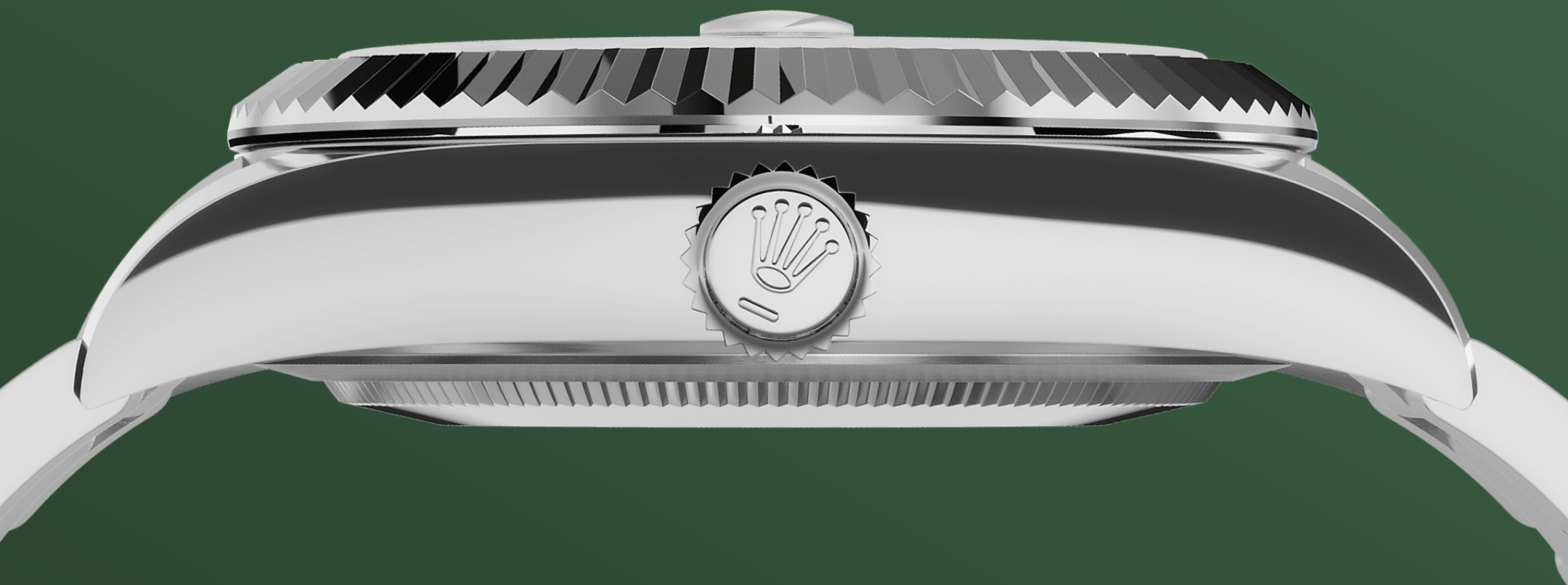
ขอบหน้าปิดแบบร่อง

## เอกลักษณ์โดดเด่นของ Rolex

ขอบหน้าปิดแบบร่องของ Rolex เป็นสัญลักษณ์ของความแตกต่าง แต่เดิมร่องของขอบหน้าปิด Oyster มีขึ้นด้วยวัตถุประสงค์ด้านการใช้งาน โดยทำหน้าที่ยึดขอบหน้าปิดลงบนตัวเรือนเพื่อประกันประสิทธิภาพในการกันน้ำของนาฬิกา

ดังนั้นจึงเหมือนกับร่องบริเวณด้านหลังตัวเรือน ซึ่งต้องใช้เครื่องมือพิเศษเฉพาะของ Rolex ในการยึดลงบนตัวเรือนเพื่อการกันน้ำ แต่เมื่อเวลาผ่านไปการเซาะร่องได้กลายเป็นองค์ประกอบที่มีความงดงาม และเป็นเอกลักษณ์อันโดดเด่นของ Rolex อย่างแท้จริง ปัจจุบันขอบหน้าปิดแบบร่องได้เป็น

เครื่องหมายของความแตกต่าง และมักทำจากทองคำหรือ  
แพลทินัม Sky-Dweller ประกอบด้วยระบบ Ring Command  
คือการทำงานร่วมกันระหว่างขอบหน้าปิดแบบหมุนได้ เปิดมะยม  
โซลาน และกลไกการทำงานของนาฬิกาที่ช่วยให้ผู้สวมใส่สามารถ  
เลือกและตั้งค่าแต่ละฟังก์ชันของเรือนเวลาได้อย่างง่ายดาย  
รวดเร็ว และแม่นยำ



White Rolesor

## การบรรจบกันอย่างงดงาม ของโลหะสองประเภท

ทองคำเป็นสุดยอดปรารถนาเนื่องจากความงดงามมันวาวและคุณค่าของมัน สตีลเสริมความแข็งแกร่งและความน่าเชื่อถือ เมื่อรวมตัวกันวัสดุทั้งสองผสานคุณสมบัติชั้นเลิศของตนให้เข้ากันได้อย่างลงตัว

Rolesor สัญลักษณ์ที่แท้จริงของ Rolex ปรากฏบน Rolex รุ่นต่างๆ ตั้งแต่ต้นทศวรรษที่ 1930 และถูกจดทะเบียนใช้ชื่อดังกล่าวในปี 1933 ถือเป็นหนึ่งในองค์ประกอบอันโดดเด่นของคอลเลกชัน Oyster





สายนาฬิกา Oyster

## ความลงตัวของรูปแบบและระบบการทำงาน

Sky-Dweller ประกอบด้วยสายนาฬิกาข้อต่อแข็ง Oyster ทำจาก Oystersteel ตัวเรือน White Rolesor หรือในเวอร์ชัน Yellow Rolesor ที่สายนาฬิกาผสมผสานกันระหว่าง Oystersteel และทองคำ

สายนาฬิกา Oyster มีระบบล็อกสายแบบซ่อนอยู่ด้านล่างขอบนาฬิกา เพื่อให้สายนาฬิกาและตัวเรือนดูงดงามกลมกลืน สายนาฬิกานี้มาพร้อมกับชุดตัวล็อก Oysterclasp แบบพับได้และระบบขยายสายเร็ว Easylink สิทธิบัตรอันชาญฉลาด เพื่อให้ผู้



สวมใส่ปรับเพิ่มความยาวของสายออกมาประมาณ 5 มม. ได้  
โดยง่ายและเพิ่มความสะดวกสบายในทุกสภาพแวดล้อม

# ดูข้อมูลทางเทคนิค เพิ่มเติม Sky-Dweller

อ้างอิง 336934

## ตัวเรือนรุ่น

### ประเภท

Oyster, 42 มม., Oystersteel และ  
ทองคำขาว

### เส้นผ่านศูนย์กลาง

42 มม.

### วัสดุ

White Rolesor

### ขอบหน้าปัด

แบบเป็นร่อง, Rolex Ring Command  
แบบหมุนได้สองทิศทาง

### โครงสร้าง Oyster

ตัวเรือนตรงกลาง Monobloc, ด้านหลังตัว  
เรือนและเม็ดมะยมที่ยึดด้วยสกรู

### เม็ดมะยม

ระบบกันน้ำ Twinlock สองชั้นแบบยึดด้วย  
สกรู

### คริสตัล

เลนส์ Cyclops ทำจากแซฟไฟร์ป้องกันรอย  
ขีดข่วนครอบอยู่เหนือวันที่

### การกันน้ำ

กันน้ำได้จนถึงระดับ 100 เมตร / 330 ฟุต

## กลไกการทำงาน

### ประเภท

Perpetual, กลไก, ระบบไขลานอัตโนมัติ,  
เขตเวลาคู่, ปฏิทินประจำปี

### คาลิเบอร์

9002 ผลิตโดย Rolex

### ความเที่ยงตรง

-2/+2 วินาที/วัน หลังจากงานประกอบตัว  
เรือน

### ออสซิลเลเตอร์

แฮร์สปริง Parachrom สีฟ้าต้านสนาม  
แม่เหล็ก ตัวดูดซับแรงกระแทก Paraflex  
สมรรถนะสูง

## การขี้นลาน

การขี้นลานอัตโนมัติสองทิศทางด้วยโรเตอร์ Perpetual

## พลังงานสำรอง

ประมาณ 72 ชั่วโมง

## ฟังก์ชัน

เข็มแสดงชั่วโมง นาฬิกาและวินาทีตรงกลาง การแสดงผลเวลา 24 ชั่วโมงบนดิस्कที่เยื้อง จากศูนย์กลาง ปฏิทินประจำปีที่ปรากฏทันทีที่ 3 นาฬิกาและการปรับตั้งวันที่อย่างรวดเร็ว การแสดงผลเดือนผ่านช่อง 12 ช่องที่อยู่บน เส้นรอบวงของหน้าปัด การหยุดวินาทีเพื่อการตั้งเวลาได้อย่างแม่นยำ

## สายโลหะ

### ประเภท

Oyster, ข้อต่อแข็งสามชิ้น

### วัสดุประกอบสายนาฬิกา

Oystersteel

### ชุดตัวล็อก

ชุดตัวล็อก Oysterclasp แบบพับได้พร้อม ระบบขยายสาย Easylink 5 มม.

## หน้าปัด

### ประเภท

สีเขียวมินต์

### รายละเอียด

การแสดงผล Chromalight ที่อ่านได้ง่าย พร้อมพราวน้ำสีฟ้าที่ส่องสว่างนาน

## การรับรอง

### ประเภท

Superlative Chronometer (COSC + การรับรองของ Rolex หลังจากงานประกอบ ตัวเรือน)

# ค้นหาข้อมูลเพิ่มเติม ที่ Rolex.com

**ขอสงวนสิทธิ์ในสิทธิ์แห่งทรัพย์สินทางปัญญา  
ทั้งหมด เช่น เครื่องหมายการค้า เครื่องหมาย  
บริการ ชื่อการค้า งานออกแบบและลิขสิทธิ์**

ห้ามทำการผลิตซ้ำเนื้อหาใดที่อยู่บนเว็บไซต์นี้โดย  
ไม่ได้รับอนุญาตอย่างเป็นทางการเป็นลายลักษณ์อักษร  
Rolex ขอสงวนสิทธิ์ในการปรับเปลี่ยนรุ่นที่  
ปรากฏในเว็บไซต์ปัจจุบันได้ทุกเมื่อ

