



Submariner Date

Oyster, 41 мм., Oystersteel

**Oyster Perpetual
Submariner Date ทำจาก
Oystersteel มาพร้อม
กับขอบหน้าปัด
Cerachrom สีดำทำจาก
เซรามิก และหน้าปัดสีดำที่มี
เครื่องหมายบอกชั่วโมง
เรืองแสงขนาดใหญ่**



ขอบหน้าปิดหมุนได้ทิศทางเดียว

เครื่องมือเพื่อใช้ใต้น้ำ

ขอบหน้าปิดแบบหมุนได้ของ Submariner ถือเป็นฟังก์ชันหลักของนาฬิกา โดยขอบหน้าปิดจะได้รับการสลักขึ้นบอเวลา 60 นาที เพื่อช่วยให้นักดำน้ำสามารถควบคุมเวลาดำน้ำและพักลดความกดอากาศได้อย่างถูกต้องและปลอดภัย

ขอบหน้าปิด Cerachrom ป้องกันรอยขีดข่วนได้อย่างแท้จริง ผลิตขึ้นโดย Rolex ด้วยเซรามิกที่แข็งแรงและทนทานต่อการกัดกร่อน แคปซูลเรืองแสงบนมาร์คเกอร์เลขศูนย์ช่วยในเรื่องการอ่านเวลา ไม่ว่าจะอยู่ในสิ่งแวดล้อมที่มีมืดมิดเพียงใด ขอบโค้งมนผ่านงานออกแบบเป็นพิเศษเพื่อการยึดเกาะที่เป็นเลิศขณะอยู่ใต้น้ำแม้สวมถุงมือ



หน้าปัดสีดำ

สำหรับการอ่านใต้น้ำได้อย่างชัดเจน

หน้าปัดโครมาไลต์พร้อมสารเรืองแสงเป็นนวัตกรรมที่ช่วยเพิ่มการมองเห็นในสภาพแวดล้อมอันมืดมิด ซึ่งเป็นคุณสมบัติสำคัญสำหรับนักดำน้ำ

เครื่องหมายบอกชั่วโมงในรูปทรงที่เรียบง่าย คือ สามเหลี่ยม วงกลม สี่เหลี่ยม และเข็มแสดงชั่วโมงและนาทีที่กว้างจะช่วยให้ทำการอ่านเวลาได้ทันที และสามารถเชื่อถือได้เพื่อป้องกันความสับสนขณะอยู่ใต้น้ำ

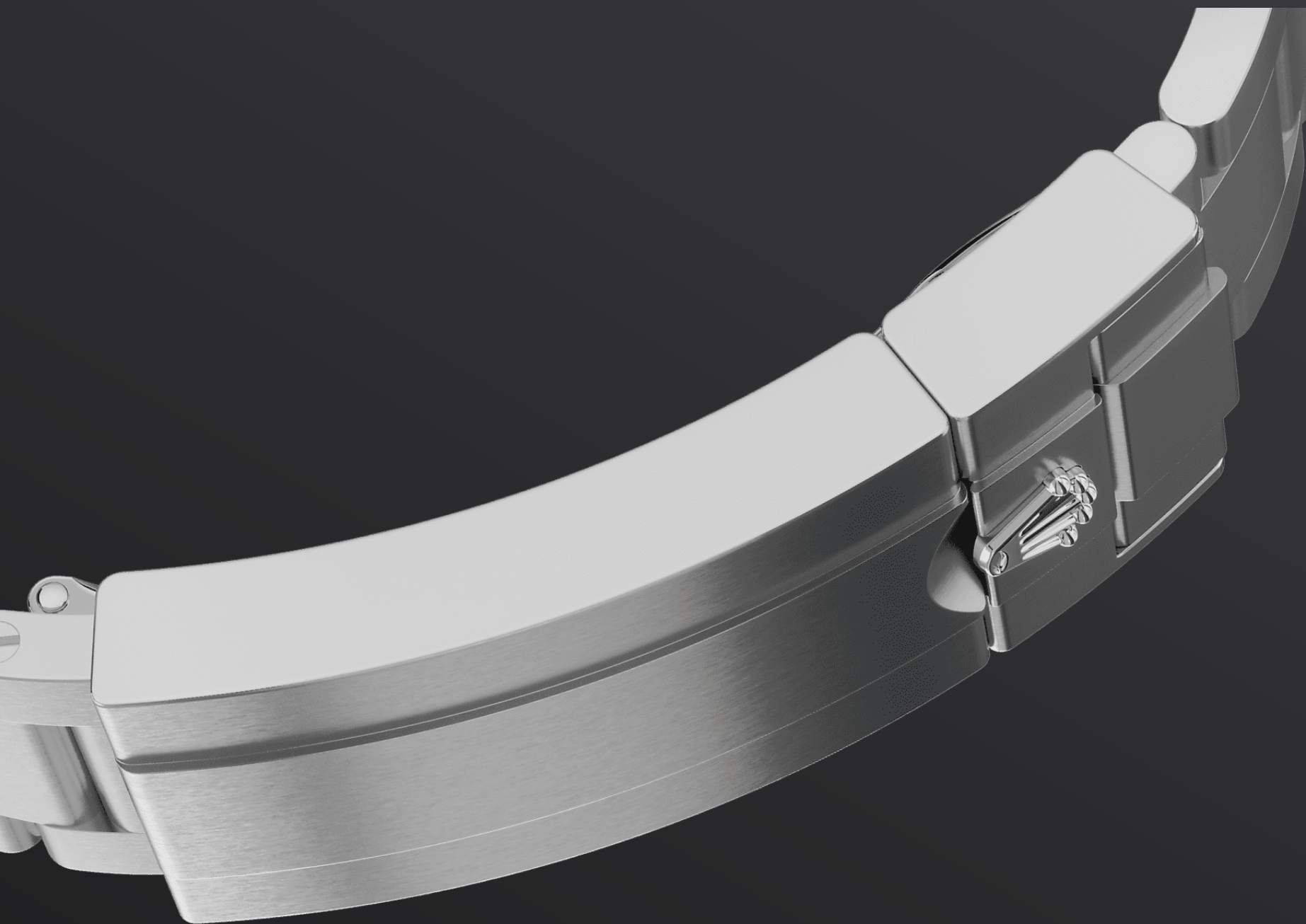


Oystersteel

ทนทานต่อการสึกกร่อนสูง

Rolex ใช้ Oystersteel กับนาฬิกาตัวเรือนสตีล Oystersteel ที่แบรนด์พัฒนาขึ้นเป็นพิเศษอยู่ในตระกูลสตีล 904L อัลลอยประเภทนี้ถูกนำมาใช้ในเทคโนโลยีขั้นสูงอย่างกว้างขวาง รวมถึงอุตสาหกรรมอวกาศและอุตสาหกรรมเคมีที่ซึ่งความทนทานต่อการสึกกร่อนสูงสุดเป็นเรื่องสำคัญ

Oystersteel มีความทนทานอย่างยิ่ง มอบความเงางามเป็นพิเศษหลังการขัด และยังคงความงามแม้ในสภาพแวดล้อมที่เลวร้ายที่สุด



สายนาฬิกา Oyster

ความลงตัวของรูปแบบและระบบการทำงาน

สายนาฬิกา Oyster คือความลงตัวของรูปแบบและระบบการทำงาน มีทั้งสุนทรียภาพและเทคโนโลยีที่ทันสมัย และออกแบบมาเพื่อให้มีทั้งความทนทานและความรู้สึกสบายขณะสวมใส่ด้วย

ประกอบด้วยชุดตัวล็อก Oysterlock เพื่อป้องกันสายนาฬิกาเลื่อนเปิดออกโดยไม่ตั้งใจ และระบบ Glidelock อันชาญฉลาดเพื่อการปรับความยาวของสายนาฬิกาได้อย่างง่ายดายโดยไม่ต้องใช้เครื่องมือใดช่วย พร้อมเพิ่มความรู้สึกสบายให้แก่นักดำน้ำขณะสวมใส่ชุดดำน้ำ

ดูข้อมูลทางเทคนิค เพิ่มเติม Submariner

อ้างอิง 126610LN

ตัวเรือนรุ่น

ประเภท

Oyster, 41 มม., Oystersteel

เส้นผ่านศูนย์กลาง

41 มม.

วัสดุ

Oystersteel

ขอบหน้าปัด

ขอบตัวเรือน Cerachrom หมุนได้ทิศทางเดียวพร้อมขึ้นบอเวลา 60 นาทีจากเซรามิกสีดำและมอบการป้องกันรอยขีดข่วน ตัวเลขและเครื่องหมายอื่นๆ เคลือบด้วยแพลทินัม

โครงสร้าง Oyster

ตัวเรือนตรงกลาง Monobloc, ด้านหลังตัวเรือนและเม็ดมะยมที่ยึดด้วยสกรู

เม็ดมะยม

ระบบกันน้ำ Triplock สามชั้นแบบยึดด้วยสกรู

คริสตัล

เลนส์ Cyclops ทำจากแซฟไฟร์ป้องกันรอยขีดข่วนครอบอยู่เหนือวันที่

การกันน้ำ

กันน้ำได้จนถึงระดับ 300 เมตร / 1,000 ฟุต

กลไกการทำงาน

ประเภท

Perpetual, กลไก, ระบบไขลานอัตโนมัติ

คาลิเบอร์

3235, ผลิตโดย Rolex

ความเที่ยงตรง

-2/+2 วินาที/วัน หลังจากงานประกอบตัวเรือน

ออสซิลเลเตอร์

แฮร์สปริง Parachrom สีฟ้าต้านสนามแม่เหล็ก ตัวดูดซับแรงกระแทก Paraflex สมรรถนะสูง

การขิ้นลาน

การขิ้นลานอัตโนมัติสองทิศทางด้วยโรเตอร์ Perpetual

พลังงานสำรอง

ประมาณ 70 ชั่วโมง

ฟังก์ชัน

เข็มแสดงชั่วโมง นาที และวินาทีตรงกลาง วันที่จะปรากฏทันทีด้วยการปรับตั้งอย่างรวดเร็วหยุดวินาทีเพื่อการตั้งเวลาได้อย่างแม่นยำ

สายโลหะ

ประเภท

Oyster, ข้อต่อแข็งสามชั้น

วัสดุประกอบสายนาฬิกา

Oystersteel

ชุดตัวล็อก

ชุดตัวล็อกนิรภัย Oysterlock แบบพับได้ พร้อมระบบขยายสาย Rolex Glidelock

หน้าปัด

ประเภท

สีดำ

รายละเอียด

การแสดงผล Chromalight ที่อ่านได้ง่าย พร้อมพราวน้ำสีฟ้าที่ส่องสว่างนาน

การรับรอง

ประเภท

Superlative Chronometer (COSC + การรับรองของ Rolex หลังจากงานประกอบตัวเรือน)

ค้นหาข้อมูลเพิ่มเติม ที่ Rolex.com

**ขอสงวนสิทธิ์ในสิทธิ์แห่งทรัพย์สินทางปัญญา
ทั้งหมด เช่น เครื่องหมายการค้า เครื่องหมาย
บริการ ชื่อการค้า งานออกแบบและลิขสิทธิ์**

ห้ามทำการผลิตซ้ำเนื้อหาใดที่อยู่บนเว็บไซต์นี้โดย
ไม่ได้รับอนุญาตอย่างเป็นทางการเป็นลายลักษณ์อักษร
Rolex ขอสงวนสิทธิ์ในการปรับเปลี่ยนรุ่นที่
ปรากฏในเว็บไซต์ปัจจุบันได้ทุกเมื่อ

