



# Submariner Date

Oyster, 41 мм., Oystersteel

**Oyster Perpetual  
Submariner Date** ทำจาก  
**Oystersteel** มาพร้อม  
กับขอบหน้าปิด  
**Cerachrom** สีเขียวทำจาก  
เซรามิก และหน้าปิดสีดำที่มี  
เครื่องหมายบอกชั่วโมง  
เรืองแสงขนาดใหญ่



ขอบหน้าปิดหมุนได้ทิศทางเดียว

## เครื่องมือเพื่อใช้ใต้น้ำ

ขอบหน้าปิดแบบหมุนได้ของ Submariner ถือเป็นฟังก์ชันหลักของนาฬิกา โดยขอบหน้าปิดจะได้รับการสลักขึ้นบอเวลา 60 นาที เพื่อช่วยให้นักดำน้ำสามารถควบคุมเวลาดำน้ำและพักลดความกดอากาศได้อย่างถูกต้องและปลอดภัย

ขอบหน้าปิด Cerachrom ป้องกันรอยขีดข่วนได้อย่างแท้จริง ผลิตขึ้นโดย Rolex ด้วยเซรามิกที่แข็งแรงและทนทานต่อการกัดกร่อน แคปซูลเรืองแสงบนมาร์คเกอร์เลขศูนย์ช่วยในเรื่องการอ่านเวลา ไม่ว่าจะอยู่ในสิ่งแวดล้อมที่มีมืดมืดเพียงใด ขอบโค้งมนผ่านงานออกแบบเป็นพิเศษเพื่อการยึดเกาะที่เป็นเลิศขณะอยู่ใต้น้ำแม้สวมถุงมือ

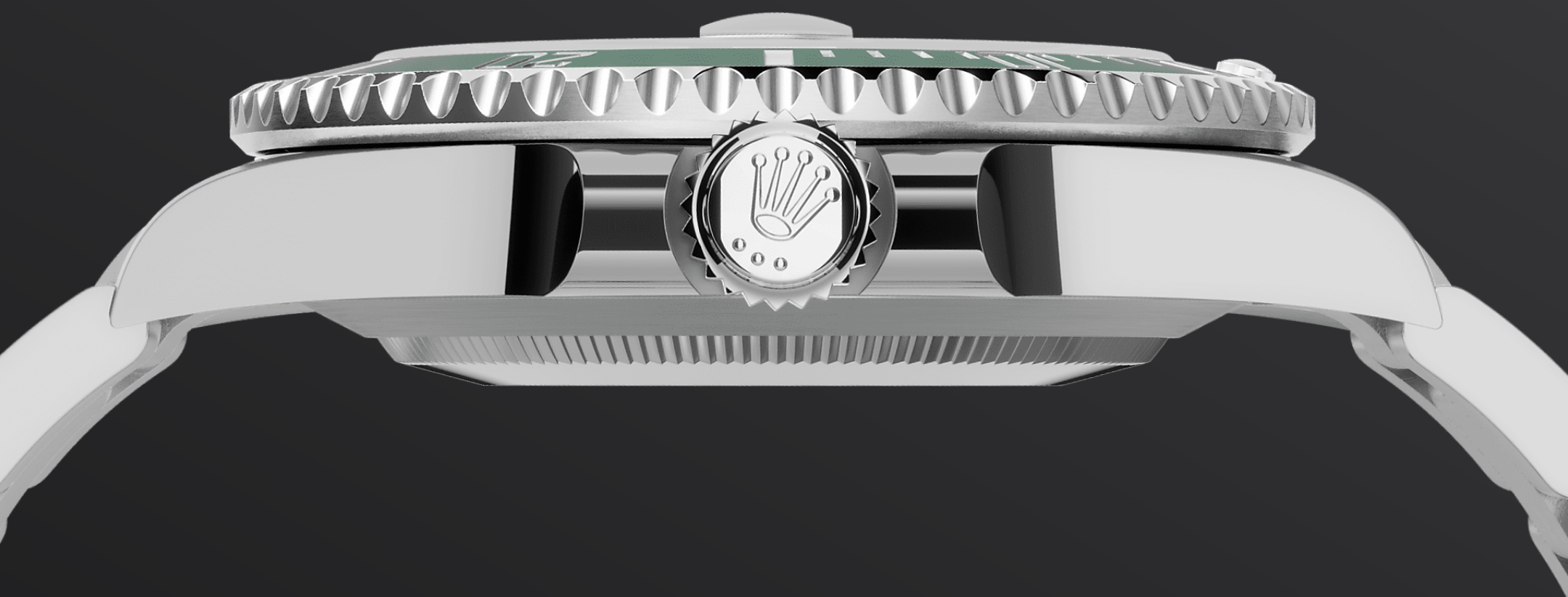


หน้าปัดสีดำ

## สำหรับการอ่านใต้น้ำได้อย่างชัดเจน

หน้าปัดโครมาไลต์พร้อมสารเรืองแสงเป็นนวัตกรรมที่ช่วยเพิ่มการมองเห็นในสภาพแวดล้อมอันมืดมิด ซึ่งเป็นคุณสมบัติสำคัญสำหรับนักดำน้ำ

เครื่องหมายบอกชั่วโมงในรูปทรงที่เรียบง่าย คือ สามเหลี่ยม วงกลม สี่เหลี่ยม และเข็มแสดงชั่วโมงและนาทีที่กว้างจะช่วยให้ทำการอ่านเวลาได้ทันที และสามารถเชื่อถือได้เพื่อป้องกันความสับสนขณะอยู่ใต้น้ำ

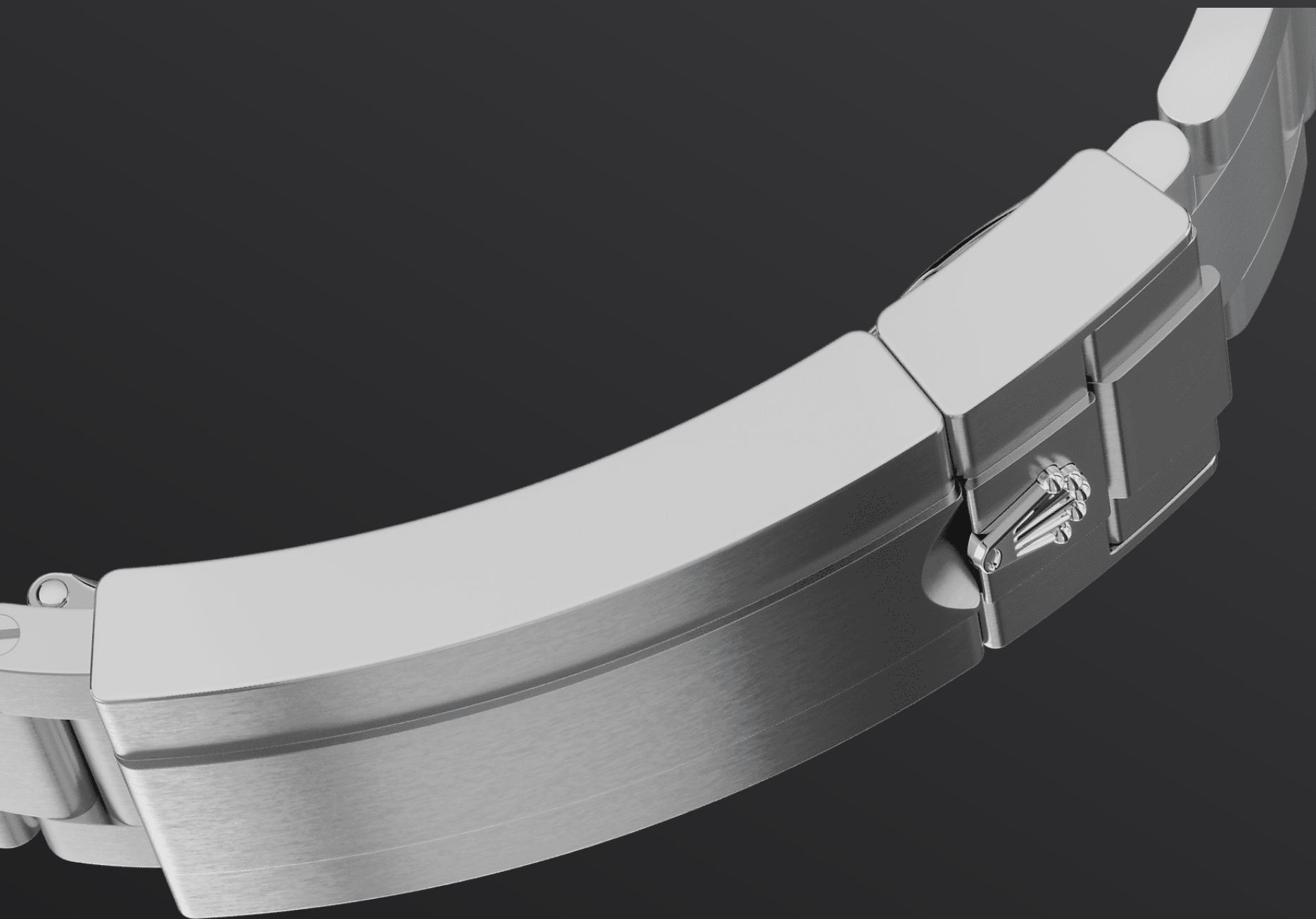


Oystersteel

## ทนทานต่อการสึกกร่อนสูง

Rolex ใช้ Oystersteel กับนาฬิกาตัวเรือนสตีล Oystersteel ที่แบรนด์พัฒนาขึ้นเป็นพิเศษอยู่ในตระกูลสตีล 904L อัลลอยประเภทนี้ถูกนำมาใช้ในเทคโนโลยีขั้นสูงอย่างกว้างขวาง รวมถึงอุตสาหกรรมอวกาศและอุตสาหกรรมเคมีที่ซึ่งความทนทานต่อการสึกกร่อนสูงสุดเป็นเรื่องสำคัญ

Oystersteel มีความทนทานอย่างยิ่ง มอบความเงางามเป็นพิเศษหลังการขัด และยังคงความงามแม้ในสภาพแวดล้อมที่เลวร้ายที่สุด



สายนาฬิกา Oyster

## ความลงตัวของรูปแบบและระบบการทำงาน

สายนาฬิกา Oyster คือความลงตัวของรูปแบบและระบบการทำงาน มีทั้งสุนทรียภาพและเทคโนโลยีที่ทันสมัย และออกแบบมาเพื่อให้มีทั้งความทนทานและความรู้สึกสบายขณะสวมใส่ด้วย

ประกอบด้วยชุดตัวล็อก Oysterlock เพื่อป้องกันสายนาฬิกาเลื่อนเปิดออกโดยไม่ตั้งใจ และระบบ Glidelock อันชาญฉลาดเพื่อการปรับความยาวของสายนาฬิกาได้อย่างง่ายดายโดยไม่ต้องใช้เครื่องมือใดช่วย พร้อมเพิ่มความรู้สึกสบายให้แก่นักดำน้ำขณะสวมใส่ชุดดำน้ำ

# ดูข้อมูลทางเทคนิค เพิ่มเติม Submariner

อ้างอิง 126610LV

## ตัวเรือนรุ่น

### ประเภท

Oyster, 41 มม., Oystersteel

### เส้นผ่านศูนย์กลาง

41 มม.

### วัสดุ

Oystersteel

### ขอบหน้าปัด

ขอบตัวเรือน Cerachrom หมุนได้ทิศทางเดียวพร้อมขึ้นบอเวลา 60 นาทีจากเซรามิกสีเขียวและมอการป้องกันรอยขีดข่วน ตัวเลขและเครื่องหมายอื่นๆ เคลือบด้วยแพลทินัม

### โครงสร้าง Oyster

ตัวเรือนตรงกลาง Monobloc, ด้านหลังตัวเรือนและเม็ดมะยมที่ยึดด้วยสกรู

### เม็ดมะยม

ระบบกันน้ำ Triplock สามชั้นแบบยึดด้วยสกรู

### คริสตัล

เลนส์ Cyclops ทำจากแซฟไฟร์ป้องกันรอยขีดข่วนครอบอยู่เหนือวันที่

### การกันน้ำ

กันน้ำได้จนถึงระดับ 300 เมตร / 1,000 ฟุต

## กลไกการทำงาน

### ประเภท

Perpetual, กลไก, ระบบไขลานอัตโนมัติ

### คาลิเบอร์

3235, ผลิตโดย Rolex

### ความเที่ยงตรง

-2/+2 วินาที/วัน หลังจากงานประกอบตัวเรือน

## ออสซิลเลเตอร์

แฮร์สปริง Parachrom สีฟ้าต้านสนามแม่เหล็ก ตัวดูดซับแรงกระแทก Paraflex สมรรถนะสูง

## การขี้นลาน

การขี้นลานอัตโนมัติสองทิศทางด้วยโรเตอร์ Perpetual

## พลังงานสำรอง

ประมาณ 70 ชั่วโมง

## ฟังก์ชัน

เข็มแสดงชั่วโมง นาที และวินาทีตรงกลาง วันที่จะปรากฏทันทีด้วยการปรับตั้งอย่างรวดเร็วหยุดวินาทีเพื่อการตั้งเวลาได้อย่างแม่นยำ

## สายโลหะ

### ประเภท

Oyster, ข้อต่อแข็งสามชั้น

### วัสดุประกอบสายนาฬิกา

Oystersteel

### ชุดตัวล็อก

ชุดตัวล็อกนิรภัย Oysterlock แบบพับได้ พร้อมระบบขยายสาย Rolex Glidelock

## หน้าปัด

### ประเภท

สีดำ

### รายละเอียด

การแสดงผล Chromalight ที่อ่านได้ง่าย พร้อมพราวน้ำสีฟ้าที่ส่องสว่างนาน

## การรับรอง

### ประเภท

Superlative Chronometer (COSC + การรับรองของ Rolex หลังจากงานประกอบตัวเรือน)



# ค้นหาข้อมูลเพิ่มเติม ที่ Rolex.com

**ขอสงวนสิทธิ์ในสิทธิ์แห่งทรัพย์สินทางปัญญา  
ทั้งหมด เช่น เครื่องหมายการค้า เครื่องหมาย  
บริการ ชื่อการค้า งานออกแบบและลิขสิทธิ์**

ห้ามทำการผลิตซ้ำเนื้อหาใดที่อยู่บนเว็บไซต์นี้โดย  
ไม่ได้รับอนุญาตอย่างเป็นทางการเป็นลายลักษณ์อักษร  
Rolex ขอสงวนสิทธิ์ในการปรับเปลี่ยนรุ่นที่  
ปรากฏในเว็บไซต์ปัจจุบันได้ทุกเมื่อ

