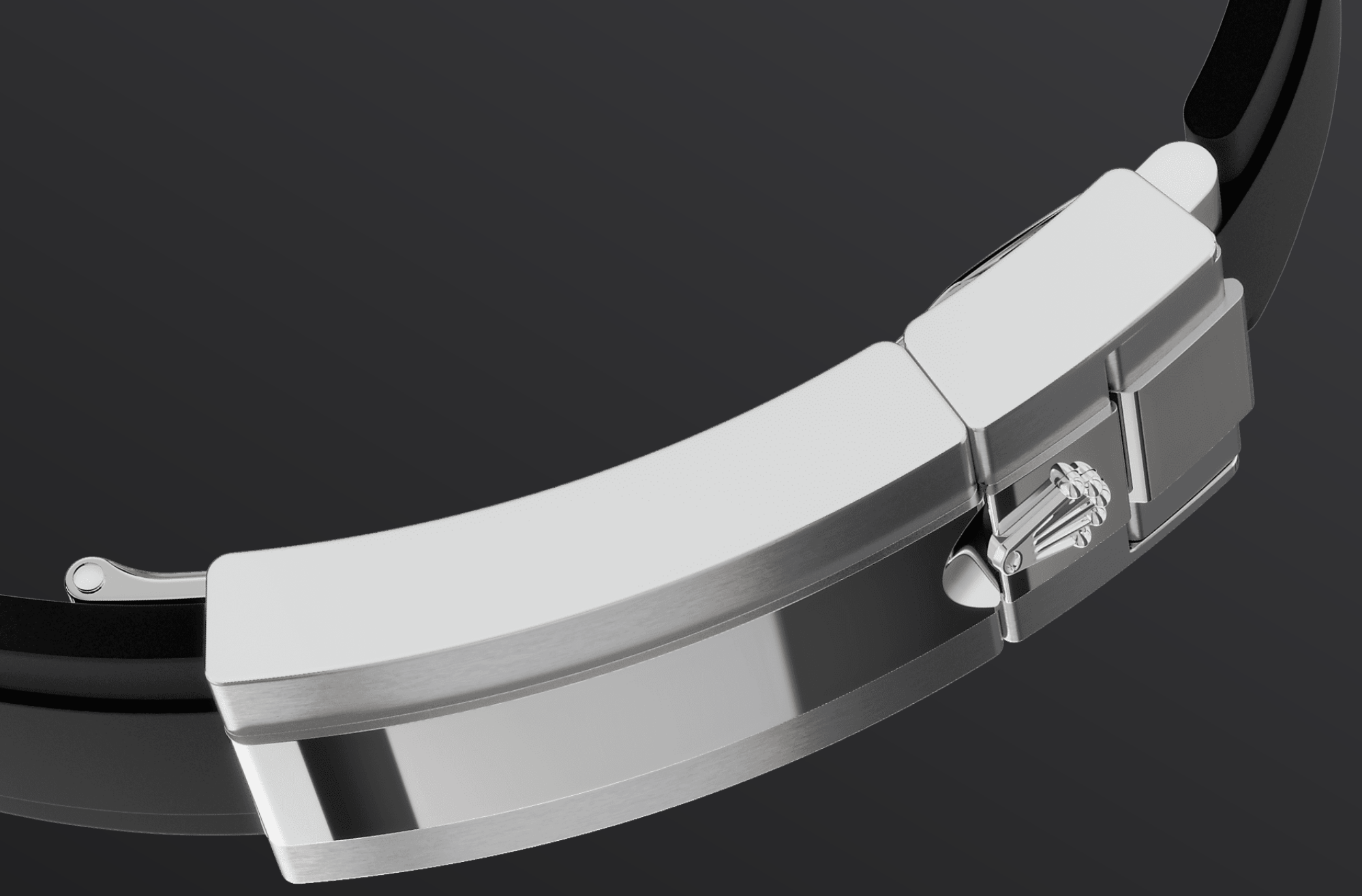




Cosmograph Daytona

Oyster, 40 mm, beyaz altın

**Karşınızda takimetrik
ölçekli siyah Cerachrom
çerçeveye sahip,
pırlantalı parlak siyah ve
çelik kadranı ve
Oysterflex bileziğiyle 18
kt beyaz altın Oyster
Perpetual Cosmograph
Daytona.**



OYSTERFLEX BİLEZİK

Yüksek ölçüde dayanıklı ve uzun ömürlü

Cosmograph Daytona'nın Cerachrom çerçeveseli 18 karat altın versiyonları, Oysterflex bilezik ile sunulur. Rolex tarafından geliştirilen bu patentli bilezik, metal bir bileziğin sağlamlığını elastomer bir kayışın konforuyla bir araya getirir.

Yüksek performanslı siyah elastomer ile kaplanan ve bileziğin her iki kısmında da kullanılan esnek ve kavisli iki metal parçadan yapılır. Oysterflex bilezik, en üst düzeyde konfor için iç kısımlarında yastıklar

taşır ve kazara açılmaları önleyen Oysterlock güvenlik tokasına sahiptir. Dâhiyane Rolex Glidelock uzatma sistemi sayesinde uzunluğu ayarlanabilir.



18 KARAT BEYAZ ALTIN

Mükemmelliğe adanmışlık

Kendi özel dökümhanesini işleten Rolex, en yüksek kalitede 18 kt altın alaşımları dökme konusunda rakipsizdir. Eklenen gümüş, bakır, platin veya paladyum oranlarına göre farklı 18 kt altın türleri elde edilir: sarı, pembe veya beyaz.

Bunlar ancak en saf metallerle oluşturulur ve altının kaliteye gösterilen büyük özenle şekillendirilmesinden önce, marka bünyesinde bulunan son teknoloji ekipmanlara sahip

laboratuvarlarda titizlikle incelenir. Rolex'in mükemmelliğe bađlılıđı ilk adımdan itibaren başlar.



PARLAK SİYAH VE ÇELİK KADRAN

Kronograf sayaçlarıyla

Bu model, okunurluğu artıran parlak bir malzeme olan Chromalight göstergeye sahip 18 karat altından aplike saat imleri ve ibreleri olan pırlantalı parlak siyah ve çelik kadrana sahiptir.

Kadran, yarış pilotlarına pist sürelerini ve taktiklerini hatasız bir şekilde planlama olanağı sunar.



TAKİMETRİK ÖLÇEK

Üstün performanslı kronograf

Saatte 400 kilometre veya mile kadar yapılan ortalama hızları ölçmeye yarayan takimetrik ölçeğin kalıplanmış olduğu çerçeve, modelin kimliğini oluşturan temel parçalardan biridir. İleri teknoloji ve zarif estetiği harmanlayan siyah çerçeve, siyah Pleksiglas çerçeve diskiyle donatılmış 1965 modelini anımsatır.

İleri teknolojiyle üretilmiş seramikten yapılan monoblok Cerachrom çerçeve çeşitli avantajlar

sunar: Yıpranmaya dayanıklı ve neredeyse çizilmezdir, rengi mor ötesi (UV) ışıklardan etkilenmez. Son derece dayanıklı bu çerçeve aynı zamanda, Fiziksel Buhar Biriktirme (Physical Vapor Deposition - PVD) yoluyla rakamlar ve kademeler üzerinde bırakılan ince bir platin tabakası sayesinde sıra dışı okunurluk sağlayan takimetrik bir ölçeğe de sahiptir. Monoblok Cerachrom çerçeve, tek parça hâlinde yapılmıştır ve kristali orta kasada sıkıca yerinde tutarak su geçirmezliği güvence altına alır.

Daha fazla teknik detay: Cosmograph Daytona

Referans 126519LN

Model Kasası

Tür

Oyster, 40 mm, beyaz altın

Çap

40 mm

Malzeme

Beyaz altın

Çerçeve

Seramikten siyah monoblok
Cerachrom çerçeve üzerine
kalıplanmış takimetrik ölçek

Oyster Mimarisi

Monoblok orta kasa, kilitli kasa
kapağı ve kurma kolu

Kurma kolu

Vidalı, Triplock üçlü su geçirmezlik
sistemi

Kristal

Çizilmeye karşı dayanıklı safir

Su Geçirmezlik

100 metreye dek su geçirmezlik

Mekanizma

Tür

Perpetual, mekanik kronograf,
otomatik kurmalı

Kalibre

4131, Rolex Üretimi

Dakiklik

Kasaya yerleştirildikten sonra
-2/+2 sn./gün

Balans

Paramanyetik mavi Parachrom
pandül Yüksek performanslı
Paraflex şok emiciler

Kurma

Perpetual rotor sayesinde çift yönlü
otomatik kurma

Güç rezervi

Yaklaşık 72 saat

İşlevler

Merkezî akrep ve yelkovan, saat 6 konumunda küçük saniye ibresi. Merkezî saniye ibresiyle kronograf, saat 3 konumunda 30 dakika sayacı ve saat 9 konumunda 12 saat sayacı. Hassas saat ayarı için "saniye durdurma" fonksiyonu

Bilezik

Tür

Oysterflex

Bilezik Malzemesi

Yüksek performanslı elastomer kaplı esnek metal bıçaklar

Toka

Rolex Glidelock uzatma sistemi ile birlikte katlanır Oysterlock güvenlik tokası

Kadran

Tür

Pırlantalı parlak siyah ve çelik

Ayrıntılar

Uzun ömürlü mavi ışığa sağlayan Chromalight sayesinde yüksek okunurluk

Sertifika

Tür

Üstün Kronometre (COSC + kasaya yerleştirildikten sonra Rolex sertifikası)

Daha fazlasını Rolex.com adresinde inceleyin ve keşfedin

Ticari markalar, hizmet markaları, ticari isimler, tasarımlar ve telif hakları gibi tüm fikrî mülkiyet hakları saklıdır.

Bu internet sitesinde yer alan hiçbir içerik, yazılı izin olmaksızın çoğaltılamaz. Rolex, bu internet sitesinde yer alan modelleri dilediği zaman deęiştirme hakkını saklı tutmaktadır.

