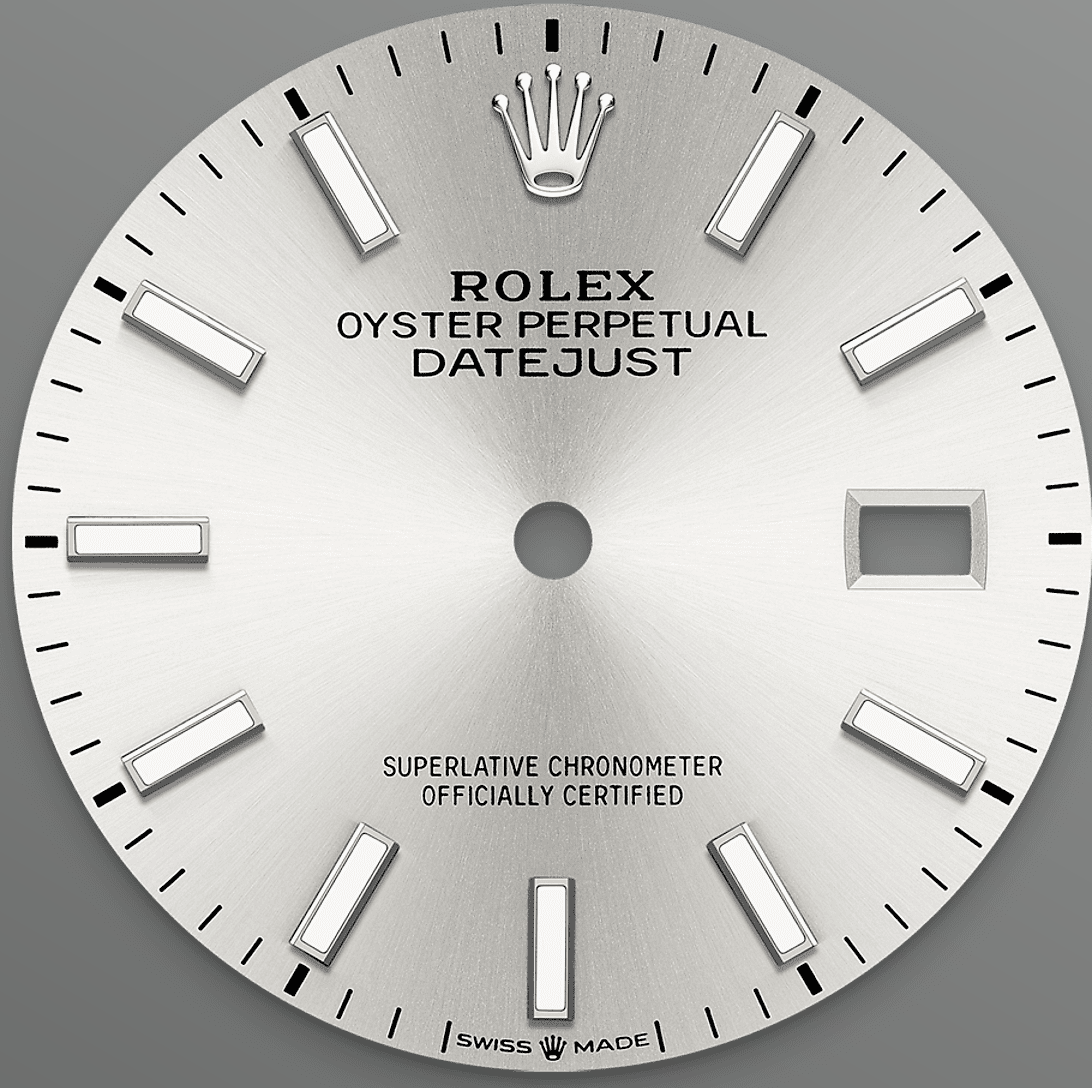




Datejust 36

Oyster, 36 mm, Oystersteel çelik

**Bu Oystersteel elik
Oyster Perpetual
Datejust 36, gmş
kadrana ve Jubilee
bilezięe sahiptir.**



GÜMÜŞ KADRAN

Bir saatçilik tekniği

Parlayan güneş deseni, Oyster Perpetual koleksiyonundaki birçok kadranda zarif ışık yansımaları yaratır. Kadranın merkezinden dışarı doğru yayılan oluklar oluşturan, ustalıkla fırçalama teknikleriyle elde edilir.

Işık, her bir gravür boyunca kesintiye uğramadan yayılır ve bileğin konumuna göre hareket eden, karakteristik ve hoş bir parıltı ortaya çıkarır. Parlayan güneş deseni tamamlandıktan sonra Fiziksel Buhar Biriktirme (Physical Vapor Deposition) ya da elektrokaplama yöntemiyle

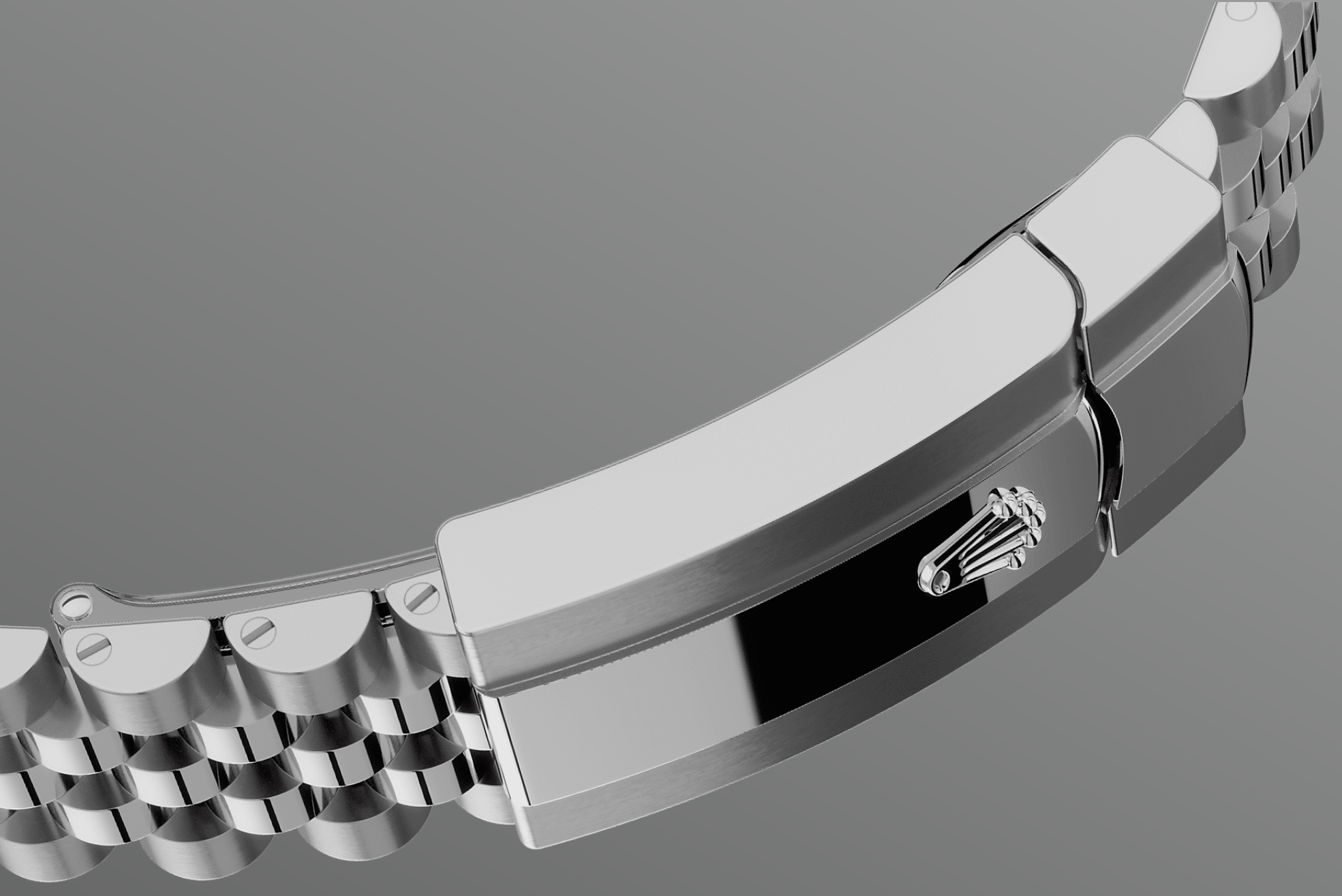


OYSTERSTEEL ÇELİK

Paslanmaya karşı son derece dirençli

Rolex, çelik saat kasaları için Oystersteel çelik kullanır. Marka tarafından özel olarak geliştirilen Oystersteel çelik, paslanmaya karşı maksimum direncin çok önemli olduğu ileri teknoloji, havacılık-uzay ve kimya endüstrilerinde kullanılan bir alaşım olan 904L çelik grubuna dâhildir.

Oystersteel çelik son derece dayanıklıdır, cila işleminin ardından olağanüstü bir parlaklığa kavuşur ve en zorlu şartlarda bile güzelliğini korur.



JUBILEE BİLEZİK

Esnek ve rahat

Rolex bileziklerinin ve tokalarının tasarım, geliştirme ve üretim aşamaları kadar geçtikleri zorlu testler de ileri teknoloji gerektirir.

Ayrıca saatin tüm parçalarında olduğu gibi insan gözüyle yapılan estetik kontroller kusursuz güzelliği garanti eder. Esnek ve rahat beş parça bağlantılı bir metal bilezik olan Jubilee, lansmanı 1945 yılında yapılan Oyster Perpetual Datejust modeli için özel olarak tasarlanmış ve üretilmiştir.

CYCLOPS LENS

Büyüten bir mercek

Cyclops lens, Rolex'in en ayırt edici ve en tanınan özelliklerinden biridir.

İsmi Yunan mitolojisindeki tek gözlü devden alan Cyclops lens, kolay okuma için saatin simgeleşmiş tarih göstergesini büyütür. Rolex saatlerin tüm diğer özellikleri gibi, Cyclops'un arkasında da icatlarla, araştırma ve geliştirmeye ve daimî kusursuzluk arayışıyla dolu bir tarih vardır.

Daha fazla teknik detay: Datejust

Referans 126200

Model Kasası

Tür

Oyster, 36 mm, Oystersteel çelik

Çap

36 mm

Malzeme

Oystersteel çelik

Çerçeve

Bombeli

Oyster Mimarisi

Monoblok orta kasa, kilitli kasa kapağı ve kurma kolu

Kurma kolu

Vidalı, Twinlock çift su geçirmezlik sistemi

Kristal

Çizilmeye karşı dayanıklı safir, tarih göstergesi üzerinde Cyclops lens

Su Geçirmezlik

100 metreye dek su geçirmezlik

Mekanizma

Tür

Perpetual, mekanik, otomatik kurma

Kalibre

3235, Rolex Üretimi

Dakiklik

Kasaya yerleştirildikten sonra
-2/+2 sn./gün

Balans

Paramanyetik mavi Parachrom
pandül Yüksek performanslı
Paraflex şok emiciler

Kurma

Perpetual rotor sayesinde çift yönlü
otomatik kurma

Güç rezervi

Yaklaşık 70 saat

İşlevler

Merkezî akrep, yelkovan ve saniye ibresi. Hızlı ayarlanabilen anlık tarih. Hassas zaman ayarı için "saniye senkronizasyon" mekanizması.

Bilezik

Tür

Jubilee, beş parçalı bağlantı

Bilezik Malzemesi

Oystersteel çelik

Toka

Easylink 5 mm konfor uzatma bağlantılı katlanır Oysterclasp

Kadran

Tür

Gümüş

Ayrıntılar

Uzun ömürlü mavi ışığa sağlayan Chromalight sayesinde yüksek okunurluk

Sertifika

Tür

Üstün Kronometre (COSC + kasaya yerleştirildikten sonra Rolex sertifikası)

Daha fazlasını Rolex.com adresinde inceleyin ve keşfedin

Ticari markalar, hizmet markaları, ticari isimler, tasarımlar ve telif hakları gibi tüm fikrî mülkiyet hakları saklıdır.

Bu internet sitesinde yer alan hiçbir içerik, yazılı izin olmaksızın çoğaltılamaz. Rolex, bu internet sitesinde yer alan modelleri dilediği zaman deęiştirme hakkını saklı tutmaktadır.

