



Datejust 36

Oyster, 36 mm, Oystersteel çelik ve sarı altın

**Bu Oystersteel elik ve
sarı altın Oyster
Perpetual Datejust 36,
pırlantalı gümüş kadrana
ve Jubilee bilezięe
sahiptir.**



GÜMÜŞ KADRAN

Bir saatçilik tekniği

Bu kadranda 18 kt altından, 24 adet pırlantalı VI ve IX Roma rakamları yer alır. Parlayan güneş deseni, Oyster Perpetual koleksiyonundaki birçok kadranda zarif ışık yansımaları yaratır. Kadranın merkezinden dışarı doğru yayılan oluklar oluşturan, ustalıkla fırçalama teknikleriyle elde edilir.

Işık, her bir oyuk boyunca kesintiye uğramadan yayılır ve bileğin konumuna göre hareket eden, karakteristik ve hoş bir parıltı ortaya çıkarır. Parlayan güneş deseni tamamlandıktan sonra Fiziksel Buhar Biriktirme (Physical Vapor

Deposition) ya da elektrokaplama yöntemiyle kadran rengi uygulanır. İnce bir kat vernik, kadrana son görünümünü kazandırır.

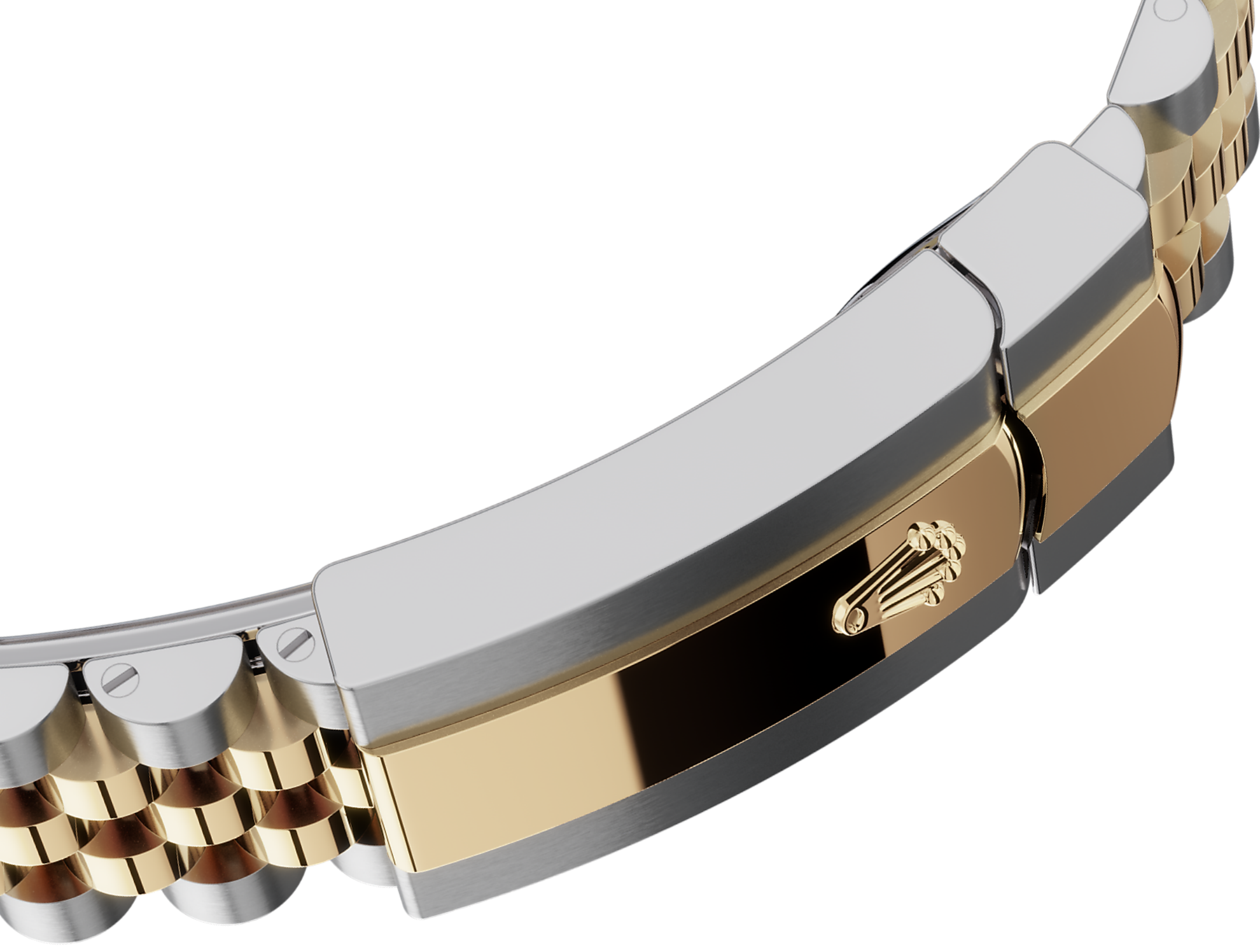


SARI ROLESOR

İki metalin buluşması

Parlaklığı ve asaletiyle göz dolduran altın.
Dayanıklılığı ve güvenilirliği artıran çelik. Birlikte, en iyi özelliklerini uyumlu bir şekilde biraraya getiren iki madde.

Rolex'e özgü Rolesor, 1930'ların başlarından beri Rolex modellerinde yer almaktadır ve 1933 yılında ticari marka olarak tescillenmiştir. Oyster Perpetual koleksiyonunun göze çarpan temel öğelerinden biridir.



JUBILEE BİLEZİK

Esnek ve rahat

Rolex bileziklerinin ve tokalarının tasarım, geliştirme ve üretim aşamaları kadar geçtikleri zorlu testler de ileri teknoloji gerektirir.

Ayrıca saatin tüm parçalarında olduğu gibi insan gözüyle yapılan estetik kontroller kusursuz güzelliği garanti eder. Esnek ve rahat beş parça bağlantılı bir metal bilezik olan Jubilee, lansmanı 1945 yılında yapılan Oyster Perpetual Datejust modeli için özel olarak tasarlanmış ve üretilmiştir.



CYCLOPS LENS

Büyüten bir mercek

Cyclops lens, Rolex'in en ayırt edici ve en tanınan özelliklerinden biridir.

İsmi Yunan mitolojisindeki tek gözlü devden alan Cyclops lens, kolay okuma için saatin simgeleşmiş tarih göstergesini büyütür. Rolex saatlerin tüm diğer özellikleri gibi, Cyclops'un arkasında da icatlarla, araştırma ve geliştirmeye ve daimî kusursuzluk arayışıyla dolu bir tarih vardır.

Daha fazla teknik detay: Datejust

Referans 126203

Model Kasası

Tür

Oyster, 36 mm, Oystersteel çelik ve sarı altın

Çap

36 mm

Malzeme

Sarı Rolesor

Çerçeve

Bombeli

Oyster Mimarisi

Monoblok orta kasa, kilitli kasa kapağı ve kurma kolu

Kurma kolu

Vidalı, Twinlock çift su geçirmezlik sistemi

Kristal

Çizilmeye karşı dayanıklı safir, tarih göstergesi üzerinde Cyclops lens

Su Geçirmezlik

100 metreye dek su geçirmezlik

Mekanizma

Tür

Perpetual, mekanik, otomatik kurma

Kalibre

3235, Rolex Üretimi

Dakiklik

Kasaya yerleştirildikten sonra
-2/+2 sn./gün

Balans

Paramanyetik mavi Parachrom pandül. Yüksek performanslı Paraflex şok emiciler

Kurma

Perpetual rotor sayesinde çift yönlü otomatik kurma

Güç rezervi

Yaklaşık 70 saat

İşlevler

Merkezî akrep, yelkovan ve saniye ibresi. Hızlı ayarlanabilen anlık tarih. Hassas zaman ayarı için "saniye senkronizasyon" mekanizması.

Bilezik

Tür

Jubilee, beş parçalı bağlantı

Toka

Easylink 5 mm konfor uzatma bağlantılı katlanır Oysterclasp

Bilezik Malzemesi

Sarı Rolesor (Oystersteel çelik ve sarı altın kombinasyonu)

Kadran

Tür

Pırlantalı gümüş

Taş işleme

18 kt altından, 24 pırlantalı VI ve IX Roma rakamları

Sertifika

Tür

Superlative Chronometer (COSC + kasaya yerleştirildikten sonra Rolex sertifikası)

Daha fazlasını Rolex.com adresinde inceleyin ve keşfedin

Ticari markalar, hizmet markaları, ticari isimler, tasarımlar ve telif hakları gibi tüm fikrî mülkiyet hakları saklıdır.

Bu internet sitesinde yer alan hiçbir içerik, yazılı izin olmaksızın çoğaltılamaz. Rolex, bu internet sitesinde yer alan modelleri dilediği zaman deęiştirme hakkını saklı tutmaktadır.

