



## Datejust 36

Oyster, 36 mm, Oystersteel çelik ve beyaz altın

**Bu Oystersteel elik ve  
beyaz altın Oyster  
Perpetual Datejust 36,  
parlak mavi kadrana ve  
Jubilee bilezięe sahiptir.**

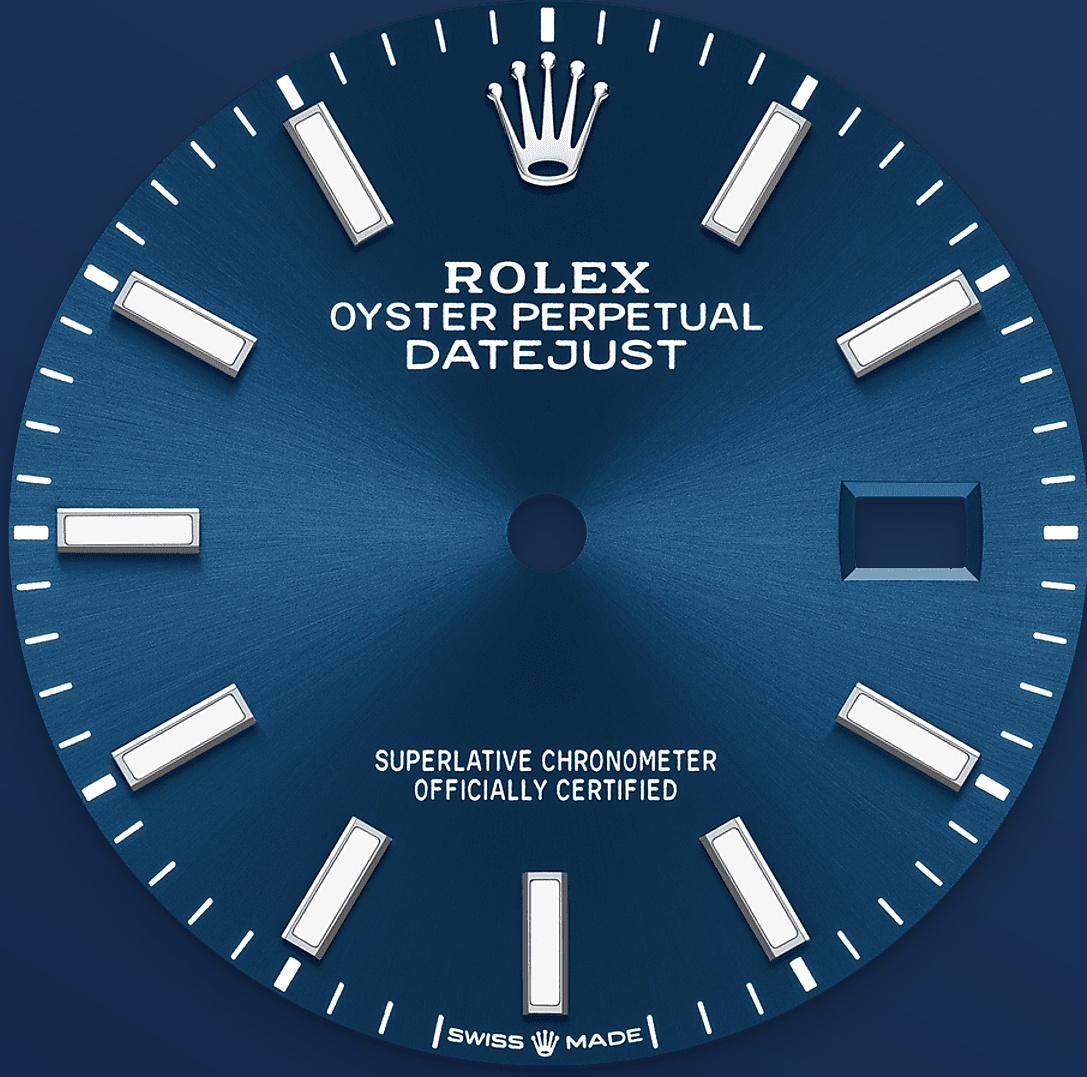


YIVLİ ÇERÇEVE

## Bir Rolex imzası

Rolex'in yivli çerçevesi diğerlerinden farklıdır. Başlangıçta Oyster çerçeve yivinin işlevsel bir amacı vardı: Saatin su geçirmez olması için çerçevenin kasaya vidalanmasını sağlamak.

Dolayısıyla bu yiv, özel Rolex aletleri kullanılarak aynı amaçla kasaya vidalanan, kasa kapağındaki yivle aynıydı. Yiv zamanla estetik bir unsura dönüştü ve Rolex'in özgün imzası hâline geldi. Bu Datejust 36 saatinde altından yapılan yivli çerçeve bugün bir seçkinlik işaretidir.



PARLAK MAVİ KADRAN

## Bir saatçilik tekniđi

Parlayan güneş deseni, Oyster Perpetual koleksiyonundaki birçok kadranda zarif ışık yansımaları yaratır. Kadranın merkezinden dışarı doğru yayılan oluklar oluşturan, ustalıkli fırçalama teknikleriyle elde edilir.

Işık, her bir gravür boyunca kesintiye uğramadan yayılır ve bileğın konumuna göre hareket eden, karakteristik ve hoş bir parıltı ortaya çıkarır. Parlayan güneş deseni tamamlandıktan sonra Fiziksel Buhar Biriktirme (Physical Vapor Deposition) ya da elektrokaplama yöntemiyle

kadran rengi uygulanır. İnce bir kat vernik, kadrana son görünümünü kazandırır.



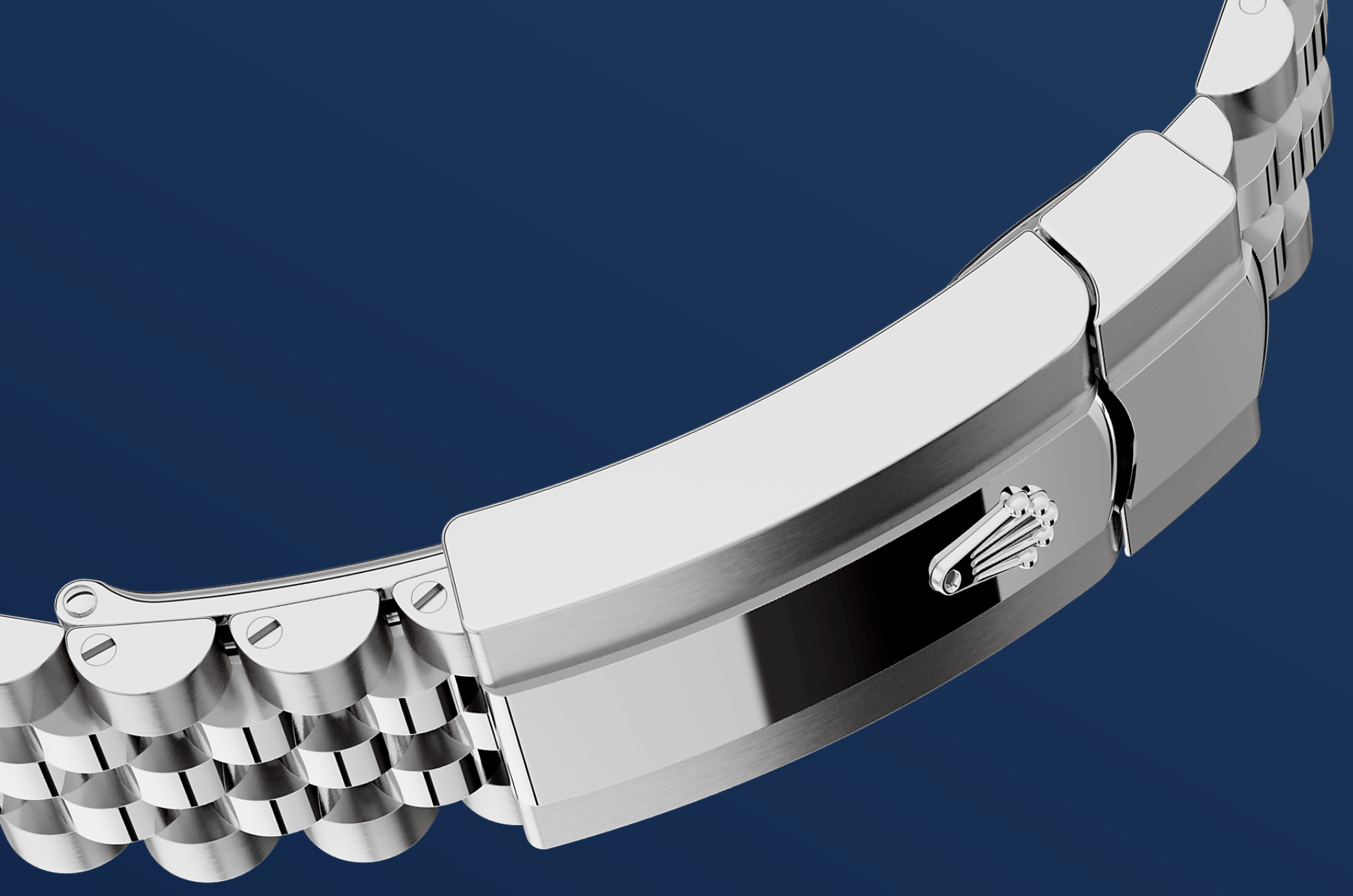


BEYAZ ROLESOR

## İki metalin buluşması

Parlaklığı ve asaletiyle göz dolduran altın.  
Dayanıklılığı ve güvenilirliği artıran çelik. En iyi özelliklerini uyumlu bir şekilde birleştiren iki madde.

Rolex'e özgü Rolesor, 1930'ların başlarından beri Rolex modellerinde yer almaktadır ve 1933 yılında ticari marka olarak tescillenmiştir. Oyster koleksiyonunun göze çarpan temel öğelerinden biridir.



JUBILEE BİLEZİK

## Esnek ve rahat

Rolex bileziklerinin ve tokalarının tasarım, geliştirme ve üretim aşamaları kadar geçtikleri zorlu testler de ileri teknoloji gerektirir.

Ayrıca saatin tüm parçalarında olduğu gibi insan gözüyle yapılan estetik kontroller kusursuz güzelliği garanti eder. Esnek ve rahat beş parça bağlantılı bir metal bilezik olan Jubilee, lansmanı 1945 yılında yapılan Oyster Perpetual Datejust modeli için özel olarak tasarlanmış ve üretilmiştir.

# Daha fazla teknik detay:

## Datejust

Referans 126234

### Model Kasası

#### Tür

Oyster, 36 mm, Oystersteel çelik ve beyaz altın

#### Çap

36 mm

#### Malzeme

Beyaz Rolesor

#### Çerçeve

Yivli

#### Oyster Mimarisi

Monoblok orta kasa, kilitli kasa kapağı ve kurma kolu

#### Kurma kolu

Vidalı, Twinlock çift su geçirmezlik sistemi

#### Kristal

Çizilmeye karşı dayanıklı safir, tarih göstergesi üzerinde Cyclops lens

#### Su Geçirmezlik

100 metreye dek su geçirmezlik

### Mekanizma

#### Tür

Perpetual, mekanik, otomatik kurma

#### Kalibre

3235, Rolex Üretimi

#### Dakiklik

Kasaya yerleştirildikten sonra  
-2/+2 sn./gün

#### Balans

Paramanyetik mavi Parachrom  
pandül Yüksek performanslı  
Paraflex şok emiciler

#### Kurma

Perpetual rotor sayesinde çift yönlü  
otomatik kurma



## Güç rezervi

Yaklaşık 70 saat

## İşlevler

Merkezî akrep, yelkovan ve saniye ibresi. Hızlı ayarlanabilen anlık tarih. Hassas zaman ayarı için "saniye senkronizasyon" mekanizması.

## Bilezik

---

### Tür

Jubilee, beş parçalı bağlantı

### Bilezik Malzemesi

Oystersteel çelik

### Toka

Easylink 5 mm konfor uzatma bağlantılı katlanır Oysterclasp

## Kadran

---

### Tür

Parlak mavi

### Ayrıntılar

Uzun ömürlü mavi ışığa sağlayan Chromalight sayesinde yüksek okunurluk

## Sertifika

---

### Tür

Üstün Kronometre (COSC + kasaya yerleştirildikten sonra Rolex sertifikası)

# Daha fazlasını Rolex.com adresinde inceleyin ve keşfedin

**Ticari markalar, hizmet markaları, ticari isimler, tasarımlar ve telif hakları gibi tüm fikrî mülkiyet hakları saklıdır.**

Bu internet sitesinde yer alan hiçbir içerik, yazılı izin olmaksızın çoğaltılamaz. Rolex, bu internet sitesinde yer alan modelleri dilediği zaman deęiştirme hakkını saklı tutmaktadır.

