



# Datejust 36

Oyster, 36 mm, Oystersteel çelik,  
Everose altın ve pırlanta

**Bu Oystersteel elik ve  
Everose altın Oyster  
Perpetual Datejust 36,  
beyaz kadrana ve  
Jubilee bilezięe sahiptir.**



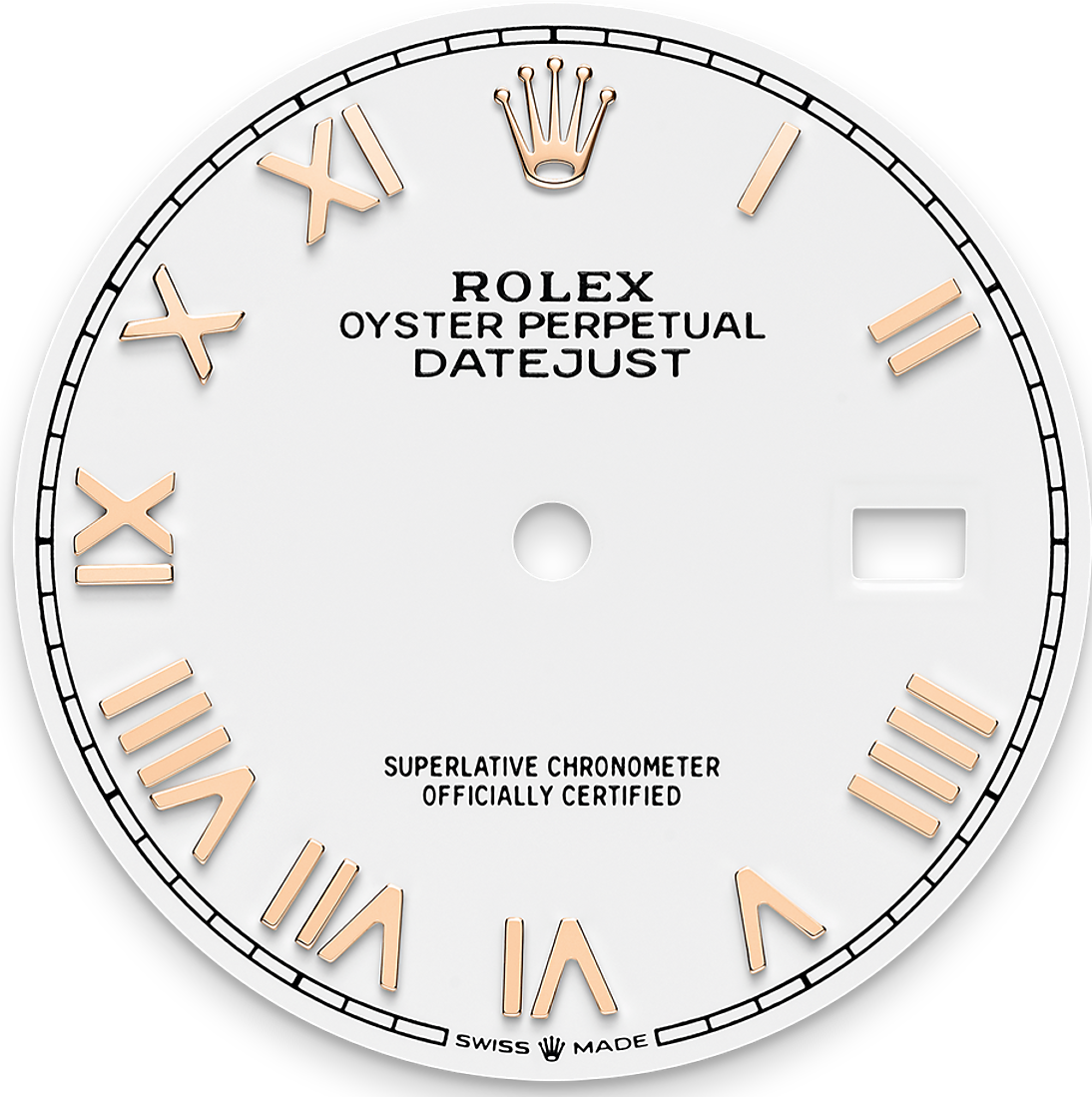
PIRLANTALI ÇERÇEVE

## Işıltılı senfoni

Taş süsleme ustaları, her bir değerli taşın kusursuz bir biçimde yerleşeceği yuvayı elle şekillendirmek üzere değerli metali heykeltıraşlar gibi incelikle oyar. Taş, kuyumcunun sanatı ve el işçiliğiyle yerine yerleştirilir ve özenli bir şekilde diğer taşlarla hizalanarak altın veya platin yuvaya sıkıca sabitlenir.

Taşların kendilerine özgü kalitelerinin yanı sıra birtakım farklı kriterler de Rolex taş işlemlerinin güzelliğine katkı sağlar: taşların yüksekliklerinin hassas hizası, yönleri ve konumları, işleminin

düzeni, gücü ve oranları ve metal işlemede yapılan detaylı son rötuşlar. Saati güzelleştirmek ve kullanıcıyı büyüleyici kılmak için ışıltılı bir senfoni.



BEYAZ KADRAN

## Sınırsız özgürlük

Lake, neredeyse sınırsız sayıda rengi, yoğun ve pürüzsüz sonuçlarla bir araya getirir. Lakeleme tekniğinde pirinç bir taban plakası üstüne biriktirme yöntemiyle art arda altı ince tabaka lake uygulanır.

Ardından renge veya tona derinlik ve parlaklık kazandırmak için renksiz bir vernik kullanılır. Vernik kurduktan sonra rengin gösterişini ortaya çıkarmak için kadranın yüzeyi cilalanır; kadran artık damgalanarak aktarım uygulaması ve aplikeler için hazırdır.

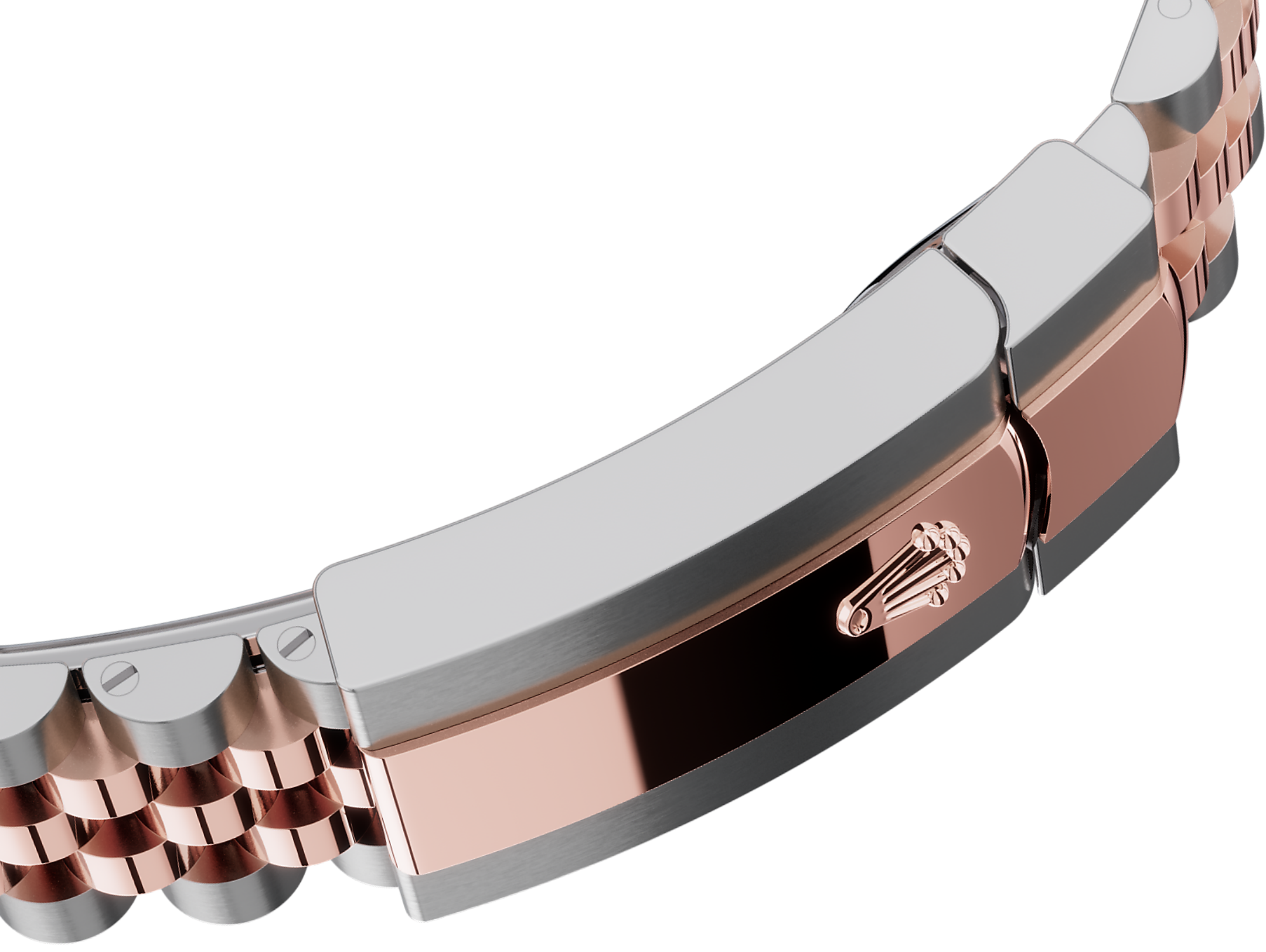


EVEROSE ROLESOR

## İki metalin buluşması

Parlaklığı ve asaletiyle göz dolduran altın.  
Dayanıklılığı ve güvenilirliği artıran çelik. Birlikte, en iyi özelliklerini uyumlu bir şekilde biraraya getiren iki madde.

Rolex'e özgü Rolesor, 1930'ların başlarından beri Rolex modellerinde yer almaktadır ve 1933 yılında ticari marka olarak tescillenmiştir. Oyster Perpetual koleksiyonunun göze çarpan temel öğelerinden biridir.



JUBILEE BİLEZİK

## Esnek ve rahat

Rolex bileziklerinin ve tokalarının tasarım, geliştirme ve üretim aşamaları kadar geçtikleri zorlu testler de ileri teknoloji gerektirir.

Ayrıca saatin tüm parçalarında olduğu gibi insan gözüyle yapılan estetik kontroller kusursuz güzelliği garanti eder. Esnek ve rahat beş parça bağlantılı bir metal bilezik olan Jubilee, lansmanı 1945 yılında yapılan Oyster Perpetual Datejust modeli için özel olarak tasarlanmış ve üretilmiştir.

# Daha fazla teknik detay:

## Datejust

Referans 126281RBR

### Model Kasası

#### Tür

Oyster, 36 mm, Oystersteel çelik, Everose altın ve pırlanta

#### Çap

36 mm

#### Malzeme

Everose Rolesor

#### Çerçeve

Pırlantalı

#### Oyster Mimarisi

Monoblok orta kasa, kilitli kasa kapağı ve kurma kolu

#### Kurma kolu

Vidalı, Twinlock çift su geçirmezlik sistemi

#### Kristal

Çizilmeye karşı dayanıklı safir, tarih göstergesi üzerinde Cyclops lens

#### Su Geçirmezlik

100 metreye dek su geçirmezlik

### Mekanizma

#### Tür

Perpetual, mekanik, otomatik kurma

#### Kalibre

3235, Rolex Üretimi

#### Dakiklik

Kasaya yerleştirildikten sonra  
-2/+2 sn./gün

#### Balans

Paramanyetik mavi Parachrom pandül. Yüksek performanslı Paraflex şok emiciler

#### Kurma

Perpetual rotor sayesinde çift yönlü otomatik kurma

## Güç rezervi

Yaklaşık 70 saat

## İşlevler

Merkezî akrep, yelkovan ve saniye ibresi. Hızlı ayarlanabilen anlık tarih. Hassas zaman ayarı için "saniye senkronizasyon" mekanizması.

## Bilezik

---

### Tür

Jubilee, beş parçalı bağlantı

### Toka

Easylink 5 mm konfor uzatma bağlantılı katlanır Oysterclasp

### Bilezik Malzemesi

Everose Rolesor (Oystersteel çelik ve Everose altın kombinasyonu)

## Kadran

---

### Tür

Beyaz

## Sertifika

---

### Tür

*Superlative Chronometer* (COSC + kasaya yerleştirildikten sonra Rolex sertifikası)

# Daha fazlasını Rolex.com adresinde inceleyin ve keşfedin

**Ticari markalar, hizmet markaları, ticari isimler, tasarımlar ve telif hakları gibi tüm fikrî mülkiyet hakları saklıdır.**

Bu internet sitesinde yer alan hiçbir içerik, yazılı izin olmaksızın çoğaltılamaz. Rolex, bu internet sitesinde yer alan modelleri dilediği zaman deęiştirme hakkını saklı tutmaktadır.

