



Datejust 36

Oyster, 36 mm, Oystersteel çelik, beyaz altın ve pırlanta

Bu Oystersteel elik ve beyaz altın Oyster Perpetual Datejust 36, pırlantalı patlıcan rengi kadrana ve Jubilee bilezięe sahiptir.



PATLİCAN RENGİ KADRAN

Bir saatçilik tekniđi

Bu kadranda 18 kt altından, 24 adet pırlantalı VI ve IX Roma rakamları yer alır. Parlayan güneş deseni, Oyster Perpetual koleksiyonundaki birçok kadranda zarif ışık yansımaları yaratır. Kadranın merkezinden dışarı doğru yayılan oluklar oluşturan, ustalıklı fırçalama teknikleriyle elde edilir.

Işık, her bir oyuk boyunca kesintiye uğramadan yayılır ve bileğın konumuna göre hareket eden, karakteristik ve hoş bir parıltı ortaya çıkarır.

Parlayan güneş deseni tamamlandıktan sonra Fiziksel Buhar Biriktirme (Physical Vapor



PIRLANTALI ÇERÇEVE

Işıltılı senfoni

Taş süsleme ustaları, her bir değerli taşın kusursuz bir biçimde yerleşeceği yuvayı elle şekillendirmek üzere değerli metali heykeltıraşlar gibi incelikle oyar. Taş, kuyumcunun sanatı ve el işçiliğiyle yerine yerleştirilir ve özenli bir şekilde diğer taşlarla hizalanarak altın veya platin yuvaya sıkıca sabitlenir.

Taşların kendilerine özgü kalitelerinin yanı sıra birtakım farklı kriterler de Rolex taş işlemlerinin güzelliğine katkı sağlar: taşların yüksekliklerinin hassas hizası, yönleri ve konumları, işlemin

düzeni, gücü ve oranları ve metal işlemede yapılan detaylı son rötuşlar. Saati güzelleştirmek ve kullanıcıyı büyüleyici kılmak için ışıltılı bir senfoni.

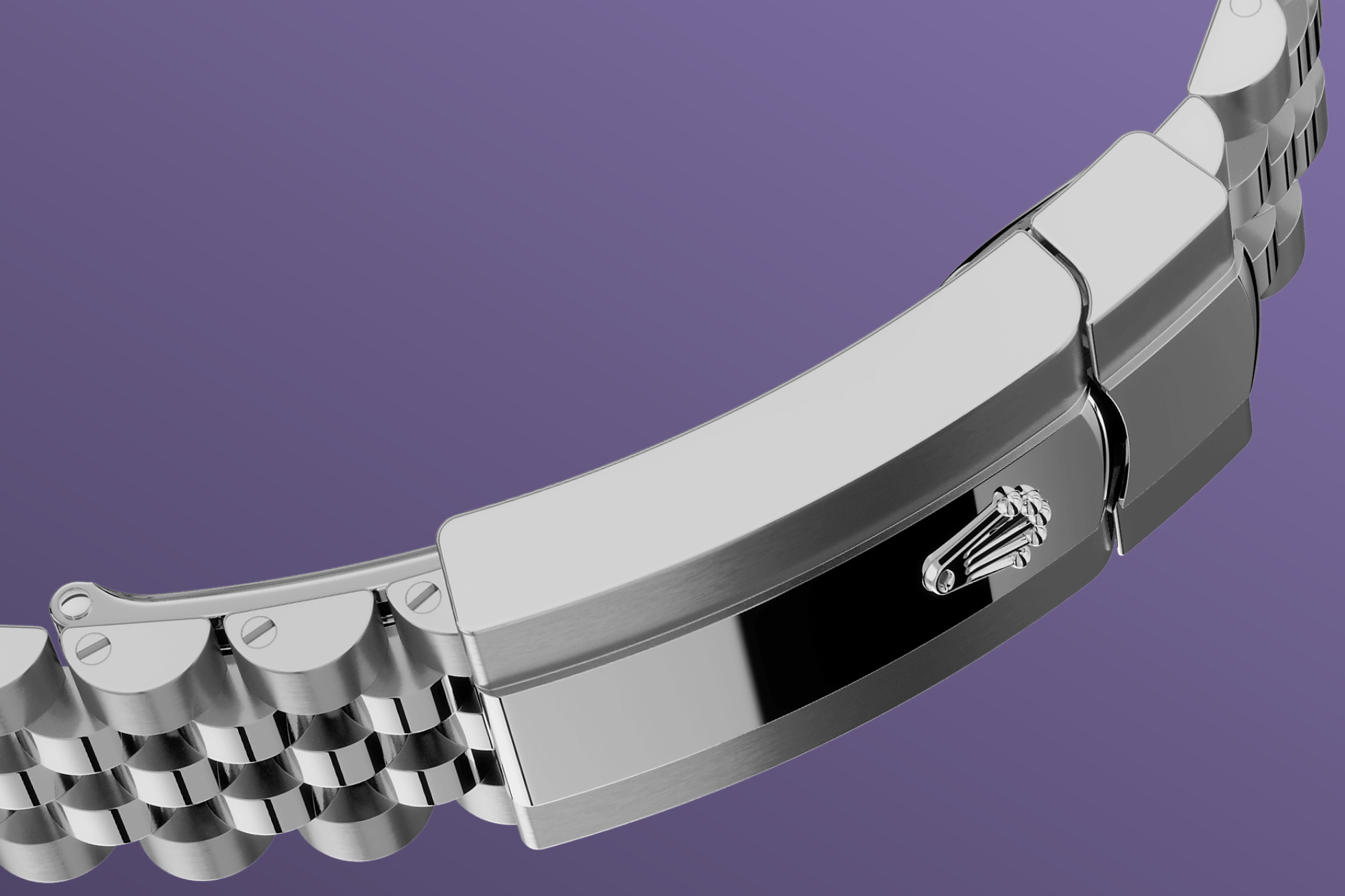


BEYAZ ROLESOR

İki metalin buluşması

Parlaklığı ve asaletiyle göz dolduran altın.
Dayanıklılığı ve güvenilirliği artıran çelik. En iyi özelliklerini uyumlu bir şekilde birleştiren iki madde.

Rolex'e özgü Rolesor, 1930'ların başlarından beri Rolex modellerinde yer almaktadır ve 1933 yılında ticari marka olarak tescillenmiştir. Oyster koleksiyonunun göze çarpan temel öğelerinden biridir.



JUBILEE BİLEZİK

Esnek ve rahat

Rolex bileziklerinin ve tokalarının tasarım, geliştirme ve üretim aşamaları kadar geçtikleri zorlu testler de ileri teknoloji gerektirir.

Ayrıca saatin tüm parçalarında olduğu gibi insan gözüyle yapılan estetik kontroller kusursuz güzelliği garanti eder. Esnek ve rahat beş parça bağlantılı bir metal bilezik olan Jubilee, lansmanı 1945 yılında yapılan Oyster Perpetual Datejust modeli için özel olarak tasarlanmış ve üretilmiştir.

Daha fazla teknik detay:

Datejust

Referans 126284RBR

Model Kasası

Tür

Oyster, 36 mm, Oystersteel çelik, beyaz altın ve pırlanta

Çap

36 mm

Malzeme

Beyaz Rolesor

Çerçeve

Pırlantalı

Oyster Mimarisi

Monoblok orta kasa, kilitli kasa kapağı ve kurma kolu

Kurma kolu

Vidalı, Twinlock çift su geçirmezlik sistemi

Kristal

Çizilmeye karşı dayanıklı safir, tarih göstergesi üzerinde Cyclops lens

Su Geçirmezlik

100 metreye dek su geçirmezlik

Mekanizma

Tür

Perpetual, mekanik, otomatik kurma

Kalibre

3235, Rolex Üretimi

Dakiklik

Kasaya yerleştirildikten sonra
-2/+2 sn./gün

Balans

Paramanyetik mavi Parachrom
pandül Yüksek performanslı
Paraflex şok emiciler

Kurma

Perpetual rotor sayesinde çift yönlü
otomatik kurma

Güç rezervi

Yaklaşık 70 saat

İşlevler

Merkezî akrep, yelkovan ve saniye ibresi. Hızlı ayarlanabilen anlık tarih. Hassas zaman ayarı için "saniye senkronizasyon" mekanizması.

Bilezik

Tür

Jubilee, beş parçalı bağlantı

Toka

Easylink 5 mm konfor uzatma bağlantılı katlanır Oysterclasp

Bilezik Malzemesi

Oystersteel çelik

Kadran

Tür

Pırlantalı patlıcan rengi

Sertifika

Tür

Üstün Kronometre (COSC + kasaya yerleştirildikten sonra Rolex sertifikası)

Daha fazlasını Rolex.com adresinde inceleyin ve keşfedin

Ticari markalar, hizmet markaları, ticari isimler, tasarımlar ve telif hakları gibi tüm fikrî mülkiyet hakları saklıdır.

Bu internet sitesinde yer alan hiçbir içerik, yazılı izin olmaksızın çoğaltılamaz. Rolex, bu internet sitesinde yer alan modelleri dilediği zaman deęiştirme hakkını saklı tutmaktadır.

