



Datejust 41

Oyster, 41 mm, Oystersteel çelik ve beyaz altın

**Bu Oystersteel elik ve
beyaz altın Oyster
Perpetual Datejust 41,
parlak siyah kadrana ve
Jubilee bilezięe sahiptir.**



YIVLİ ÇERÇEVE

Bir Rolex imzası

Rolex'in yivli çerçevesi diğerlerinden farklıdır. Başlangıçta Oyster çerçeve yivinin işlevsel bir amacı vardı: Saatin su geçirmez olması için çerçevenin kasaya vidalanmasını sağlamak.

Dolayısıyla bu yiv, özel Rolex aletleri kullanılarak aynı amaçla kasaya vidalanan, kasa kapağındaki yivle aynıydı. Yiv zamanla estetik bir unsura dönüştü ve Rolex'in özgün imzası hâline geldi. Bu Datejust 41 saatinde altından yapılan yivli çerçeve bugün bir seçkinlik işaretidir.



PARLAK SİYAH KADRAN

Bir saatçilik tekniği

Parlayan güneş deseni, Oyster Perpetual koleksiyonundaki birçok kadranda zarif ışık yansımaları yaratır. Kadranın merkezinden dışarı doğru yayılan oluklar oluşturan, ustalıkla fırçalama teknikleriyle elde edilir.

Işık, her bir gravür boyunca kesintiye uğramadan yayılır ve bileğin konumuna göre hareket eden, karakteristik ve hoş bir parıltı ortaya çıkarır. Parlayan güneş deseni tamamlandıktan sonra Fiziksel Buhar Biriktirme (Physical Vapor Deposition) ya da elektrokaplama yöntemiyle

kadran rengi uygulanır. İnce bir kat vernik, kadrana son görünümünü kazandırır.

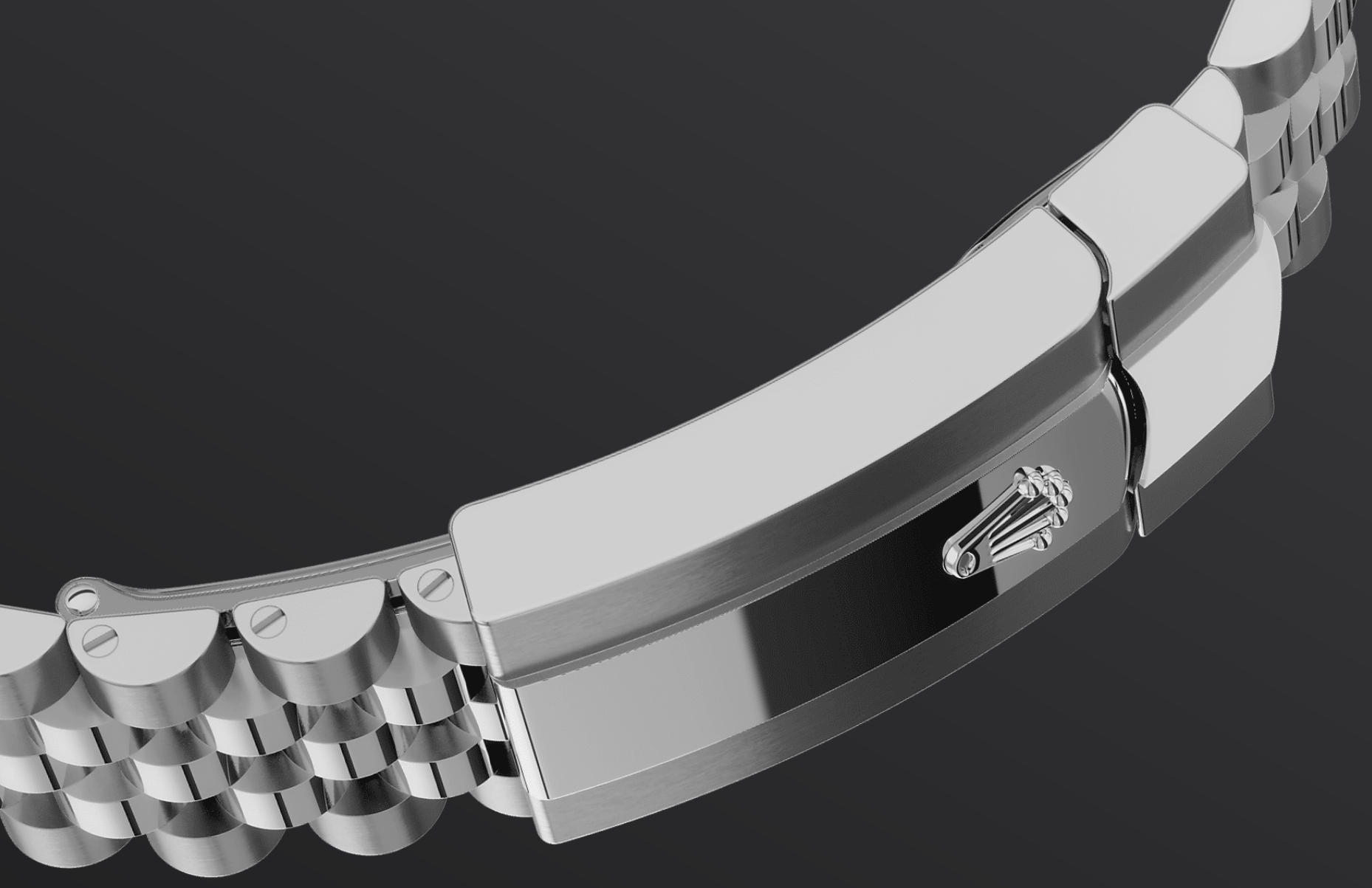


BEYAZ ROLESOR

İki metalin buluşması

Parlaklığı ve asaletiyle göz dolduran altın.
Dayanıklılığı ve güvenilirliği artıran çelik. En iyi özelliklerini uyumlu bir şekilde birleştiren iki madde.

Rolex'e özgü Rolesor, 1930'ların başlarından beri Rolex modellerinde yer almaktadır ve 1933 yılında ticari marka olarak tescillenmiştir. Oyster koleksiyonunun göze çarpan temel öğelerinden biridir.



JUBILEE BİLEZİK

Esnek ve rahat

Rolex bileziklerinin ve tokalarının tasarım, geliştirme ve üretim aşamaları kadar geçtikleri zorlu testler de ileri teknoloji gerektirir.

Ayrıca saatin tüm parçalarında olduğu gibi insan gözüyle yapılan estetik kontroller kusursuz güzelliği garanti eder. Esnek ve rahat beş parça bağlantılı bir metal bilezik olan Jubilee, lansmanı 1945 yılında yapılan Oyster Perpetual Datejust modeli için özel olarak tasarlanmış ve üretilmiştir.

Daha fazla teknik detay:

Datejust

Referans 126334

Model Kasası

Tür

Oyster, 41 mm, Oystersteel çelik ve beyaz altın

Çap

41 mm

Malzeme

Beyaz Rolesor

Çerçeve

Yivli

Oyster Mimarisi

Monoblok orta kasa, kilitli kasa kapağı ve kurma kolu

Kurma kolu

Vidalı, Twinlock çift su geçirmezlik sistemi

Kristal

Çizilmeye karşı dayanıklı safir, tarih göstergesi üzerinde Cyclops lens

Su Geçirmezlik

100 metreye dek su geçirmezlik

Mekanizma

Tür

Perpetual, mekanik, otomatik kurma

Kalibre

3235, Rolex Üretimi

Dakiklik

Kasaya yerleştirildikten sonra
-2/+2 sn./gün

Balans

Paramanyetik mavi Parachrom
pandül Yüksek performanslı
Paraflex şok emiciler

Kurma

Perpetual rotor sayesinde çift yönlü
otomatik kurma

Güç rezervi

Yaklaşık 70 saat

İşlevler

Merkezî akrep, yelkovan ve saniye ibresi. Hızlı ayarlanabilen anlık tarih. Hassas zaman ayarı için "saniye senkronizasyon" mekanizması.

Bilezik

Tür

Jubilee, beş parçalı bağlantı

Bilezik Malzemesi

Oystersteel çelik

Toka

Easylink 5 mm konfor uzatma bağlantılı katlanır Oysterclasp

Kadran

Tür

Parlak siyah

Ayrıntılar

Uzun ömürlü mavi ışığa sağlayan Chromalight sayesinde yüksek okunurluk

Sertifika

Tür

Üstün Kronometre (COSC + kasaya yerleştirildikten sonra Rolex sertifikası)

Daha fazlasını Rolex.com adresinde inceleyin ve keşfedin

Ticari markalar, hizmet markaları, ticari isimler, tasarımlar ve telif hakları gibi tüm fikrî mülkiyet hakları saklıdır.

Bu internet sitesinde yer alan hiçbir içerik, yazılı izin olmaksızın çoğaltılamaz. Rolex, bu internet sitesinde yer alan modelleri dilediği zaman deęiştirme hakkını saklı tutmaktadır.

