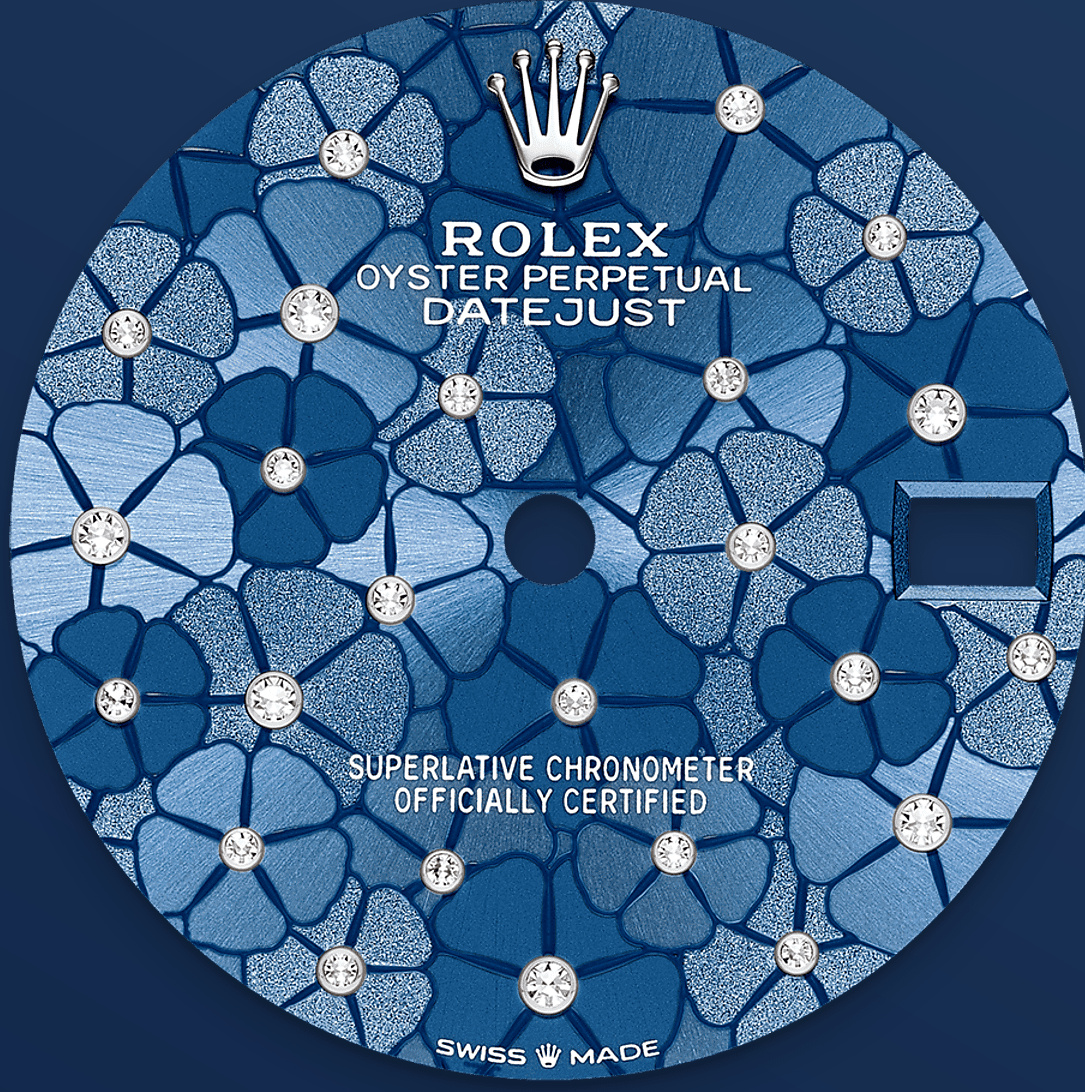




# Datejust 31

Oyster, 31 mm, Oystersteel çelik, beyaz altın ve pırlanta

**Bu Oystersteel elik ve beyaz altın Oyster Perpetual Datejust 31, azur mavisi, iek motifli, pırlantalı kadrana ve Oyster bilezięe sahiptir.**

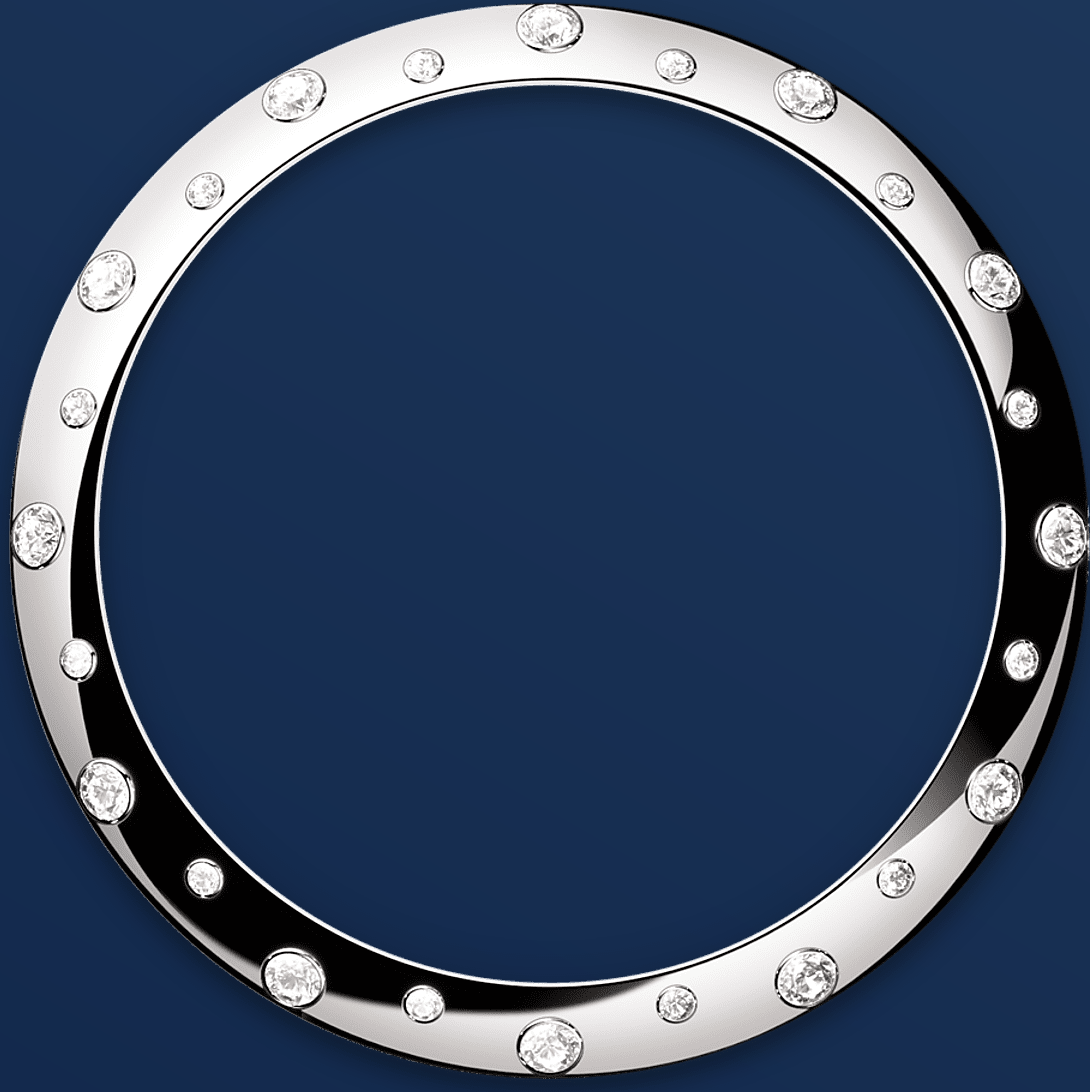


AZUR MAVİSİ KADRAN

## Çiçek motifi

Çiçek motifli kadrانlar üç farklı finiši bir araya getirir: Parlayan güneş deseni, mat ve pullu.

Rafine kadrان üretimi uzmanlığının parlak bir örneđi olan bu motifi yaratmak için ileri teknoloji finiš teknikleri gerekmiştir. Doku efektleri, her bir çiçeğın merkezini aydınlatan, deđişen boylardaki 24 pırlantayla pekiştirilir.



PIRLANTALI EREVE

## Iřıltılı senfoni

Tař ssleme ustaları, her bir deęerli tařın kusursuz bir biimde yerleřeceęi yuvayı elle řekillendirmek zere deęerli metali heykeltırařlar gibi incelikle oyar. Tař, kuyumcunun sanatı ve el iřilięiyle yerine yerleřtirilir ve zenli bir řekilde dięer tařlarla hizalanarak altın veya platin yuvaya sıkıca sabitlenir.

Tařların kendilerine zg kalitelerinin yanı sıra birtakım farklı kriterler de Rolex tař iřlemelerinin gzellięine katkı saęlar: tařların yksekliklerinin hassas hizası, ynleri ve konumları, iřlemenin

düzeni, gücü ve oranları ve metal işlemede yapılan detaylı son rötuşlar. Saati güzelleştirmek ve kullanıcıyı büyüleyici kılmak için ışıltılı bir senfoni.

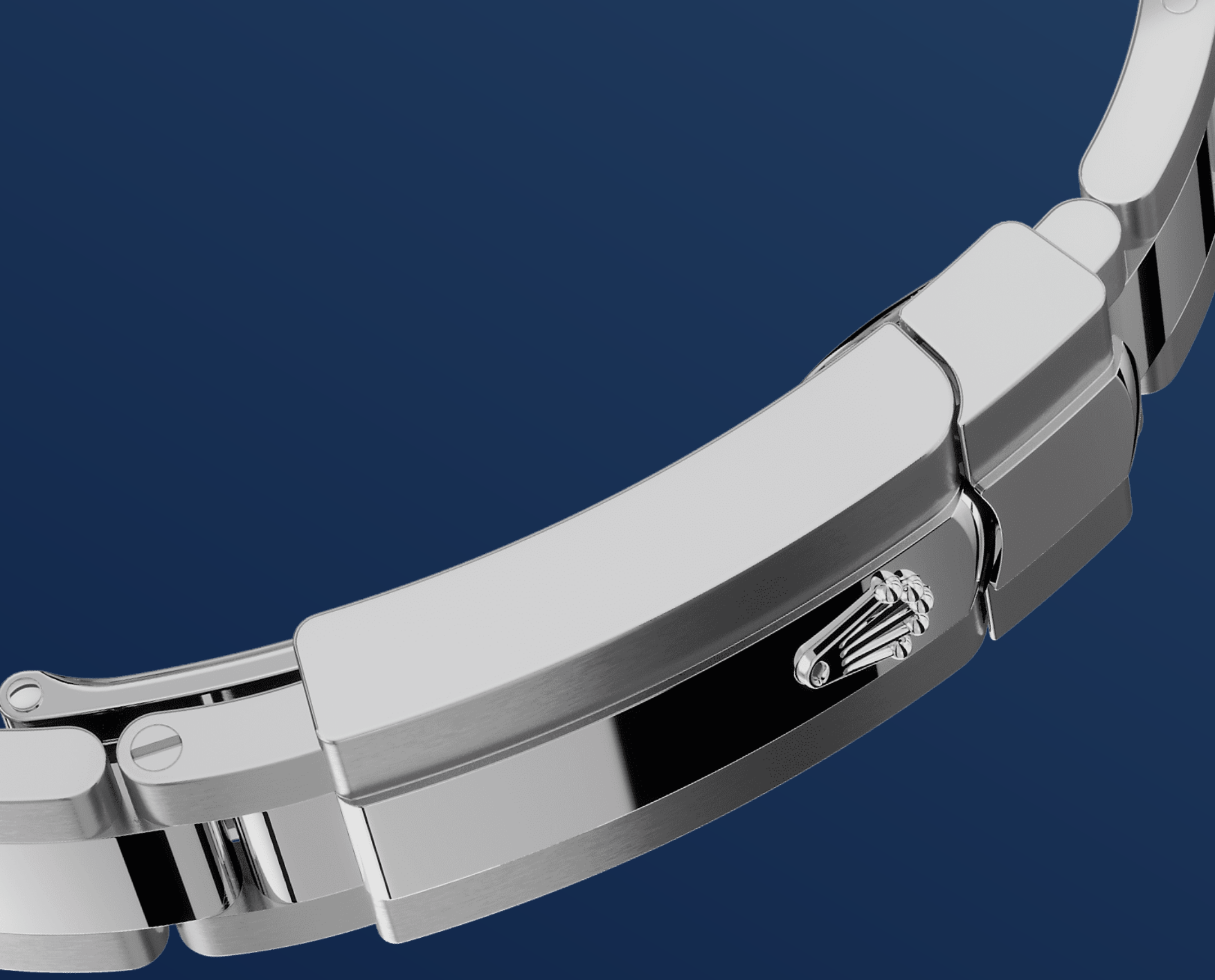


BEYAZ ROLESOR

## İki metalin buluşması

Parlaklığı ve asaletiyle göz dolduran altın.  
Dayanıklılığı ve güvenilirliği artıran çelik. En iyi özelliklerini uyumlu bir şekilde birleştiren iki madde.

Rolex'e özgü Rolesor, 1930'ların başlarından beri Rolex modellerinde yer almaktadır ve 1933 yılında ticari marka olarak tescillenmiştir. Oyster koleksiyonunun göze çarpan temel öğelerinden biridir.



OYSTER BİLEZİK

## Biçim ve işlevin simyası

Hem dayanıklılık hem de rahat bir kullanım için tasarlanmış olan Oyster bilezik, biçim ve işlevin, estetik ve teknolojinin kusursuz simyasıdır.

Yine Rolex'e özel Oysterclasp toka ve Easylink konfor uzatma bağlantısı ile donatılmıştır. Ustaca yapılmış bu sistem, saati takan kişinin bilezik uzunluğunu yaklaşık 5 mm artırmalarını sağlayarak her durumda ekstra konfor sağlar.

# Daha fazla teknik detay:

## Datejust

Referans 278344RBR

### Model Kasası

#### Tür

Oyster, 31 mm, Oystersteel çelik, beyaz altın ve pırlanta

#### Çap

31 mm

#### Malzeme

Beyaz Rolesor

#### Çerçeve

Bombeli, pırlantalı

#### Oyster Mimarisi

Monoblok orta kasa, kilitli kasa kapağı ve kurma kolu

#### Kurma kolu

Vidalı, Twinlock çift su geçirmezlik sistemi

#### Kristal

Çizilmeye karşı dayanıklı safir, tarih göstergesi üzerinde Cyclops lens

#### Su Geçirmezlik

100 metreye dek su geçirmezlik

### Mekanizma

#### Tür

Perpetual, mekanik, otomatik kurma

#### Kalibre

2236, Rolex Üretimi

#### Dakiklik

Kasaya yerleştirildikten sonra  
-2/+2 sn./gün

#### Balans

Patentli geometriye sahip silikon Syloxi pandül. Yüksek performanslı Paraflex şok emiciler

#### Kurma

Perpetual rotor sayesinde çift yönlü otomatik kurma



## Güç rezervi

Yaklaşık 55 saat

## İşlevler

Merkezî akrep, yelkovan ve saniye ibresi. Hızlı ayarlanabilen anlık tarih. Hassas zaman ayarı için "saniye senkronizasyon" mekanizması.

## Bilezik

---

### Tür

Oyster, üç parçalı masif bağlantılar

### Toka

Easylink 5 mm konfor uzatma bağlantılı katlanır Oysterclasp

### Bilezik Malzemesi

Oystersteel çelik

## Kadran

---

### Tür

Azur mavisi, çiçek motifli, pırlantalı

## Sertifika

---

### Tür

Üstün Kronometre (COSC + kasaya yerleştirildikten sonra Rolex sertifikası)

# Daha fazlasını Rolex.com adresinde inceleyin ve keşfedin

**Ticari markalar, hizmet markaları, ticari isimler, tasarımlar ve telif hakları gibi tüm fikrî mülkiyet hakları saklıdır.**

Bu internet sitesinde yer alan hiçbir içerik, yazılı izin olmaksızın çoğaltılamaz. Rolex, bu internet sitesinde yer alan modelleri dilediği zaman deęiştirme hakkını saklı tutmaktadır.

