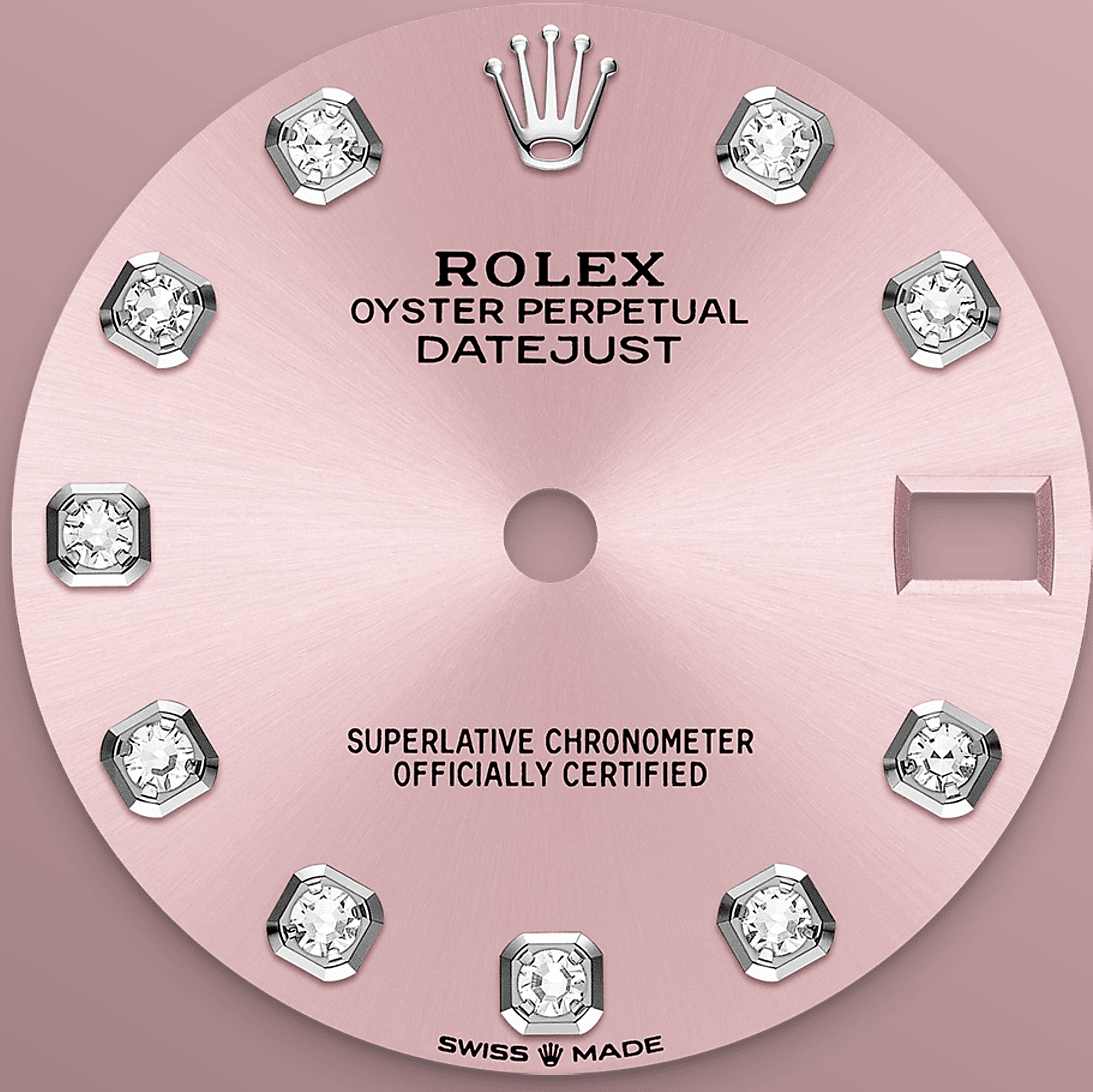




# Datejust 31

Oyster, 31 mm, Oystersteel çelik, beyaz altın ve pırlanta

**Bu Oystersteel elik ve  
beyaz altın Oyster  
Perpetual Datejust 31,  
pırlantalı pembe  
kadrana ve Oyster  
bilezięe sahiptir.**



PEMBE KADRAN

## Bir saatçilik tekniđi

Bu kadranda 18 kt altın yuvalı pırlantalar yer alır. Parlayan güneş deseni, Oyster Perpetual koleksiyonundaki birçok kadranda zarif ışık yansımaları yaratır. Kadranın merkezinden dışarı doğru yayılan oluklar oluşturan, ustalıkli fırçalama teknikleriyle elde edilir.

Işık, her bir oyuk boyunca kesintiye uğramadan yayılır ve bileğın konumuna göre hareket eden, karakteristik ve hoş bir parıltı ortaya çıkarır. Parlayan güneş deseni tamamlandıktan sonra Fiziksel Buhar Biriktirme (Physical Vapor







PIRLANTALI ÇERÇEVE

## Işıltılı senfoni

Taş süsleme ustaları, her bir değerli taşın kusursuz bir biçimde yerleşeceği yuvayı elle şekillendirmek üzere değerli metali heykeltıraşlar gibi incelikle oyar. Taş, kuyumcunun sanatı ve el işçiliğiyle yerine yerleştirilir ve özenli bir şekilde diğer taşlarla hizalanarak altın veya platin yuvaya sıkıca sabitlenir.

Taşların kendilerine özgü kalitelerinin yanı sıra birtakım farklı kriterler de Rolex taş işlemlerinin güzelliğine katkı sağlar: taşların yüksekliklerinin hassas hizası, yönleri ve konumları, işleminin





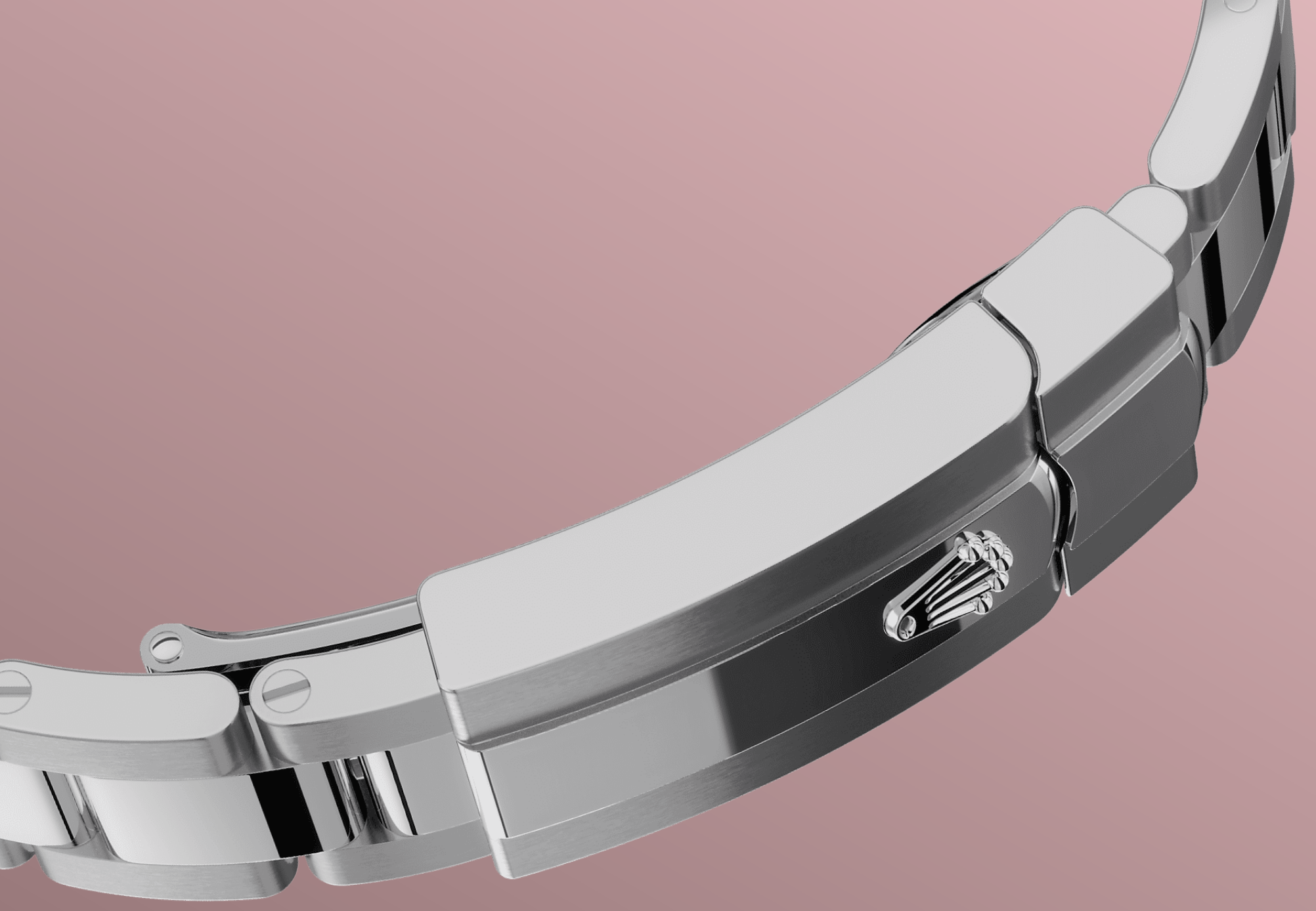
BEYAZ ROLESOR

## İki metalin buluşması

Parlaklığı ve asaletiyle göz dolduran altın.  
Dayanıklılığı ve güvenilirliği artıran çelik. En iyi özelliklerini uyumlu bir şekilde birleştiren iki madde.

Rolex'e özgü Rolesor, 1930'ların başlarından beri Rolex modellerinde yer almaktadır ve 1933 yılında ticari marka olarak tescillenmiştir. Oyster koleksiyonunun göze çarpan temel öğelerinden biridir.





OYSTER BİLEZİK

## Biçim ve işlevin simyası

Hem dayanıklılık hem de rahat bir kullanım için tasarlanmış olan Oyster bilezik, biçim ve işlevin, estetik ve teknolojinin kusursuz simyasıdır.

Yine Rolex'e özel Oysterclasp toka ve Easylink konfor uzatma bağlantısı ile donatılmıştır. Ustaca yapılmış bu sistem, saati takan kişinin bilezik uzunluğunu yaklaşık 5 mm artırmalarını sağlayarak her durumda ekstra konfor sağlar.



# Daha fazla teknik detay:

## Datejust

Referans 278384RBR

### Model Kasası

#### Tür

Oyster, 31 mm, Oystersteel çelik, beyaz altın ve pırlanta

#### Çap

31 mm

#### Malzeme

Beyaz Rolesor

#### Çerçeve

Pırlantalı

#### Oyster Mimarisi

Monoblok orta kasa, kilitli kasa kapağı ve kurma kolu

#### Kurma kolu

Vidalı, Twinlock çift su geçirmezlik sistemi

#### Kristal

Çizilmeye karşı dayanıklı safir, tarih göstergesi üzerinde Cyclops lens

#### Su Geçirmezlik

100 metreye dek su geçirmezlik

### Mekanizma

#### Tür

Perpetual, mekanik, otomatik kurma

#### Kalibre

2236, Rolex Üretimi

#### Dakiklik

Kasaya yerleştirildikten sonra  
-2/+2 sn./gün

#### Balans

Patentli geometriye sahip silikon Syloxi pandül Yüksek performanslı Paraflex şok emiciler

#### Kurma

Perpetual rotor sayesinde çift yönlü otomatik kurma

## Güç rezervi

Yaklaşık 55 saat

## İşlevler

Merkezî akrep, yelkovan ve saniye ibresi. Hızlı ayarlanabilen anlık tarih. Hassas zaman ayarı için "saniye senkronizasyon" mekanizması.

## Bilezik

---

### Tür

Oyster, üç parçalı masif bağlantılar

### Toka

Easylink 5 mm konfor uzatma bağlantılı katlanır Oysterclasp

### Bilezik Malzemesi

Oystersteel çelik

## Kadran

---

### Tür

Pırlantalı pembe

## Sertifika

---

### Tür

Üstün Kronometre (COSC + kasaya yerleştirildikten sonra Rolex sertifikası)

**Daha fazlasını  
Rolex.com  
adresinde  
inceleyin ve  
keşfedin**

**Ticari markalar, hizmet markaları, ticari isimler, tasarımlar ve telif hakları gibi tüm fikrî mülkiyet hakları saklıdır.**

Bu internet sitesinde yer alan hiçbir içerik, yazılı izin olmaksızın çoğaltılamaz. Rolex, bu internet sitesinde yer alan modelleri dilediği zaman deęiştirme hakkını saklı tutmaktadır.

