



Day-Date 36

Oyster, 36 mm, beyaz altın

**Karşınızda 18 kt beyaz
altın Oyster Perpetual
Day-Date 36: gölgeli
mavi kadran, yivli
çerçeve ve President
bilezik.**

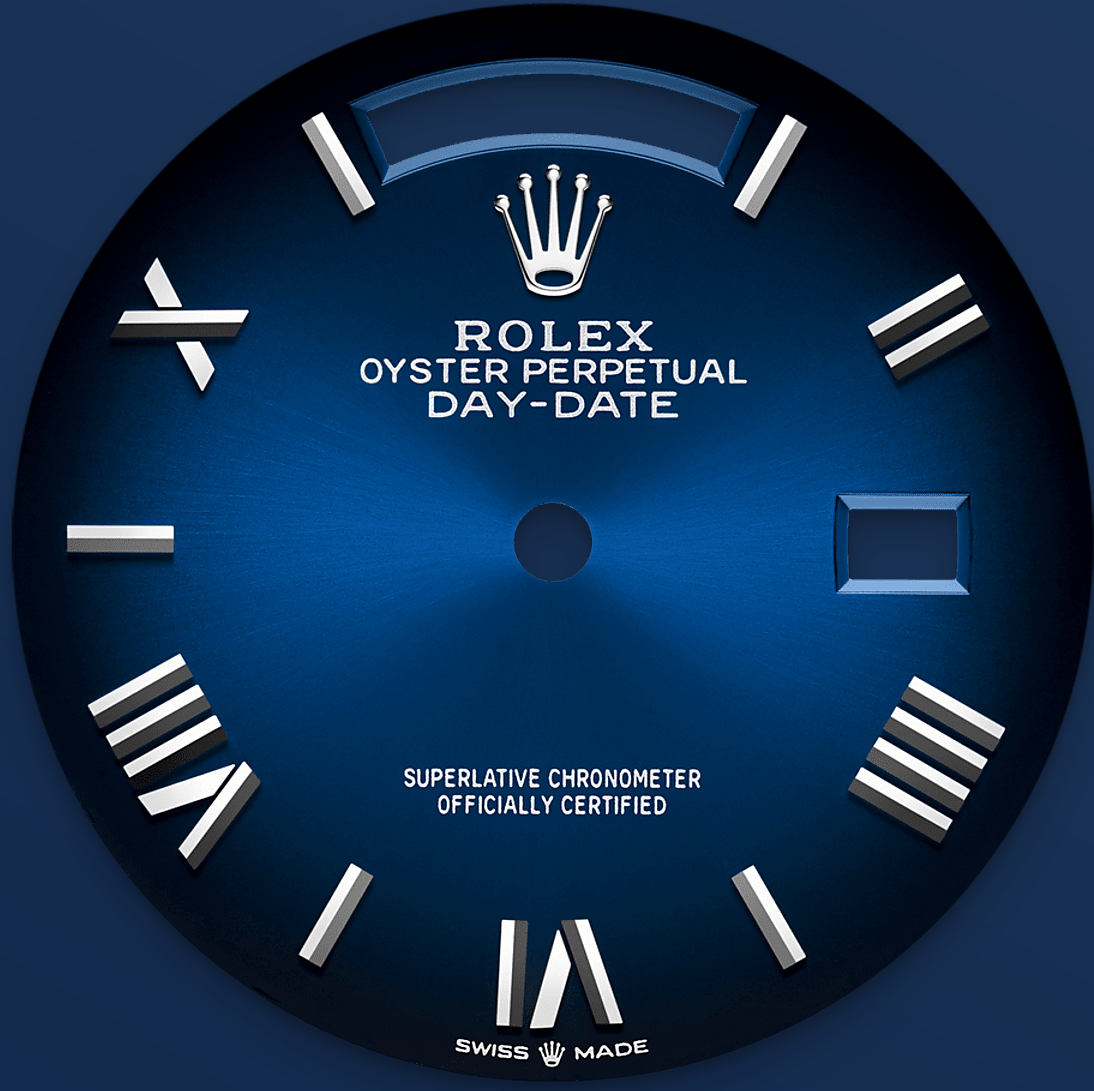


YIVLİ ÇERÇEVE

Bir Rolex imzası

Rolex'in yivli çerçevesi diğerlerinden farklıdır. Başlangıçta Oyster çerçeve yivinin işlevsel bir amacı vardı: Saatin su geçirmez olması için çerçevenin kasaya vidalanmasını sağlamak.

Dolayısıyla bu yiv, özel Rolex aletleri kullanılarak aynı amaçla kasaya vidalanan, kasa kapağındaki yivle aynıydı. Yiv zamanla estetik bir unsura dönüştü ve Rolex'in özgün imzası hâline geldi. Bu Day-Date 36 saatinde altından yapılan yivli çerçeve bugün bir seçkinlik işaretidir.



GÖLGELİ MAVİ KADRAN

Tasarımın devamlılığı

Gölgeli kadran merkezde renklendirilmiş bir yüzeye sahipken kenarlarda renk koyu siyaha doğru ilerler. Bu kadran, 1980'lerde piyasaya sürülen ve 2019'da yeniden lanse edilen bir tasarımın devamıdır.

Merkezden degradeli bu kadrانların üretimi; görevi, renkten koyuluğa uyumlu geçişi sağlamak olan bir uzman tarafından yürütülen hassas bir işlem olan siyah lake uygulanmasını gerektirir.



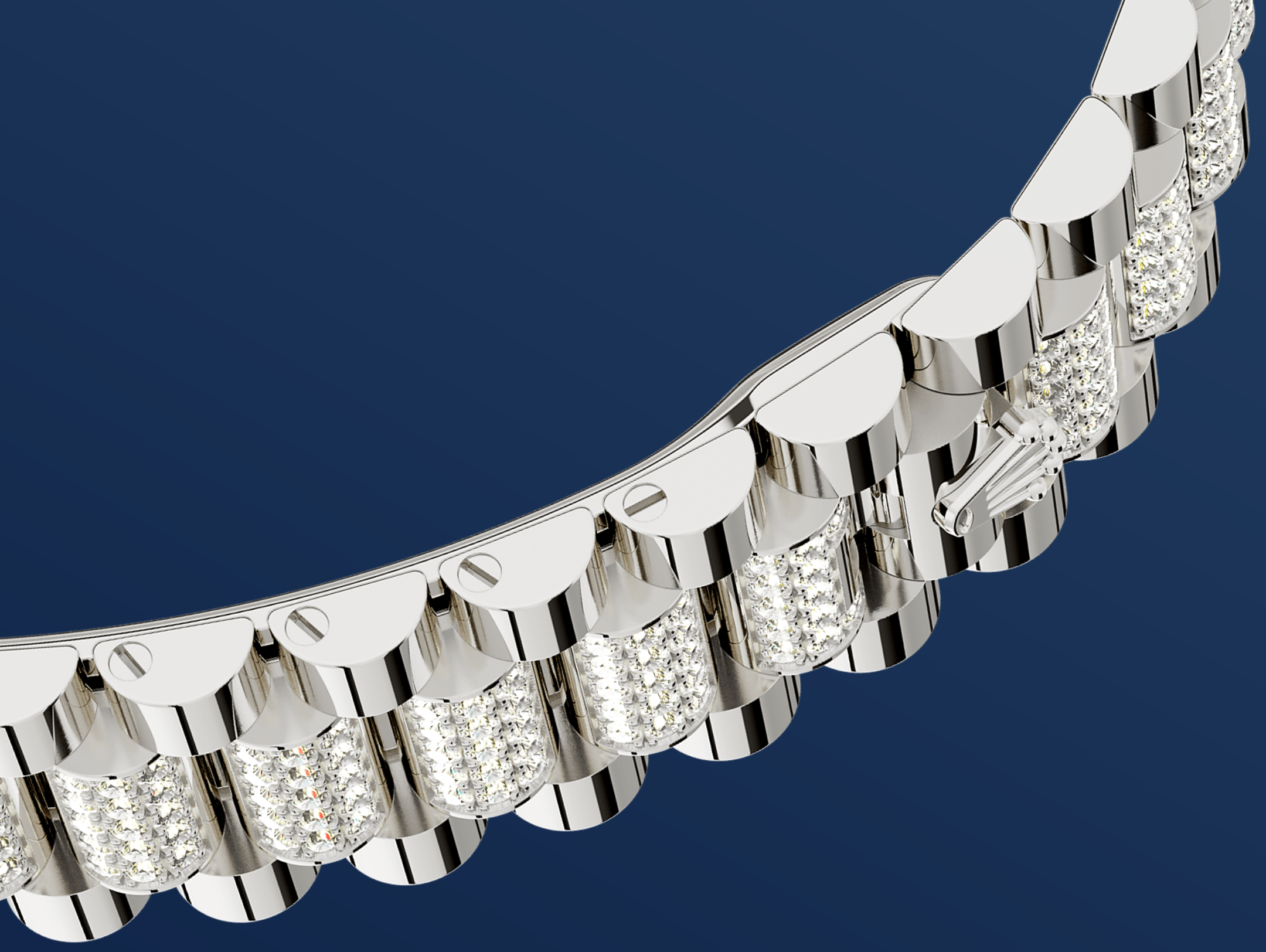
18 KARAT BEYAZ ALTIN

Mükemmelliğe adanmışlık

Kendi özel dökümhanesini işleten Rolex, en yüksek kalitede 18 kt altın alaşımları dökme konusunda rakipsizdir. Eklenen gümüş, bakır, platin veya paladyum oranlarına göre farklı 18 kt altın türleri elde edilir: sarı, pembe veya beyaz.

Bunlar ancak en saf metallerle oluşturulur ve altının kaliteye gösterilen büyük özenle şekillendirilmesinden önce, marka bünyesinde bulunan son teknoloji ekipmanlara sahip

laboratuvarlarda titizlikle incelenir. Rolex'in mükemmelliğe bađlılıđı ilk adımdan itibaren başlar.



PRESIDENT BİLEZİK

Zarafette son nokta

Rolex bileziklerinin ve tokalarının tasarım, geliştirme ve üretim aşamaları kadar geçtikleri zorlu testler de ileri teknoloji gerektirir.

Ayrıca saatin tüm parçalarında olduğu gibi insan gözüyle yapılan estetik kontroller kusursuz güzelliği garanti eder. Yarı dairesel üç parçalı bağlantıyla President bilezik 1956 yılında, Oyster Perpetual Day-Date modelinin lansmanı için geliştirilmiştir. Zarafet ve rahatlıkta en son noktayı temsil eden bilezik, daima özenle seçilmiş değerli metallere yapılır.

Daha fazla teknik detay: Day-Date

Referans 128239

Model Kasası

Tür

Oyster, 36 mm, beyaz altın

Çap

36 mm

Malzeme

Beyaz altın

Çerçeve

Yivli

Oyster Mimarisi

Monoblok orta kasa, kilitli kasa kapağı ve kurma kolu

Kurma kolu

Vidalı, Twinlock çift su geçirmezlik sistemi

Kristal

Çizilmeye karşı dayanıklı safir, tarih göstergesi üzerinde Cyclops lens

Su Geçirmezlik

100 metreye dek su geçirmezlik

Mekanizma

Tür

Perpetual, mekanik, otomatik kurma

Kalibre

3255, Rolex Üretimi

Dakiklik

Kasaya yerleştirildikten sonra
-2/+2 sn./gün

Balans

Paramanyetik mavi Parachrom pandül. Yüksek performanslı Paraflex şok emiciler

Kurma

Perpetual rotor sayesinde çift yönlü otomatik kurma

Güç rezervi

Yaklaşık 70 saat

İşlevler

Merkezi akrep, yelkovan ve saniye kolu. Pencereerde anlık gün ve tarih, sınırlandırılmamış hızlı ayar. Hassas zaman ayarı için "saniye senkronizasyon" mekanizması.

Bilezik

Tür

Pırlantalı President

Toka

Gizli, katlanır Crownclasp toka

Bilezik Malzemesi

18 kt beyaz altın

Kadran

Tür

Gölgeli mavi

Sertifika

Tür

Üstün Kronometre (COSC + kasaya yerleştirildikten sonra Rolex sertifikası)

Daha fazlasını Rolex.com adresinde inceleyin ve keşfedin

Ticari markalar, hizmet markaları, ticari isimler, tasarımlar ve telif hakları gibi tüm fikrî mülkiyet hakları saklıdır.

Bu internet sitesinde yer alan hiçbir içerik, yazılı izin olmaksızın çoğaltılamaz. Rolex, bu internet sitesinde yer alan modelleri dilediği zaman deęiştirme hakkını saklı tutmaktadır.

