



# Deepsea Challenge

Oyster, 50 mm, RLX titanium

**Karşınızda RLX titanyum  
Oyster Perpetual  
Deepsea Challenge:  
Siyah seramikten  
Cerachrom çerçeve  
diski ve Oyster bilezik.**



SERAMİK ÇERÇEVE VE PARLAK GÖSTERGE

## Efsanevi dalış saati

Deepsea Challenge modelinin 60 dakika kademeli, tek yönlü döndürülebilir çerçevesi sayesinde dalgıçlar, dalış ve dekompresyon sürelerini hassasiyetle ve güvenle denetleyebilirler.

Bu çerçeve, Rolex tarafından neredeyse çizilmez seramikten üretilen ve rengi mor ötesi ışıklardan etkilenmeyen patentli bir siyah Cerachrom çerçeve diskiyle donatılmıştır. Kademeler, PVD (Fiziksel Buhar Biriktirme) yöntemiyle ince bir platin tabakasıyla kaplanmıştır. Kadran, karanlık ortamlarda mükemmel okunurluk için, uzun ömürlü

mavi bir ışıltı yayan parlak bir malzemeyle  
doldurulmuş geniş Chromalight saat imlerine ve  
ibrelere sahiptir.

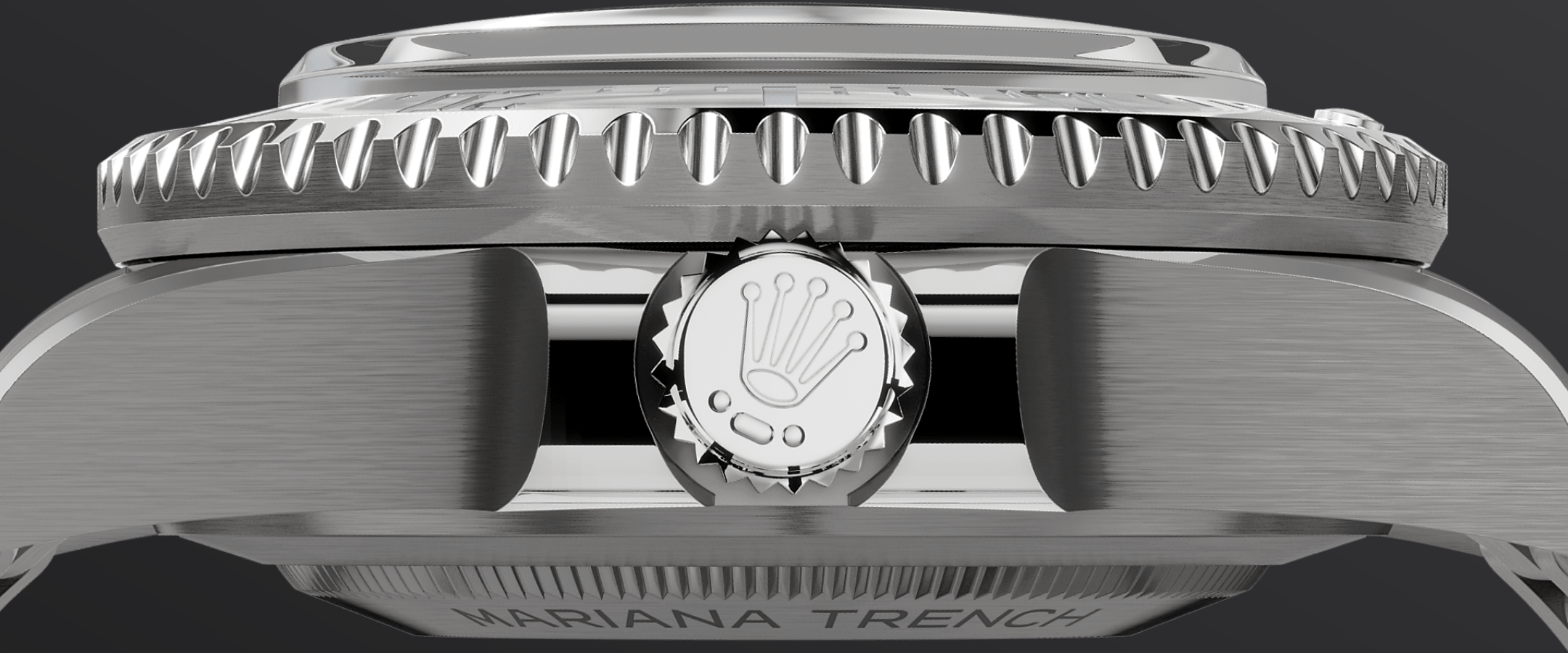


YOĞUN SİYAH KADRAN

## Su altında okunurluk için

Kadranda kullanılan parlak Chromalight gösterge, karanlık ortamlarda görünürlüğü artıran bir yeniliktir ve dalgıçlar için vazgeçilmez bir özelliktir.

Üçgen, daire, dikdörtgen gibi basit şekillerdeki saat imleri ile geniş akrep ve yelkovan, su altında herhangi bir karışıklık riski yaşanmasını engellemek için saatin hızlı ve güvenilir biçimde okunmasını mümkün kılar.



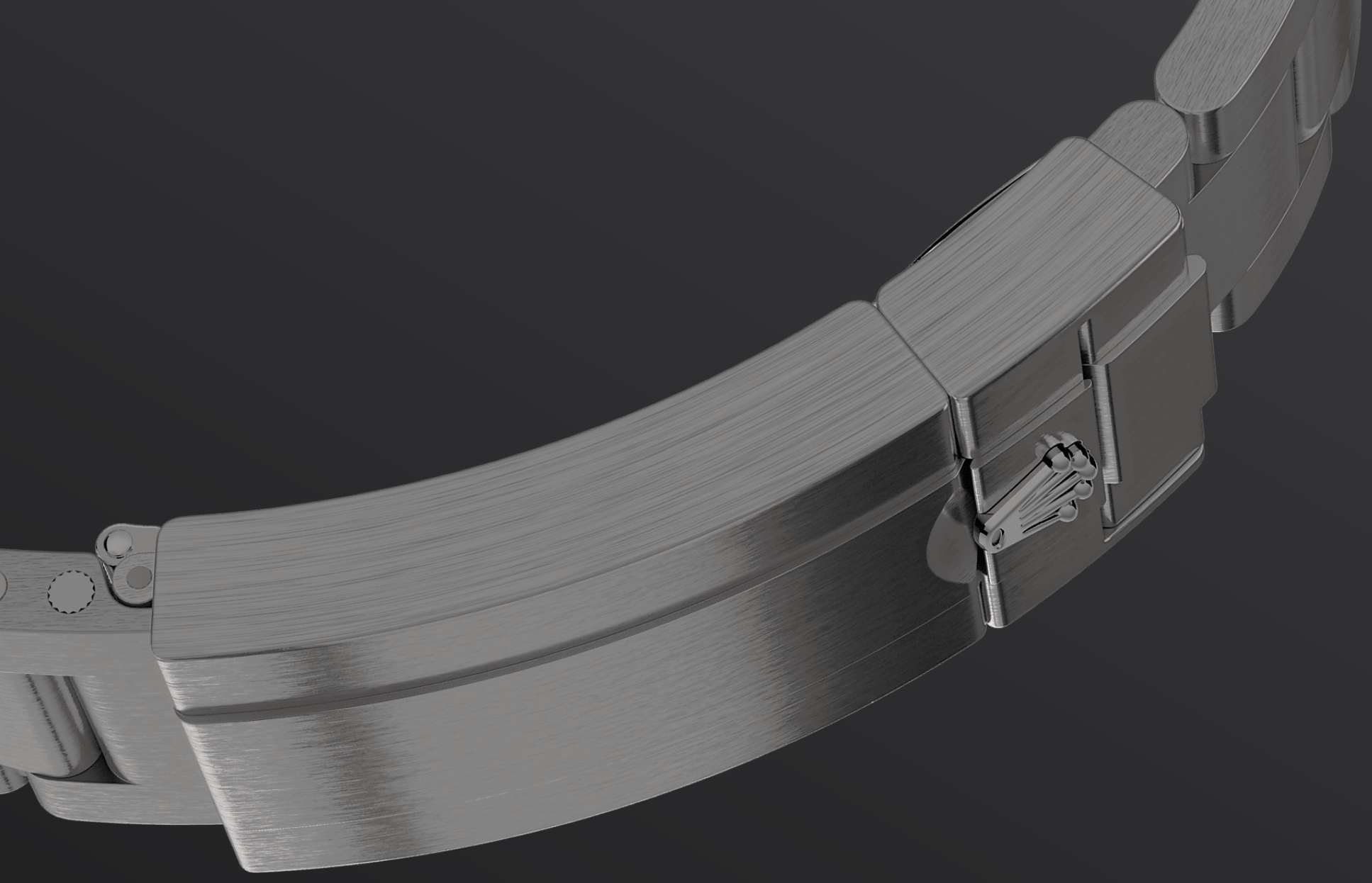
RLX TİTANYUM

## Ultra-hafif direnç

RLX titanyum, hafif olması ve deformasyona ve paslanmaya dirençli olması nedeniyle Rolex tarafından seçilen 5. sınıf bir titanyum alaşımıdır. Her ne kadar okyanus derinliğindeki basınçlara karşı duyarsız olsa da James Cameron'a Mariana Çukuru'nda eşlik eden deneysel saat yine de 904L çelikten yapıldığı için ağırlığın yarattığı konfor sorununu taşıyordu.

RLX titanyumun Deepsea Challenge'in kasa ve bileziğinin yapımında kullanılması saatin ağırlığını önemli ölçüde hafifletmişti. Saat, kendisine ilham

olan deneysel saatten yüzde 30 daha hafifti. Saat ayrıca bilezik ve kasanın saten rötüşunda - kurma kolu koruması hariç - belirgin bir şekilde grenli görünüme sahiptir. Kulakların kavisli yapısını vurgulamak için üst kenarlar yivlenmiş ve cilalanmıştır.



OYSTER BİLEZİK

## Biçim ve işlevin simyası

Yenilikçi Rolex Glidelock ve Fliplock uzatma sistemlerinin kullanımında herhangi bir araca ihtiyaç duyulmaz. Deepsea Challenge'ın RLX titanyumdan yapılan Oyster bileziği Fliplock uzatma bağlantısı ve Rolex Glidelock sistemiyle donatılmıştır.

Bu iki uzatma sisteminin kombinasyonu sayesinde saat 7 mm kalınlığa kadar dalgıç kıyafeti üzerine rahatlıkla takılabilir.



# Daha fazla teknik detay:

## Deepsea

Referans 126067

### Model Kasası

#### Tür

Oyster, 50 mm, RLX titanyum

#### Çap

50 mm

#### Malzeme

RLX titanyum

#### Çerçeve

Tek yöne döndürülebilir, 60 dakika kademeli, çizilmeye karşı dayanıklı seramik Cerachrom disk, platin kaplama rakamlar ve kademeler

#### Oyster Mimarisi

Monoblok orta kasa, vidalı arka kasa ve kurma kolu. Rolex Ringlock Sistemi kasa mimarisi ve Helyum tahliye valfi

#### Kurma kolu

Vidalı, Triplock üçlü su geçirmezlik sistemi

#### Kristal

Bombeli, 9,5 mm kalınlığında, çizilmeye karşı dayanıklı safir

#### Su Geçirmezlik

11.000 metreye dek su geçirmezlik, helyum tahliye valfi

### Mekanizma

#### Tür

Perpetual, mekanik, otomatik kurma

#### Kalibre

3230, Rolex Üretimi

#### Dakiklik

Kasaya yerleştirildikten sonra -2/+2 sn./gün

## Balans

Paramanyetik mavi Parachrom  
pandül Yüksek performanslı  
Paraflex şok emiciler

## Kurma

Perpetual rotor sayesinde çift yönlü  
otomatik kurma

## Güç rezervi

Yaklaşık 70 saat

## İşlevler

Merkezî akrep, yelkovan ve saniye  
ibresi. Hassas zaman ayarı için  
“saniye senkronizasyon”  
mekanizması.

# Bilezik

---

## Tür

Oyster, üç parçalı masif bağlantılar

## Bilezik Malzemesi

RLX titanyum

## Toka

Rolex Glidelock uzatma sistemi ile  
birlikte katlanır Oysterlock güvenlik  
tokası. Fliplock uzatma bağlantısı

# Kadran

---

## Tür

Yoğun siyah

## Ayrıntılar

Uzun ömürlü mavi ışığa sağlayan  
Chromalight sayesinde yüksek  
okunurluk

# Sertifika

---

## Tür

Üstün Kronometre (COSC + kasaya  
yerleştirildikten sonra Rolex  
sertifikası)

# Daha fazlasını Rolex.com adresinde inceleyin ve keşfedin

**Ticari markalar, hizmet markaları, ticari isimler, tasarımlar ve telif hakları gibi tüm fikrî mülkiyet hakları saklıdır.**

Bu internet sitesinde yer alan hiçbir içerik, yazılı izin olmaksızın çoğaltılamaz. Rolex, bu internet sitesinde yer alan modelleri dilediği zaman deęiştirme hakkını saklı tutmaktadır.

