



Explorer II

Oyster, 42 mm, Oystersteel çelik

**Bu Oystersteel elik
Oyster Perpetual
Explorer II, Oyster
bilezięe ve Chromalight
göstergeye sahip ok
şeklindeki 24 saat ibresi
ve saat imlerinin
bulunduęu siyah
kadrana sahiptir.**



24 SAATLİK ÇERÇEVE

En zor kořullarda güvenilirlik

Explorer II ilave bir 24 saatlik göstergeyle donatılmıştır. Özel bir ibre, kadran etrafındaki turunu 12 saat yerine 24 saatte gerçekleştirir ve 24 saat kademeleri olan sabit bir çerçeveye işaret eder.

Bu fonksiyon sayesinde kullanıcı, gündüz ve gece saatlerini rahatlıkla ayırt edebilir. Bu, mağaraların derinliklerinde veya yaz aylarında kutup bölgelerinde, karanlığın hüküm sürdüğü veya

güneşin asla batmadığı ortamlarda maceraya atılanlar için hayati bir özelliktir.



SIYAH KADRAN

Geceyi gündüzden ayırma

Explorer II modelinin tarih göstergesi, turuncu renkte ilave 24 saat ibresi ve 24 saat kademeli sabit çerçevesi, gündüzü geceden ayırt etmeyi sağlar.

Explorer II, mağara, yanardağ ve kutup kâşiflerinin tercih ettiği saat olmuştur. Saat imleri ve ibreleri, uzun ömürlü mavi ışımaya ile yüksek seviyede okunurluk sağlayan Chromalight göstergeyle donatılmıştır.

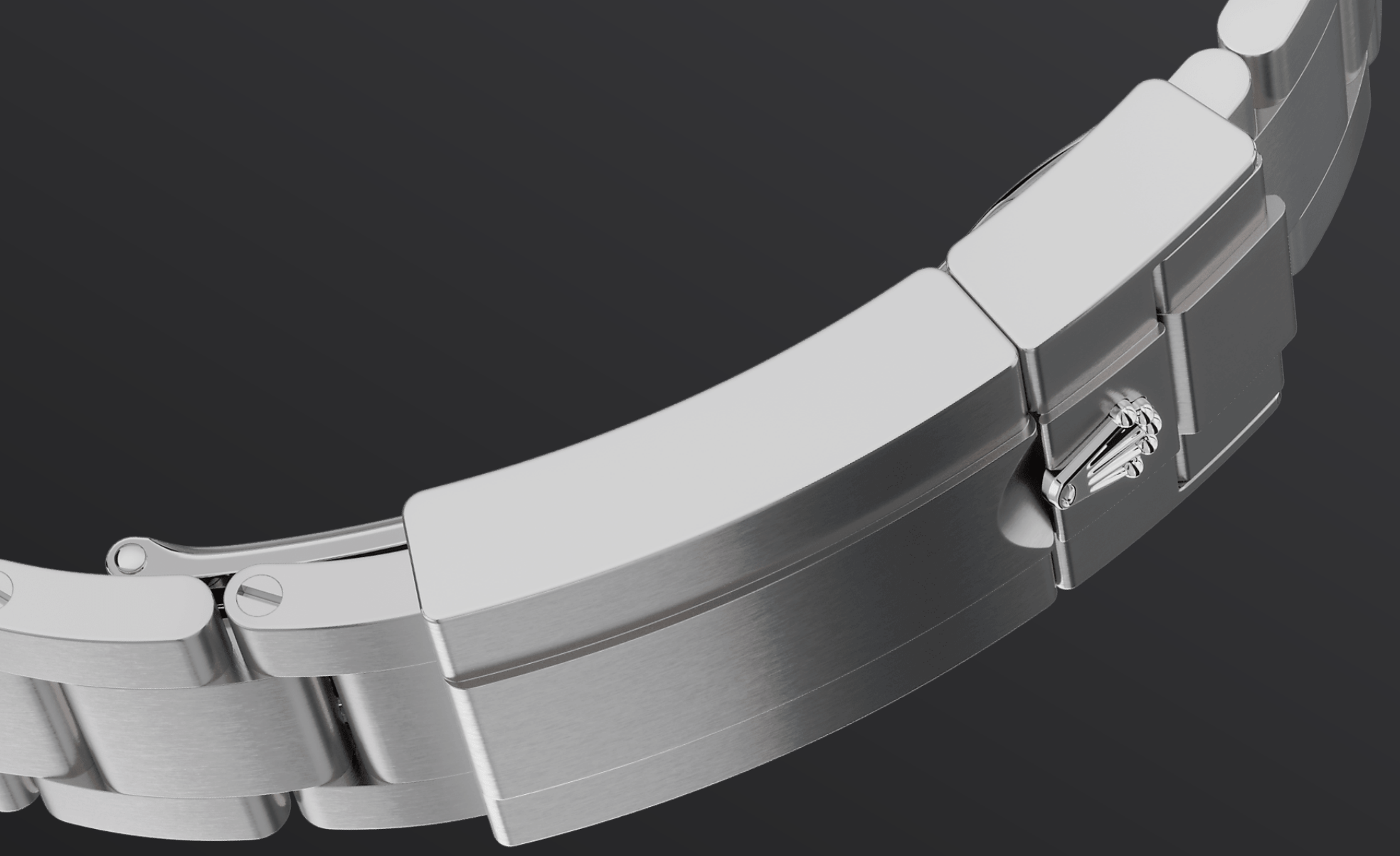


OYSTERSTEEL ÇELİK

Paslanmaya karşı son derece dirençli

Rolex, çelik saat kasaları için Oystersteel çelik kullanır. Marka tarafından özel olarak geliştirilen Oystersteel çelik, paslanmaya karşı maksimum direncin çok önemli olduğu ileri teknoloji, havacılık-uzay ve kimya endüstrilerinde kullanılan bir alaşım olan 904L çelik grubuna dâhildir.

Oystersteel çelik son derece dayanıklıdır, cila işleminin ardından olağanüstü bir parlaklığa kavuşur ve en zorlu şartlarda bile güzelliğini korur.



OYSTER BİLEZİK

Biçim ve işlevin simyası

Hem dayanıklılık hem de rahat bir kullanım için tasarlanmış olan Oyster bilezik, biçim ve işlevin, estetik ve teknolojinin kusursuz simyasıdır. Kazara açılmayı önleyen bir Oysterlock katlanır toka ve yine Rolex'e özel Easylink konfor uzatma bağlantısı ile donatılmıştır.

Ustaca yapılmış bu sistem, saati takan kişinin bilezik uzunluğunu yaklaşık 5 mm artırmasını sağlayarak her durumda ekstra konfor sağlar.

Daha fazla teknik detay: Explorer

Referans 226570

Model Kasası

Tür

Oyster, 42 mm, Oystersteel çelik

Çap

42 mm

Malzeme

Oystersteel çelik

Çerçeve

Sabit, 24 saat dereceli

Oyster Mimarisi

Monoblok orta kasa, kilitli kasa kapağı ve kurma kolu

Kurma kolu

Vidalı, Twinlock çift su geçirmezlik sistemi

Kristal

Çizilmeye karşı dayanıklı safir, tarih göstergesi üzerinde Cyclops lens

Su Geçirmezlik

100 metreye dek su geçirmezlik

Mekanizma

Tür

Perpetual, mekanik, otomatik kurma, GMT fonksiyonu

Kalibre

3285, Rolex Üretimi

Dakiklik

Kasaya yerleştirildikten sonra -2/+2 sn./gün

Balans

Paramanyetik mavi Parachrom pandül Yüksek performanslı Paraflex şok emiciler

Kurma

Perpetual rotor sayesinde çift yönlü otomatik kurma

Güç rezervi

Yaklaşık 70 saat

İşlevler

Merkezî akrep, yelkovan ve saniye ibresi. 24 saat göstergesi. Bağımsız hızlı akrep ayarlı ikinci zaman dilimi. Anlık tarih. Hassas zaman ayarı için "saniye senkronizasyon" mekanizması.

Bilezik

Tür

Oyster, üç parçalı masif bağlantılar

Bilezik Malzemesi

Oystersteel çelik

Toka

Easylink 5 mm konfor uzatma bağlantılı katlanır Oysterlock güvenlik tokası

Kadran

Tür

Siyah

Ayrıntılar

Uzun ömürlü mavi ışığa sağlayan Chromalight sayesinde yüksek okunurluk

Sertifika

Tür

Üstün Kronometre (COSC + kasaya yerleştirildikten sonra Rolex sertifikası)

Daha fazlasını Rolex.com adresinde inceleyin ve keşfedin

Ticari markalar, hizmet markaları, ticari isimler, tasarımlar ve telif hakları gibi tüm fikrî mülkiyet hakları saklıdır.

Bu internet sitesinde yer alan hiçbir içerik, yazılı izin olmaksızın çoğaltılamaz. Rolex, bu internet sitesinde yer alan modelleri dilediği zaman deęiştirme hakkını saklı tutmaktadır.

