



GMT-Master II

Oyster, 40 mm, Oystersteel çelik

**Oystersteel elik Oyster
Perpetual GMT-Master
II: siyah kadran ve
Jubilee bilezik.**



24 SAATLİK DÖNER ÇERÇEVE

Yenilikçi ileri teknoloji

Bu model, siyah kadran ve iki renkli Kırmızı ve mavi seramikten Cerachrom çerçeve diski ile donatılmıştır. Geleneksel akrep, yelkovan ve saniye ibresine ek olarak, GMT-Master II her 24 saatte bir kez kadranın çevresini dolaşan ok uçlu bir ibre ve çift yönlü döndürülebilir 24 saat kademeli bir çerçeveye sahiptir.

Farklı renkteki 24 saat ibresi, birinci zaman dilimine ayarlanarak referans saati, yani “evdeki” saati gösterir. Bu zaman dilimi çerçeve üzerindeki kademelere göre okunur. Gezginin yerel saati,

kurma kolu aracılığıyla alıřtırılan ustalıkla tasarlanmış bir mekanizma sayesinde saatten saate “atlayarak” kolaylıkla kurulabilir: Akrep ileriye veya geriye doęru hareket ettirilerek, yelkovan ve saniye ibresinden baęımsız olarak ayarlanabilir. Böylece gezginlerin yeni saat dilimlerini, zaman tutmadaki dakikliklerini etkilemeden ayarlamalarını saęlar.



SİYAH KADRAN

Her koşulda yüksek okunurluk

Tüm Rolex Profesyonel Saatler gibi GMT-Master II de Chromalight gösterge sayesinde her koşulda ve bilhassa karanlıkta olağanüstü okunurluk sunar.

Üçgen, daire, dörtgen gibi sade formlardaki geniş ibreler ve saat imleri, uzun süre ışıltı yayan parlak bir malzemeyle doldurulmuştur.

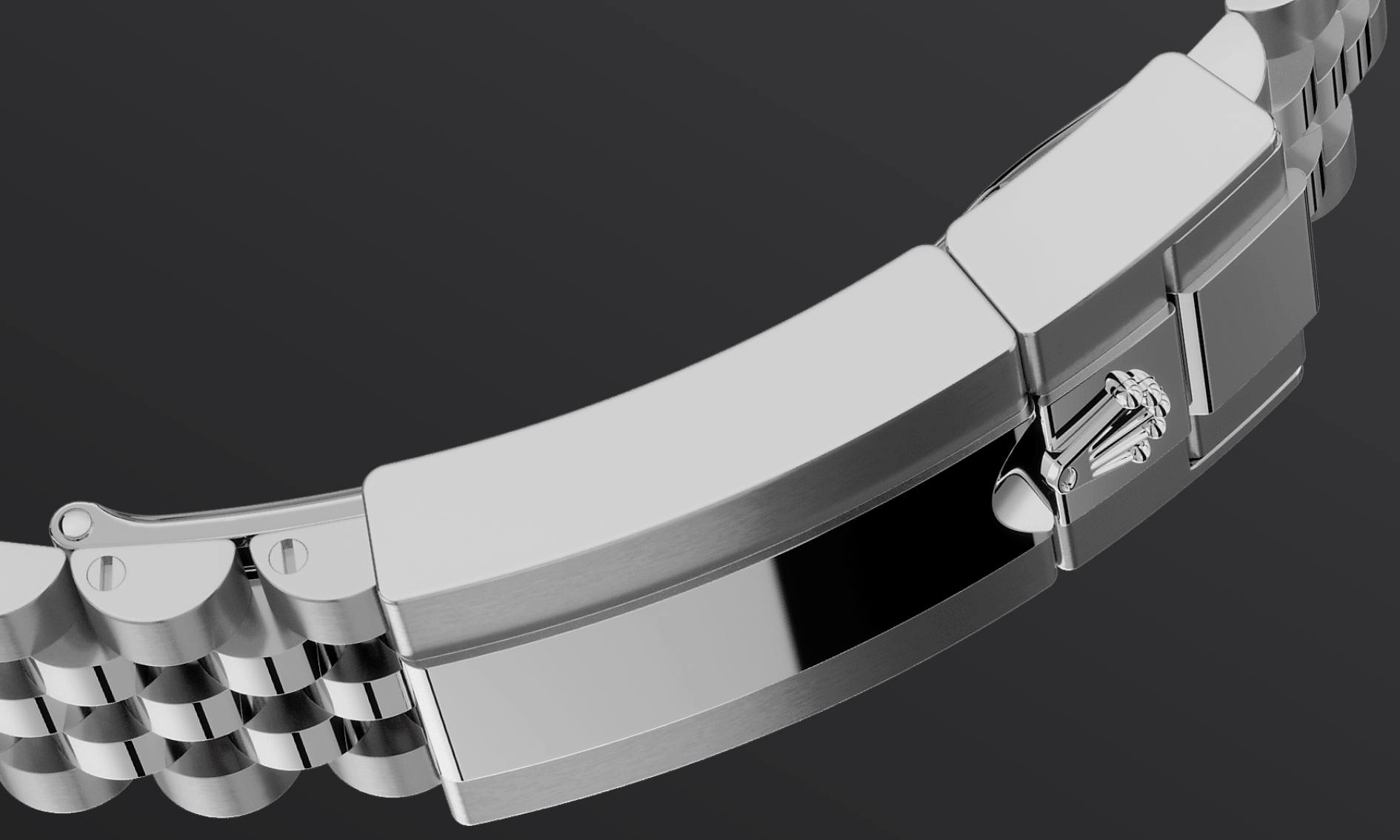


OYSTERSTEEL ÇELİK

Paslanmaya karşı son derece dirençli

Rolex, çelik saat kasaları için Oystersteel çelik kullanır. Marka tarafından özel olarak geliştirilen Oystersteel çelik, paslanmaya karşı maksimum direncin çok önemli olduğu ileri teknoloji, havacılık-uzay ve kimya endüstrilerinde kullanılan bir alaşım olan 904L çelik grubuna dâhildir.

Oystersteel çelik son derece dayanıklıdır, cila işleminin ardından olağanüstü bir parlaklığa kavuşur ve en zorlu şartlarda bile güzelliğini korur.



JUBILEE BİLEZİK

Esnek ve rahat

GMT-Master II modelinin bu versiyonu Jubilee bilezik ile donatılmıştır. Esnek ve konforlu, beş parça bağlantılı bir bilezik olan Jubilee, 1945 yılında piyasaya sürülen Oyster Perpetual Datejust modeli için özel olarak yaratılmıştır.

Bu yeni modeldeki Jubilee bilezik, kazara açılmaları önleyen, tasarımı Rolex'e ait patentli Oysterlock katlanır güvenlik tokasına sahiptir. Ayrıca marka tarafından geliştirilen ve bilezik uzunluğunun yaklaşık 5 mm'ye kadar uzatılabilmesini sağlayan Easylink konfor uzatma

baęlantısıyla donatılmıřtır. Gizli sabitleme sistemi, bilezik ve kasa arasında benzersiz bir görsel süreklilik saęlar.

Daha fazla teknik detay: GMT-Master II

Referans 126710BLRO

Model Kasası

Tür

Oyster, 40 mm, Oystersteel çelik

Çap

40 mm

Malzeme

Oystersteel çelik

Çerçeve

Çift yöne döndürülebilir 24 saat dereceli çerçeve. Mavi ve kırmızı seramikten iki renkli Cerachrom disk üzerine kalıplanmış rakamlar ve dereceler.

Oyster Mimarisi

Monoblok orta kasa, kilitli kasa kapağı ve kurma kolu

Kurma kolu

Vidalı, Triplock üçlü su geçirmezlik sistemi

Kristal

Çizilmeye karşı dayanıklı safir, tarih göstergesi üzerinde Cyclops lens

Su Geçirmezlik

100 metreye dek su geçirmezlik

Mekanizma

Tür

Perpetual, mekanik, otomatik kurma, GMT fonksiyonu

Kalibre

3285, Rolex Üretimi

Dakiklik

Kasaya yerleştirildikten sonra -2/+2 sn./gün

Balans

Paramanyetik mavi Parachrom pandül Yüksek performanslı Paraflex şok emiciler

Kurma

Perpetual rotor sayesinde çift yönlü otomatik kurma

Güç rezervi

Yaklaşık 70 saat

İşlevler

Merkezî akrep, yelkovan ve saniye ibresi. 24 saat göstergesi. Bağımsız hızlı akrep ayarlı ikinci zaman dilimi. Anlık tarih. Hassas zaman ayarı için "saniye senkronizasyon" mekanizması.

Bilezik

Tür

Jubilee, beş parçalı bağlantı

Bilezik Malzemesi

Oystersteel çelik

Toka

Easylink 5 mm konfor uzatma bağlantılı katlanır Oysterlock güvenlik tokası

Kadran

Tür

Siyah

Ayrıntılar

Uzun ömürlü mavi ışığa sağlayan Chromalight sayesinde yüksek okunurluk

Sertifika

Tür

Üstün Kronometre (COSC + kasaya yerleştirildikten sonra Rolex sertifikası)

Daha fazlasını Rolex.com adresinde inceleyin ve keşfedin

Ticari markalar, hizmet markaları, ticari isimler, tasarımlar ve telif hakları gibi tüm fikrî mülkiyet hakları saklıdır.

Bu internet sitesinde yer alan hiçbir içerik, yazılı izin olmaksızın çoğaltılamaz. Rolex, bu internet sitesinde yer alan modelleri dilediği zaman deęiştirme hakkını saklı tutmaktadır.

