

# GMT-Master II

Oyster, 40 mm, Oystersteel çelik

**Oystersteel elik Oyster  
Perpetual GMT-Master  
II: siyah kadran ve  
Jubilee bilezik.**



24 SAATLİK DÖNER ÇERÇEVE

## Yenilikçi ileri teknoloji

Bu model, siyah kadran ve iki renkli gri ve siyah seramikten Cerachrom çerçeve diski ile donatılmıştır. Geleneksel akrep, yelkovan ve saniye ibresine ek olarak, GMT-Master II her 24 saatte bir kez kadranın çevresini dolaşan ok uçlu bir ibre ve çift yönlü döndürülebilir 24 saat kademeli bir çerçeveye sahiptir.

Farklı renkteki 24 saat ibresi, birinci zaman dilimine ayarlanarak referans saati, yani “evdeki” saati gösterir. Bu zaman dilimi çerçeve üzerindeki kademelere göre okunur. Gezginin yerel saati,

kurma kolu aracılığıyla alıřtırılan ustalıkla tasarlanmış bir mekanizma sayesinde saatten saate “atlayarak” kolaylıkla kurulabilir: Akrep ileriye veya geriye doęru hareket ettirilerek, yelkovan ve saniye ibresinden baęımsız olarak ayarlanabilir. Böylece gezginlerin yeni saat dilimlerini, zaman tutmadaki dakikliklerini etkilemeden ayarlamalarını saęlar.



SIYAH KADRAN

## Her koşulda yüksek okunurluk

Siyah lake kadran üzerinde yeşil renkte bir 'GMT-Master II' ibaresi bulunuyor. Bu renk aynı zamanda 24 saat ibresini de donatıyor.

Tüm Rolex Profesyonel Saatler gibi GMT-Master II de Chromalight gösterge sayesinde her koşulda ve bilhassa karanlıkta olağanüstü okunurluk sunar. Üçgen, daire, dörtgen gibi sade formlardaki geniş ibreler ve saat imleri, uzun süre ışıltı yayan parlak bir malzemeyle doldurulmuştur.



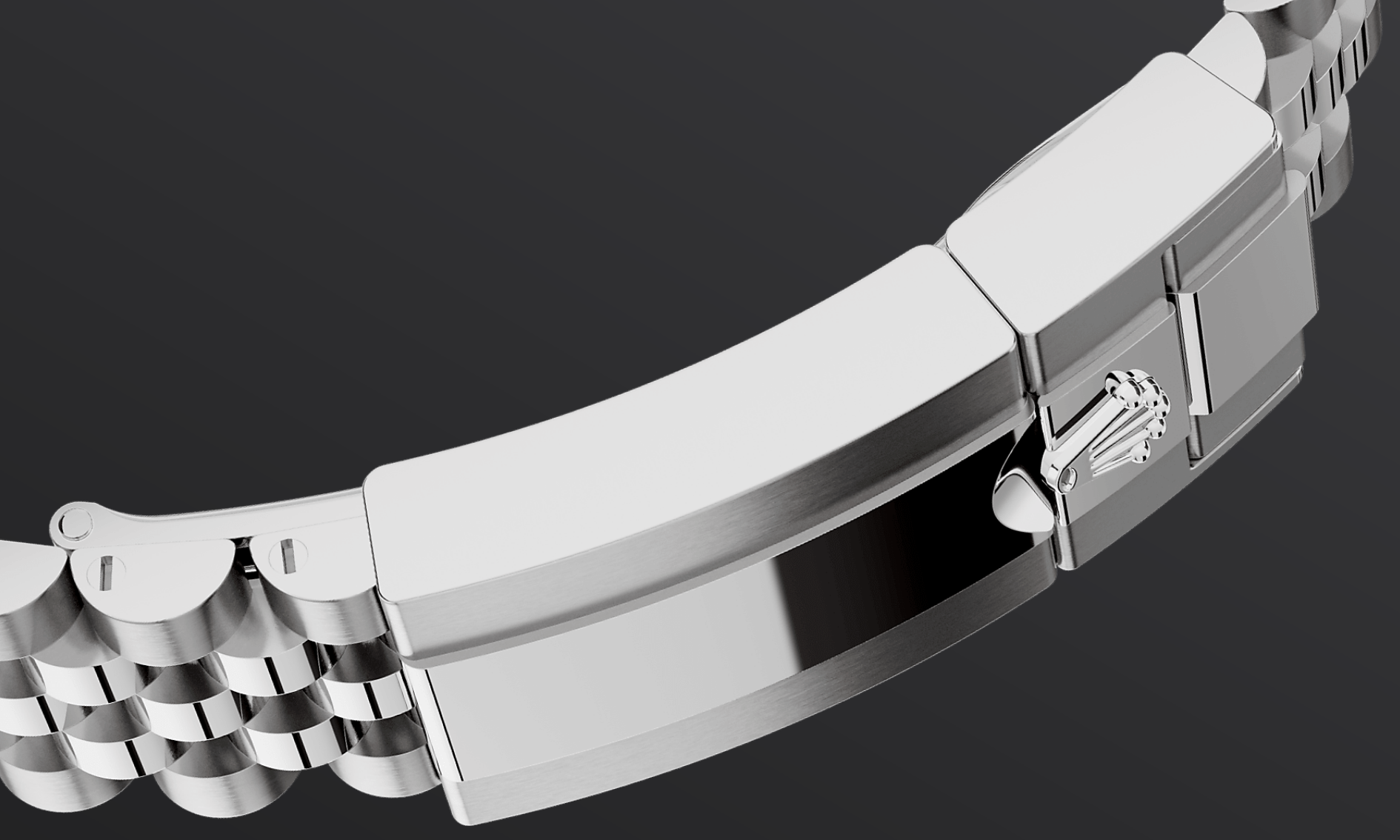


OYSTERSTEEL ÇELİK

## Paslanmaya karşı son derece dirençli

Rolex, çelik saat kasaları için Oystersteel çelik kullanır. Marka tarafından özel olarak geliştirilen Oystersteel çelik, paslanmaya karşı maksimum direncin çok önemli olduğu ileri teknoloji, havacılık-uzay ve kimya endüstrilerinde kullanılan bir alaşım olan 904L çelik grubuna dâhildir.

Oystersteel çelik son derece dayanıklıdır, cila işleminin ardından olağanüstü bir parlaklığa kavuşur ve en zorlu şartlarda bile güzelliğini korur.



JUBILEE BİLEZİK

## Esnek ve rahat

GMT-Master II modelinin bu versiyonu Jubilee bilezik ile donatılmıştır. Esnek ve konforlu, beş parça bağlantılı bir bilezik olan Jubilee, 1945 yılında piyasaya sürülen Oyster Perpetual Datejust modeli için özel olarak yaratılmıştır.

Bu yeni modeldeki Jubilee bilezik, kazara açılmaları önleyen, tasarımı Rolex'e ait patentli Oysterlock katlanır güvenlik tokasına sahiptir. Ayrıca marka tarafından geliştirilen ve bilezik uzunluğunun yaklaşık 5 mm'ye kadar uzatılabilmesini sağlayan Easylink konfor uzatma

baęlantısıyla donatılmıřtır. Gizli sabitleme sistemi, bilezik ve kasa arasında benzersiz bir görsel süreklilik saęlar.



# Daha fazla teknik detay: GMT-Master II

Referans 126710GRNR

## Model Kasası

### Tür

Oyster, 40 mm, Oystersteel çelik

### Çap

40 mm

### Malzeme

Oystersteel çelik

### Çerçeve

Çift yönlü döndürülebilir 24 saat kademeli çerçeve. Gri ve siyah seramikten iki renkli Cerachrom disk üzerine kalıplanmış rakamlar ve kademeler

### Oyster Mimarisi

Monoblok orta kasa, kilitli kasa kapağı ve kurma kolu

### Kurma kolu

Vidalı, Triplock üçlü su geçirmezlik sistemi

### Kristal

Çizilmeye karşı dayanıklı safir

### Su Geçirmezlik

100 metreye dek su geçirmezlik

## Mekanizma

### Tür

Perpetual, mekanik, otomatik kurma, GMT fonksiyonu

### Kalibre

3285, Rolex Üretimi

### Dakiklik

Kasaya yerleştirildikten sonra -2/+2 sn./gün

### Balans

Paramanyetik mavi Parachrom pandül Yüksek performanslı Paraflex şok emiciler

## Kurma

Perpetual rotor sayesinde çift yönlü otomatik kurma

## Güç rezervi

Yaklaşık 70 saat

## İşlevler

Merkezî akrep, yelkovan ve saniye ibresi. 24 saat göstergesi. Bağımsız hızlı akrep ayarlı ikinci zaman dilimi. Anlık tarih. Hassas zaman ayarı için "saniye senkronizasyon" mekanizması.

## Bilezik

---

### Tür

Jubilee, beş parçalı bağlantı

### Bilezik Malzemesi

Oystersteel çelik

### Toka

Easylink 5 mm konfor uzatma bağlantılı katlanır Oysterlock güvenlik tokası

## Kadran

---

### Tür

Siyah

### Ayrıntılar

Uzun ömürlü mavi ışığa sağlayan Chromalight sayesinde yüksek okunurluk

## Sertifika

---

### Tür

Üstün Kronometre (COSC + kasaya yerleştirildikten sonra Rolex sertifikası)

# Daha fazlasını Rolex.com adresinde inceleyin ve keşfedin

**Ticari markalar, hizmet markaları, ticari isimler, tasarımlar ve telif hakları gibi tüm fikrî mülkiyet hakları saklıdır.**

Bu internet sitesinde yer alan hiçbir içerik, yazılı izin olmaksızın çoğaltılamaz. Rolex, bu internet sitesinde yer alan modelleri dilediği zaman deęiştirme hakkını saklı tutmaktadır.

