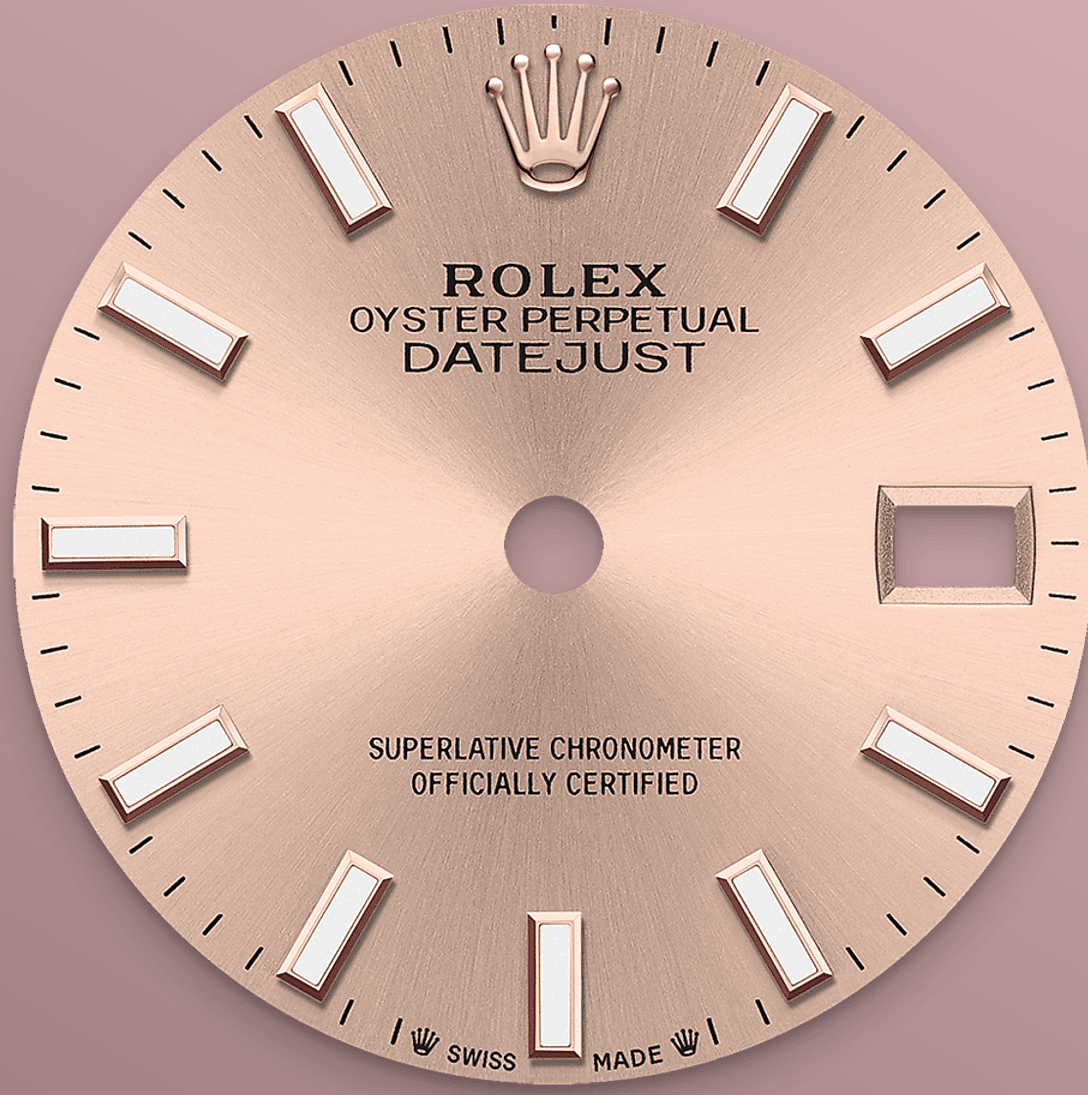




# Lady-Datejust

Oyster, 28 mm, Oystersteel çelik ve Everose altın

**Bu Oystersteel elik ve  
Everose altın Oyster  
Perpetual Lady-  
Datejust, rosé rengi  
kadrana ve Oyster  
bilezięe sahiptir.**



ROZE RENGİ KADRAN

## Bir saatçilik tekniği

Parlayan güneş deseni, Oyster Perpetual koleksiyonundaki birçok kadranda zarif ışık yansımaları yaratır. Kadranın merkezinden dışarı doğru yayılan oluklar oluşturan, ustalıkla fırçalama teknikleriyle elde edilir.

Işık, her bir gravür boyunca kesintiye uğramadan yayılır ve bileğin konumuna göre hareket eden, karakteristik ve hoş bir parıltı ortaya çıkarır. Parlayan güneş deseni tamamlandıktan sonra Fiziksel Buhar Biriktirme (Physical Vapor Deposition) ya da elektrokaplama yöntemiyle



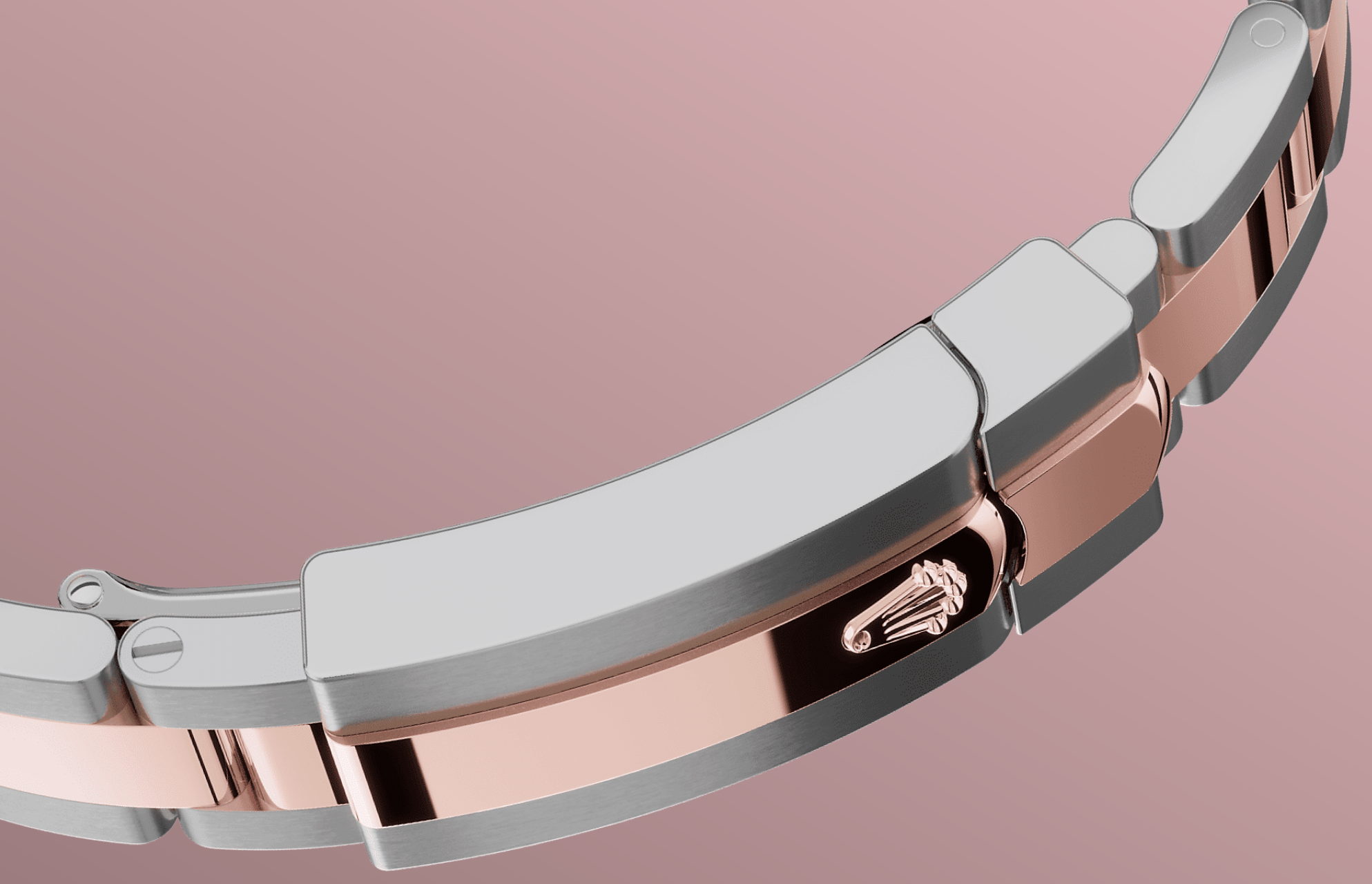


EVEROSE ROLESOR

## İki metalin buluşması

Parlaklığı ve asaletiyle göz dolduran altın.  
Dayanıklılığı ve güvenilirliği artıran çelik. En iyi özelliklerini uyumlu bir şekilde birleştiren iki madde.

Rolex'e özgü Rolesor, 1930'ların başlarından beri Rolex modellerinde yer almaktadır ve 1933 yılında ticari marka olarak tescillenmiştir. Oyster koleksiyonunun göze çarpan temel öğelerinden biridir.



OYSTER BİLEZİK

## Biçim ve işlevin simyası

Hem dayanıklılık hem de rahat bir kullanım için tasarlanmış olan Oyster bilezik, biçim ve işlevin, estetik ve teknolojinin kusursuz simyasıdır.

Yine Rolex'e özel Oysterclasp toka ve Easylink konfor uzatma bağlantısı ile donatılmıştır. Ustaca yapılmış bu sistem, saati takan kişinin bilezik uzunluğunu yaklaşık 5 mm artırmalarını sağlayarak her durumda ekstra konfor sağlar.

CYCLOPS LENS

# Büyüten bir mercek

Cyclops lens, Rolex'in en ayırt edici ve en tanınan özelliklerinden biridir.

İsmi Yunan mitolojisindeki tek gözlü devden alan Cyclops lens, kolay okuma için saatin simgeleşmiş tarih göstergesini büyütür. Rolex saatlerin tüm diğer özellikleri gibi, Cyclops'un arkasında da icatlarla, araştırma ve geliştirmeye ve daimî kusursuzluk arayışıyla dolu bir tarih vardır.

# Daha fazla teknik detay: Lady-Datejust

Referans 279161

## Model Kasası

### Tür

Oyster, 28 mm, Oystersteel çelik ve Everose altın

### Çap

28 mm

### Malzeme

Everose Rolesor

### Çerçeve

Bombeli

### Oyster Mimarisi

Monoblok orta kasa, kilitli kasa kapağı ve kurma kolu

### Kurma kolu

Vidalı, Twinlock çift su geçirmezlik sistemi

### Kristal

Çizilmeye karşı dayanıklı safir, tarih göstergesi üzerinde Cyclops lens

### Su Geçirmezlik

100 metreye dek su geçirmezlik

## Mekanizma

### Tür

Perpetual, mekanik, otomatik kurma

### Kalibre

2236, Rolex Üretimi

### Dakiklik

Kasaya yerleştirildikten sonra  
-2/+2 sn./gün

### Balans

Patentli geometriye sahip silikon Syloxi pandül Yüksek performanslı Paraflex şok emiciler

### Kurma

Perpetual rotor sayesinde çift yönlü otomatik kurma



## Güç rezervi

Yaklaşık 55 saat

## İşlevler

Merkezî akrep, yelkovan ve saniye ibresi. Hızlı ayarlanabilen anlık tarih. Hassas zaman ayarı için "saniye senkronizasyon" mekanizması.

## Bilezik

### Tür

Oyster, üç parçalı masif bağlantılar

### Toka

Easylink 5 mm konfor uzatma bağlantılı katlanır Oysterclasp

### Bilezik Malzemesi

Everose Rolesor (Oystersteel çelik ve Everose altın kombinasyonu)

## Kadran

### Tür

Rosé rengi

### Ayrıntılar

Uzun ömürlü mavi ışığa sağlayan Chromalight sayesinde yüksek okunurluk

## Sertifika

### Tür

Üstün Kronometre (COSC + kasaya yerleştirildikten sonra Rolex sertifikası)

# Daha fazlasını Rolex.com adresinde inceleyin ve keşfedin

**Ticari markalar, hizmet markaları, ticari isimler, tasarımlar ve telif hakları gibi tüm fikrî mülkiyet hakları saklıdır.**

Bu internet sitesinde yer alan hiçbir içerik, yazılı izin olmaksızın çoğaltılamaz. Rolex, bu internet sitesinde yer alan modelleri dilediği zaman deęiştirme hakkını saklı tutmaktadır.

