



Lady-Datejust

Oyster, 28 mm, Oystersteel çelik ve sarı altın

**Bu Oystersteel elik ve
sarı altın Oyster
Perpetual Lady-
Datejust, pırlantalı
şampanya rengi kadrana
ve Oyster bilezięe
sahiptir.**



ŞAMPANYA RENGİ KADRAN

Bir saatçilik tekniği

Bu kadranda 18 kt altın yuvalı pırlantalar ve 18 kt altından, 8 pırlantalı IX Roma rakamı yer alır.

Parlayan güneş deseni, Oyster Perpetual koleksiyonundaki birçok kadranda zarif ışık yansımaları yaratır. Kadranın merkezinden dışarı doğru yayılan oluklar oluşturan, ustalıkla fırçalama teknikleriyle elde edilir.

Işık, her bir oyuk boyunca kesintiye uğramadan yayılır ve bileğin konumuna göre hareket eden, karakteristik ve hoş bir parıltı ortaya çıkarır.

Parlayan güneş deseni tamamlandıktan sonra



YIVLİ ÇERÇEVE

Bir Rolex imzası

Rolex'in yivli çerçevesi diğerlerinden farklıdır. Başlangıçta Oyster çerçeve yivinin işlevsel bir amacı vardı: Saatin su geçirmez olması için çerçevenin kasaya vidalanmasını sağlamak.

Dolayısıyla bu yiv, özel Rolex aletleri kullanılarak aynı amaçla kasaya vidalanan, kasa kapağındaki yivle aynıydı. Yiv zamanla estetik bir unsura dönüştü ve Rolex'in özgün imzası hâline geldi. Bu Lady-Datejust saatinde altından yapılan yivli çerçeve bugün bir seçkinlik işaretidir.

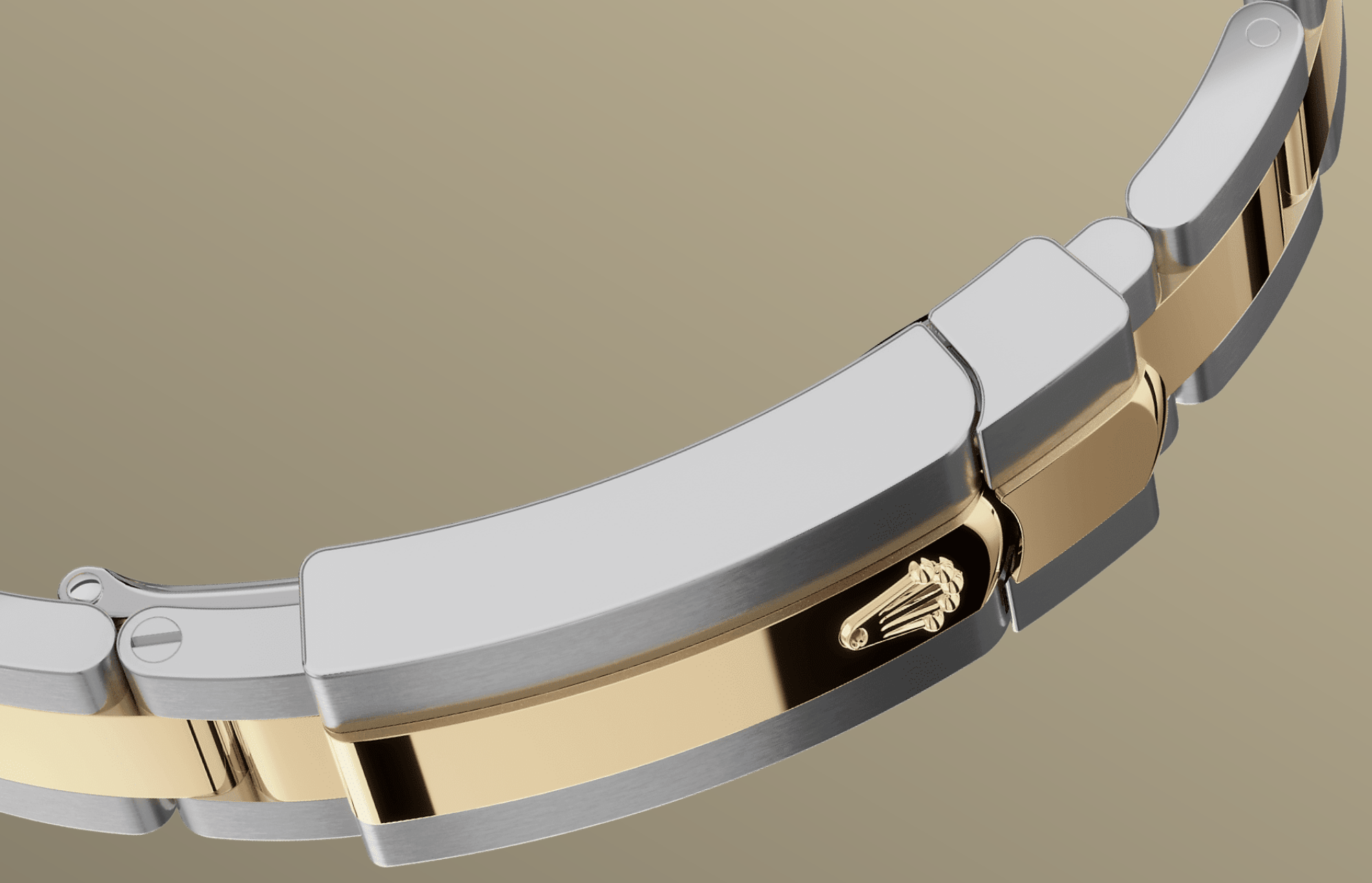


SARI ROLESOR

İki metalin buluşması

Parlaklığı ve asaletiyle göz dolduran altın.
Dayanıklılığı ve güvenilirliği artıran çelik. En iyi özelliklerini uyumlu bir şekilde birleştiren iki madde.

Rolex'e özgü Rolesor, 1930'ların başlarından beri Rolex modellerinde yer almaktadır ve 1933 yılında ticari marka olarak tescillenmiştir. Oyster koleksiyonunun göze çarpan temel öğelerinden biridir.



OYSTER BİLEZİK

Biçim ve işlevin simyası

Hem dayanıklılık hem de rahat bir kullanım için tasarlanmış olan Oyster bilezik, biçim ve işlevin, estetik ve teknolojinin kusursuz simyasıdır.

Yine Rolex'e özel Oysterclasp toka ve Easylink konfor uzatma bağlantısı ile donatılmıştır. Ustaca yapılmış bu sistem, saati takan kişinin bilezik uzunluğunu yaklaşık 5 mm artırmasını sağlayarak her durumda ekstra konfor sağlar.

Daha fazla teknik detay: Lady-Datejust

Referans 279173

Model Kasası

Tür

Oyster, 28 mm, Oystersteel çelik ve sarı altın

Çap

28 mm

Malzeme

Sarı Rolesor

Çerçeve

Yivli

Oyster Mimarisi

Monoblok orta kasa, kilitli kasa kapağı ve kurma kolu

Kurma kolu

Vidalı, Twinlock çift su geçirmezlik sistemi

Kristal

Çizilmeye karşı dayanıklı safir, tarih göstergesi üzerinde Cyclops lens

Su Geçirmezlik

100 metreye dek su geçirmezlik

Mekanizma

Tür

Perpetual, mekanik, otomatik kurma

Kalibre

2236, Rolex Üretimi

Dakiklik

Kasaya yerleştirildikten sonra
-2/+2 sn./gün

Balans

Patentli geometriye sahip silikon Syloxi pandül Yüksek performanslı Paraflex şok emiciler

Kurma

Perpetual rotor sayesinde çift yönlü otomatik kurma

Güç rezervi

Yaklaşık 55 saat

İşlevler

Merkezî akrep, yelkovan ve saniye ibresi. Hızlı ayarlanabilen anlık tarih. Hassas zaman ayarı için "saniye senkronizasyon" mekanizması.

Bilezik

Tür

Oyster, üç parçalı masif bağlantılar

Toka

Easylink 5 mm konfor uzatma bağlantılı katlanır Oysterclasp

Bilezik Malzemesi

Sarı Rolesor (Oystersteel çelik ve sarı altın kombinasyonu)

Kadran

Tür

Pırlantalı, şampanya rengi

Sertifika

Tür

Üstün Kronometre (COSC + kasaya yerleştirildikten sonra Rolex sertifikası)

**Daha fazlasını
Rolex.com
adresinde
inceleyin ve
keşfedin**

Ticari markalar, hizmet markaları, ticari isimler, tasarımlar ve telif hakları gibi tüm fikrî mülkiyet hakları saklıdır.

Bu internet sitesinde yer alan hiçbir içerik, yazılı izin olmaksızın çoğaltılamaz. Rolex, bu internet sitesinde yer alan modelleri dilediği zaman deęiştirme hakkını saklı tutmaktadır.

