



# Oyster Perpetual 41

Oyster, 41 mm, Oystersteel çelik

**Karşınızda turkuaz  
mavisi, Celebration  
motifi kadranı ve Oyster  
bileziğiyle Oyster  
Perpetual 41.**



TURKUAZ MAVİSİ KADRAN

## Celebration motifi

'Celebration' adı verilen bu tümüyle yeni motif Oyster Perpetual 31, Oyster Perpetual 36 ve Oyster Perpetual 41 modellerinde mevcuttur.

Siyah kenarlı ve farklı büyüklükteki baloncuklardan oluşan motif, 2020'de sunulan lake kadranların canlı renklerini içerir ve turkuaz mavisini fon rengi; şeker pembesi, sarı, mercan kırmızısı ve yeşili de baloncuk rengi olarak kullanır.



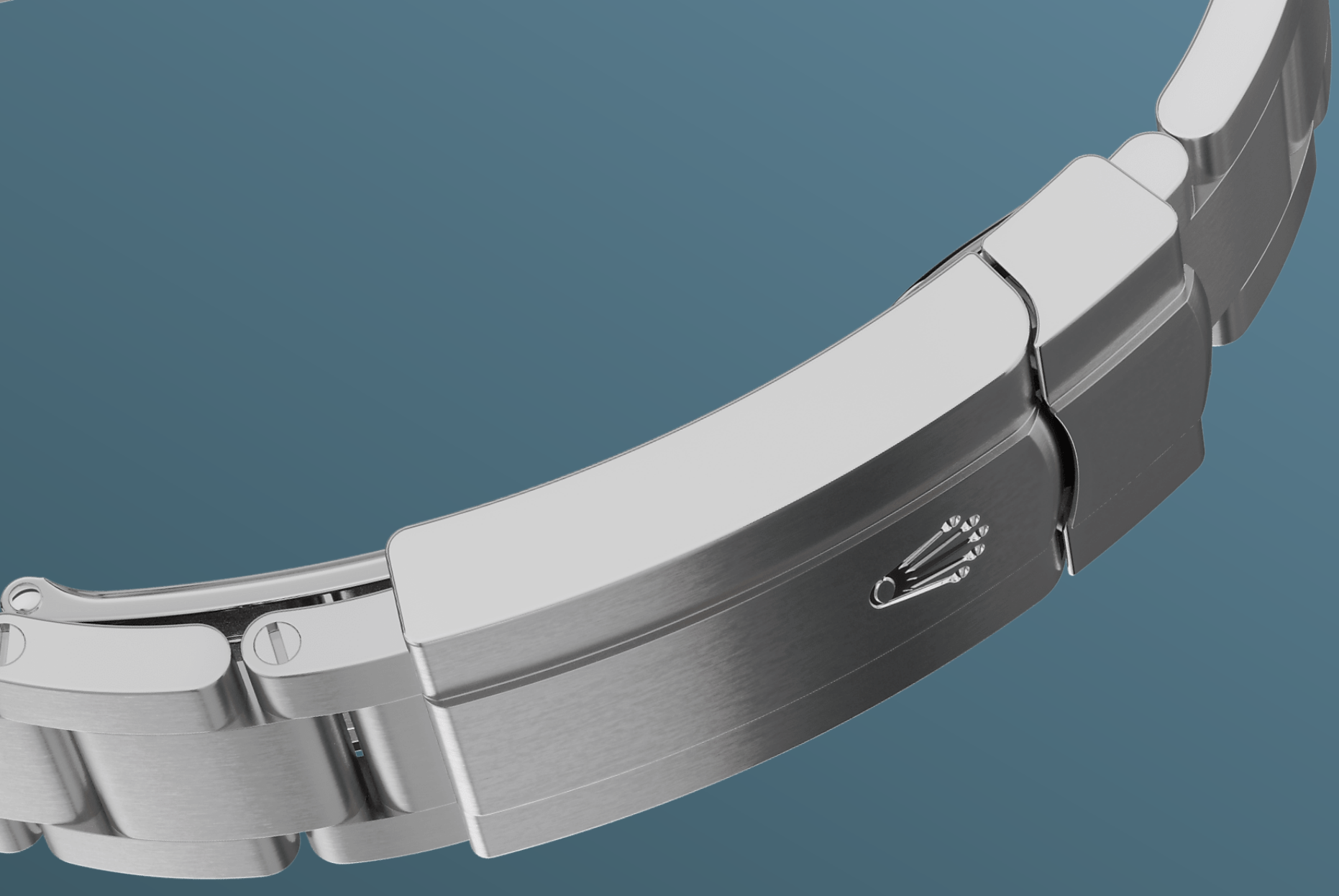


OYSTERSTEEL ÇELİK

## Paslanmaya karşı son derece dirençli

Rolex, çelik saat kasaları için Oystersteel çelik kullanır. Marka tarafından özel olarak geliştirilen Oystersteel çelik, paslanmaya karşı maksimum direncin çok önemli olduğu ileri teknoloji, havacılık-uzay ve kimya endüstrilerinde kullanılan bir alaşım olan 904L çelik grubuna dâhildir.

Oystersteel çelik son derece dayanıklıdır, cila işleminin ardından olağanüstü bir parlaklığa kavuşur ve en zorlu şartlarda bile güzelliğini korur.



OYSTER BİLEZİK

## Biçim ve işlevin simyası

Oyster bilezik, biçim ve işlevin, estetik ve teknolojinin kusursuz bir simyasıdır.

İlk olarak 1930'lu yılların sonlarında piyasaya sürülen geniş, düz üç parçalı bağlantıya sahip bu dayanıklı ve rahat metal bilezik hâlâ Oyster koleksiyonundaki en yaygın bileziktir. Oyster Perpetual modellerinde, Oyster bilezik Oysterclasp tokayla donatılmıştır.

3230 MEKANİZMASI

## Üstün performans

Oyster Perpetual 41, tamamen Rolex tarafından geliştirilmiş ve üretilmiş bir mekanizma olan ve markanın 2020'de tanıttığı kalibre 3230 ile donatılmıştır.

Saatçilik teknolojisinin zirvesi olan bu otomatik kurmalı mekanik mekanizma için birçok patent başvurusu yapılmıştır ve dakiklik, güç rezervi, darbelere ve manyetik alanlara karşı direnç, kullanım kolaylığı ve güvenilirlik bakımından temel kazanımlar sunar. Kalibre 3230, yüksek enerji

verimliliđini müthiş güvenilirlikle birleřtiren, patentli  
Chronergy eřapmana sahiptir.

# Daha fazla teknik detay: Oyster Perpetual

Referans 124300

## Model Kasası

### Tür

Oyster, 41 mm, Oystersteel çelik

### Çap

41 mm

### Malzeme

Oystersteel çelik

### Çerçeve

Bombeli

### Oyster Mimarisi

Monoblok orta kasa, kilitli kasa kapağı ve kurma kolu

### Kurma kolu

Vidalı, Twinlock çift su geçirmezlik sistemi

### Kristal

Çizilmeye karşı dayanıklı safir

### Su Geçirmezlik

100 metreye dek su geçirmezlik

## Mekanizma

### Tür

Perpetual, mekanik, otomatik kurma

### Kalibre

3230, Rolex Üretimi

### Dakiklik

Kasaya yerleştirildikten sonra  
-2/+2 sn./gün

### Balans

Paramanyetik mavi Parachrom  
pandül Yüksek performanslı  
Paraflex şok emiciler

### Kurma

Perpetual rotor sayesinde çift yönlü  
otomatik kurma



## Güç rezervi

Yaklaşık 70 saat

## İşlevler

Merkezî akrep, yelkovan ve saniye ibresi. Hassas zaman ayarı için "saniye senkronizasyon" mekanizması.

## Bilezik

---

### Tür

Oyster, üç parçalı masif bağlantılar

### Toka

Easylink 5 mm konfor uzatma bağlantılı katlanır Oysterclasp

### Bilezik Malzemesi

Oystersteel çelik

## Kadran

---

### Tür

Turkuaz mavisi, Celebration motifi

### Ayrıntılar

Uzun ömürlü mavi ışığa sağlayan Chromalight sayesinde yüksek okunurluk

## Sertifika

---

### Tür

Üstün Kronometre (COSC + kasaya yerleştirildikten sonra Rolex sertifikası)

# Daha fazlasını Rolex.com adresinde inceleyin ve keşfedin

**Ticari markalar, hizmet markaları, ticari isimler, tasarımlar ve telif hakları gibi tüm fikrî mülkiyet hakları saklıdır.**

Bu internet sitesinde yer alan hiçbir içerik, yazılı izin olmaksızın çoğaltılamaz. Rolex, bu internet sitesinde yer alan modelleri dilediği zaman deęiştirme hakkını saklı tutmaktadır.

