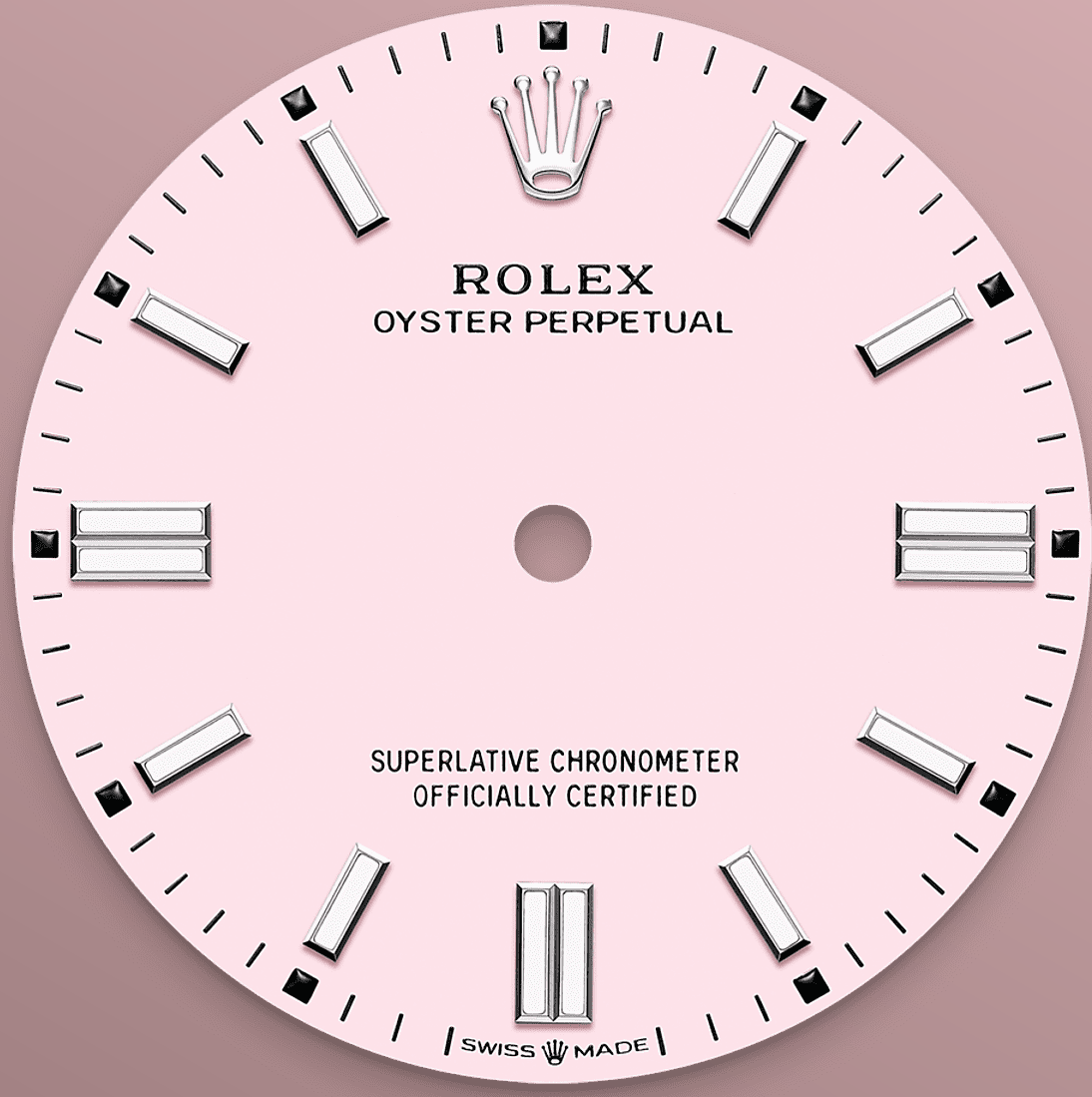




Oyster Perpetual 36

Oyster, 36 mm, Oystersteel çelik

**Karşınızda şeker
pembesi kadranı ve
Oyster bileziğiyle Oyster
Perpetual 36.**



ŐEKER PEMBESİ KADRAN

Ustalık ve ileri teknolojinin birlikteliđi

Bu cesur ve canlı ton, Rolex'in ustalık ve ileri teknolojiyi bir araya getiren olađanüstü kurum içi uzmalığı sayesinde mümkün olmaktadır. Oyster Perpetual serisi için oluşturulan renkler, hayatlarına, toz ve diđer bulaşimleri engellemek için denetimli atmosfere sahip bir ortamda titizlikle uygulanması gereken bir lake olarak başlar.

Kadran zemininin pirinç plakası, düzenli ve muntazam bir yüzey için lake katmanlarıyla art

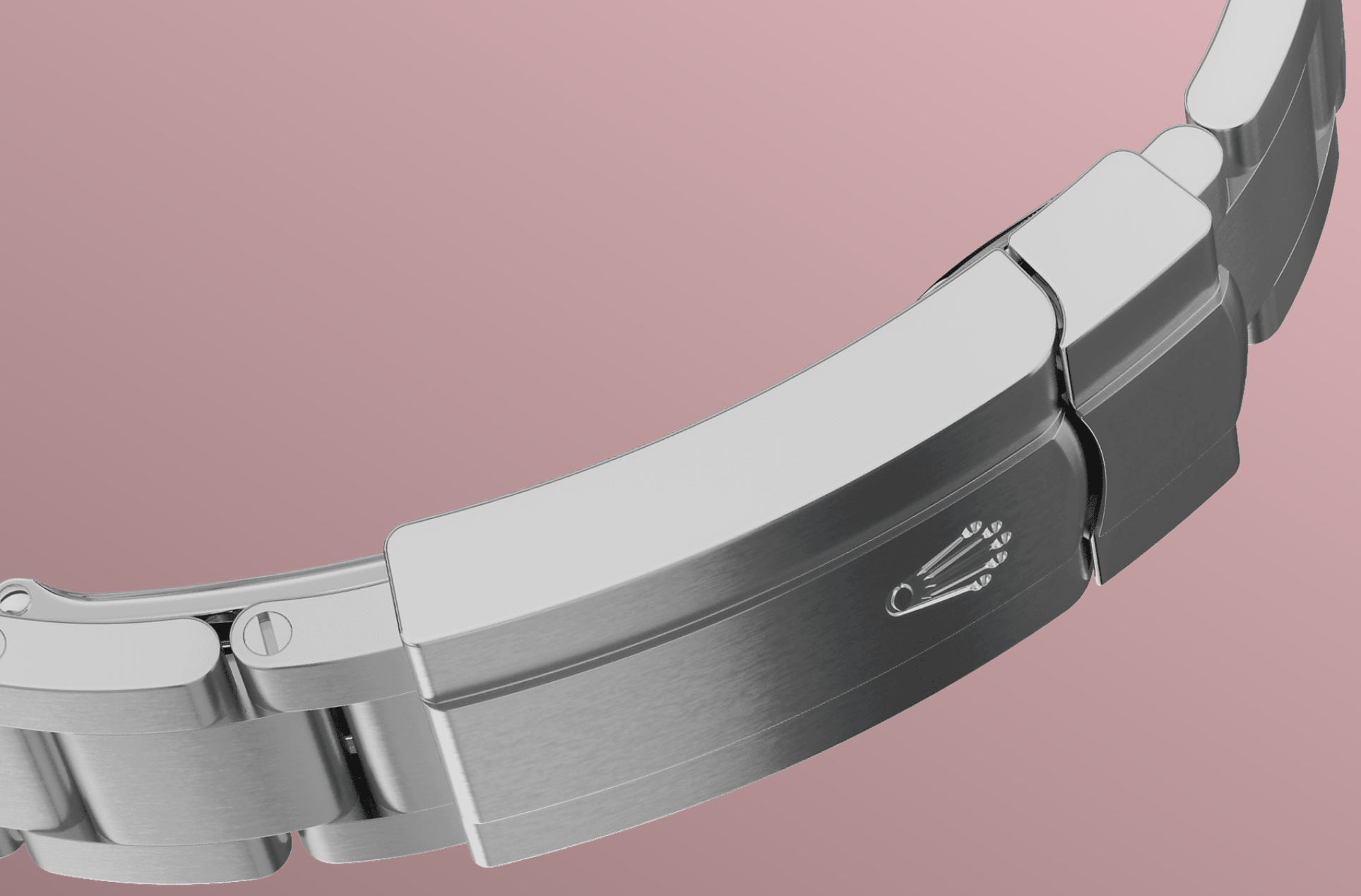


OYSTERSTEEL ÇELİK

Paslanmaya karşı son derece dirençli

Rolex, çelik saat kasaları için Oystersteel çelik kullanır. Marka tarafından özel olarak geliştirilen Oystersteel çelik, paslanmaya karşı maksimum direncin çok önemli olduğu ileri teknoloji, havacılık-uzay ve kimya endüstrilerinde kullanılan bir alaşım olan 904L çelik grubuna dâhildir.

Oystersteel çelik son derece dayanıklıdır, cila işleminin ardından olağanüstü bir parlaklığa kavuşur ve en zorlu şartlarda bile güzelliğini korur.



OYSTER BİLEZİK

Biçim ve işlevin simyası

Oyster bilezik, biçim ve işlevin, estetik ve teknolojinin kusursuz bir simyasıdır.

İlk olarak 1930'lu yılların sonlarında piyasaya sürülen geniş, düz üç parçalı bağlantıya sahip bu dayanıklı ve rahat metal bilezik hâlâ Oyster koleksiyonundaki en yaygın bileziktir. Oyster Perpetual modellerinde, Oyster bilezik Oysterclasp tokayla donatılmıştır.

3230 MEKANİZMASI

Üstün performans

Oyster Perpetual 36, tamamen Rolex tarafından geliştirilmiş ve üretilmiş bir mekanizma olan ve markanın 2020'de tanıttığı kalibre 3230 ile donatılmıştır.

Saatçilik teknolojisinin zirvesi olan bu otomatik kurmalı mekanik mekanizma için birçok patent başvurusu yapılmıştır ve dakiklik, güç rezervi, darbelere ve manyetik alanlara karşı direnç, kullanım kolaylığı ve güvenilirlik bakımından temel kazanımlar sunar. Kalibre 3230, yüksek enerji

verimliliğini müthiş güvenilirlikle birleştiren, patentli Chronergy eşapmana sahiptir.

Daha fazla teknik detay: Oyster Perpetual

Referans 126000

Model Kasası

Tür

Oyster, 36 mm, Oystersteel çelik

Çap

36 mm

Malzeme

Oystersteel çelik

Çerçeve

Bombeli

Oyster Mimarisi

Monoblok orta kasa, kilitli kasa kapağı ve kurma kolu

Kurma kolu

Vidalı, Twinlock çift su geçirmezlik sistemi

Kristal

Çizilmeye karşı dayanıklı safir

Su Geçirmezlik

100 metreye dek su geçirmezlik

Mekanizma

Tür

Perpetual, mekanik, otomatik kurma

Kalibre

3230, Rolex Üretimi

Dakiklik

Kasaya yerleştirildikten sonra
-2/+2 sn./gün

Balans

Paramanyetik mavi Parachrom
pandül Yüksek performanslı
Paraflex şok emiciler

Kurma

Perpetual rotor sayesinde çift yönlü
otomatik kurma

Güç rezervi

Yaklaşık 70 saat

İşlevler

Merkezî akrep, yelkovan ve saniye ibresi. Hassas zaman ayarı için "saniye senkronizasyon" mekanizması.

Bilezik

Tür

Oyster, üç parçalı masif bağlantılar

Toka

Easylink 5 mm konfor uzatma bağlantılı katlanır Oysterclasp

Bilezik Malzemesi

Oystersteel çelik

Kadran

Tür

Şeker pembesi

Ayrıntılar

Uzun ömürlü mavi ışığa sağlayan Chromalight sayesinde yüksek okunurluk

Sertifika

Tür

Üstün Kronometre (COSC + kasaya yerleştirildikten sonra Rolex sertifikası)

Daha fazlasını Rolex.com adresinde inceleyin ve keşfedin

Ticari markalar, hizmet markaları, ticari isimler, tasarımlar ve telif hakları gibi tüm fikrî mülkiyet hakları saklıdır.

Bu internet sitesinde yer alan hiçbir içerik, yazılı izin olmaksızın çoğaltılamaz. Rolex, bu internet sitesinde yer alan modelleri dilediği zaman deęiştirme hakkını saklı tutmaktadır.

