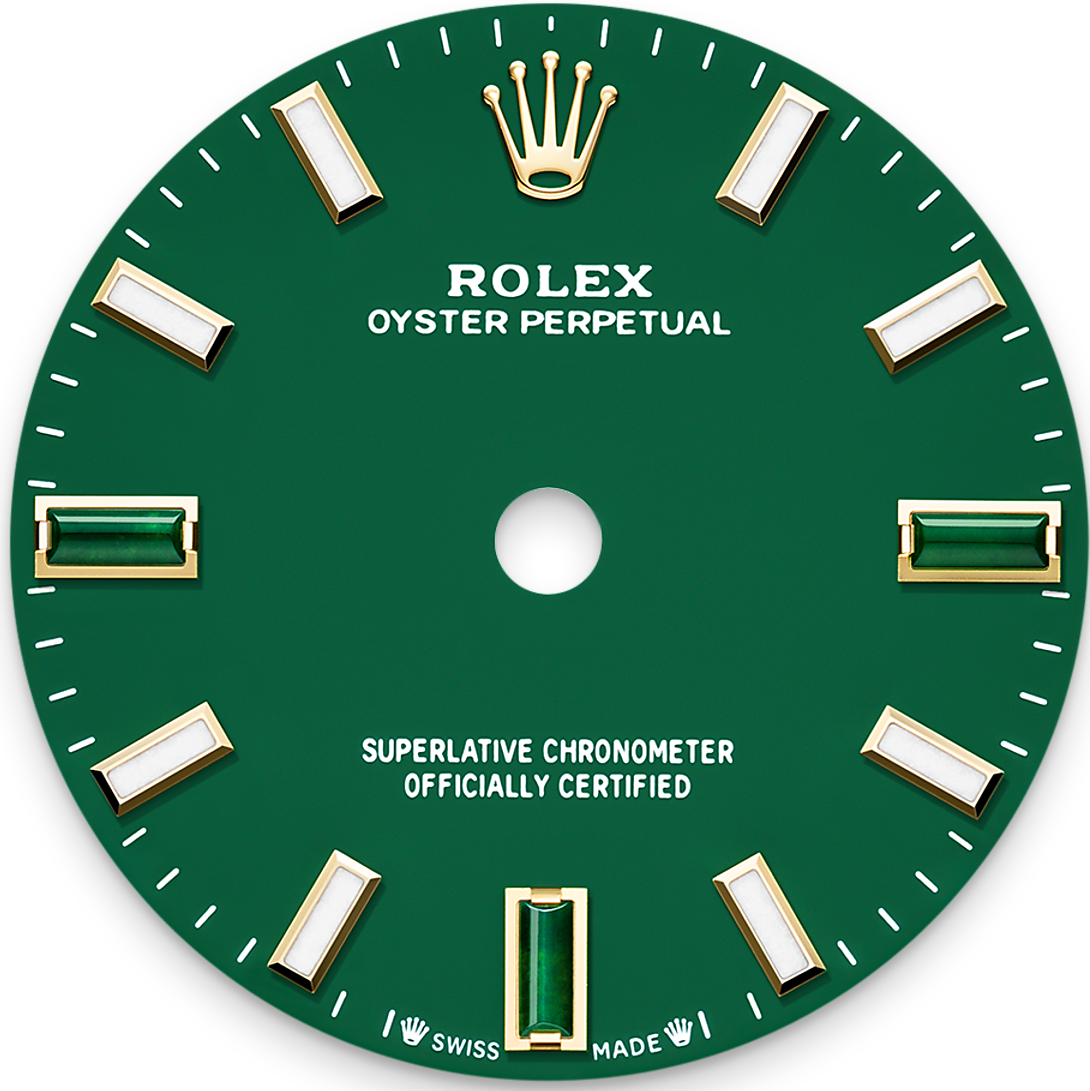




# Oyster Perpetual 28

Oyster, 28 mm, sarı altın

**Karşınızda *green stone*  
kadranlı ve Oyster  
bilezikli 18 karat sarı  
altın Oyster Perpetual  
28.**



*GREEN STONE KADRAN*

## Yeni ve büyüleyici

Oyster Perpetual 28 saatinin lake kadranında, saat 3, 6 ve 9 konumundaki saat imlerinin doğal taştan üretilişi, Rolex için bir ilktir.

Heliotrop, yeşilin çeşitli tonlarını barındırır ve üst yüzeyinde, taşın yapısını ve rengini vurgulayan ve en ufak yansımayı dahi önleyen ojiv kesime sahiptir.



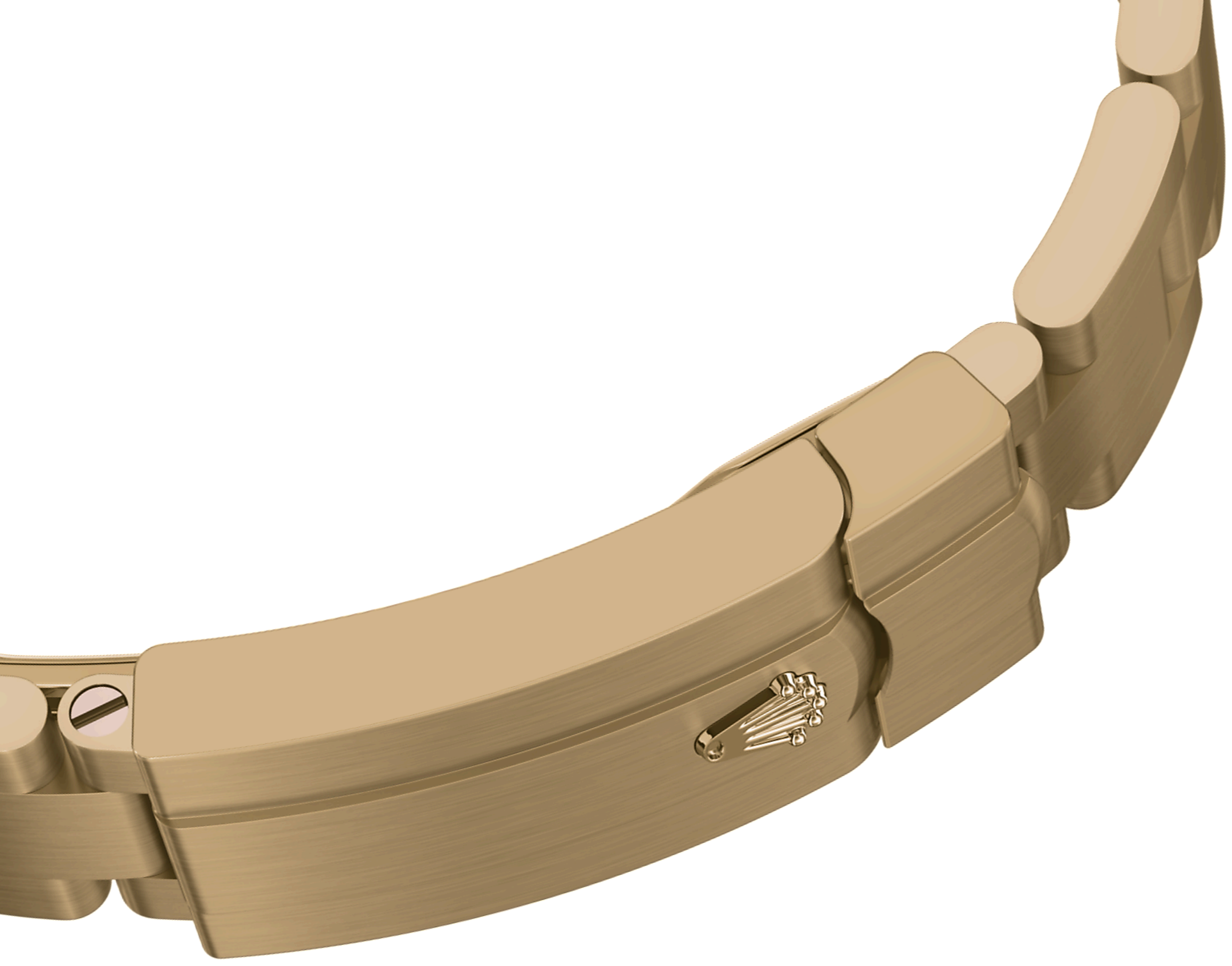
18 KARAT SARI ALTIN

## Mükemmelliğe adanmışlık

Kendi özel dökümhanesini işleten Rolex, en yüksek kalitede 18 kt altın alaşımları dökme konusunda rakipsizdir. Eklenen gümüş, bakır, platin veya paladyum oranlarına göre farklı 18 kt altın türleri elde edilir: sarı, pembe veya beyaz.

Bunlar ancak en saf metallerle oluşturulur ve altının kaliteye gösterilen büyük özenle şekillendirilmesinden önce, marka bünyesinde bulunan son teknoloji ekipmanlara sahip

laboratuvarlarda titizlikle incelenir. Rolex'in mükemmelliğe bađlılıđı ilk adımdan itibaren bařlar.



OYSTER BİLEZİK

## Biçim ve işlevin simyası

Oyster bilezik, biçim ve işlevin, estetik ve teknolojinin kusursuz bir simyasıdır.

İlk olarak 1930'lu yılların sonlarında piyasaya sürülen geniş, düz üç parçalı bağlantıya sahip bu dayanıklı ve rahat metal bilezik hâlâ Oyster koleksiyonundaki en yaygın bileziktir. Oyster Perpetual modellerinde, Oyster bilezik Oysterclasp tokayla donatılmıştır.



## 2232 MEKANİZMASI

# Üstün performans

2020'de tanıtılan kalibre 2232, tamamen Rolex tarafından geliştirilmiş ve üretilmiş yeni nesil otomatik kurmalı mekanik bir saat mekanizmasıdır. Patentli, silikon Syloxi pandül barındıran mekanizma, üstün seviyede kronometrik performans sunar.

Manyetik alanlardan etkilenmeyen Syloxi pandül, sıcaklık değişimleri karşısında mükemmel stabilite sağlar ve şok durumunda geleneksel bir pandüle göre yaklaşık 10 kat daha dakiktir. Patentli

geometrisi sayesinde her pozisyonda dakikliđını  
korur.

# Daha fazla teknik detay: Oyster Perpetual

Referans 276208

## Model Kasası

### Tür

Oyster, 28 mm, sarı altın

### Çap

28 mm

### Malzeme

Sarı altın

### Çerçeve

Bombeli

### Oyster Mimarisi

Monoblok orta kasa, kilitli kasa kapağı ve kurma kolu

### Kurma kolu

Vidalı, Twinlock çift su geçirmezlik sistemi

### Kristal

Çizilmeye karşı dayanıklı safir

### Su Geçirmezlik

100 metreye dek su geçirmezlik

## Mekanizma

### Tür

Perpetual, mekanik, otomatik kurma

### Kalibre

2232, Rolex Üretimi

### Dakiklik

Kasaya yerleştirildikten sonra  
-2/+2 sn./gün

### Balans

Patentli geometriye sahip silikon Syloxi pandül. Yüksek performanslı Paraflex şok emiciler

### Kurma

Perpetual rotor sayesinde çift yönlü otomatik kurma

## Güç rezervi

Yaklaşık 55 saat

## İşlevler

Merkezî akrep, yelkovan ve saniye ibresi. Hassas zaman ayarı için "saniye senkronizasyon" mekanizması.

## Bilezik

---

### Tür

Oyster, üç parçalı masif bağlantılar

### Toka

Easylink 5 mm konfor uzatma bağlantılı katlanır Oysterclasp

### Bilezik Malzemesi

18 kt sarı altın

## Kadran

---

### Tür

*Green stone*

### Detaylar

Uzun ömürlü mavi ışığa sağlayan Chromalight sayesinde yüksek okunurluk

## Sertifika

---

### Tür

*Superlative Chronometer* (COSC + kasaya yerleştirildikten sonra Rolex sertifikası)

# Daha fazlasını Rolex.com adresinde inceleyin ve keşfedin

**Ticari markalar, hizmet markaları, ticari isimler, tasarımlar ve telif hakları gibi tüm fikrî mülkiyet hakları saklıdır.**

Bu internet sitesinde yer alan hiçbir içerik, yazılı izin olmaksızın çoğaltılamaz. Rolex, bu internet sitesinde yer alan modelleri dilediği zaman deęiştirme hakkını saklı tutmaktadır.

