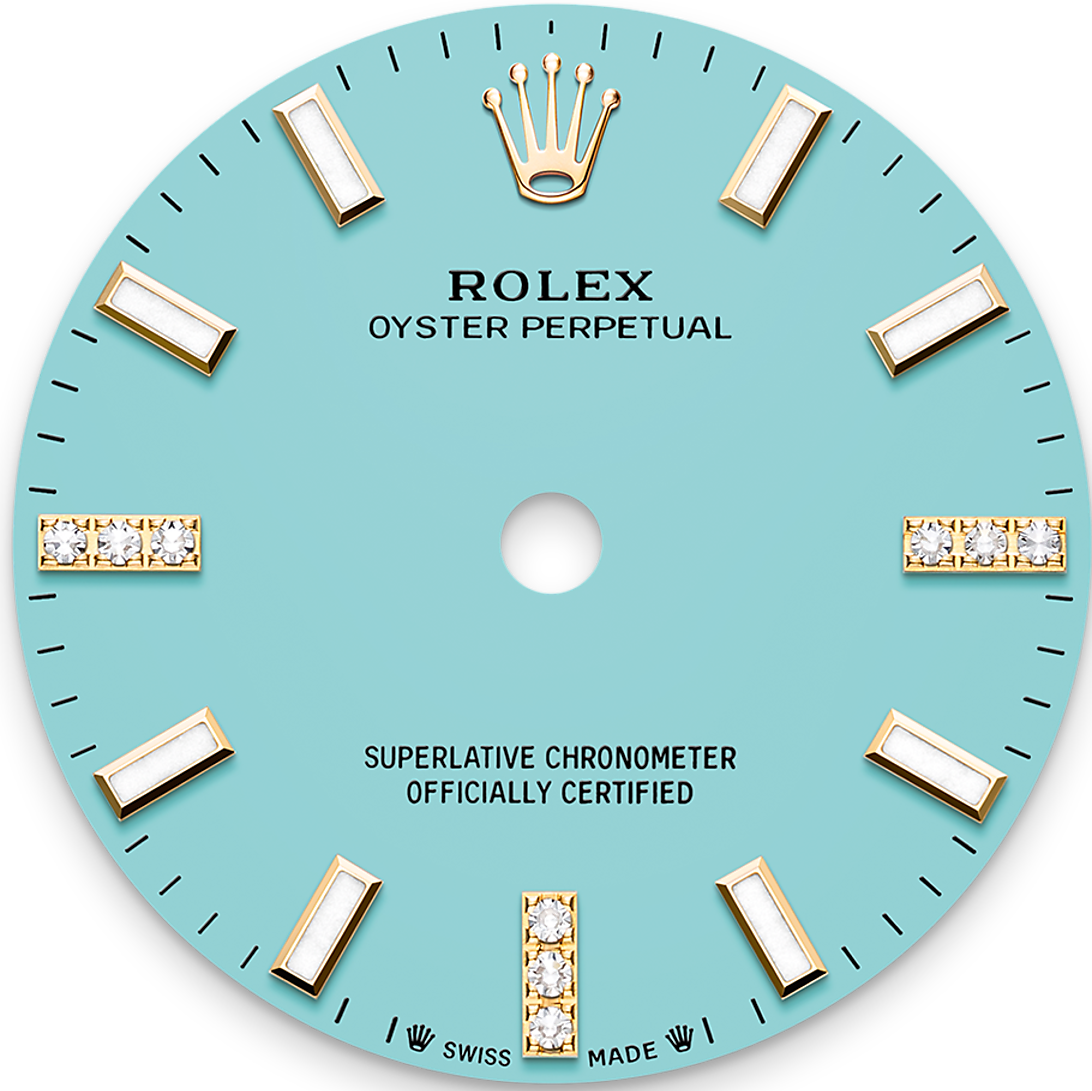




Oyster Perpetual 28

Oyster, 28 mm, sarı altın ve pirlanta

**Karşınızda pırlantalı,
turkuaz mavisi kadranlı
ve Oyster bilezikli 18
karat sarı altın Oyster
Perpetual 28.**



TURKUAZ MAVİSİ KADRAN

Ustalık ve ileri teknolojinin birlikteliği

Bu kadranda saat 3, 6 ve 9 konumunda 18 karat altın saat imleri, 9 pırlantalı yer alır. Oyster Perpetual serisi için oluşturulan renkler, hayatlarına, toz ve diğer bulaşimleri engellemek için denetimli atmosfere sahip bir ortamda titizlikle uygulanması gereken bir lake olarak başlar.

Kadran zemininin pirinç plakası, düzenli ve muntazam bir yüzey için lake katmanlarıyla art arda altı defa kaplanır. Rengin tüm parlaklığını ve

derinliđini ortaya ıkarmak iin son ařamada vernik uygulanır ve polisaj yapılır. Ardından damgalanarak aktarım yöntemiyle eřitli ibareler basılır, saat imleri ve ta ise elle perinlenir. Kusursuzluđu ile ışık saan kadran, artık saat montajı ařamasında mekanizmanın üstündeki yerini almaya hazırdır.



PIRLANTALI ÇERÇEVE

Işıltılı senfoni

Taş süsleme ustaları, her bir değerli taşın kusursuz bir biçimde yerleşeceği yuvayı elle şekillendirmek üzere değerli metali heykeltıraşlar gibi incelikle oyar. Taş, kuyumcunun sanatı ve el işçiliğiyle yerine yerleştirilir ve özenli bir şekilde diğer taşlarla hizalanarak altın veya platin yuvaya sıkıca sabitlenir.

Taşların kendilerine özgü kalitelerinin yanı sıra birtakım farklı kriterler de Rolex taş işlemlerinin güzelliğine katkı sağlar: taşların yüksekliklerinin hassas hizası, yönleri ve konumları, işleminin

düzeni, gücü ve oranları ve metal işlemede yapılan detaylı son rötuşlar. Saati güzelleştirmek ve kullanıcıyı büyüleyici kılmak için ışıltılı bir senfoni.



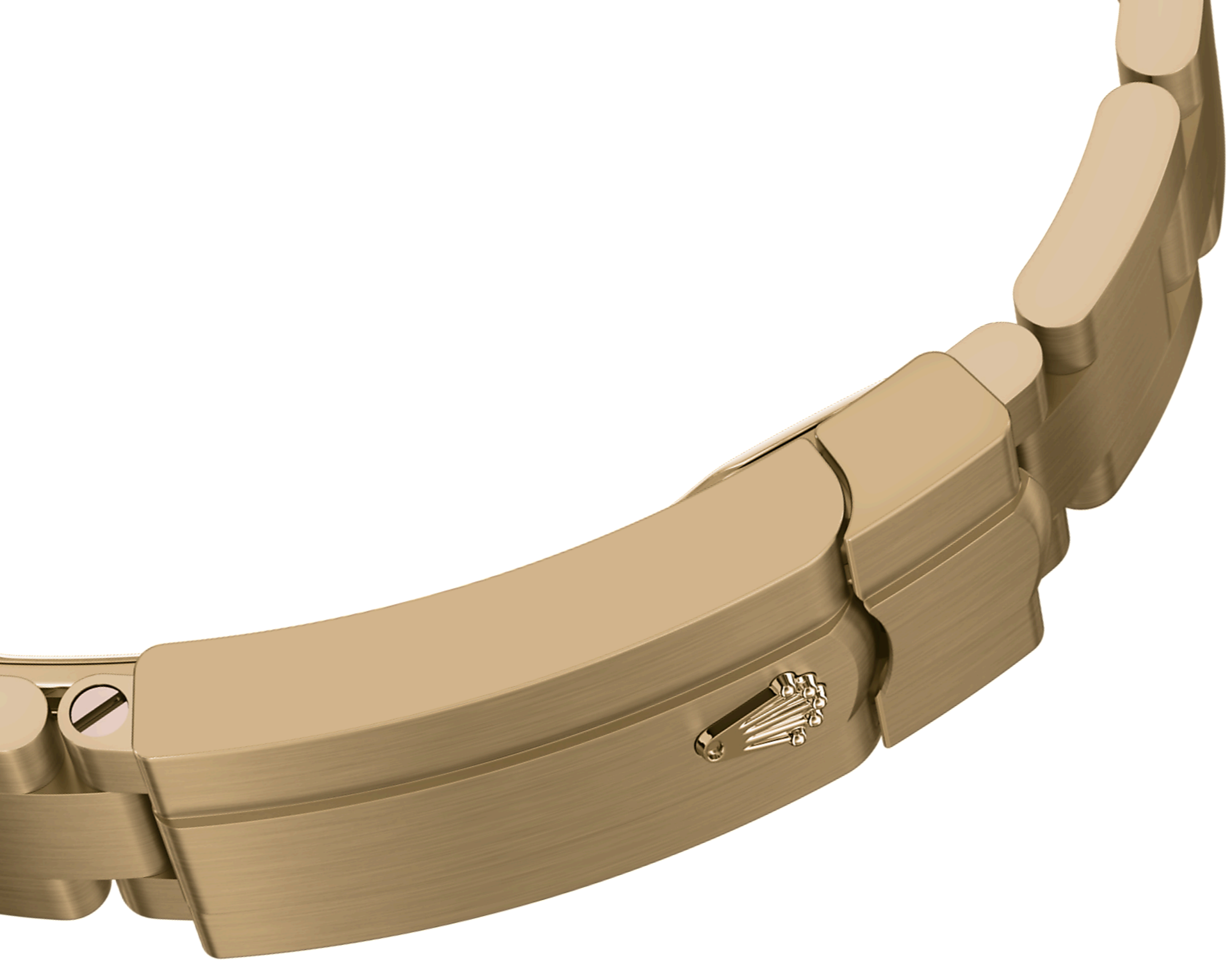
18 KARAT SARI ALTIN

Mükemmelliğe adanmışlık

Kendi özel dökümhanesini işleten Rolex, en yüksek kalitede 18 kt altın alaşımları dökme konusunda rakipsizdir. Eklenen gümüş, bakır, platin veya paladyum oranlarına göre farklı 18 kt altın türleri elde edilir: sarı, pembe veya beyaz.

Bunlar ancak en saf metallerle oluşturulur ve altının kaliteye gösterilen büyük özenle şekillendirilmesinden önce, marka bünyesinde bulunan son teknoloji ekipmanlara sahip

laboratuvarlarda titizlikle incelenir. Rolex'in mükemmelliğe bađlılıđı ilk adımdan itibaren bařlar.



OYSTER BİLEZİK

Biçim ve işlevin simyası

Oyster bilezik, biçim ve işlevin, estetik ve teknolojinin kusursuz bir simyasıdır.

İlk olarak 1930'lu yılların sonlarında piyasaya sürülen geniş, düz üç parçalı bağlantıya sahip bu dayanıklı ve rahat metal bilezik hâlâ Oyster koleksiyonundaki en yaygın bileziktir. Oyster Perpetual modellerinde, Oyster bilezik Oysterclasp tokayla donatılmıştır.

Daha fazla teknik detay: Oyster Perpetual

Referans 276248RBR

Model Kasası

Tür

Oyster, 28 mm, sarı altın ve pırlanta

Çap

28 mm

Malzeme

Sarı altın

Çerçeve

44 adet yuvarlak kesim pırlanta

Oyster Mimarisi

Monoblok orta kasa, kilitli kasa kapağı ve kurma kolu

Kurma kolu

Vidalı, Twinlock çift su geçirmezlik sistemi

Kristal

Çizilmeye karşı dayanıklı safir

Su Geçirmezlik

100 metreye dek su geçirmezlik

Mekanizma

Tür

Perpetual, mekanik, otomatik kurma

Kalibre

2232, Rolex Üretimi

Dakiklik

Kasaya yerleştirildikten sonra
-2/+2 sn./gün

Balans

Patentli geometriye sahip silikon Syloxi pandül. Yüksek performanslı Paraflex şok emiciler

Kurma

Perpetual rotor sayesinde çift yönlü otomatik kurma

Güç rezervi

Yaklaşık 55 saat

İşlevler

Merkezî akrep, yelkovan ve saniye ibresi. Hassas zaman ayarı için "saniye senkronizasyon" mekanizması.

Bilezik

Tür

Oyster, üç parçalı masif bağlantılar

Toka

Easylink 5 mm konfor uzatma bağlantılı katlanır Oysterclasp

Bilezik Malzemesi

18 kt sarı altın

Kadran

Tür

Turkuaz mavisi, pırlantalı

Taş işleme

Saat 3, 6 ve 9 konumunda 18 karat altın saat imleri, 9 pırlantalı

Detaylar

Uzun ömürlü mavi ışığa sağlayan Chromalight sayesinde yüksek okunurluk

Sertifika

Tür

Superlative Chronometer (COSC + kasaya yerleştirildikten sonra Rolex sertifikası)

Daha fazlasını Rolex.com adresinde inceleyin ve keşfedin

Ticari markalar, hizmet markaları, ticari isimler, tasarımlar ve telif hakları gibi tüm fikrî mülkiyet hakları saklıdır.

Bu internet sitesinde yer alan hiçbir içerik, yazılı izin olmaksızın çoğaltılamaz. Rolex, bu internet sitesinde yer alan modelleri dilediği zaman deęiştirme hakkını saklı tutmaktadır.

