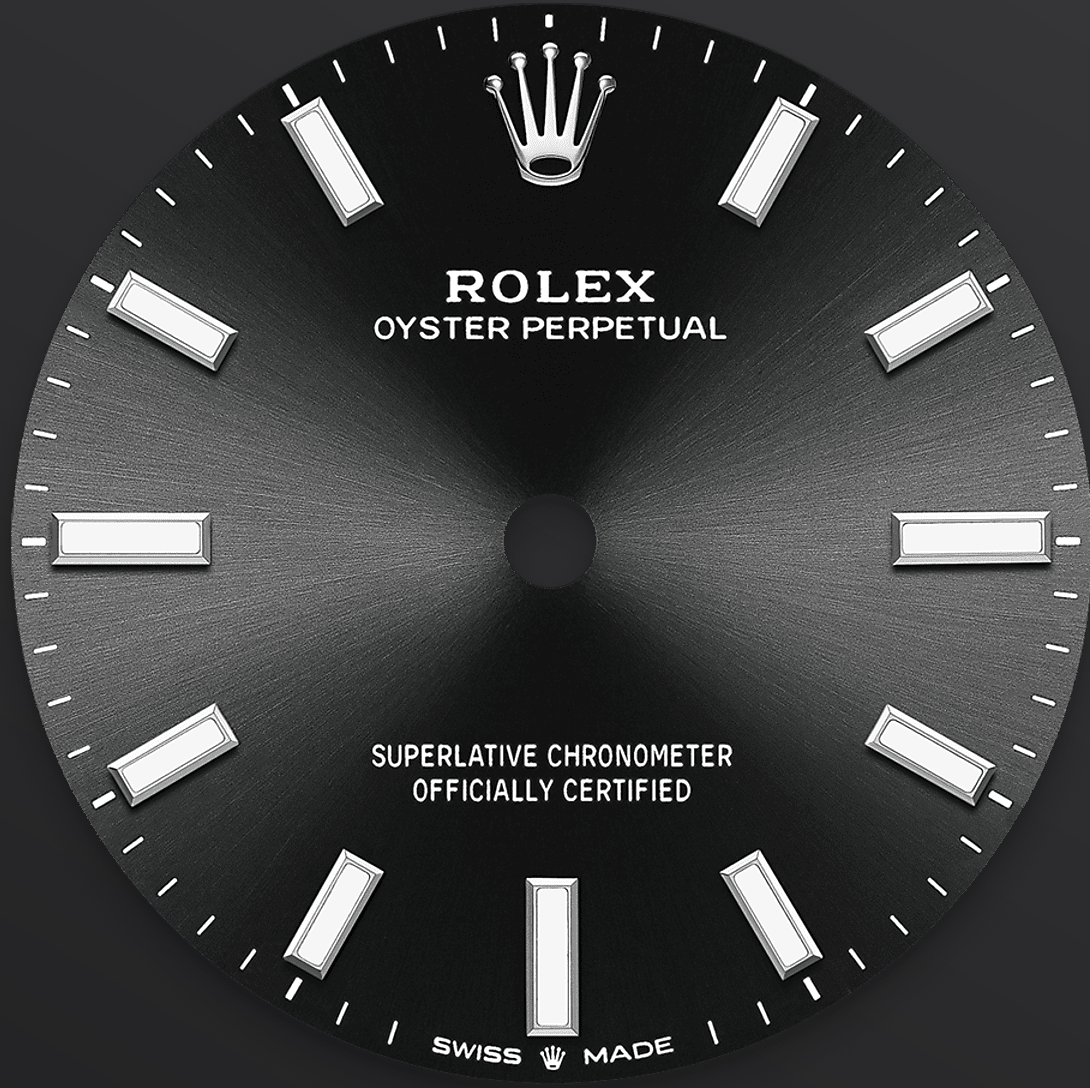




Oyster Perpetual 31

Oyster, 31 mm, Oystersteel çelik

**Karşınızda parlak siyah
kadranı ve Oyster
bileziğiyle Oyster
Perpetual 31.**



PARLAK SİYAH KADRAN

Bir saatçilik tekniği

Parlayan güneş deseni, Oyster Perpetual koleksiyonundaki birçok kadranda zarif ışık yansımaları yaratır. Kadranın merkezinden dışarı doğru yayılan oluklar oluşturan, ustalıkla fırçalama teknikleriyle elde edilir.

Işık, her bir gravür boyunca kesintiye uğramadan yayılır ve bileğin konumuna göre hareket eden, karakteristik ve hoş bir parıltı ortaya çıkarır. Parlayan güneş deseni tamamlandıktan sonra Fiziksel Buhar Biriktirme (Physical Vapor Deposition) ya da elektrokaplama yöntemiyle

kadran rengi uygulanır. İnce bir kat vernik, kadrana son görünümünü kazandırır.

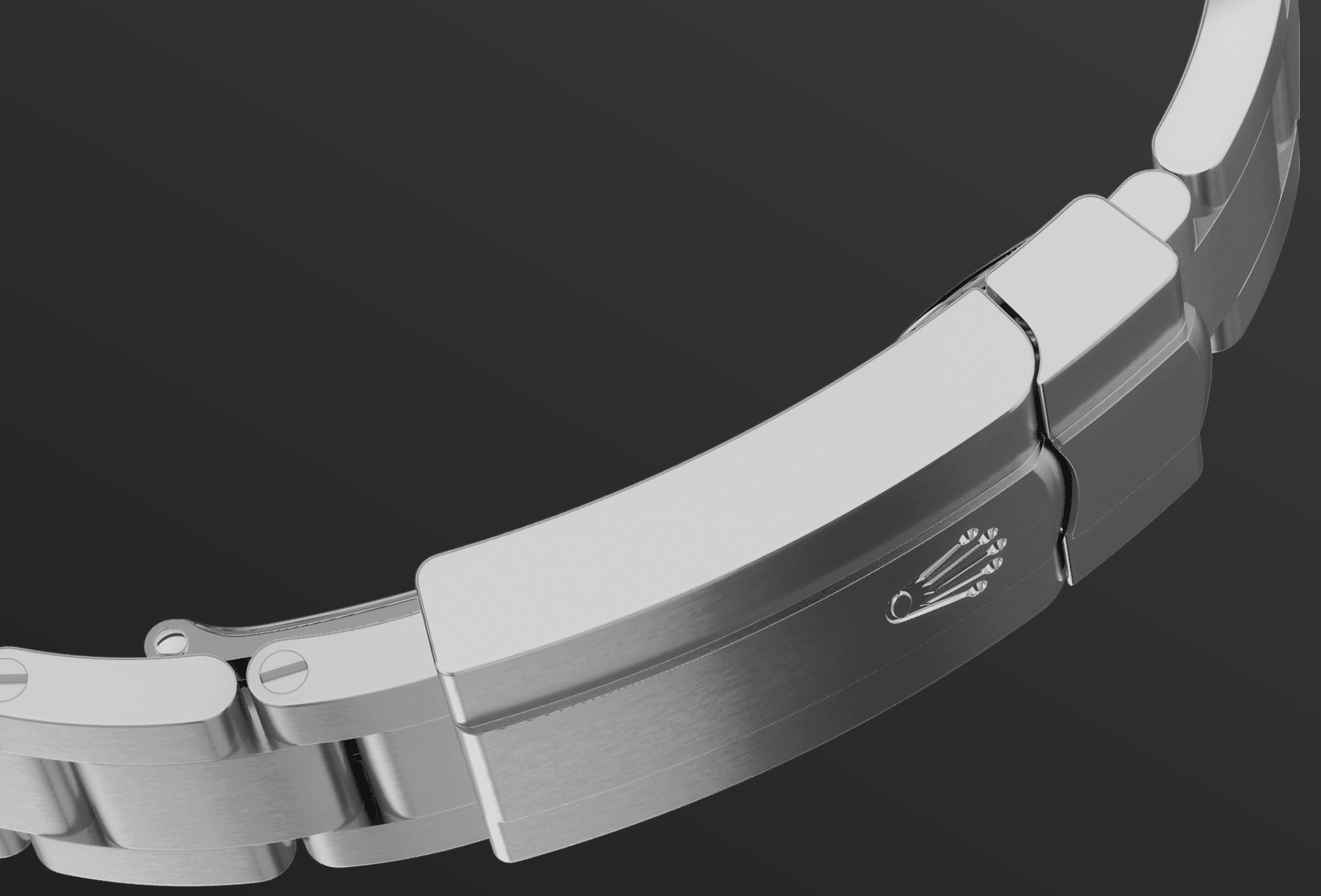


OYSTERSTEEL ÇELİK

Paslanmaya karşı son derece dirençli

Rolex, çelik saat kasaları için Oystersteel çelik kullanır. Marka tarafından özel olarak geliştirilen Oystersteel çelik, paslanmaya karşı maksimum direncin çok önemli olduğu ileri teknoloji, havacılık-uzay ve kimya endüstrilerinde kullanılan bir alaşım olan 904L çelik grubuna dâhildir.

Oystersteel çelik son derece dayanıklıdır, cila işleminin ardından olağanüstü bir parlaklığa kavuşur ve en zorlu şartlarda bile güzelliğini korur.



OYSTER BİLEZİK

Biçim ve işlevin simyası

Oyster bilezik, biçim ve işlevin, estetik ve teknolojinin kusursuz bir simyasıdır.

İlk olarak 1930'lu yılların sonlarında piyasaya sürülen geniş, düz üç parçalı bağlantıya sahip bu dayanıklı ve rahat metal bilezik hâlâ Oyster koleksiyonundaki en yaygın bileziktir. Oyster Perpetual modellerinde, Oyster bilezik Oysterclasp tokayla donatılmıştır.

2232 MEKANİZMASI

Üstün performans

2020'de tanıtılan kalibre 2232, tamamen Rolex tarafından geliştirilmiş ve üretilmiş yeni nesil otomatik kurmalı mekanik bir saat mekanizmasıdır. Patentli, silikon Syloxi pandül barındıran mekanizma, üstün seviyede kronometrik performans sunar.

Manyetik alanlardan etkilenmeyen Syloxi pandül, sıcaklık değişimleri karşısında mükemmel stabilite sağlar ve şok durumunda geleneksel bir pandüle göre yaklaşık 10 kat daha dakiktir. Patentli

geometrisi sayesinde her pozisyonda dakikliğini korur.

Daha fazla teknik detay: Oyster Perpetual

Referans 277200

Model Kasası

Tür

Oyster, 31 mm, Oystersteel çelik

Çap

31 mm

Malzeme

Oystersteel çelik

Çerçeve

Bombeli

Oyster Mimarisi

Monoblok orta kasa, kilitli kasa kapağı ve kurma kolu

Kurma kolu

Vidalı, Twinlock çift su geçirmezlik sistemi

Kristal

Çizilmeye karşı dayanıklı safir

Su Geçirmezlik

100 metreye dek su geçirmezlik

Mekanizma

Tür

Perpetual, mekanik, otomatik kurma

Kalibre

2232, Rolex Üretimi

Dakiklik

Kasaya yerleştirildikten sonra
-2/+2 sn./gün

Balans

Patentli geometriye sahip silikon
Syloxi pandül Yüksek performanslı
Paraflex şok emiciler

Kurma

Perpetual rotor sayesinde çift yönlü
otomatik kurma

Güç rezervi

Yaklaşık 55 saat

İşlevler

Merkezî akrep, yelkovan ve saniye ibresi. Hassas zaman ayarı için "saniye senkronizasyon" mekanizması.

Bilezik

Tür

Oyster, üç parçalı masif bağlantılar

Toka

Easylink 5 mm konfor uzatma bağlantılı katlanır Oysterclasp

Bilezik Malzemesi

Oystersteel çelik

Kadran

Tür

Parlak siyah

Ayrıntılar

Uzun ömürlü mavi ışığa sağlayan Chromalight sayesinde yüksek okunurluk

Sertifika

Tür

Üstün Kronometre (COSC + kasaya yerleştirildikten sonra Rolex sertifikası)

**Daha fazlasını
Rolex.com
adresinde
inceleyin ve
keşfedin**

Ticari markalar, hizmet markaları, ticari isimler, tasarımlar ve telif hakları gibi tüm fikrî mülkiyet hakları saklıdır.

Bu internet sitesinde yer alan hiçbir içerik, yazılı izin olmaksızın çoğaltılamaz. Rolex, bu internet sitesinde yer alan modelleri dilediği zaman deęiştirme hakkını saklı tutmaktadır.

