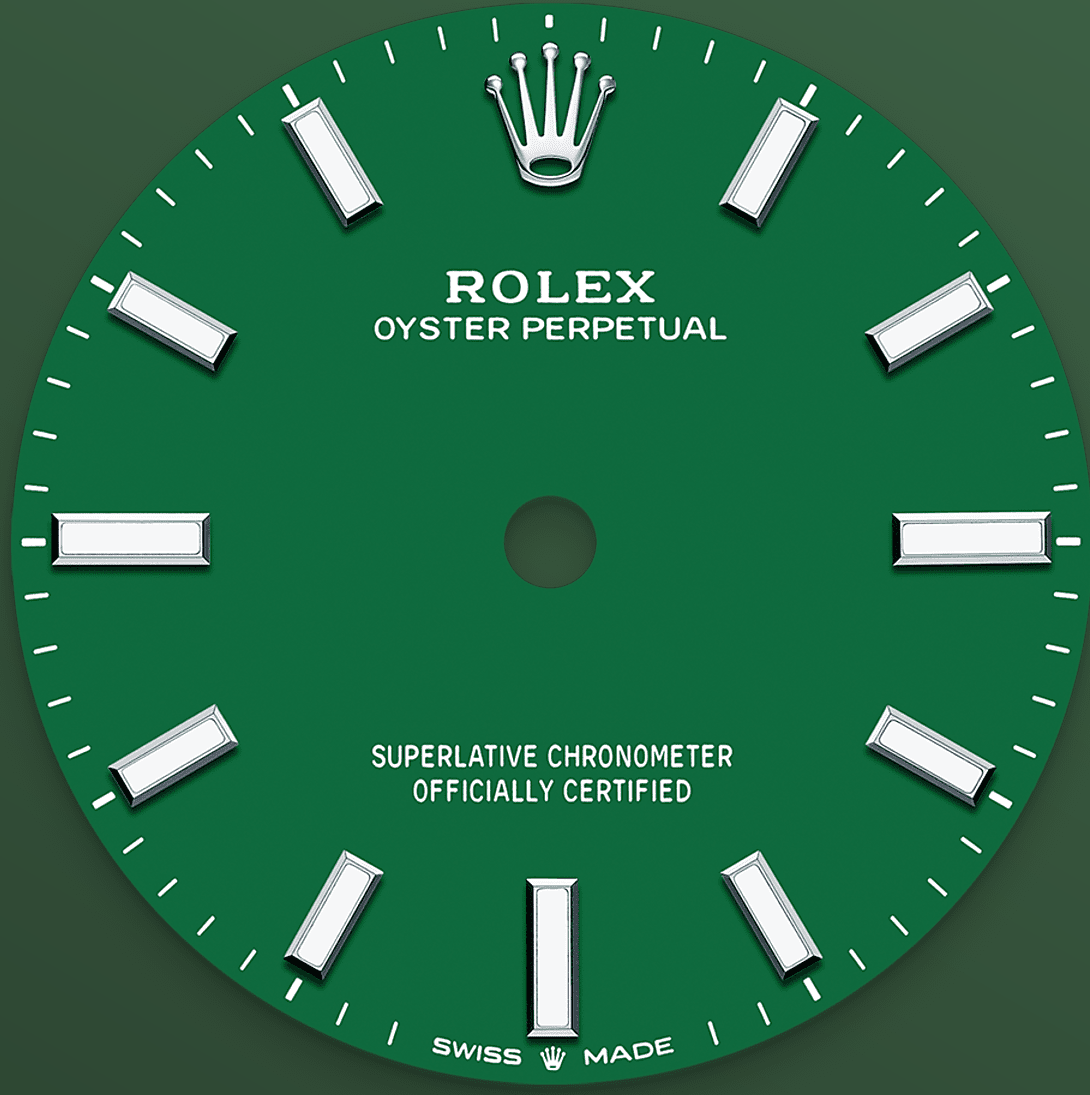




# Oyster Perpetual 31

Oyster, 31 mm, Oystersteel çelik

**Karşınızda yeşil kadranı  
ve Oyster bileziğiyle  
Oyster Perpetual 31.**



YEŞİL KADRAN

## Ustalık ve ileri teknolojinin birlikteliği

Bu cesur ve canlı ton, Rolex'in ustalık ve ileri teknolojiyi bir araya getiren olağanüstü kurum içi uzmalığı sayesinde mümkün olmaktadır. Oyster Perpetual serisi için oluşturulan renkler, hayatlarına, toz ve diğer bulaşimleri engellemek için denetimli atmosfere sahip bir ortamda titizlikle uygulanması gereken bir lake olarak başlar.

Kadran zemininin pirinç plakası, düzenli ve muntazam bir yüzey için lake katmanlarıyla art

arda altı defa kaplanır. Rengin tüm parlaklığını ve derinliğini ortaya çıkarmak için son aşamada vernik uygulanır ve polisaj yapılır. Ardından damgalanarak aktarım yöntemiyle çeşitli ibareler basılır, saat imleri ve taç ise elle perçinlenir. Kusursuzluğu ile ışık saçan kadran, artık saat montajı aşamasında mekanizmanın üstündeki yerini almaya hazırdır.

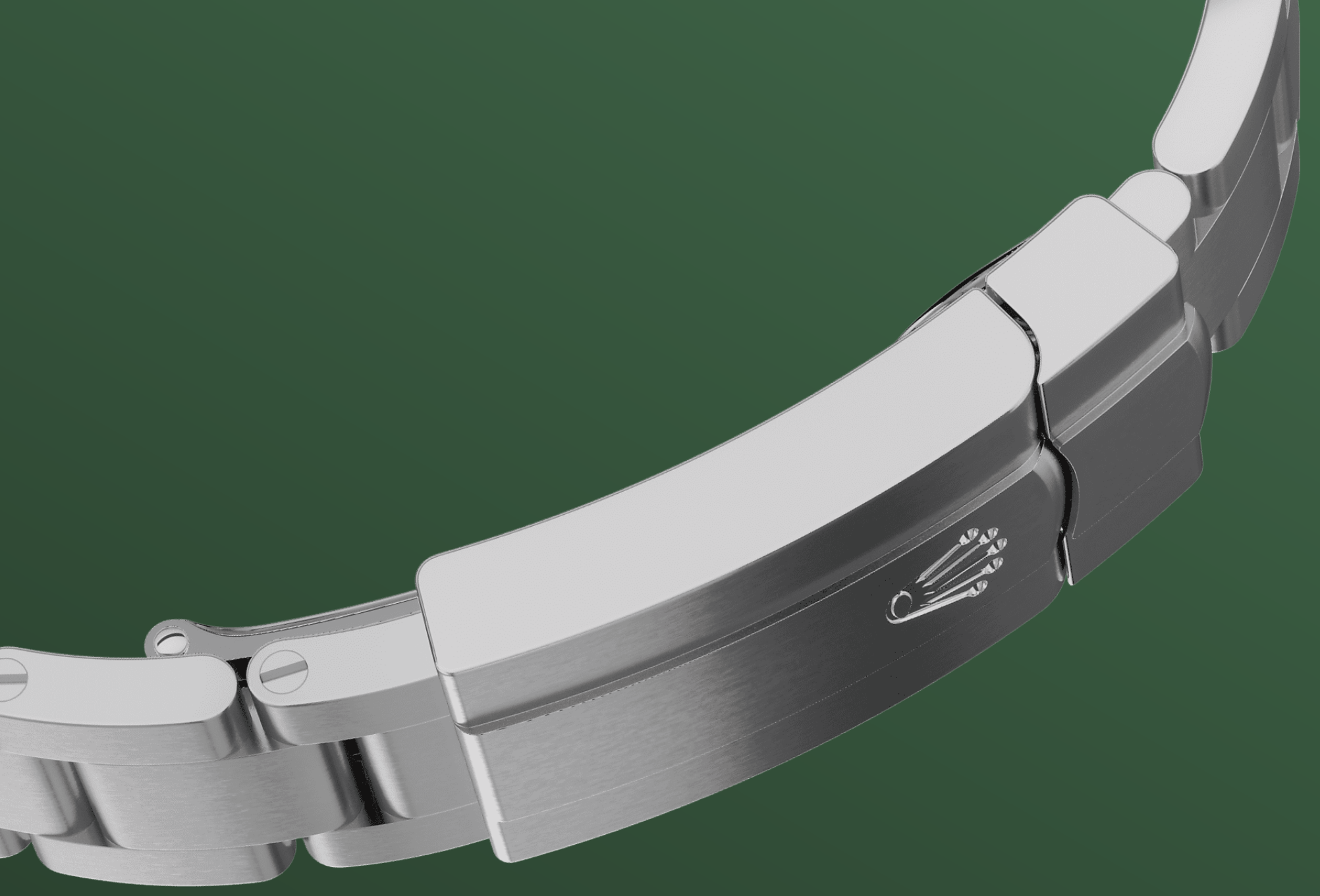


OYSTERSTEEL ÇELİK

## Paslanmaya karşı son derece dirençli

Rolex, çelik saat kasaları için Oystersteel çelik kullanır. Marka tarafından özel olarak geliştirilen Oystersteel çelik, paslanmaya karşı maksimum direncin çok önemli olduğu ileri teknoloji, havacılık-uzay ve kimya endüstrilerinde kullanılan bir alaşım olan 904L çelik grubuna dâhildir.

Oystersteel çelik son derece dayanıklıdır, cila işleminin ardından olağanüstü bir parlaklığa kavuşur ve en zorlu şartlarda bile güzelliğini korur.



OYSTER BİLEZİK

## Biçim ve işlevin simyası

Oyster bilezik, biçim ve işlevin, estetik ve teknolojinin kusursuz bir simyasıdır.

İlk olarak 1930'lu yılların sonlarında piyasaya sürülen geniş, düz üç parçalı bağlantıya sahip bu dayanıklı ve rahat metal bilezik hâlâ Oyster koleksiyonundaki en yaygın bileziktir. Oyster Perpetual modellerinde, Oyster bilezik Oysterclasp tokayla donatılmıştır.

2232 MEKANİZMASI

## Üstün performans

2020'de tanıtılan kalibre 2232, tamamen Rolex tarafından geliştirilmiş ve üretilmiş yeni nesil otomatik kurmalı mekanik bir saat mekanizmasıdır. Patentli, silikon Syloxi pandül barındıran mekanizma, üstün seviyede kronometrik performans sunar.

Manyetik alanlardan etkilenmeyen Syloxi pandül, sıcaklık değişimleri karşısında mükemmel stabilite sağlar ve şok durumunda geleneksel bir pandüle göre yaklaşık 10 kat daha dakiktir. Patentli

geometrisi sayesinde her pozisyonda dakikliğini korur.



# Daha fazla teknik detay: Oyster Perpetual

Referans 277200

## Model Kasası

### Tür

Oyster, 31 mm, Oystersteel çelik

### Çap

31 mm

### Malzeme

Oystersteel çelik

### Çerçeve

Bombeli

### Oyster Mimarisi

Monoblok orta kasa, kilitli kasa kapağı ve kurma kolu

### Kurma kolu

Vidalı, Twinlock çift su geçirmezlik sistemi

### Kristal

Çizilmeye karşı dayanıklı safir

### Su Geçirmezlik

100 metreye dek su geçirmezlik

## Mekanizma

### Tür

Perpetual, mekanik, otomatik kurma

### Kalibre

2232, Rolex Üretimi

### Dakiklik

Kasaya yerleştirildikten sonra  
-2/+2 sn./gün

### Balans

Patentli geometriye sahip silikon  
Syloxi pandül Yüksek performanslı  
Paraflex şok emiciler

### Kurma

Perpetual rotor sayesinde çift yönlü  
otomatik kurma

## Güç rezervi

Yaklaşık 55 saat

## İşlevler

Merkezî akrep, yelkovan ve saniye ibresi. Hassas zaman ayarı için "saniye senkronizasyon" mekanizması.

## Bilezik

---

### Tür

Oyster, üç parçalı masif bağlantılar

### Toka

Easylink 5 mm konfor uzatma bağlantılı katlanır Oysterclasp

### Bilezik Malzemesi

Oystersteel çelik

## Kadran

---

### Tür

Yeşil

### Ayrıntılar

Uzun ömürlü mavi ışığa sağlayan Chromalight sayesinde yüksek okunurluk

## Sertifika

---

### Tür

Üstün Kronometre (COSC + kasaya yerleştirildikten sonra Rolex sertifikası)

**Daha fazlasını  
Rolex.com  
adresinde  
inceleyin ve  
keşfedin**

**Ticari markalar, hizmet markaları, ticari isimler, tasarımlar ve telif hakları gibi tüm fikrî mülkiyet hakları saklıdır.**

Bu internet sitesinde yer alan hiçbir içerik, yazılı izin olmaksızın çoğaltılamaz. Rolex, bu internet sitesinde yer alan modelleri dilediği zaman deęiştirme hakkını saklı tutmaktadır.

