

Sea-Dweller

Oyster, 43 mm, Oystersteel çelik

**Oystersteel elik Oyster
Perpetual Sea-Dweller:
siyah seramikten
Cerachrom ereve
diski ve Oyster bilezik.**



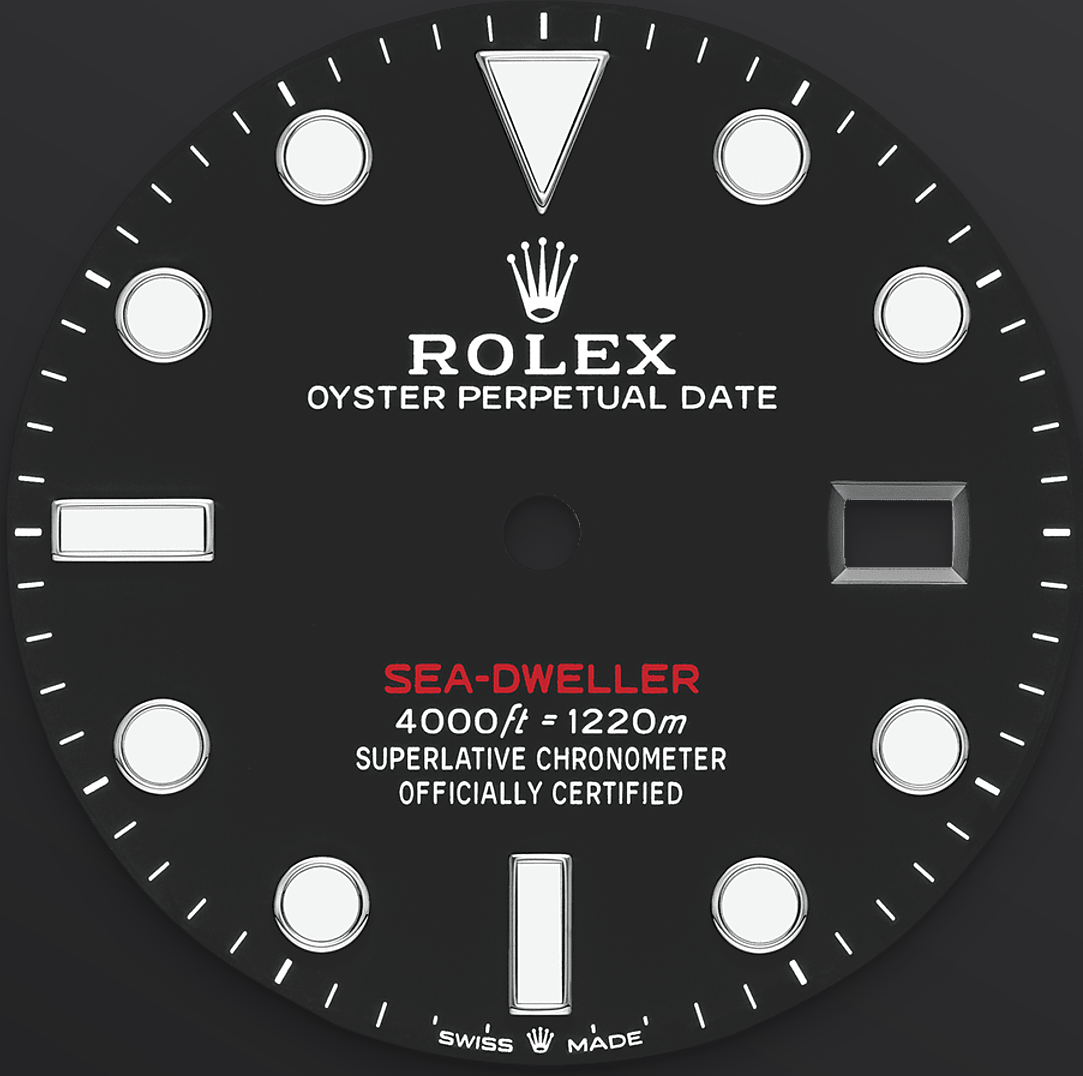
SERAMİK ÇERÇEVE VE PARLAK GÖSTERGE

Efsanevi dalış saati

Sea-Dweller modelinin 60 dakika kademeli, tek yönlü döndürülebilir çerçevesi sayesinde dalgıçlar, dalış ve dekompresyon sürelerini hassasiyetle ve güvenle denetleyebilirler.

Bu çerçeve, Rolex tarafından neredeyse çizilmez seramikten üretilen ve rengi mor ötesi ışıklardan etkilenmeyen patentli bir siyah Cerachrom çerçeve diskiyle donatılmıştır. Kademeler, PVD (Fiziksel Buhar Biriktirme) yöntemiyle ince bir platin tabakasıyla kaplanmıştır. Kadran, karanlık ortamlarda mükemmel okunurluk için, uzun ömürlü

mavi bir ışıltı yayan parlak bir malzemeyle
doldurulmuş geniş Chromalight saat imlerine ve
ibrelere sahiptir.



YOĐUN SİYAH KADRAN

Orijinalden ilham almış

Sea-Dweller modelinin siyah kadranı, Rolex profesyonel modellerine özgü geniş ibrelere ve saat imlerine sahiptir. İlk modele gönderme olarak Sea-Dweller ismi kadrana kırmızı harflerle işlenmiştir.

Kadrandaki yenilikçi Chromalight gösterge karanlık ortamlarda görünürlük sınırlarını zorlar. Özel mavi parıltısı, standart parlak malzemelerden hemen hemen iki kat daha uzun sürerek sekiz saate kadar homojen bir parlaklık sağlar.

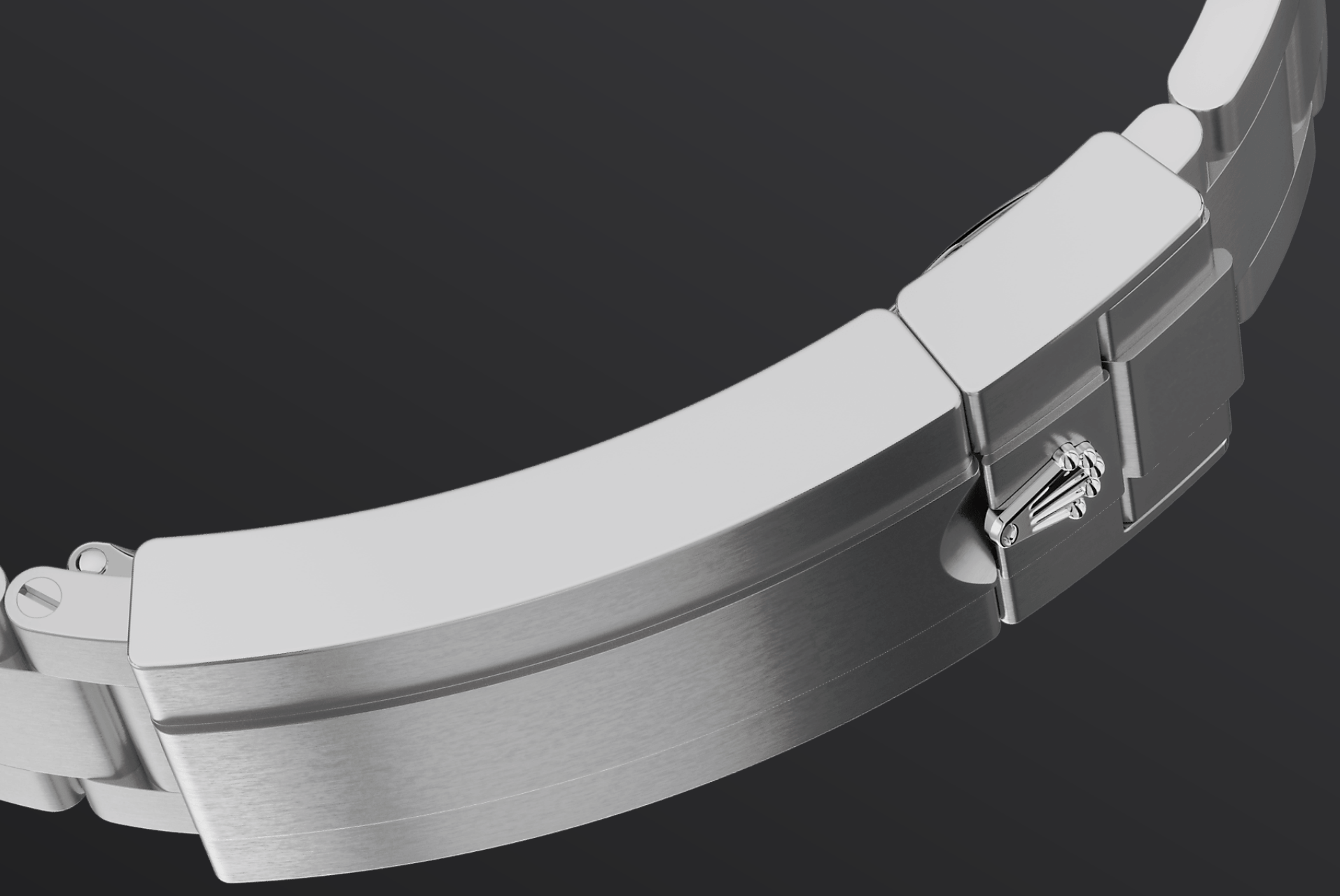


OYSTERSTEEL ÇELİK

Paslanmaya karşı son derece dirençli

Rolex, çelik saat kasaları için Oystersteel çelik kullanır. Marka tarafından özel olarak geliştirilen Oystersteel çelik, paslanmaya karşı maksimum direncin çok önemli olduğu ileri teknoloji, havacılık-uzay ve kimya endüstrilerinde kullanılan bir alaşım olan 904L çelik grubuna dâhildir.

Oystersteel çelik son derece dayanıklıdır, cila işleminin ardından olağanüstü bir parlaklığa kavuşur ve en zorlu şartlarda bile güzelliğini korur.



OYSTER BİLEZİK

Biçim ve işlevin simyası

Hem dayanıklılık hem de rahat bir kullanım için tasarlanmış olan Oyster bilezik, biçim ve işlevin, estetik ve teknolojinin kusursuz simyasıdır.

Yanlışlıkla açılmayı önleyen Oysterlock toka ve hiçbir alet kullanmayı gerektirmeden ince ayarlar yapılmasına ve dalış elbisesi üzerinden de rahatça takılmasına olanak sunan ustaca yapılmış bir Glidelock ile donatılmıştır.

Daha fazla teknik detay: Sea-Dweller

Referans 126600

Model Kasası

Tür

Oyster, 43 mm, Oystersteel çelik

Çap

43 mm

Malzeme

Oystersteel çelik

Çerçeve

Tek yönlü döndürülebilir, 60 dakika kademeli, çizilmeye karşı dayanıklı siyah seramikten Cerachrom disk, platin kaplama rakamlar ve kademeler

Oyster Mimarisi

Monoblok orta kasa, kilitli kasa kapağı ve kurma kolu

Kurma kolu

Vidalı, Triplock üçlü su geçirmezlik sistemi

Kristal

Çizilmeye karşı dayanıklı safir, tarih göstergesi üzerinde Cyclops lens

Su Geçirmezlik

1.220 metreye dek su geçirmezlik, helyum tahliye valfi

Mekanizma

Tür

Perpetual, mekanik, otomatik kurma

Kalibre

3235, Rolex Üretimi

Dakiklik

Kasaya yerleştirildikten sonra -2/+2 sn./gün

Balans

Paramanyetik mavi Parachrom pandül Yüksek performanslı Paraflex şok emiciler

Kurma

Perpetual rotor sayesinde çift yönlü otomatik kurma

Güç rezervi

Yaklaşık 70 saat

İşlevler

Merkezî akrep, yelkovan ve saniye ibresi. Hızlı ayarlanabilen anlık tarih. Hassas zaman ayarı için "saniye senkronizasyon" mekanizması.

Bilezik

Tür

Oyster, üç parçalı masif bağlantılar

Bilezik Malzemesi

Oystersteel çelik

Toka

Rolex Glidelock uzatma sistemi ile birlikte katlanır Oysterlock güvenlik tokası

Kadran

Tür

Yoğun siyah

Ayrıntılar

Uzun ömürlü mavi ışığa sağlayan Chromalight sayesinde yüksek okunurluk

Sertifika

Tür

Üstün Kronometre (COSC + kasaya yerleştirildikten sonra Rolex sertifikası)

Daha fazlasını Rolex.com adresinde inceleyin ve keşfedin

Ticari markalar, hizmet markaları, ticari isimler, tasarımlar ve telif hakları gibi tüm fikrî mülkiyet hakları saklıdır.

Bu internet sitesinde yer alan hiçbir içerik, yazılı izin olmaksızın çoğaltılamaz. Rolex, bu internet sitesinde yer alan modelleri dilediği zaman deęiştirme hakkını saklı tutmaktadır.

