



Sky-Dweller

Oyster, 42 mm, Oystersteel çelik ve beyaz altın

**Oystersteel elik ve
beyaz altın Oyster
Perpetual Sky-Dweller:
nane yeşili kadran ve
Jubilee bilezik.**



NANE YEŞİLİ KADRAN

Çarpıcı bir özellik

Kadran üzerindeki ters çevrilmiş kırmızı sabit bir üçgen, merkezi kaydırılmış 24 saatlik bir diskte referans saati, yani seyahat edenlerin evindeki veya günlük çalışma yerindeki saati işaret eder. Bu 24 saatlik gösterge, diğer zaman dilimindeki gündüz ve gece saatlerinin ilk bakışta kolaylıkla ayırt edilmesini sağlar.

Saros yıllık takviminin çarpıcı bir özelliği, kadranın etrafındaki 12 pencereden birindeki koyu kırmızı dörtgenin, içinde bulunan ayı göstermesidir. Bu usta mekanizma, 30 günlük bir ayın sonunda tarihi

ayarlamak için artık endişelenmesine gerek kalmayan saat kullanıcısının hayatını sadeleştirir. Yıllık takvim yıl boyunca doğru tarihi gösterir. Yalnızca 1 Mart'ta bir defa ayarlamak gerekir (şubat ayı 28 veya 29 gün çektiği için). Tarih yerel saate bağlıdır ve gezginin yerel saat dilimine göre otomatik olarak değişir.



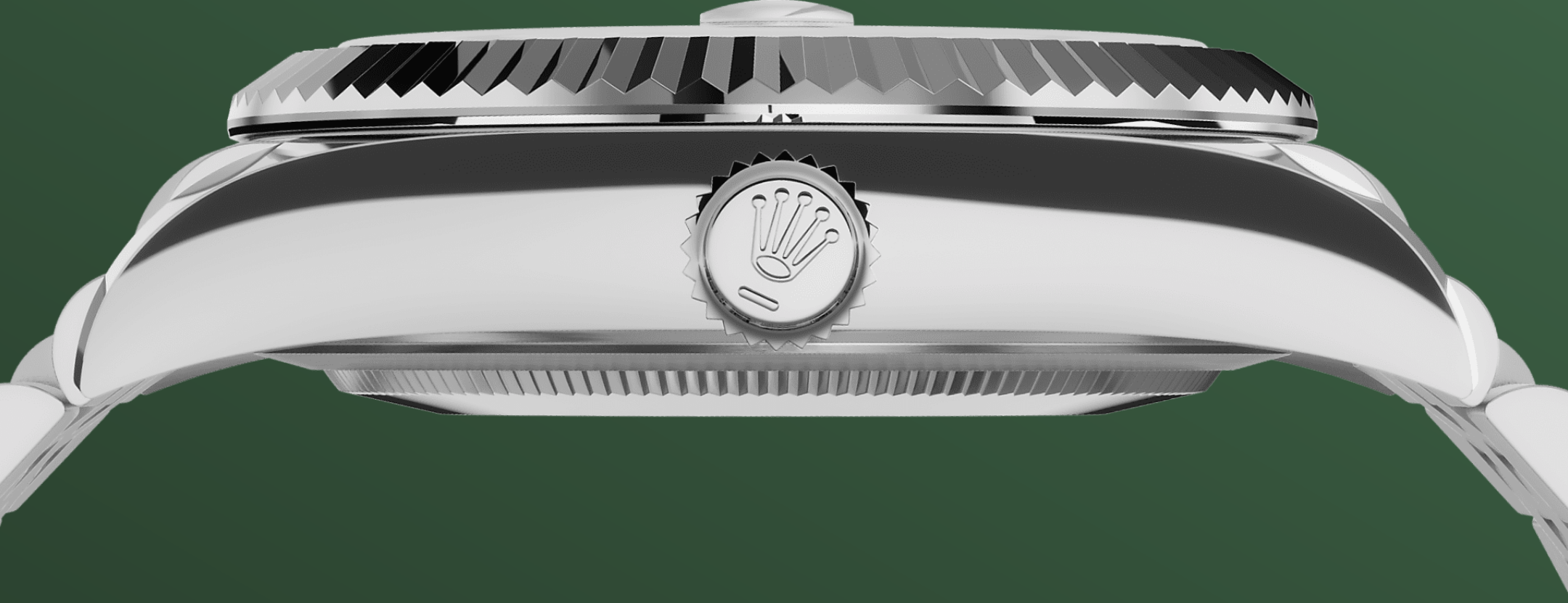
YIVLİ ÇERÇEVE

Bir Rolex imzası

Rolex'in yivli çerçevesi diğerlerinden farklıdır. Başlangıçta Oyster çerçeve yivinin işlevsel bir amacı vardı: Saatin su geçirmez olması için çerçevenin kasaya vidalanmasını sağlamak.

Dolayısıyla bu yiv, özel Rolex aletleri kullanılarak aynı amaçla kasaya vidalanan, kasa kapağındaki yivle aynıydı. Yiv zamanla estetik bir unsura dönüştü ve Rolex'in özgün imzası hâline geldi. Yalnızca altından yapılan yivli çerçeve bugün bir seçkinlik işaretidir. Sky-Dweller, döner çerçeve, kurma kolu ve mekanizma arasında bulunan bir

etkileşim mekanizması olan ve kullanıcıya saatin fonksiyonlarını tek tek seçmesini ve kolaylıkla, hızlı ve güvenli şekilde ayarlamasını sağlayan Ring Command sistemine sahiptir.



BEYAZ ROLESOR

İki metalin buluşması

Parlaklığı ve asaletiyle göz dolduran altın.
Dayanıklılığı ve güvenilirliği artıran çelik. En iyi özelliklerini uyumlu bir şekilde birleştiren iki madde.

Rolex'e özgü Rolesor, 1930'ların başlarından beri Rolex modellerinde yer almaktadır ve 1933 yılında ticari marka olarak tescillenmiştir. Oyster koleksiyonunun göze çarpan temel öğelerinden biridir.



JUBILEE BİLEZİK

Esnek ve rahat

Esnek ve konforlu, beş parça bağlantılı bu metal bilezik, 1945 yılında piyasaya sürülen Oyster Perpetual Datejust için özel olarak tasarlanmıştır.

Bu saatlerdeki Jubilee bilezik, katlanır Oysterclasp toka ve Rolex tarafından geliştirilen, kullanıcının bileziğin uzunluğunu kolaylıkla yaklaşık 5 mm uzatmasına olanak tanıyan Easylink konfor uzatma bağlantısı ile donatılmıştır. Bilezik, bilekteki esnekliğini ve uzun ömürlülüğünü desteklemek için bağlantıların içinde marka tarafından tasarlanmış, patentli seramik eklentilere de sahiptir.

Daha fazla teknik detay: Sky-Dweller

Referans 336934

Model Kasası

Tür

Oyster, 42 mm, Oystersteel çelik ve beyaz altın

Çap

42 mm

Malzeme

Beyaz Rolesor

Çerçeve

Çift yönlü döndürülebilir yivli Rolex Ring Command

Oyster Mimarisi

Monoblok orta kasa, kilitli kasa kapağı ve kurma kolu

Kurma kolu

Vidalı, Twinlock çift su geçirmezlik sistemi

Kristal

Çizilmeye karşı dayanıklı safir, tarih göstergesi üzerinde Cyclops lens

Su Geçirmezlik

100 metreye dek su geçirmezlik

Mekanizma

Tür

Perpetual, mekanik, otomatik kurma, çift zaman dilimi, yıllık takvim

Kalibre

9002, Rolex üretimi

Dakiklik

Kasaya yerleştirildikten sonra -2/+2 sn./gün

Balans

Paramanyetik mavi Parachrom pandül Yüksek performanslı Paraflex şok emiciler

Kurma

Perpetual rotor sayesinde çift yönlü otomatik kurma

Güç rezervi

Yaklaşık 72 saat

İşlevler

Merkezî akrep, yelkovan ve saniye ibresi. Dış merkezli diskte 24 saat göstergesi. İkinci zaman dilimi. Saat 3 konumunda anlık yıllık takvim ve hızlı tarih ayarı. Kadranın çevresindeki 12 pencerede ay göstergesi. Hassas zaman ayarı için "saniye senkronizasyon" mekanizması.

Bilezik

Tür

Jubilee, beş parçalı bağlantı

Bilezik Malzemesi

Oystersteel çelik

Toka

Easylink 5 mm konfor uzatma bağlantılı katlanır Oysterclasp

Kadran

Tür

Nane yeşili

Ayrıntılar

Uzun ömürlü mavi ışığa sağlayan Chromalight sayesinde yüksek okunurluk

Sertifika

Tür

Üstün Kronometre (COSC + kasaya yerleştirildikten sonra Rolex sertifikası)

Daha fazlasını Rolex.com adresinde inceleyin ve keşfedin

Ticari markalar, hizmet markaları, ticari isimler, tasarımlar ve telif hakları gibi tüm fikrî mülkiyet hakları saklıdır.

Bu internet sitesinde yer alan hiçbir içerik, yazılı izin olmaksızın çoğaltılamaz. Rolex, bu internet sitesinde yer alan modelleri dilediği zaman deęiştirme hakkını saklı tutmaktadır.

