

# Submariner Date

Oyster, 41 mm, Oystersteel çelik

**Oystersteel elik Oyster  
Perpetual Submariner  
Date: siyah seramikten  
Cerachrom ereve  
diski ve geniř parlak  
saat imlerine sahip  
siyah kadran.**



TEK YÖNLÜ DÖNDÜRÜLEBİLİR ÇERÇEVE

## Bir su altı aracı

Submariner modelinin döner çerçevesi, saatin temel işlevlerinden biridir. 60 dakikalık kademeler, dalgıcın dalış zamanını ve dekompresyon rulmanını doğru olarak ve güvenle takip etmesini sağlar.

Rolex tarafından sert, aşınmaya dayanıklı bir seramikten üretilen Cerachrom çerçeve diski neredeyse çizilmezdir. Sıfır imindeki parlak kapsül, ortam ne kadar karanlık olursa olsun okunurluğu garanti eder. Çerçevenin tırtıklı kenarı, su altında eldiven kullanırken bile rahatlıkla tutabilmek için dikkatlice tasarlanmıştır.



SIYAH KADRAN

## Su altında okunurluk için

Kadranda kullanılan parlak Chromalight gösterge, karanlık ortamlarda görünürlüğü artıran bir yeniliktir ve dalgıçlar için vazgeçilmez bir özelliktir.

Üçgen, daire, dikdörtgen gibi basit şekillerdeki saat imleri ile geniş akrep ve yelkovan, su altında herhangi bir karışıklık riski yaşanmasını engellemek için saatin hızlı ve güvenilir biçimde okunmasını mümkün kılar.



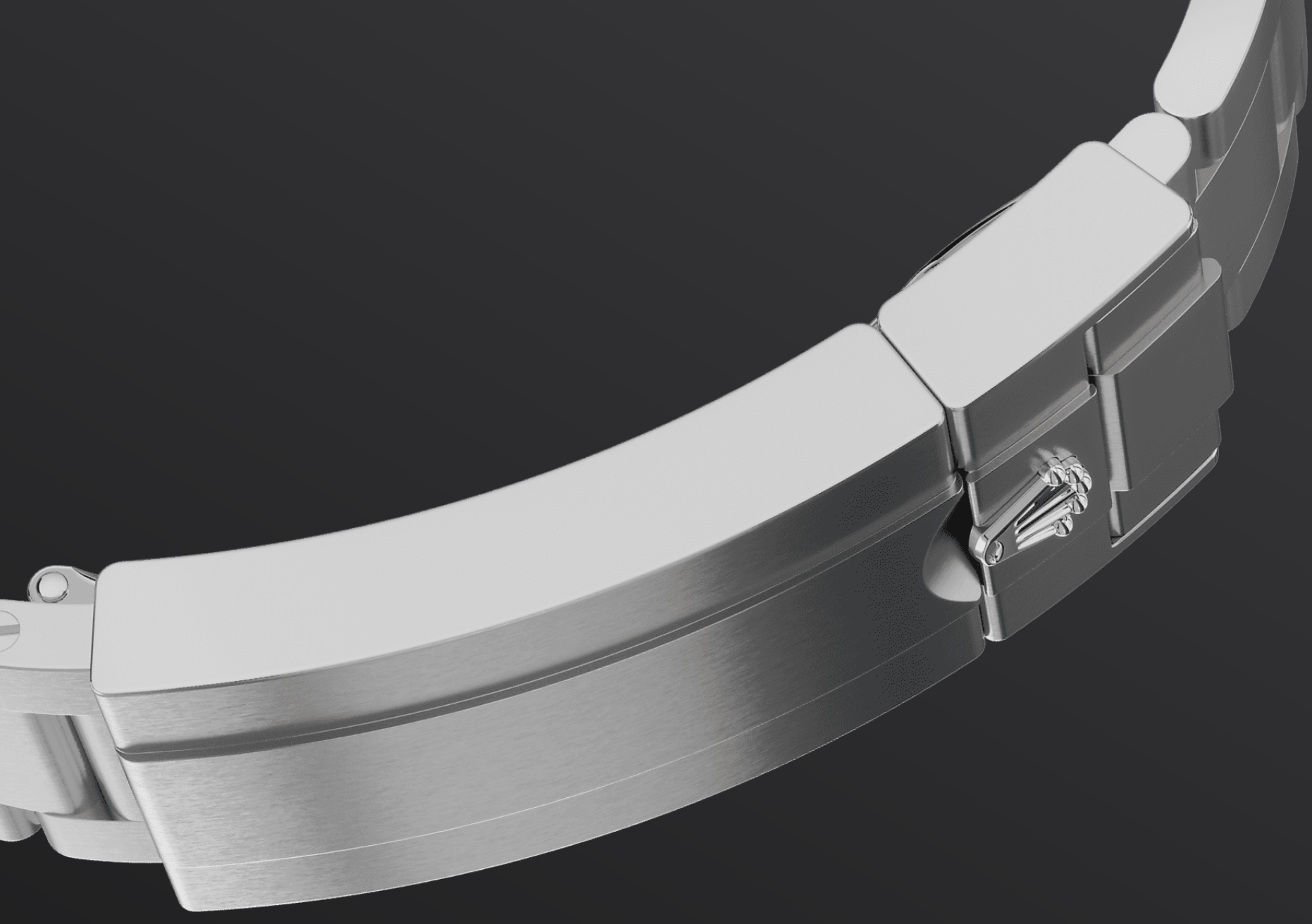


OYSTERSTEEL ÇELİK

## Paslanmaya karşı son derece dirençli

Rolex, çelik saat kasaları için Oystersteel çelik kullanır. Marka tarafından özel olarak geliştirilen Oystersteel çelik, paslanmaya karşı maksimum direncin çok önemli olduğu ileri teknoloji, havacılık-uzay ve kimya endüstrilerinde kullanılan bir alaşım olan 904L çelik grubuna dâhildir.

Oystersteel çelik son derece dayanıklıdır, cila işleminin ardından olağanüstü bir parlaklığa kavuşur ve en zorlu şartlarda bile güzelliğini korur.



OYSTER BİLEZİK

## Biçim ve işlevin simyası

Hem dayanıklılık hem de rahat bir kullanım için tasarlanmış olan Oyster bilezik, biçim ve işlevin, estetik ve teknolojinin kusursuz simyasıdır.

Yanlışlıkla açılmayı önleyen Oysterlock toka ve hiçbir alet kullanmayı gerektirmeden ince ayarlar yapılmasına ve dalış elbisesi üzerinden de rahatça takılmasına olanak sunan ustaca yapılmış bir Glidelock ile donatılmıştır.

# Daha fazla teknik detay: Submariner

Referans 126610LN

## Model Kasası

### Tür

Oyster, 41 mm, Oystersteel çelik

### Çap

41 mm

### Malzeme

Oystersteel çelik

### Çerçeve

Tek yönlü döndürülebilir, 60 dakika kademeli, çizilmeye karşı dayanıklı siyah seramikten Cerachrom disk, platin kaplama rakamlar ve kademeler

### Oyster Mimarisi

Monoblok orta kasa, kilitli kasa kapağı ve kurma kolu

### Kurma kolu

Vidalı, Triplock üçlü su geçirmezlik sistemi

### Kristal

Çizilmeye karşı dayanıklı safir, tarih göstergesi üzerinde Cyclops lens

### Su Geçirmezlik

300 metreye dek su geçirmezlik

## Mekanizma

### Tür

Perpetual, mekanik, otomatik kurma

### Kalibre

3235, Rolex Üretimi

### Dakiklik

Kasaya yerleştirildikten sonra -2/+2 sn./gün

### Balans

Paramanyetik mavi Parachrom pandül Yüksek performanslı Paraflex şok emiciler

## Kurma

Perpetual rotor sayesinde çift yönlü otomatik kurma

## Güç rezervi

Yaklaşık 70 saat

## İşlevler

Merkezî akrep, yelkovan ve saniye ibresi. Hızlı ayarlanabilen anlık tarih. Hassas zaman ayarı için "saniye senkronizasyon" mekanizması.

## Bilezik

---

### Tür

Oyster, üç parçalı masif bağlantılar

### Bilezik Malzemesi

Oystersteel çelik

### Toka

Rolex Glidelock uzatma sistemi ile birlikte katlanır Oysterlock güvenlik tokası

## Kadran

---

### Tür

Siyah

### Ayrıntılar

Uzun ömürlü mavi ışığa sağlayan Chromalight sayesinde yüksek okunurluk

## Sertifika

---

### Tür

Üstün Kronometre (COSC + kasaya yerleştirildikten sonra Rolex sertifikası)



# Daha fazlasını Rolex.com adresinde inceleyin ve keşfedin

**Ticari markalar, hizmet markaları, ticari isimler, tasarımlar ve telif hakları gibi tüm fikrî mülkiyet hakları saklıdır.**

Bu internet sitesinde yer alan hiçbir içerik, yazılı izin olmaksızın çoğaltılamaz. Rolex, bu internet sitesinde yer alan modelleri dilediği zaman deęiştirme hakkını saklı tutmaktadır.

